



**Superintendencia Bancaria
de Colombia**

DESARROLLOS DEL NUEVO ESQUEMA DE SUPERVISIÓN

Convención Bancaria 2002

Patricia Correa, Superintendente Bancaria

Cartagena de Indias, agosto 29 de 2002



Superintendencia Bancaria
de Colombia

¿QUÉ HA PASADO DESDE LA ÚLTIMA CONVENCIÓN BANCARIA?

**I. DESARROLLOS DEL NUEVO ENFOQUE DE LA
SUPERVISIÓN**

**II. COMPORTAMIENTO DEL SECTOR BAJO UNA
PERSPECTIVA DE RIESGOS**

**III. CONDICIONES NECESARIAS PARA CONSOLIDAR
LAS REFORMAS Y LA ESTABILIDAD DEL SISTEMA**



**Superintendencia Bancaria
de Colombia**

I. DESARROLLOS DEL NUEVO ENFOQUE DE LA SUPERVISIÓN

A. PRINCIPIOS DEL NUEVO ENFOQUE

B. REGULACIÓN

- 1. NUEVAS NORMAS EXPEDIDAS**
- 2. EL SARC y SUS MITOS**
- 3. QUÉ SIGUE EN MATERIA DE REGULACIÓN**

C. SUPERVISIÓN



Superintendencia Bancaria
de Colombia

A. PRINCIPIOS DEL NUEVO ENFOQUE:

1. MÁS SUPERVISIÓN, MENOS
REGULACIÓN

2. MÁS Y MEJOR ADMINISTRACIÓN Y
SUPERVISIÓN DESDE ADENTRO:
BUEN GOBIERNO CORPORATIVO,
CONTROL INTERNO

3. ENFOQUE DE RIESGOS

4. SUPERVISIÓN CONSOLIDADA

5. INFORMACIÓN, TRANSPARENCIA

**MENOS
PATERNALISMO**

**MÁS DISCIPLINA
DEL MERCADO**



Superintendencia Bancaria
de Colombia

B. REGULACION

1. NUEVAS NORMAS EXPEDIDAS

- **DECRETO 1720/Agosto 2001- Solvencia con VerRM**
- **CIRCULAR 042/Septiembre 2001- Riesgos de Mercado**
- **CIRCULAR 011/Febrero 2002- Riesgos Crediticios:**
- **CIRCULAR 033/Agosto 2002 - Valoración Inversiones**



Superintendencia Bancaria
de Colombia

2. EL SARC Y SUS MITOS

“La Superintendencia Bancaria contribuye a la profundización de la crisis económica y crediticia con medidas procíclicas como la exigencia de más capital para cubrir riesgos que no existen sino en las mentes más pesimistas.”



Superintendencia Bancaria
de Colombia

2. EL SARC Y SUS MITOS

“La Superintendencia Bancaria no fue previsiva y nunca exigió a los bancos que se prepararan para cubrir las pérdidas de una caída en el precio de los activos financieros, contribuyendo a la miopía colectiva.”



Superintendencia Bancaria
de Colombia

2. EL SARC Y SUS MITOS

El SARC es la exigencia por parte de la Super para que las entidades financieras colombianas utilicen modelos estadísticos sofisticados para medir el riesgo de crédito y calcular provisiones.



Superintendencia Bancaria
de Colombia

2. EL SARC Y SUS MITOS

Para que el SARC no sea objetado por la Super, las entidades tienen que comprar software y servicios de asesoría externos para presentar un documento técnico que convenza a los “yuppies” de la Dirección Técnica de esa entidad.



Superintendencia Bancaria
de Colombia

2. EL SARC Y SUS MITOS

Con el SARC, la Superintendencia Bancaria se anticipó a Basilea 2, antes de que los propios países desarrollados hubiesen llegado a un acuerdo sobre los estándares internacionales en esta materia.



Superintendencia Bancaria
de Colombia

2. EL SARC Y SUS MITOS

Puede que el SARC lo entiendan algunos funcionarios de la Super, pero los inspectores que harán las visitas no lo entienden, no tienen el criterio para evaluarlo y muchos de ellos ni siquiera creen en la filosofía del mismo. Esto hará que las discusiones con el supervisor sobre el tema de provisiones se vuelvan más complicadas de lo que ya eran.



Superintendencia Bancaria
de Colombia

2. EL SARC Y SUS MITOS

La Superintendencia ahora va a tratar de imponerle a todas las entidades el sistema de provisiones de los bancos más conservadores, lo cual va a encarecer aún más el crédito y va a hacer la labor de intermediación más costosa.



Superintendencia Bancaria
de Colombia

2. EL SARC Y SUS MITOS

Con el SARC, se acaban las centrales de información crediticia porque las calificaciones de los deudores ya no quieren decir lo mismo para cada una de las entidades que los reportan.



Superintendencia Bancaria
de Colombia

2. EL SARC Y SUS MITOS

Otros mitos para destacar:

- *Las preguntas de la Circular 059 deben ser respondidas totalmente y en su orden en la presentación del SARC del mes de Julio. Hay que aprenderse las respuestas de la Circular 059 para que el SARC no sea Objetado.*
- *El SARC funciona mientras Patricia Correa esté en la Superintendencia.*



**Superintendencia Bancaria
de Colombia**

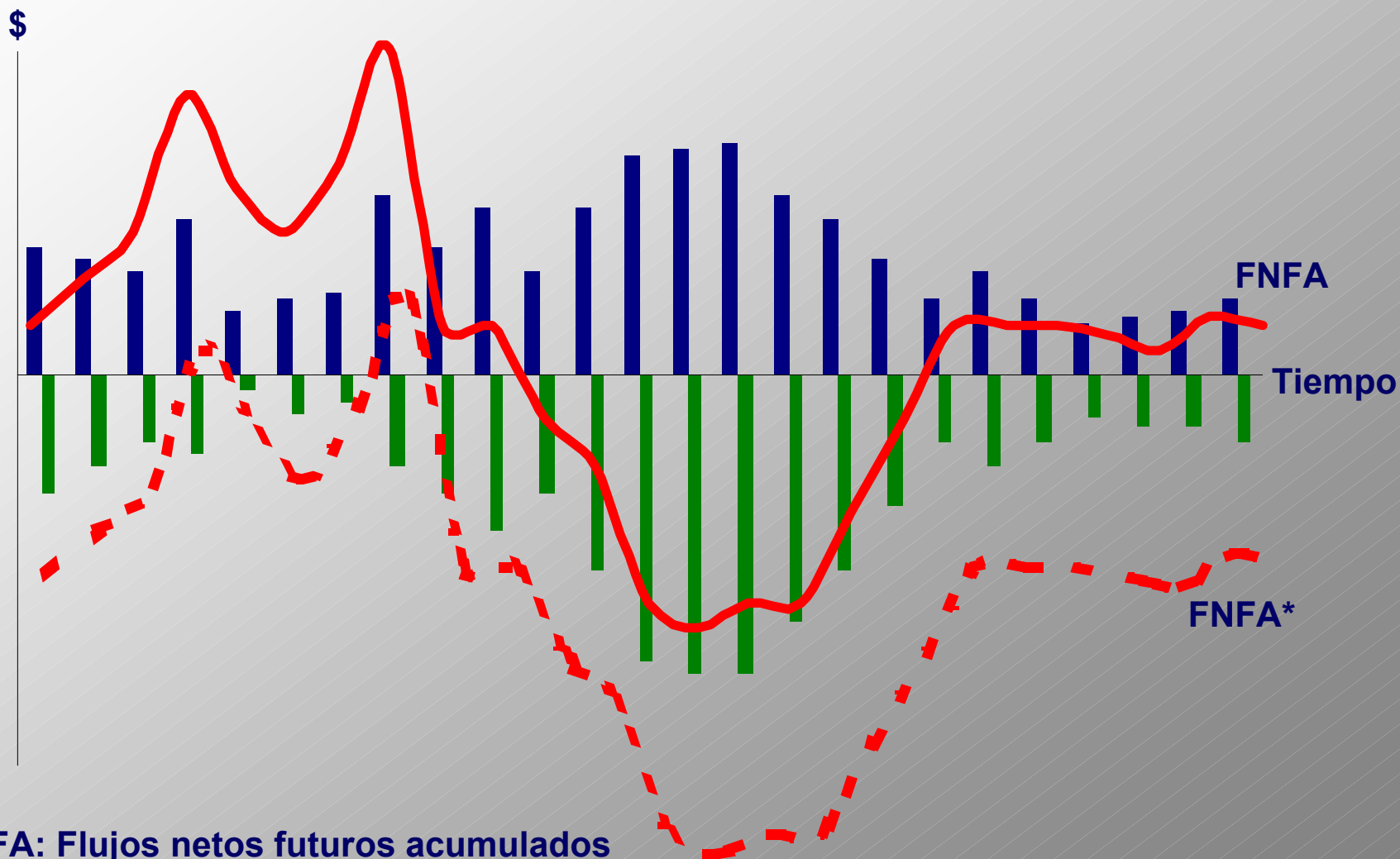
3. QUÉ SIGUE EN MATERIA DE REGULACIÓN

- **REFINAMIENTO NORMAS DE GAP DE LIQUIDEZ
(Próximamente)**
- **UNIFICACIÓN Y SIMPLIFICACIÓN DE NORMAS**



Superintendencia Bancaria
de Colombia

REFINAMIENTO NORMAS DE GAP DE LIQUIDEZ



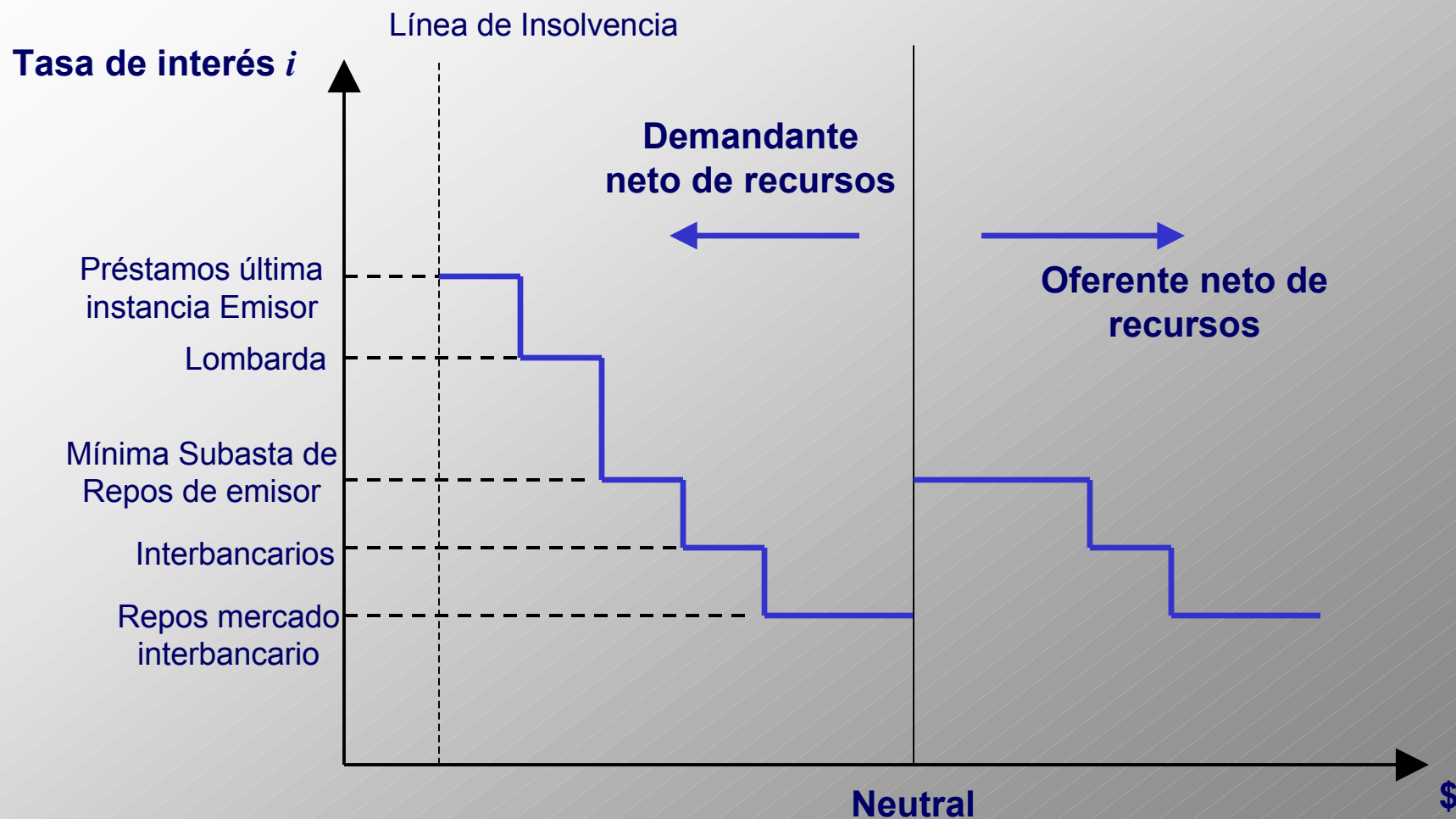
FNFA: Flujos netos futuros acumulados

FNFA*: Ajustado por choques externos



Superintendencia Bancaria
de Colombia

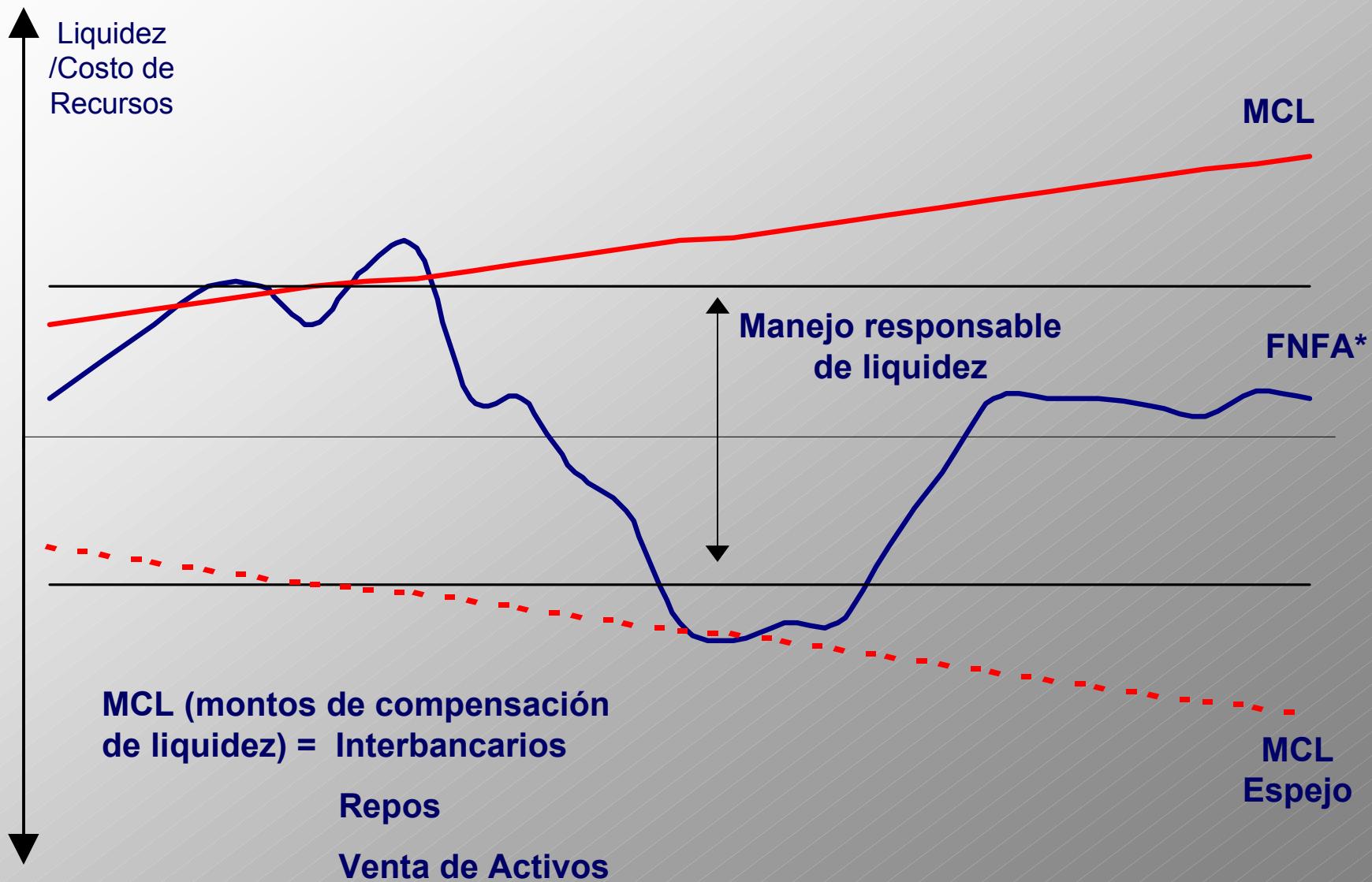
REFINAMIENTO NORMAS DE GAP DE LIQUIDEZ





Superintendencia Bancaria
de Colombia

REFINAMIENTO NORMAS DE GAP DE LIQUIDEZ

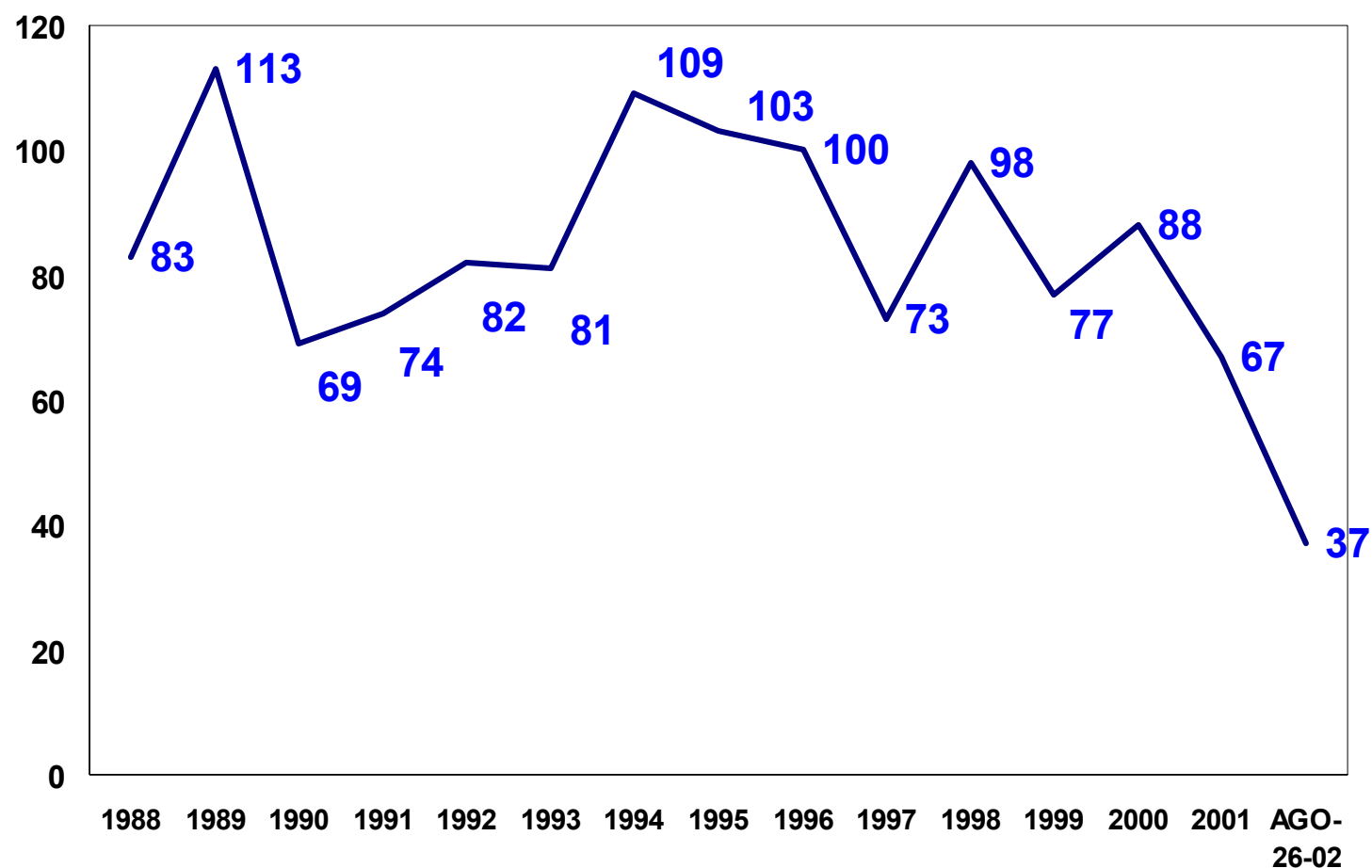




Superintendencia Bancaria
de Colombia

UNIFICACION Y SIMPLIFICACION DE NORMAS

NÚMERO ANUAL DE CIRCULARES EXTERNAS EXPEDIDAS POR LA SUPERBANCARIA



UNIFICACION Y SIMPLIFICACION DE NORMAS

NÚMERO DE CIRCULARES EXTERNAS EXPEDIDAS POR LA SUPERBANCARIA AÑO 2002

**Circulares que contienen
cambios regulatorios de fondo**

14

**Circulares que contienen
instrucciones menores o
desarrollo de otras instrucciones**

23

Total Circulares Externas

37

UNIFICACION Y SIMPLIFICACION DE NORMAS

CAMBIO DE REPORTES A SOLICITUD DE GREMIOS (AFIC Y ASOBANCARIA)

Existen 86 tipos diferentes de reportes a la Super
por parte de todas las vigiladas.

Cambiará	Decisión
Composición accionaria	Periodicidad semestral (antes, esporádica)
Flujo de caja ácido	Periodicidad quincenal (antes, diaria)
Control diario posición propia	Incluir en otro formato
Informe semanal Repos	Eliminar



Superintendencia Bancaria
de Colombia

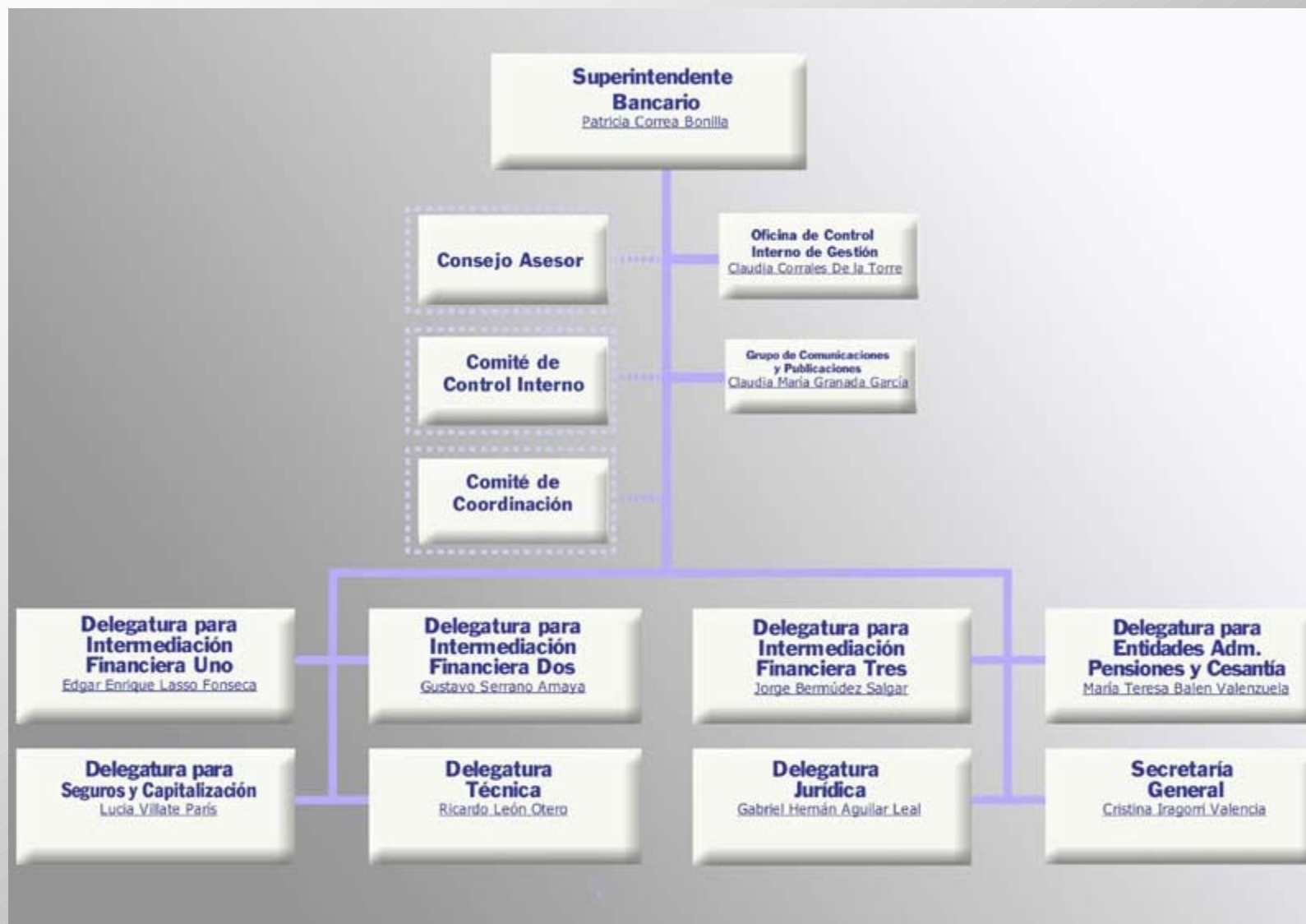
C. SUPERVISIÓN

- Capacitación interna en temas de administración de riesgos
- Adaptar los manuales al nuevo enfoque (apoyo de la OCC y del *Federal Reserve Bank* de Atlanta)
- Unificación de políticas → Dirección de Supervisión



Superintendencia Bancaria
de Colombia

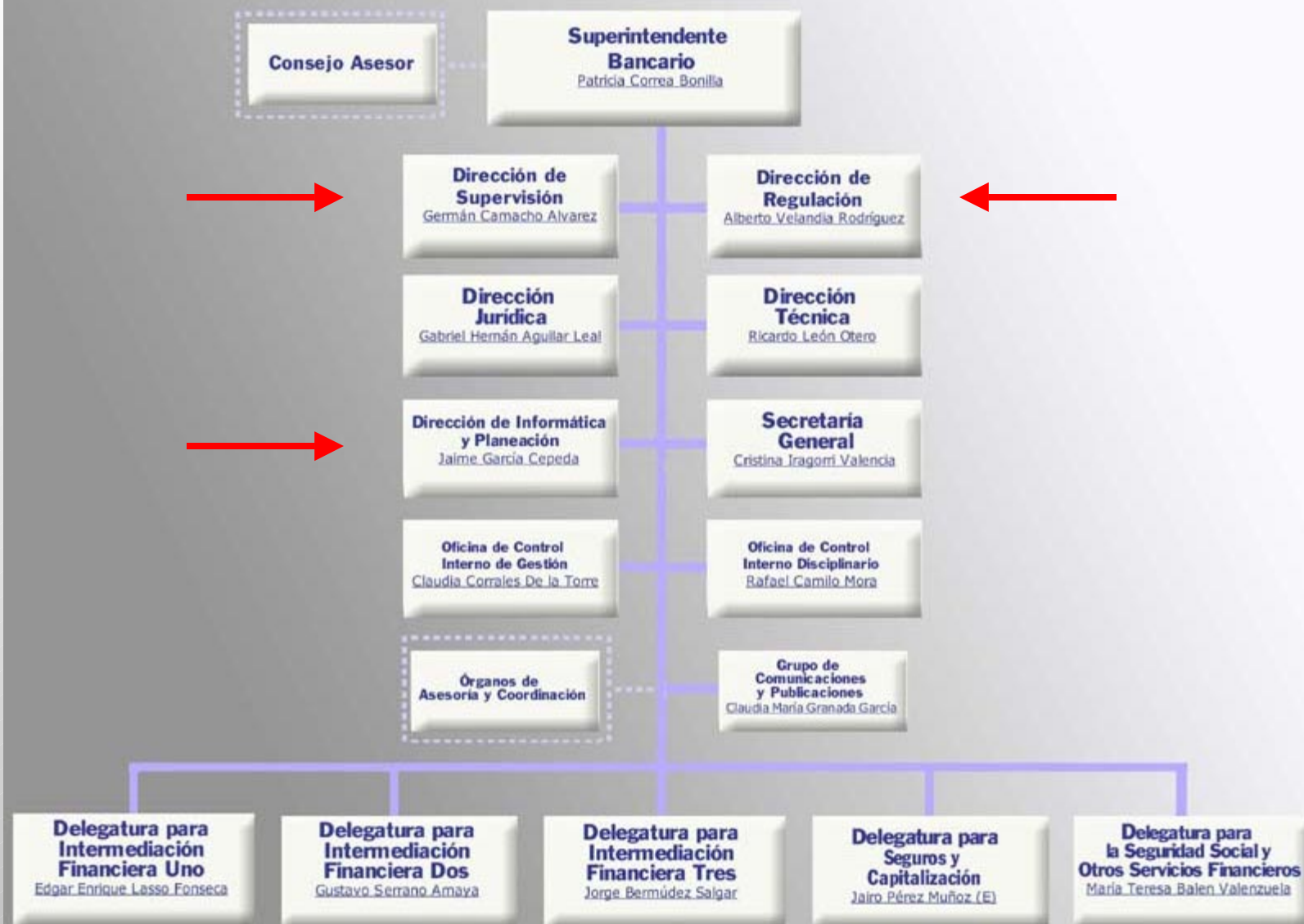
ESTRUCTURA ANTERIOR DE LA SB





Superintendencia Bancaria
de Colombia

NUEVA ESTRUCTURA DE LA SB





Superintendencia Bancaria
de Colombia

C. SUPERVISIÓN

- Capacitación interna en temas de administración de riesgos
- Adaptar los manuales al nuevo enfoque (apoyo de la OCC y del Federal Reserve Bank de Atlanta)
- Unificación de políticas
 - Dirección de Supervisión
 - Proceso de Posesión



Superintendencia Bancaria
de Colombia

CRITERIOS PARA AUTORIZAR (NEGAR) LA POSESIÓN

Criterio calificación	Ponderación
Conocimientos	8.3
Experiencia en el sector financiero	8.3
Experiencia en el cargo o en posiciones similares en cualquier sector	8.3
Experiencia profesional diferente	8.3
Comportamiento crediticio	22.2
Investigaciones sanciones y/o antecedentes en contra	11.1
Vínculo con la entidad en la que se postula (se mira previamente la composición existente de la Junta Directiva)	22.2
Disponibilidad de tiempo	11.1
Total	100

Calificación: 0-4



Superintendencia Bancaria
de Colombia

C. SUPERVISIÓN

- Capacitación interna en temas de administración de riesgos
- Adaptar los manuales al nuevo enfoque (apoyo de la OCC y del Federal Reserve Bank de Atlanta)
- Unificación de políticas
 - Dirección de Supervisión
 - Proceso de Posesión
 - Proceso de Sanción
 - Procesos de Autorización



Superintendencia Bancaria
de Colombia

RESULTADO DE EVALUACIÓN DE JUNTAS DIRECTIVAS

Calificación Promedio 40 Juntas Directivas

	Número	Calificación
Total	40	3.2
Establecimiento de Crédito	28	3.4
Compañías de Seguros	5	2.8
Fiduciarias	5	3.4
Fondos de pensiones	2	2.7

Criterios:

"Independencia" frente a la administración

Claridad respecto al desarrollo estratégico de la entidad

Claridad y conocimiento de debilidades de la institución

Claridad y conocimiento de normas de la Superbancaria y otras

Actitud y prácticas frente al control interno



Superintendencia Bancaria
de Colombia

RESULTADOS EVALUACION TESORERÍAS

- El control de los límites y las atribuciones con respecto a las operaciones de tesorería en algunas entidades continúa siendo precario y realizándose de manera manual.
- Necesidad imperante de contar con procesos y sistemas automáticos que minimicen los riesgos, agilicen la operación y garanticen un adecuado control y gestión de riesgo.
- No hay concepto claro de *middle office*
- Urgente mejorar análisis de riesgo de contraparte (cupos deben obedecer a una política clara de riesgos)



Superintendencia Bancaria
de Colombia

RESULTADOS EVALUACION TESORERÍAS

- **Dentro de las operaciones de tesorería realizadas por Intermediarios del Mercado Cambiario, se han evidenciado problemas con el registro de las operaciones de contado en cuanto a las compras y ventas de divisas con vencimiento en $t+1$ y $t+2$, las cuales no quedan registradas contablemente el día que se realiza la negociación.**
- **No hay buen control interno de normas contables: valoración, normas de posición propia.**



Superintendencia Bancaria
de Colombia

RESULTADOS EVALUACION TESORERÍAS

**HAY UN AMBIENTE GENERALIZADO DE
DESCONFIANZA ENTRE OPERADORES DEL
MERCADO:**

- MANIPULACIÓN DE PRECIOS**

- NO REGISTRO DE OPERACIONES**

- OPERACIONES POR FUERA DE MERCADOS
ELECTRÓNICOS EN EL CASO DE SOCIEDADES
FIDUCIARIAS Y AFP**



Superintendencia Bancaria
de Colombia

SUPERVISIÓN DEL SARC

Tabla Evaluación Fase 1 del SARC

Grado de cumplimiento Fase 1:	Presentación	Manual	Visita	Total	Resultado
	Puntaje mínimo sobre 100				
Plenamente satisfactorio	8.5	23.0	58.5	90	No Objeción
Satisfactorio	8.0	20.0	52.0	80	No Objeción
Aceptable	6.0	15.0	39.0	60	No Objeción condicionada
Insatisfactorio	0.0	0.0	0.0	0	Objeción
Máximo puntaje posible:	10	25	65	100	

FORTALEZAS Y DEBILIDADES



**Superintendencia Bancaria
de Colombia**

CONCLUSIONES EVALUACIÓN CIRCULAR 088/00 y SARC:

MAYORES DEBILIDADES:

- **Gobierno Corporativo (Comunicación Administración-Junta Directiva)**
- **Separación áreas de análisis de riesgo**
- **Control Interno y Revisoría Fiscal**
- **Revelación de Información**
- **Metodologías (Pruebas de estrés y análisis macroeconómico)**
- **Sistemas Informáticos**



Superintendencia Bancaria
de Colombia

II. COMPORTAMIENTO DEL SECTOR BAJO UNA PERSPECTIVA DE RIESGOS

- A. ESTRUCTURA DEL ACTIVO Y PASIVO TOTAL EC**
- B. RENTABILIDAD ESTABLECIMIENTOS DE
CREDITO**
- C. SOLVENCIA**
- D. RIESGOS**



Superintendencia Bancaria
de Colombia

A. ESTRUCTURA DEL ACTIVO Y PASIVO- TOTAL EC

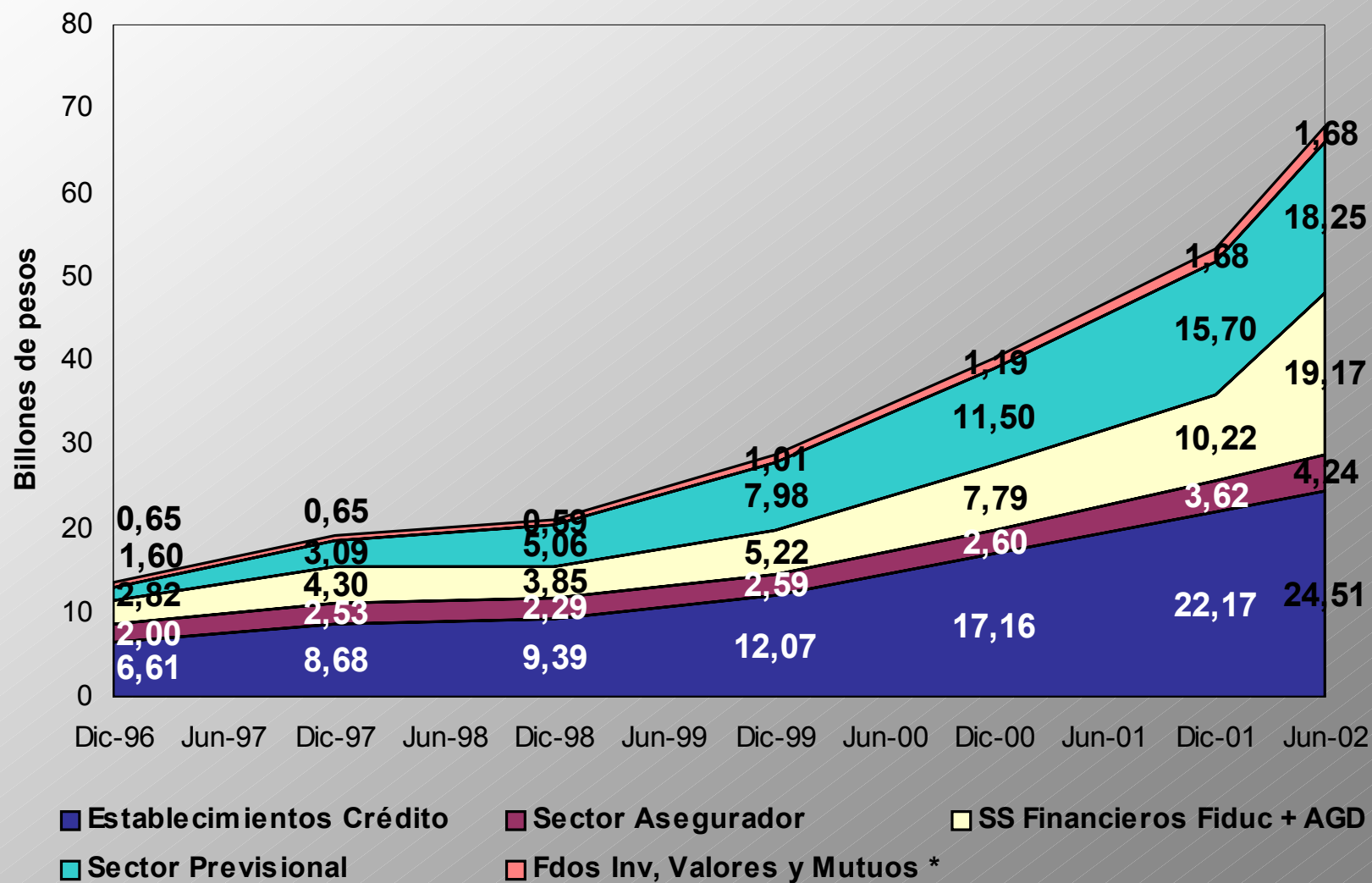
PRINCIPALES INDICADORES

Composición del activo	Jul-00	Jul-01	Jul-02
Portafolio de inversión / Activo	18.92%	22.87%	27.08%
Inversiones negociables / Inversiones	32.63%	34.42%	41.43%
Activos Improductivos / Activo	11.55%	13.37%	13.75%
BRP / Activo	1.88%	1.76%	1.52%
BRP / Patrimonio	16.25%	15.39%	13.20%



Superintendencia Bancaria
de Colombia

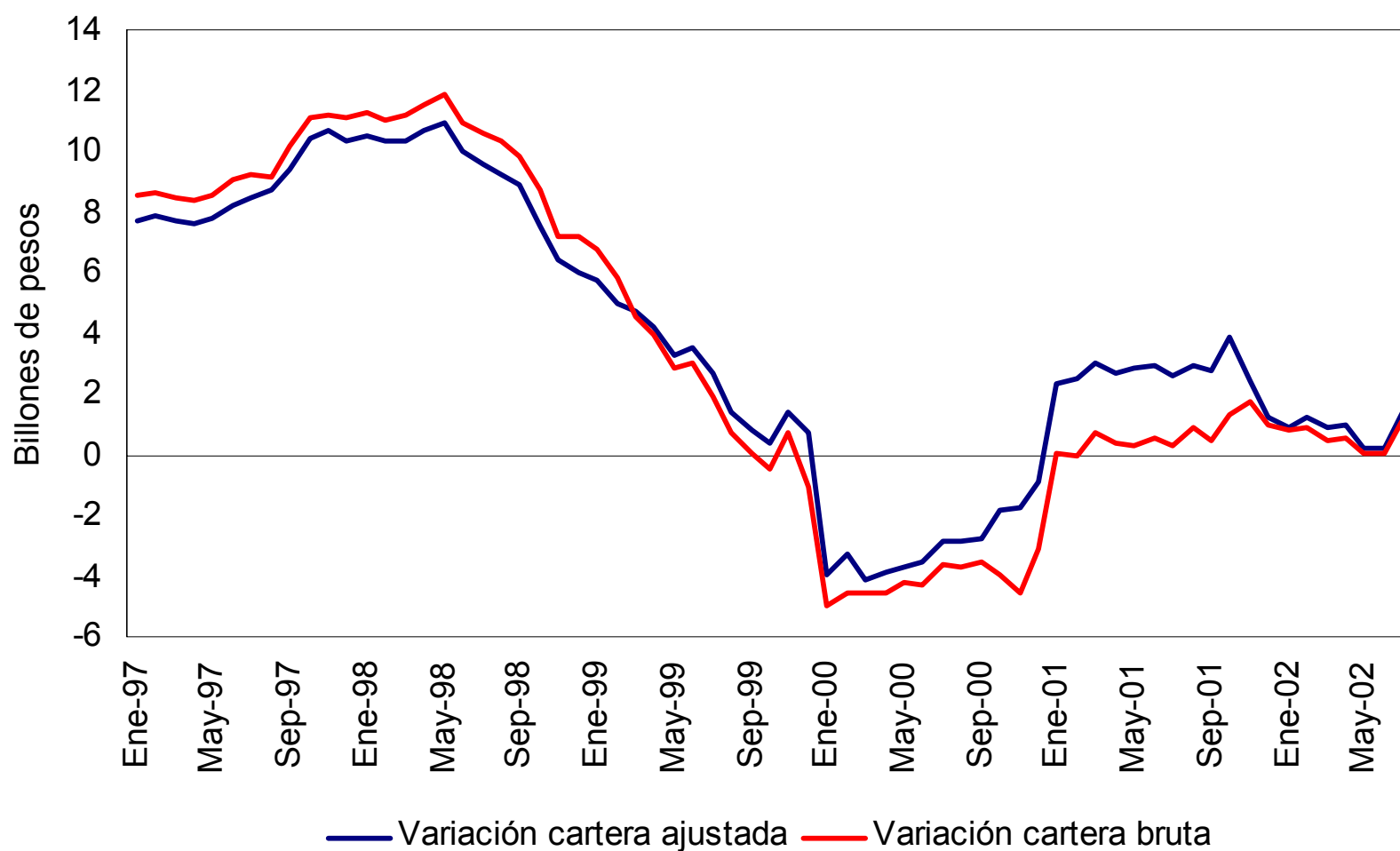
PORTAFOLIO DE INVERSIONES POR SECTORES





Superintendencia Bancaria
de Colombia

CRECIMIENTO CARTERA “AJUSTADA” Y FLUJO NETO DE RECURSOS HACIA LA BANCA





Superintendencia Bancaria
de Colombia

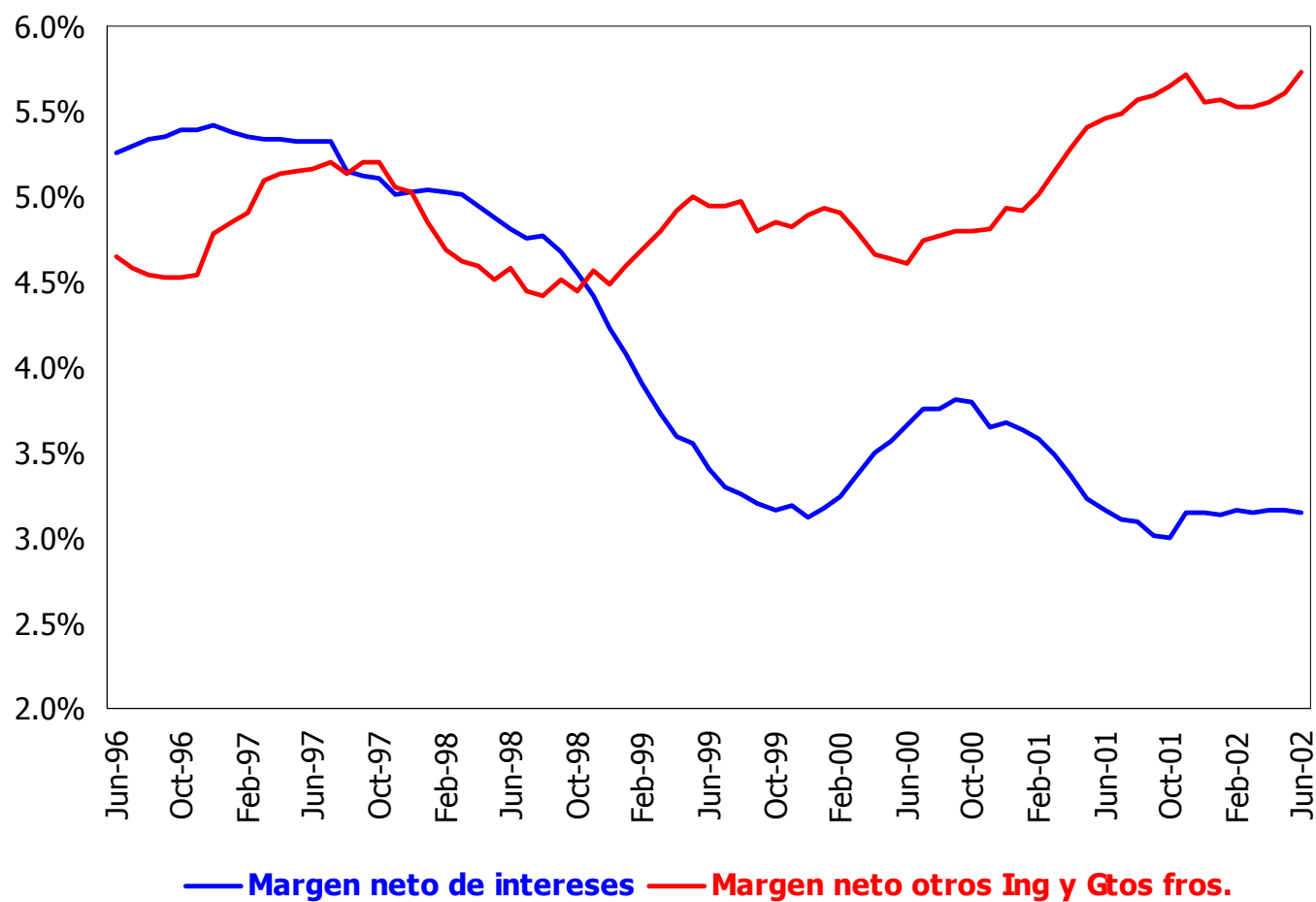
B. RENTABILIDAD ESTABLECIMIENTOS DE CRÉDITO

Rentabilidad	Jul-00	Jul-01	Jul-02
ROA	-2.87%	0.55%	1.33%
ROE	-23.69%	4.82%	11.82%



Superintendencia Bancaria
de Colombia

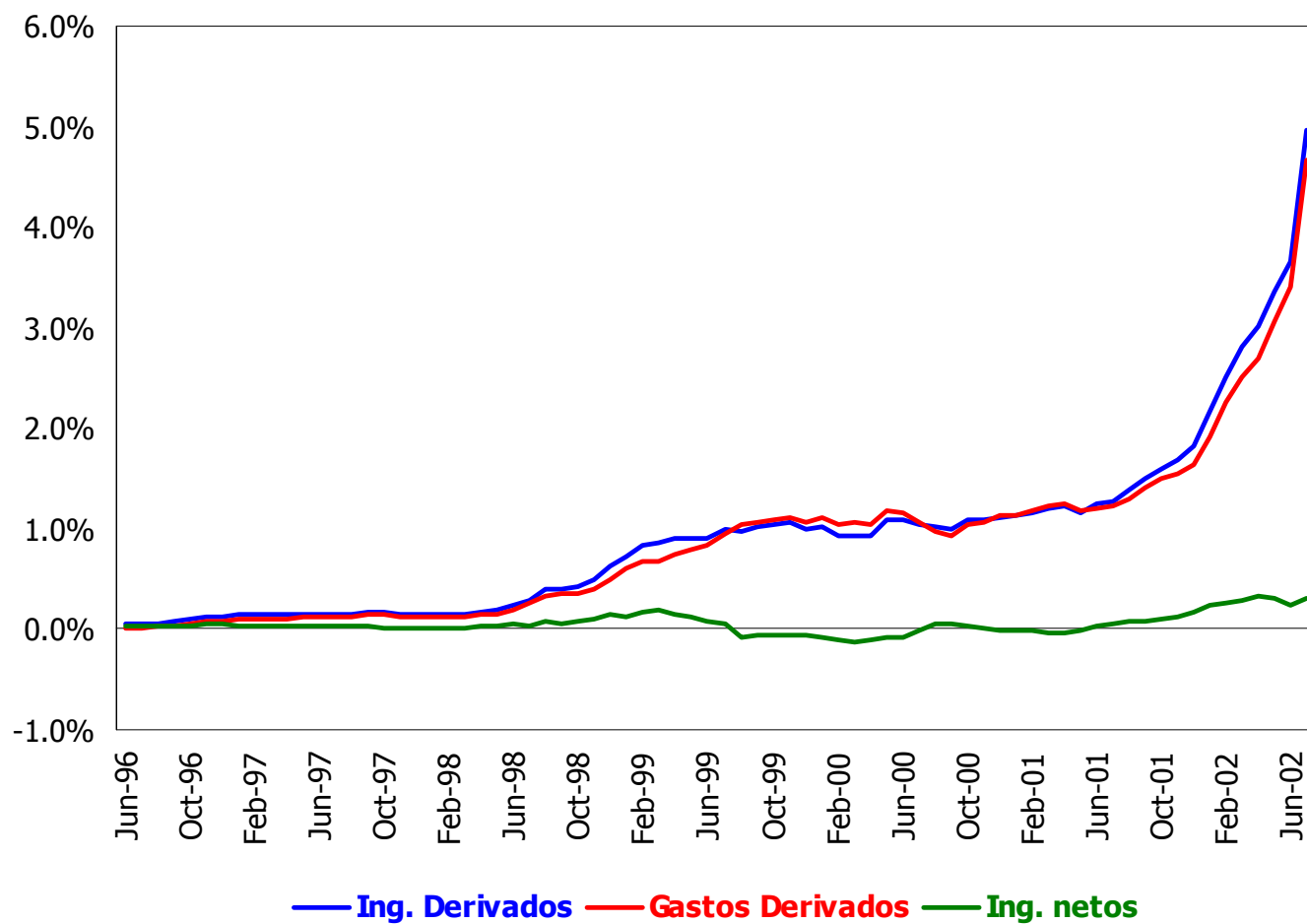
MARGEN NETO INTERESES Y OTROS ING.FINANCIEROS





Superintendencia Bancaria
de Colombia

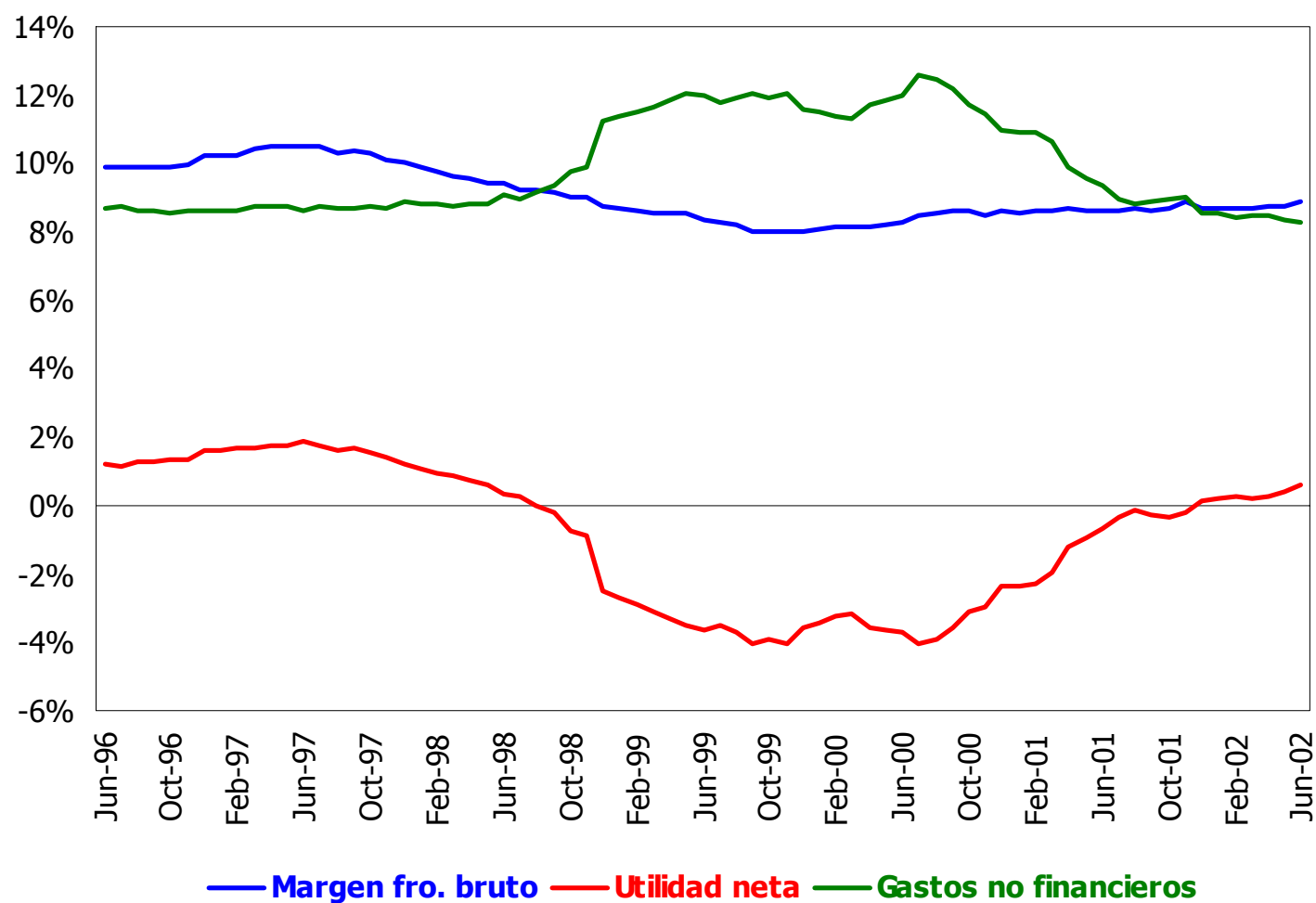
INGRESOS Y GASTOS- DERIVADOS





Superintendencia Bancaria
de Colombia

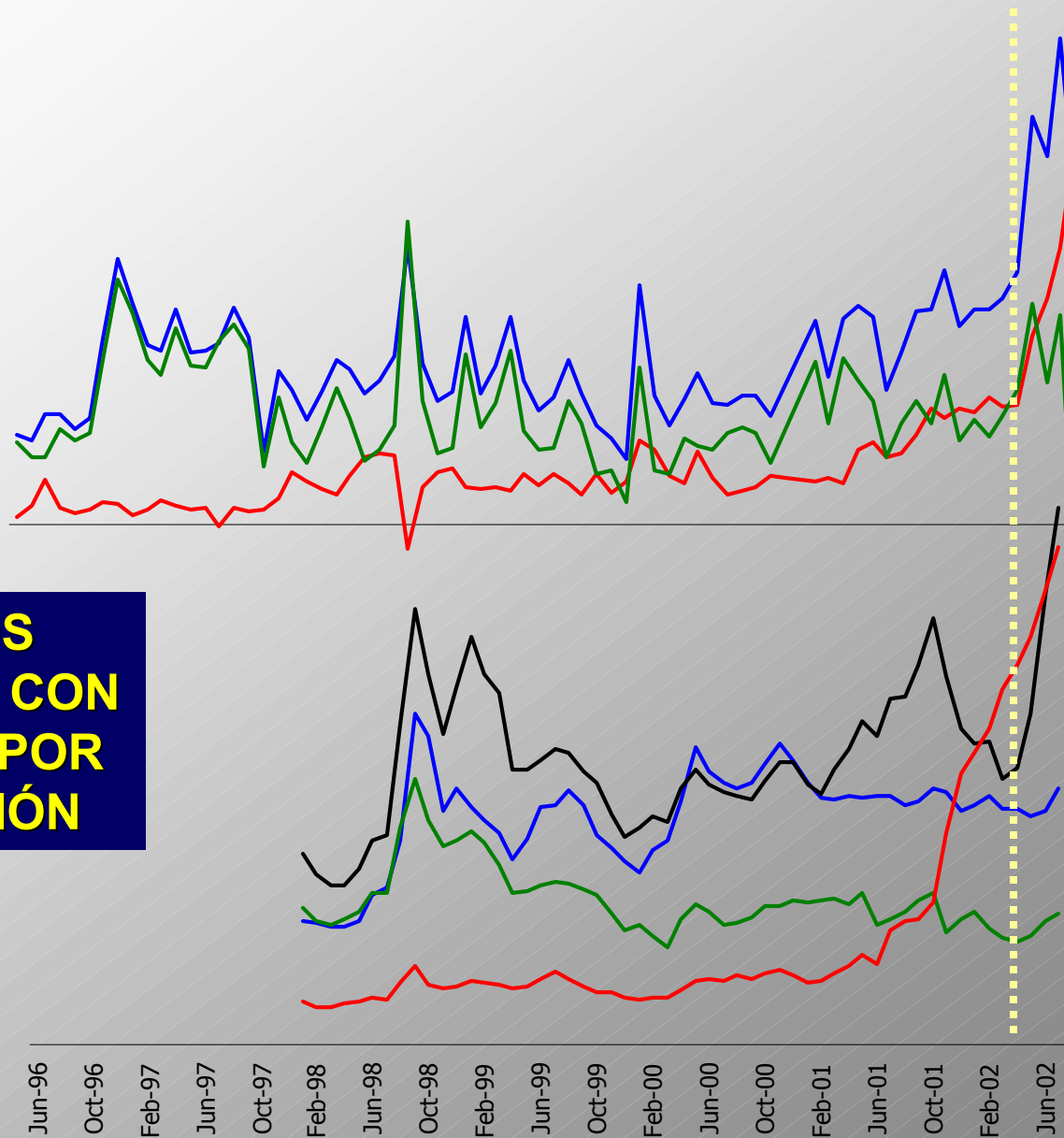
MARGEN FINANCIERO BRUTO, OTROS GASTOS Y UTILIDAD NETA





Superintendencia Bancaria
de Colombia

— Ingresos valoración inversiones — Gastos val. inversiones — Ing. netos



**SPREADS
YANKEES Y CON
PÉRDIDAS POR
VALORACIÓN**

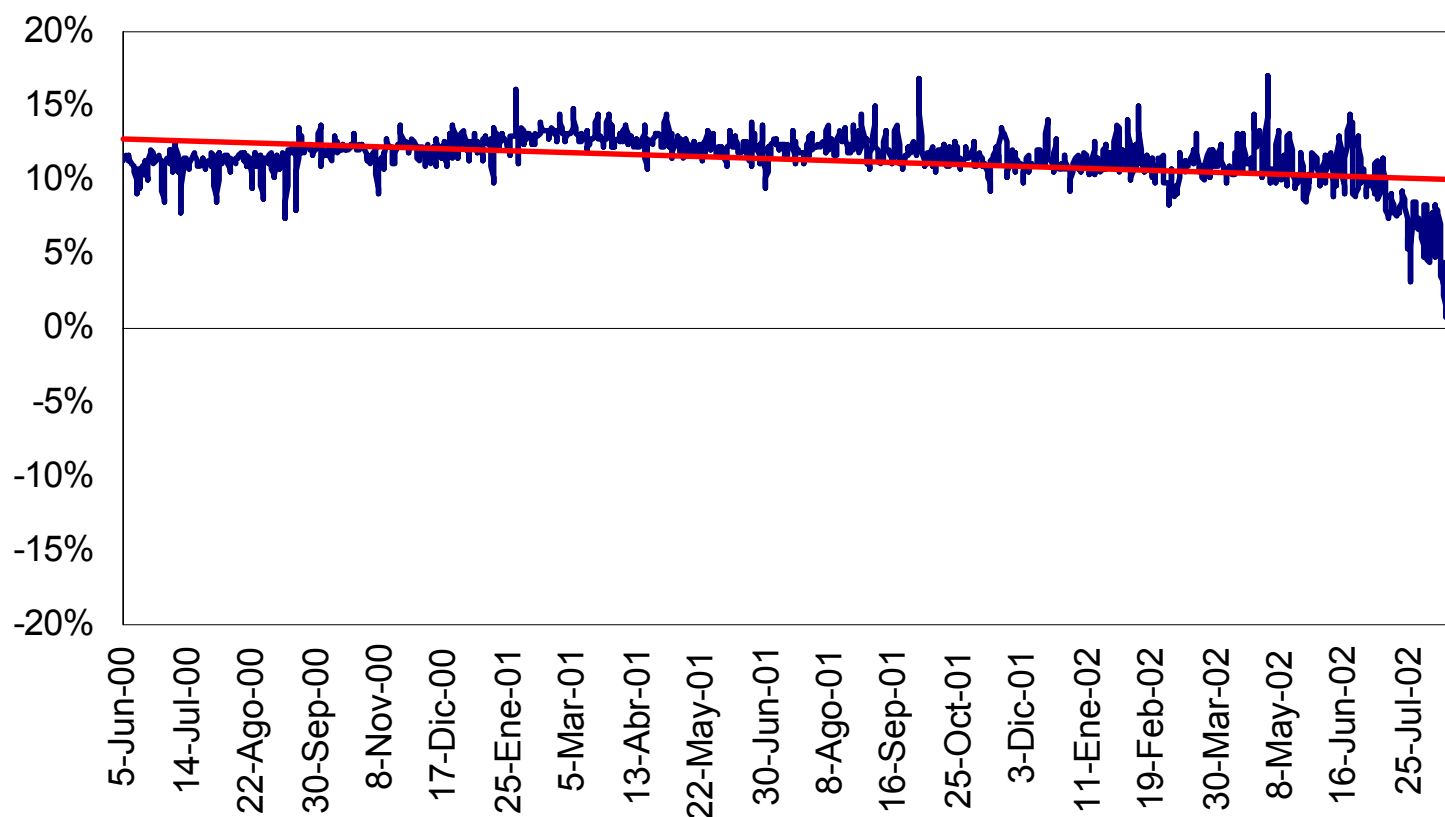
— Colombia 2027 — México 2026 — Brasil 2027 — Argentina 2027



Superintendencia Bancaria
de Colombia

RENTABILIDAD DE LOS FONDOS COMUNES ORDINARIOS ADMINISTRADOS POR SOCIEDADES FIDUCIARIAS

05-Jun-00 a 27-Ago-02





**Superintendencia Bancaria
de Colombia**

C. SOLVENCIA

Solvencia	Jul-00	Jul-01	Jul-02
Relación de solvencia	12.8%	13.7%	14.2%
Con 60% del valor en Riesgo de Mercado			13.4%



Superintendencia Bancaria
de Colombia

RIESGOS CREDITICIOS

Riesgo de Crédito	Jul-00	Jul-01	Jul-02
Cartera vencida / total	11.6%	10.8%	10.1%
Cartera improductiva / total	13.2%	16.2%	14.6%
Total provisiones / Cartera Vencida	53.6%	58.9%	74.4%
Provisiones de cartera improductiva / cartera improductiva	34.1%	28.7%	40.9%



Superintendencia Bancaria
de Colombia

RIESGO CREDITICIO BANCA HIPOTECARIA

Riesgo de Crédito	Jul-00	Jul-01	Jul-02
Cartera vencida / total	14.05%	20.07%	23.80%
Cartera improductiva / total	17.20%	25.66%	25.10%
Total provisiones / Cartera Vencida	23.42%	25.34%	38.21%
Provisiones de cartera improductiva / cartera improductiva	13.17%	14.16%	33.25%



Superintendencia Bancaria
de Colombia

RIESGO DE LIQUIDEZ

	Jul-00	Jul-01	Mar-02	Jul-02
Porcentaje de entidades con brecha de liquidez a 90 días inferior a -100%	63%	60%	40%	31%
	Ene01 - Jul-01		Ene02 - Jul-02	
No. de entidades con incumplimiento del encaje	7		4	



Superintendencia Bancaria
de Colombia

RIESGOS DE MERCADO

Riesgo de mercado

Mar-02

Jul-02

Jul-02

VeRM (\$ miles de
millones)

567

494

608

Descalce en posición propia M/E

Ene/Jul00

Ene/Jul01

Ene/Jul02

No. de días

319

601

447

No. de entidades

24

26

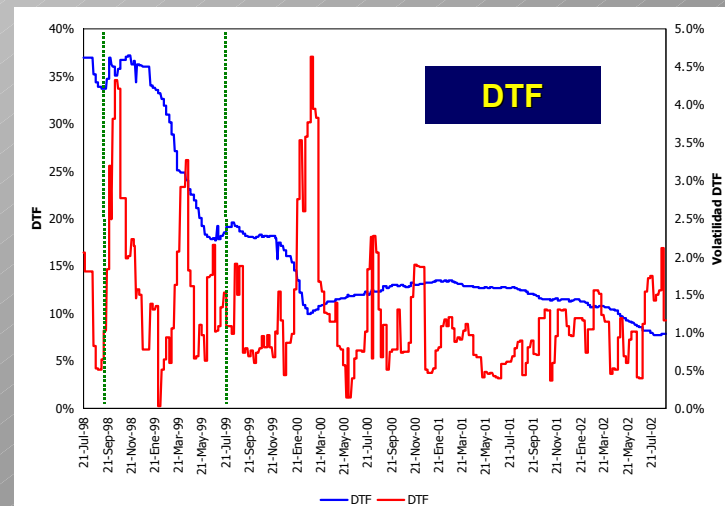
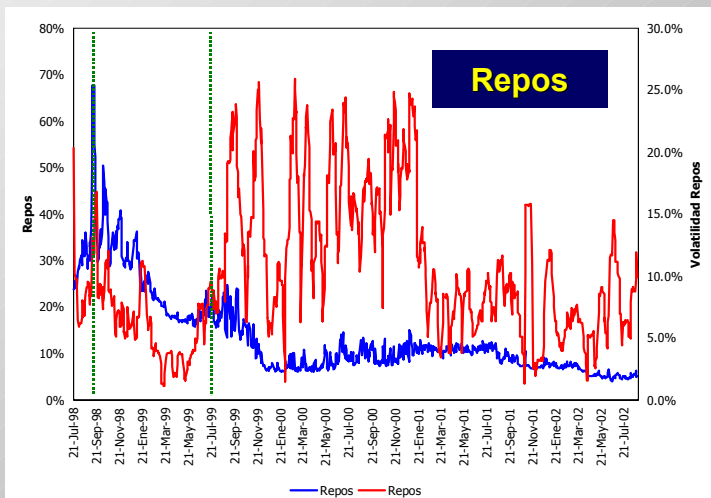
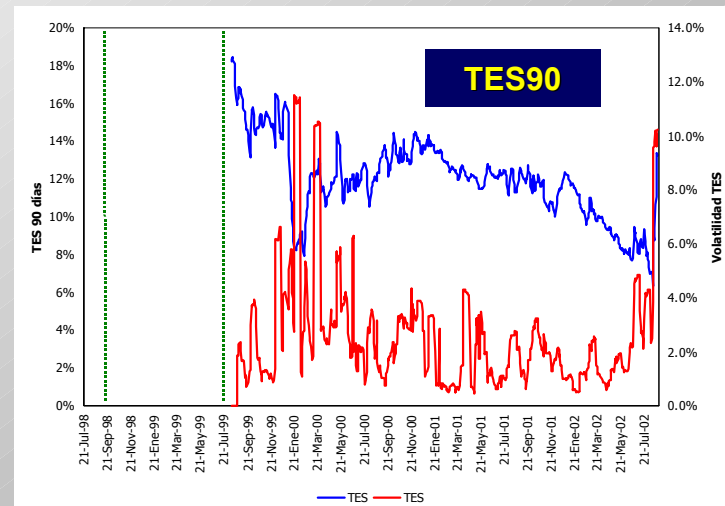
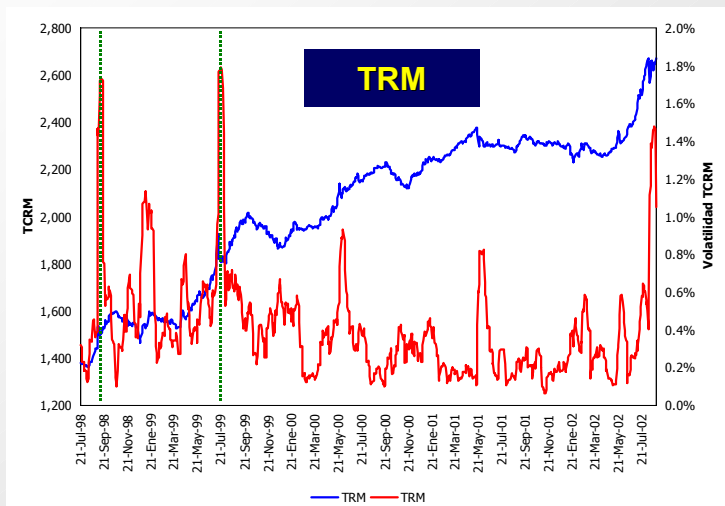
23



Superintendencia Bancaria
de Colombia

Volatilidad en los mercados

Jul-98 a Ago-02





Superintendencia Bancaria
de Colombia

¿QUÉ HA PASADO DESDE LA ÚLTIMA CONVENCIÓN BANCARIA?

**I. DESARROLLOS DEL NUEVO ENFOQUE DE LA
SUPERVISIÓN**

**II. COMPORTAMIENTO DEL SECTOR BAJO UNA
PERSPECTIVA DE RIESGOS**

**III. CONDICIONES NECESARIAS PARA CONSOLIDAR
LAS REFORMAS Y LA ESTABILIDAD DEL SISTEMA**



Superintendencia Bancaria
de Colombia

III. CONDICIONES NECESARIAS PARA CONSOLIDAR LAS REFORMAS REGULATORIAS Y LA ESTABILIDAD FINANCIERA

- A. Mejorar calidad de GOBIERNO CORPORATIVO**
- B. Mejorar calidad de REVISORÍA FISCAL**
- C. Más y mejor INFORMACIÓN**



Lecciones de la crisis reciente en Estados Unidos



Superintendencia Bancaria
de Colombia

B. REVISORÍA FISCAL

- **Trabajo conjunto Revisores Fiscales-Superbancaria**
- **Hemos suspendido el requisito de 124 dictámenes**
- **Vamos a hacer más ágil el proceso de posesión de revisores**
- **Reforma a la Circular Básica**
- **Revisoría de sistemas de administración de riesgos**
- **¿Reforma legal?**



Superintendencia Bancaria
de Colombia

C. MÁS Y MEJOR INFORMACIÓN

Por último, pero no menos importante:

- **Sin INFORMACIÓN, no hay regulación, supervisión, manejo de riesgo o disciplina de mercado que sirva.**
- **Muchas deficiencias en la información reportada a la Superintendencia e inobservancia a normas contables**



Superintendencia Bancaria
de Colombia

C. MÁS Y MEJOR INFORMACIÓN

Retransmisiones del Informe 0 (% del total de transmisiones)

	1997	1998	1999	2000	2001	2002
Bancos	57.0%	67.3%	81.0%	96.1%	60.6%	90.6%
CF	53.5%	50.9%	65.6%	66.4%	37.5%	98.0%
CFC	34.7%	24.0%	49.6%	55.6%	39.8%	67.3%
Fiduciarias	8.2%	22.1%	33.7%	43.3%	45.9%	47.9%
Seguros	72.9%	81.3%	80.5%	80.4%	61.3%	13.7%
IOES	119.4%	86.1%	117.6%	91.7%	91.7%	0.0%
AFPC	44.4%	17.5%	19.6%	37.0%	38.0%	42.9%



Superintendencia Bancaria
de Colombia


C. MÁS Y MEJOR INFORMACIÓN

- Sanciones por malos reportes, al amparo de los artículos 209, 211 y 325 del EOSF, entre otros.
- Los EC y los inversionistas institucionales deben producir más y mejor información sobre los riesgos a los que están expuestas sus entidades y portafolios administrados
- Urgente mejorar la estructura y calidad de las Centrales de Información Crediticia (Centrales de Riesgo)
- Nuestra página WEB



Superintendencia Bancaria
de Colombia

Estructura Página WEB Superbancaria



Superintendencia
Bancaria
de Colombia

[Home](#) [Establecimientos de Crédito](#) [Seguros y Capitalización](#) [Pensiones y Cesantía](#) [Fiduciarias](#) [Almacenes Generales de Depósito](#) [Casas de Cambio](#) [Mapa del Sitio](#)

[English](#)

[Nuestra Organización](#)

[Cifras Económicas y Financieras](#)

[Normatividad](#)

[Quejas y Sanciones](#)

[Comunicados y Publicaciones](#)

[Atención al Usuario](#)


[Sitios de Interés](#)


[Plan de Compras](#)

[Contrataciones en Curso](#)

[Gobierno en Línea](#)

Últimas Noticias





Carta Circular 101 (Agosto 26). Autorización temporal para realizar operaciones "Repo" con el Banco de la República utilizando como garantía títulos del portafolio al vencimiento.

Carta Circular 100 (Agosto 22). Superintendencia Bancaria y Superintendencia de Valores desarrollan norma sobre Valoración de Inversiones.

Circular Externa 033 (Agosto 02). Nuevo régimen sobre Clasificación, Valoración y Contabilización de Inversiones.

Anexo. Comunicado de Prensa Press Release. Documento comparativo.

INFORMACIÓN GENERAL

Cifras de los Establecimientos de Crédito a julio de 2002



**Superintendencia Bancaria
de Colombia**

MUCHAS GRACIAS