



Superintendencia Bancaria  
de Colombia

## *Resultados de Agosto de 2002*

- 1. Estado de Resultados Establecimientos de Crédito*
- 2. Ingresos mensuales netos por valoración de inversiones y por venta de inversiones (anexo 1)*
- 3. Pérdidas diferidas por reclasificación de inversiones*
- 4. Composición del Portafolio de Inversiones*
- 5. Composición del Portafolio de Inversiones en TES en Agosto de 2002 (anexo 2)*
- 6. Efectos de la Circular 33 de 2002 en los Fondos de Pensiones y Cesantías*
- 7. Spread de los Bonos Yankees*
- 8. Volatilidad de la TRM y los TES a 90 días*

*Nota: La información reportada por las entidades está sujeta a revisión*



Superintendencia Bancaria  
de Colombia

## Establecimientos de Crédito

### *Estado de Resultados*

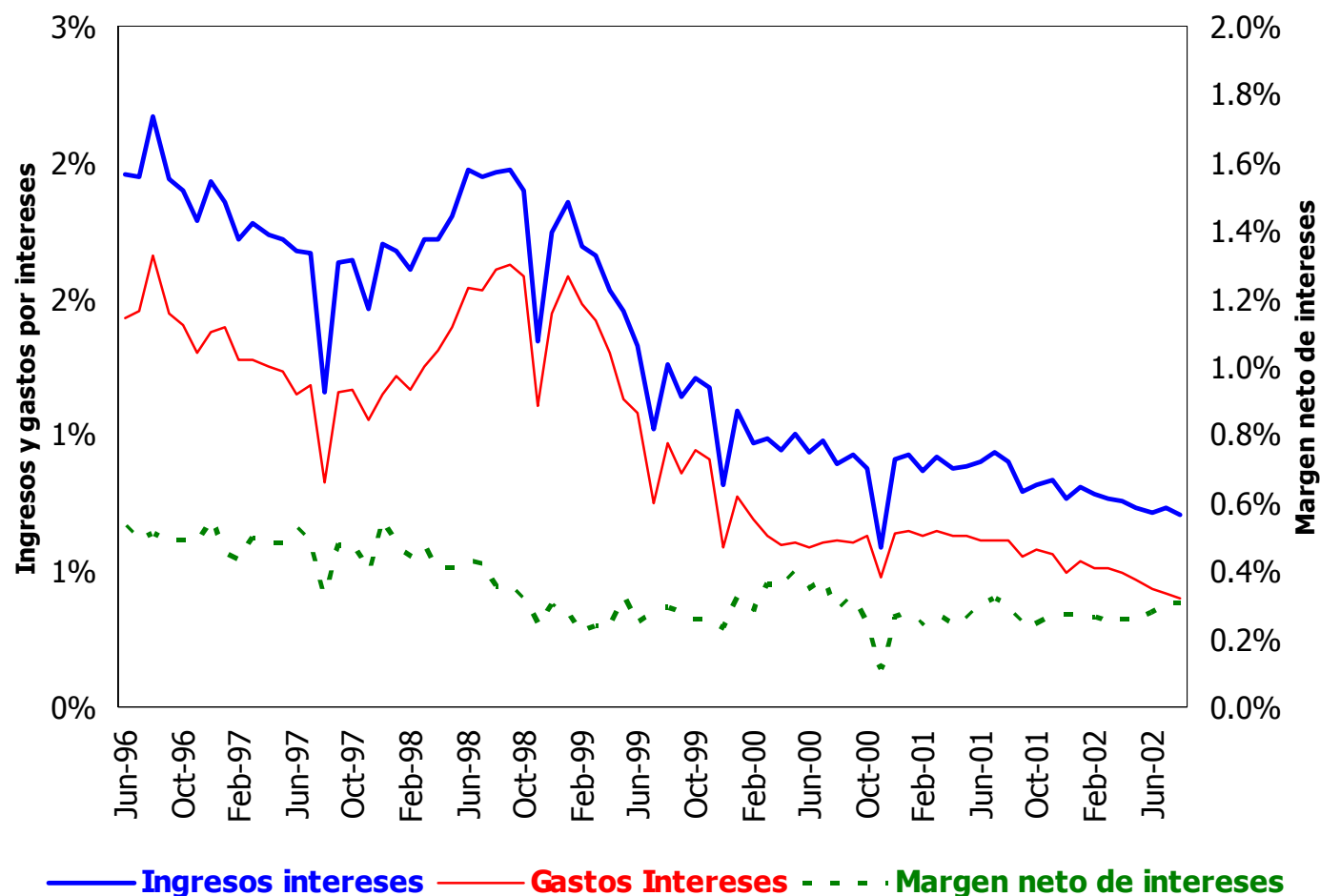


Superintendencia Bancaria  
de Colombia

## Establecimientos de crédito

### Ingresos y gastos por intereses

(promedios mensuales / activo promedio -12 meses)



Establecimientos de Crédito (Cifras a agosto de 2002)

Octubre 9 de 2002 - Superintendencia Bancaria

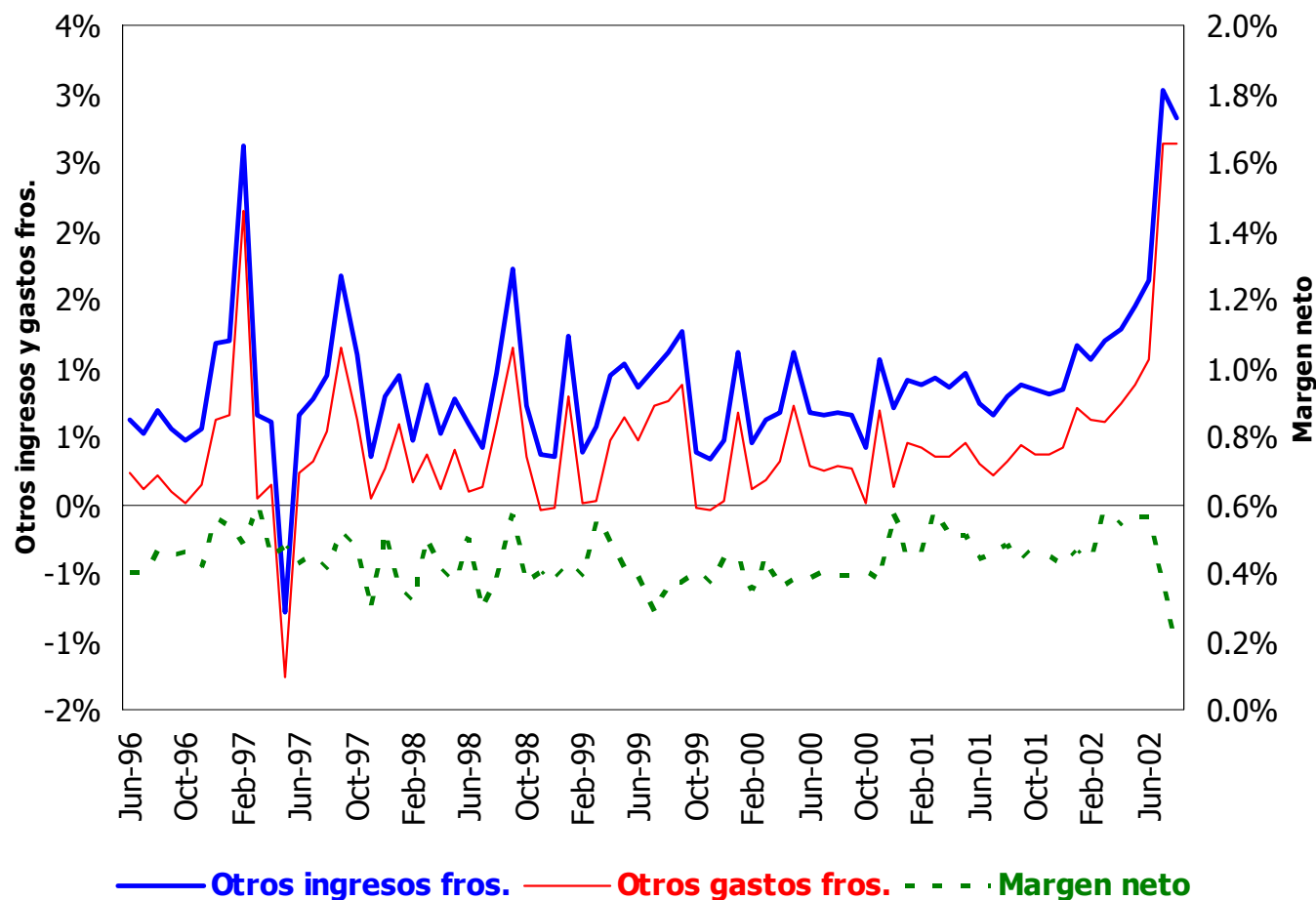


Superintendencia Bancaria  
de Colombia

## Establecimientos de crédito

### Otros ingresos y gastos financieros

(promedios mensuales / activo promedio -12 meses)



Establecimientos de Crédito (Cifras a agosto de 2002)

Octubre 9 de 2002 - Superintendencia Bancaria

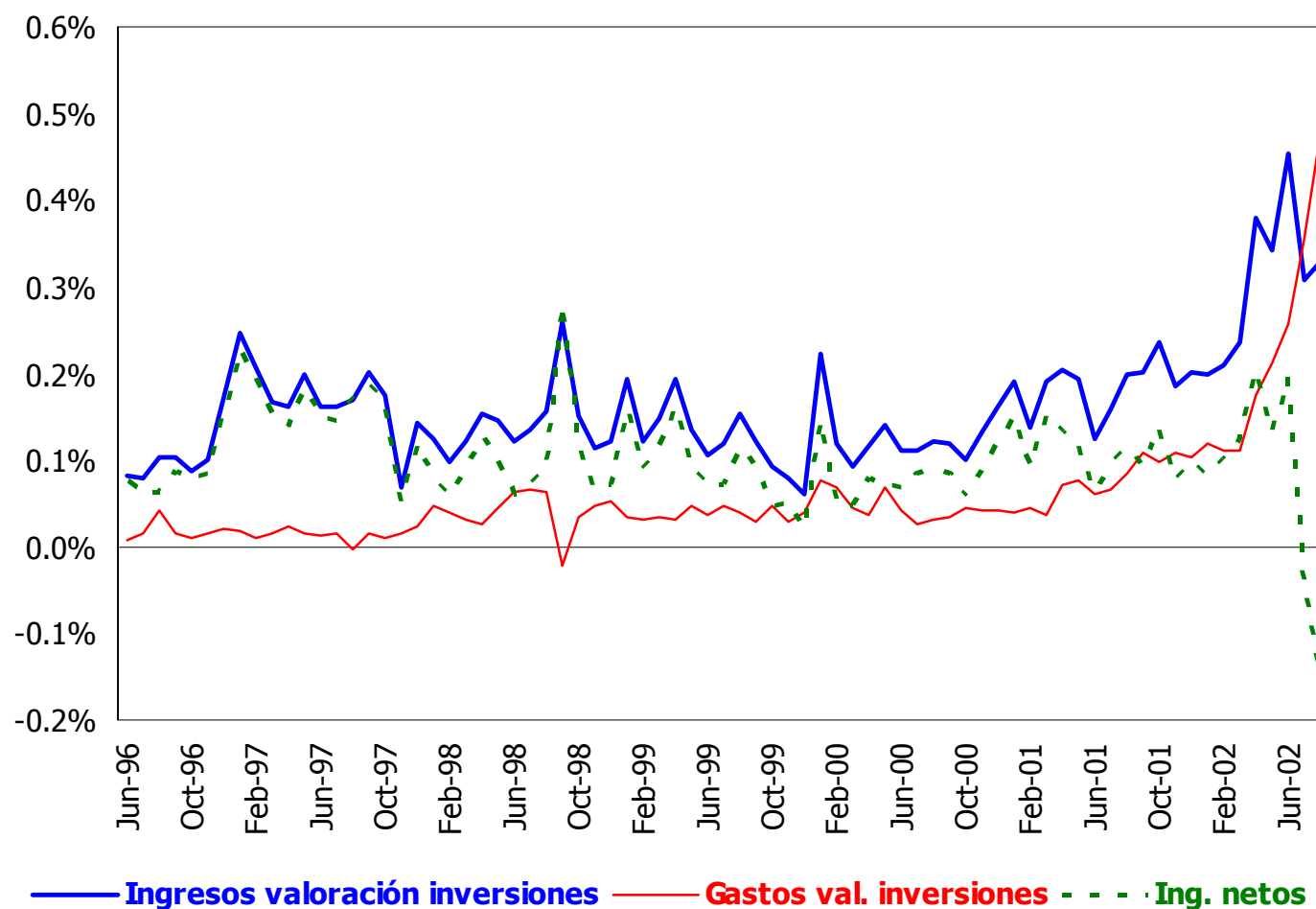


Superintendencia Bancaria  
de Colombia

## Establecimientos de crédito

### Ingresos y gastos por valoración de inversiones

(promedios mensuales / activo promedio -12 meses)



Establecimientos de Crédito (Cifras a agosto de 2002)

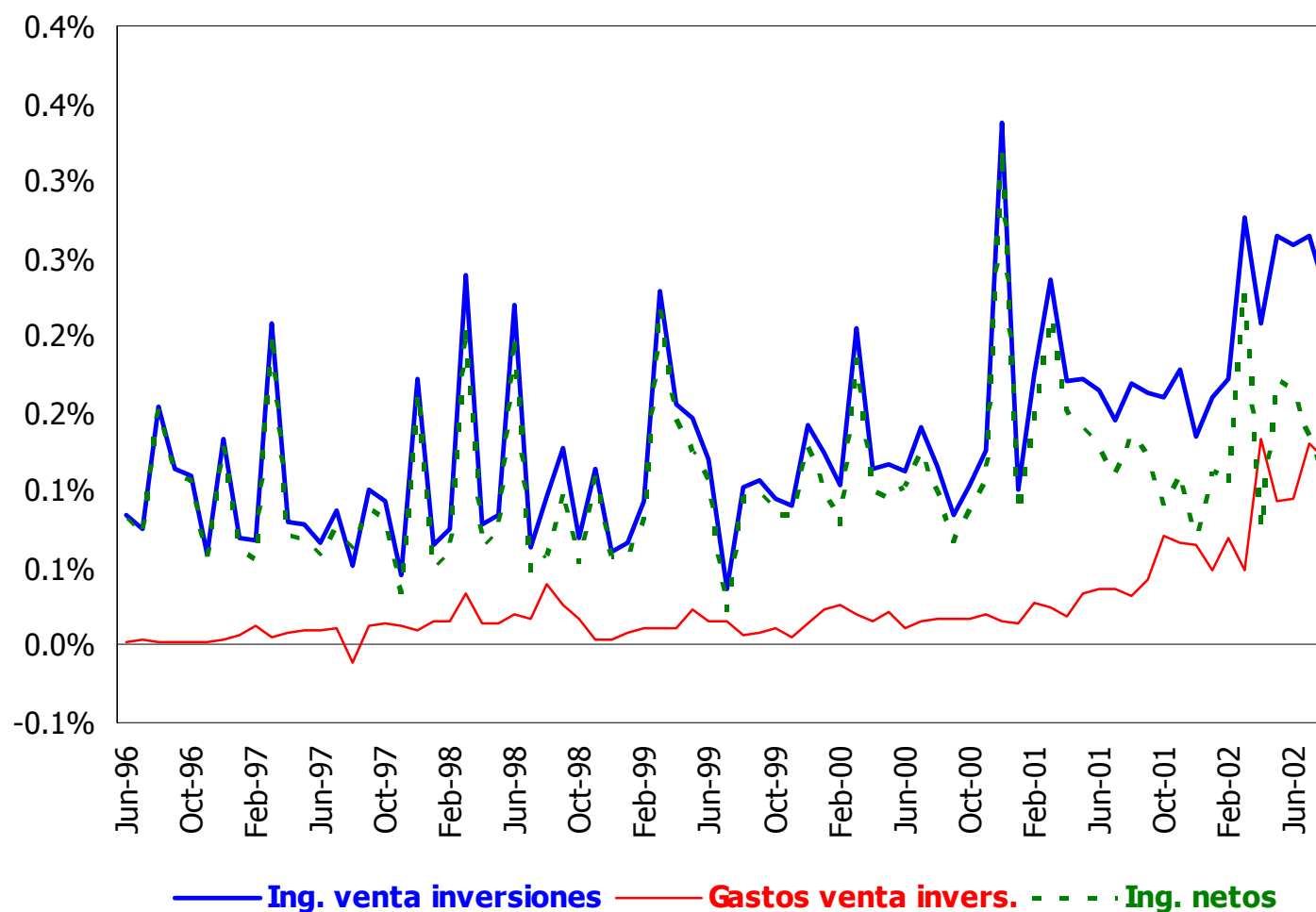
Octubre 9 de 2002 - Superintendencia Bancaria



Superintendencia Bancaria  
de Colombia

## Establecimientos de crédito Ingresos y gastos por venta de inversiones

(promedios mensuales / activo promedio -12 meses)



Establecimientos de Crédito (Cifras a agosto de 2002)

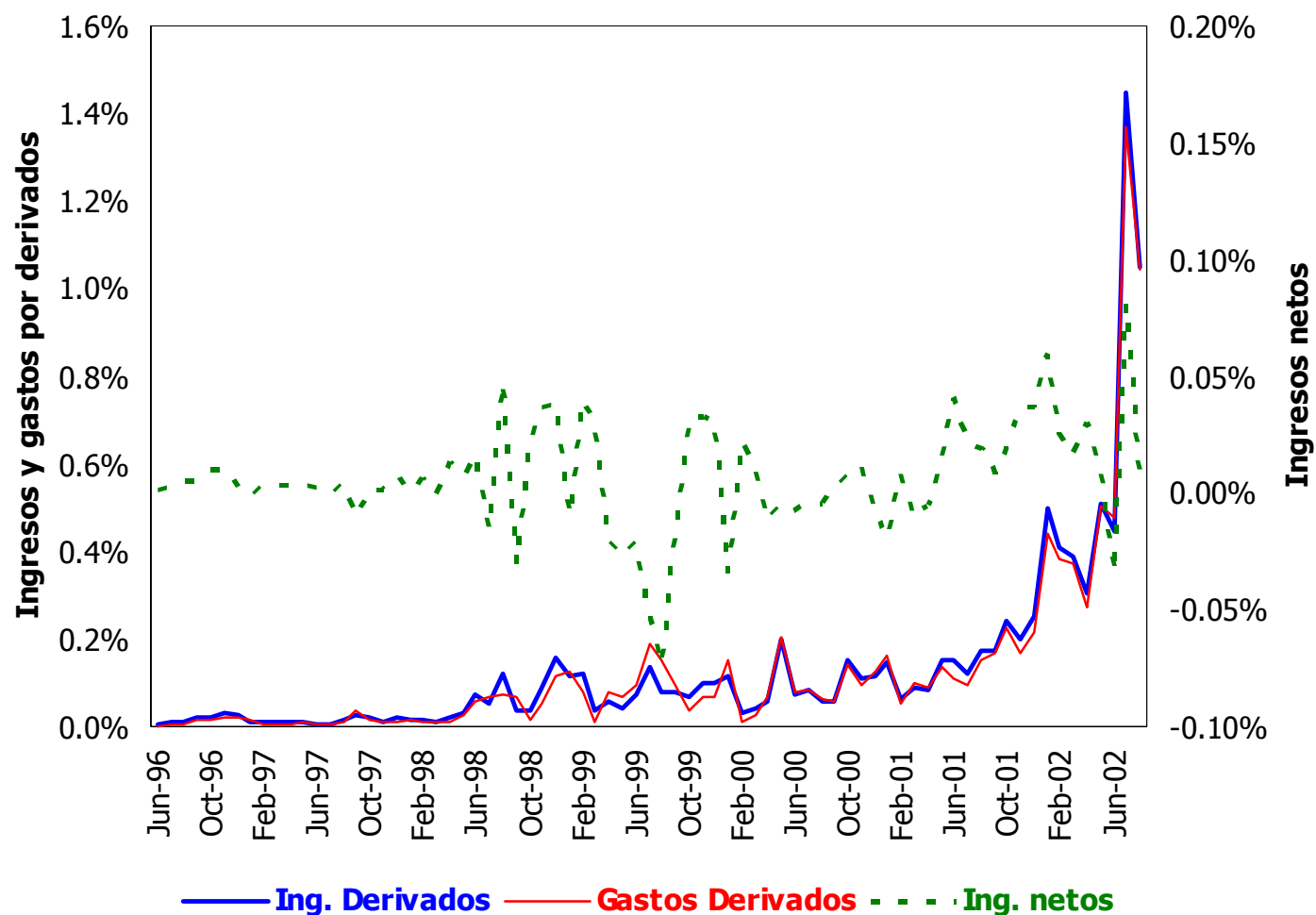
Octubre 9 de 2002 - Superintendencia Bancaria



Superintendencia Bancaria  
de Colombia

## Establecimientos de crédito

### Ingresos y gastos por derivados (promedios mensuales /



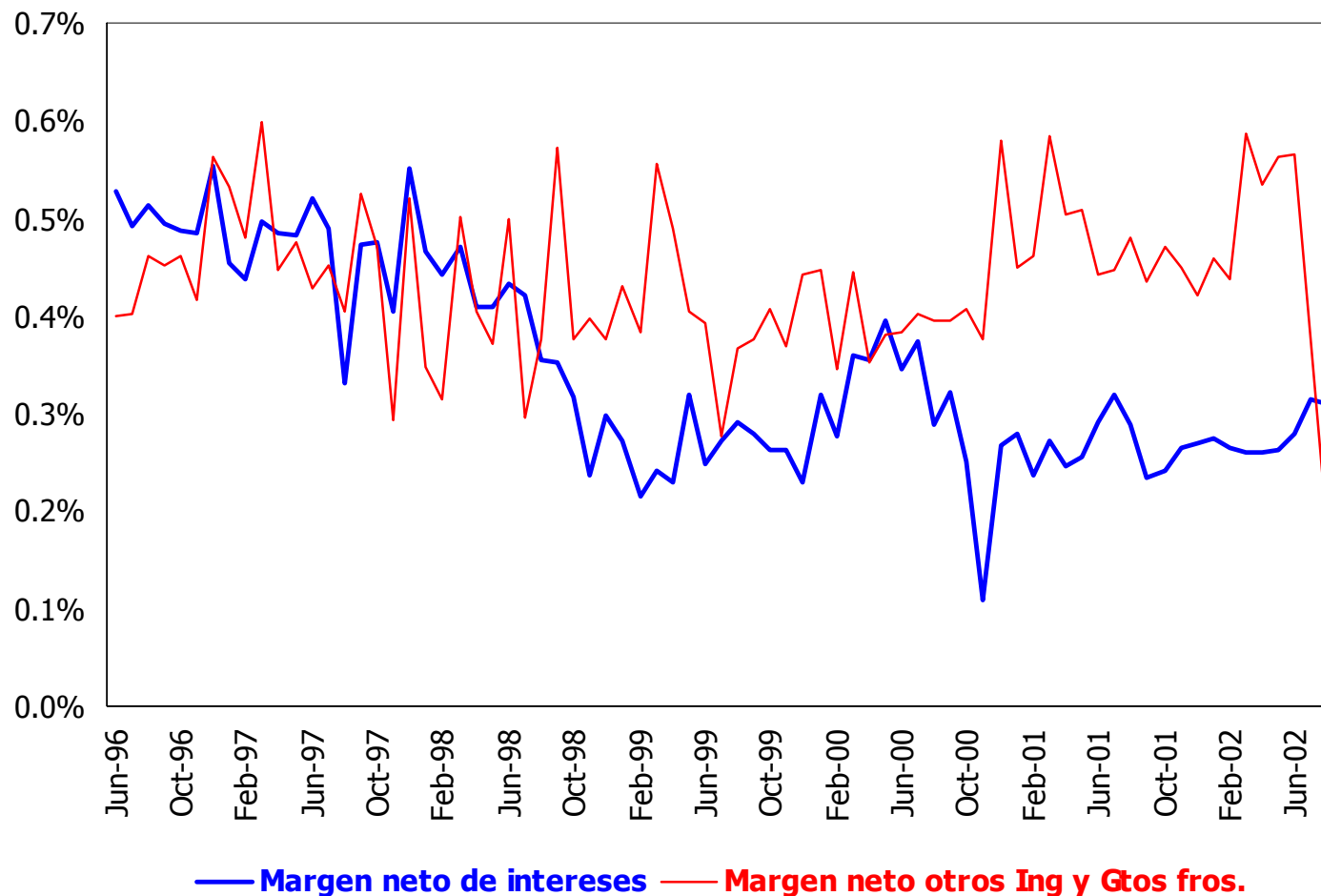
Establecimientos de Crédito (Cifras a agosto de 2002)

Octubre 9 de 2002 - Superintendencia Bancaria

## Establecimientos de crédito

### Margen neto de intereses y Margen neto de Otros ingresos financieros

(promedios mensuales / activo promedio -12 meses)

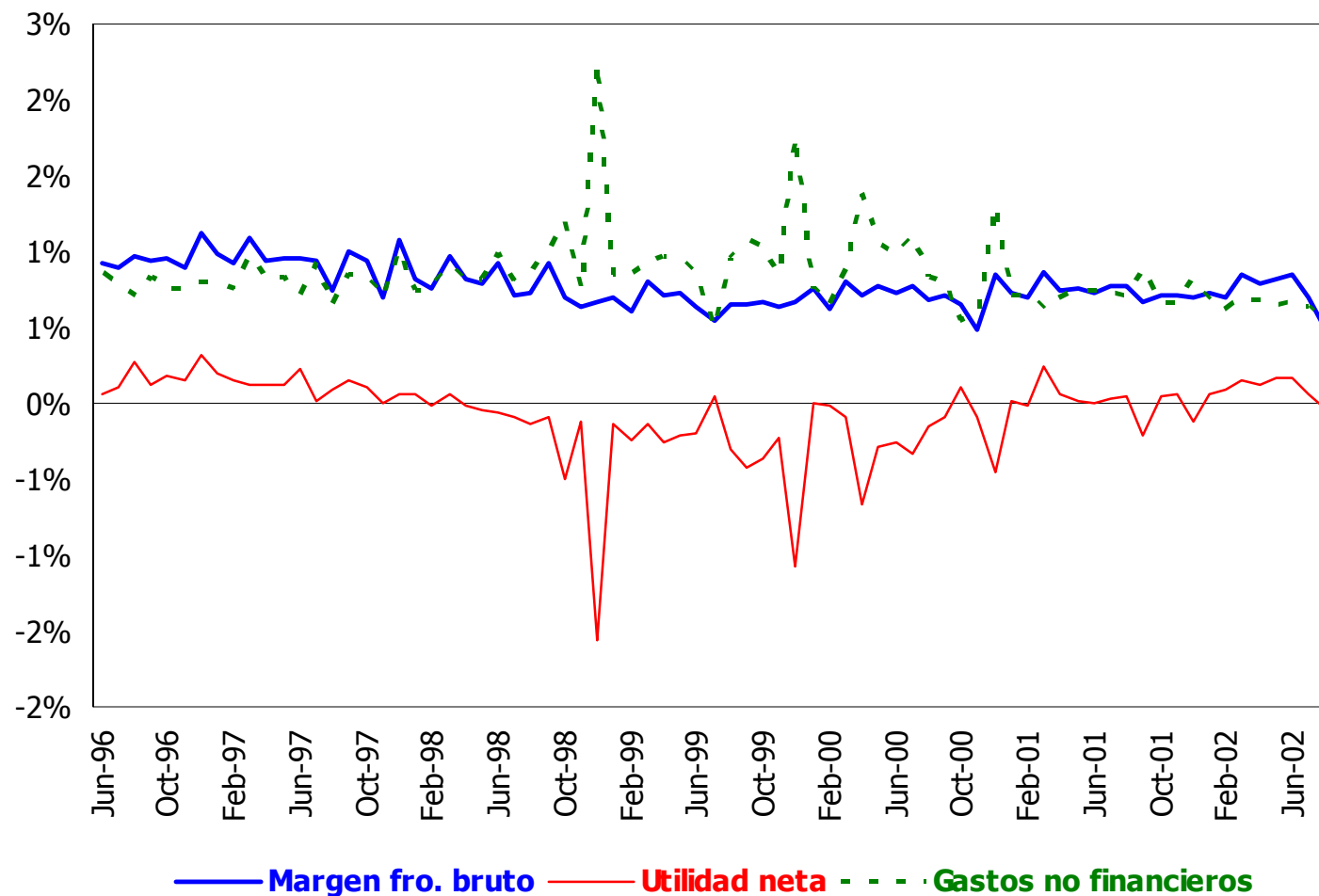




## Establecimientos de crédito

### Margen Financiero Bruto, Gastos no financieros y Utilidad neta Ingresos y gastos

(promedios mensuales / activo promedio -12 meses)



Establecimientos de Crédito (Cifras a agosto de 2002)

Octubre 9 de 2002 - Superintendencia Bancaria



Superintendencia Bancaria  
de Colombia

## Establecimientos de Crédito

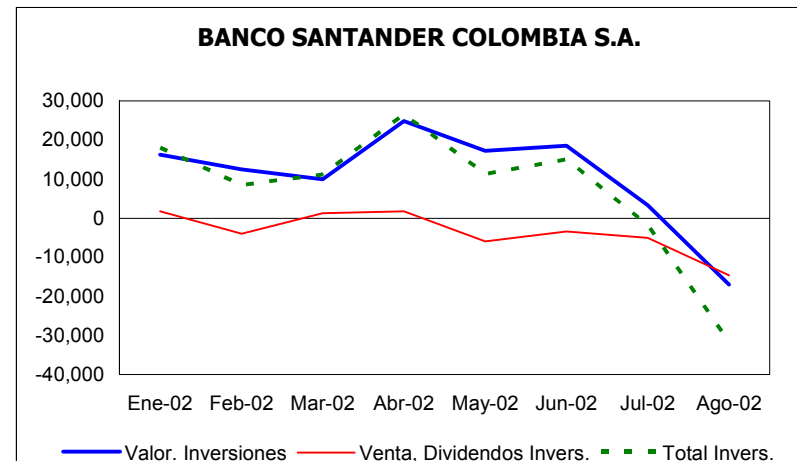
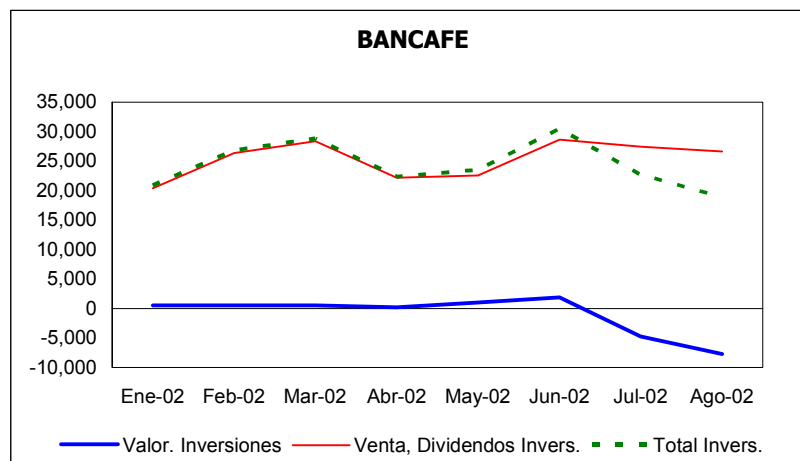
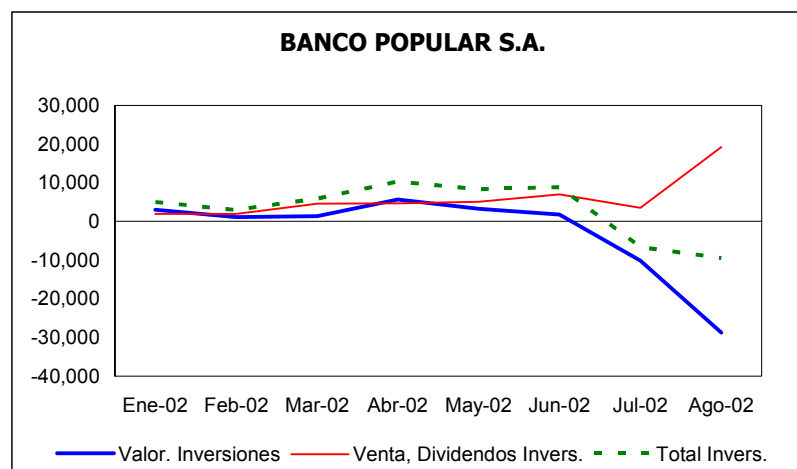
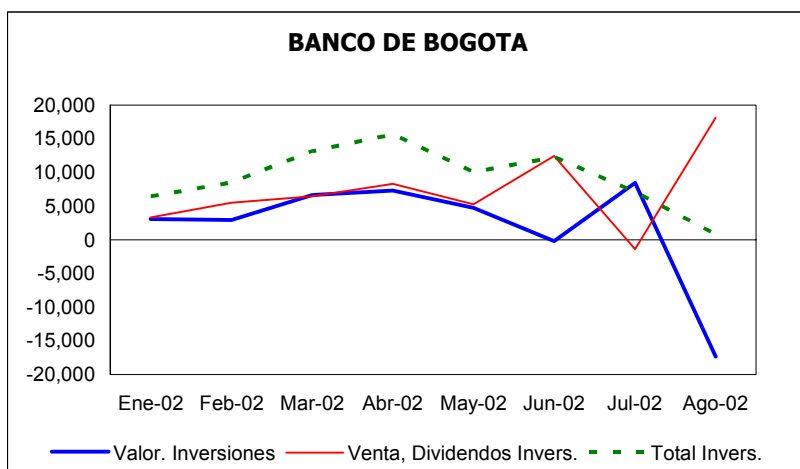
*Ingresos mensuales netos por valoración de  
inversiones y por venta de inversiones*



## Establecimientos de crédito

### Ingresos mensuales netos por valoración de inversiones y por venta de inversiones

(Millones de pesos)



Establecimientos de Crédito (Cifras a agosto de 2002)

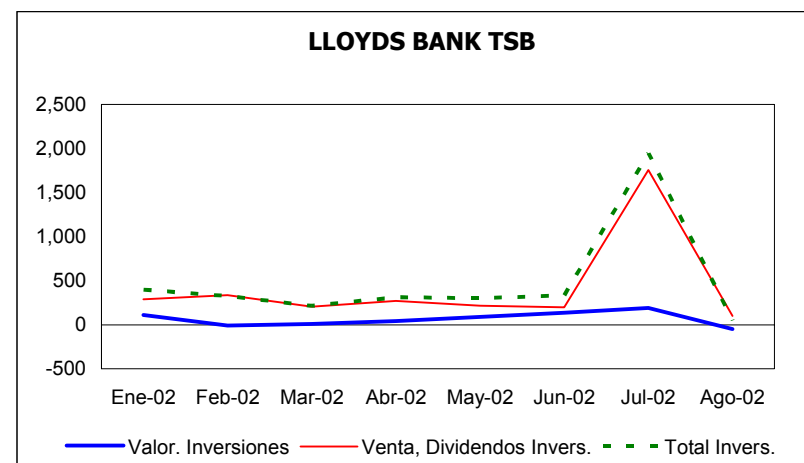
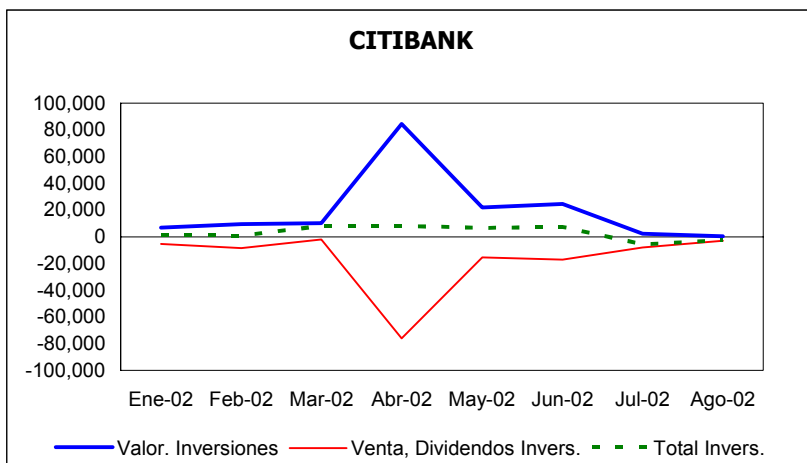
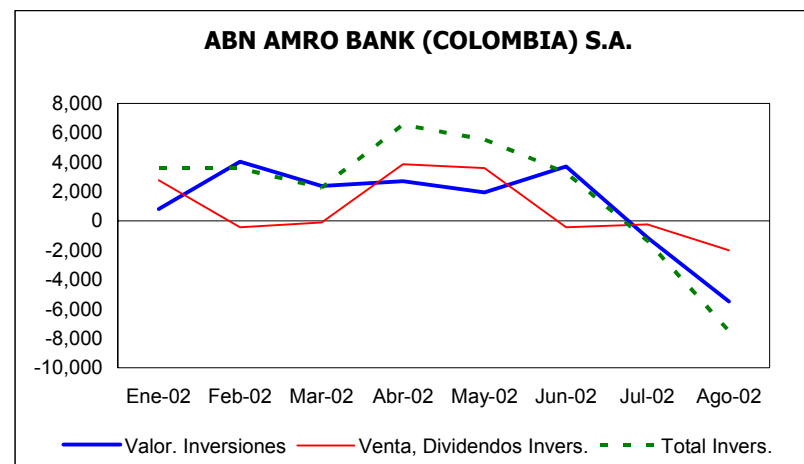
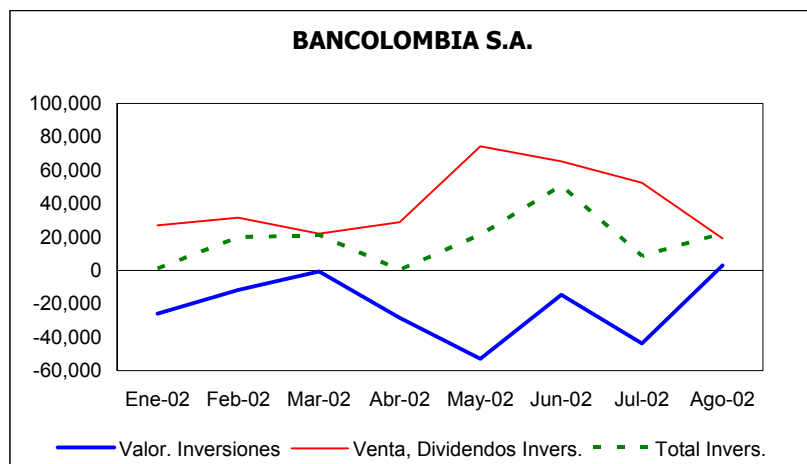
Octubre 9 de 2002 - Superintendencia Bancaria



## Establecimientos de crédito

### Ingresos mensuales netos por valoración de inversiones y por venta de inversiones

(Millones de pesos)

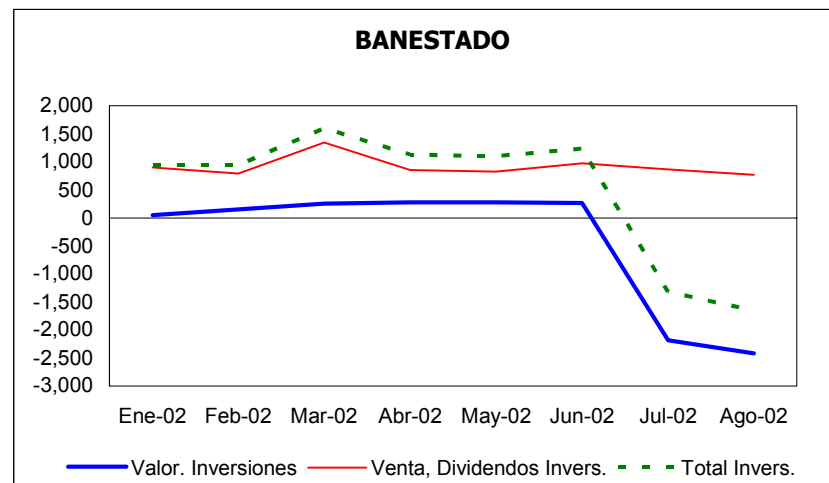
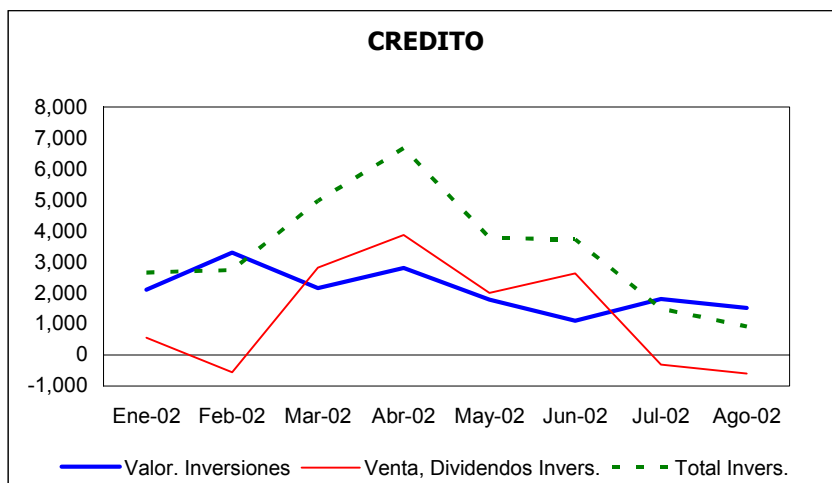
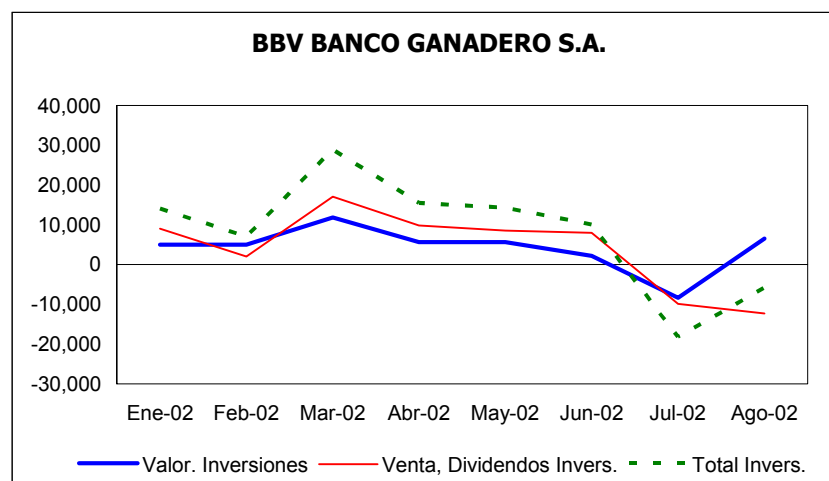
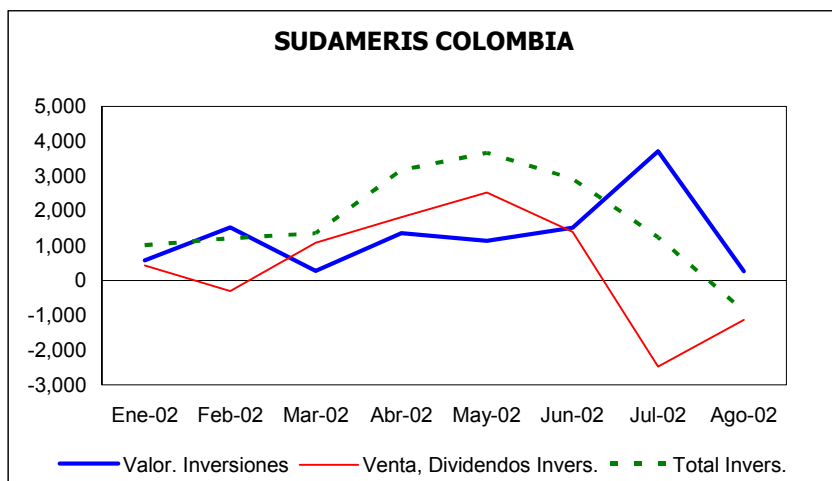




## Establecimientos de crédito

### Ingresos mensuales netos por valoración de inversiones y por venta de inversiones

(Millones de pesos)



Establecimientos de Crédito (Cifras a agosto de 2002)

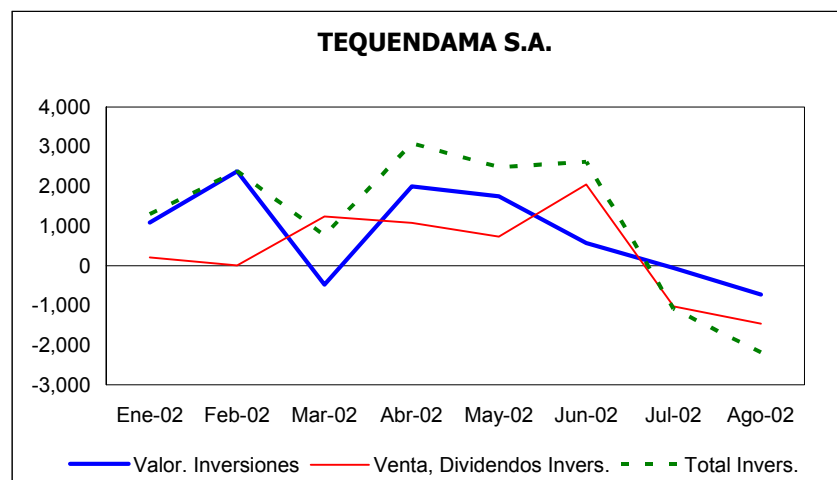
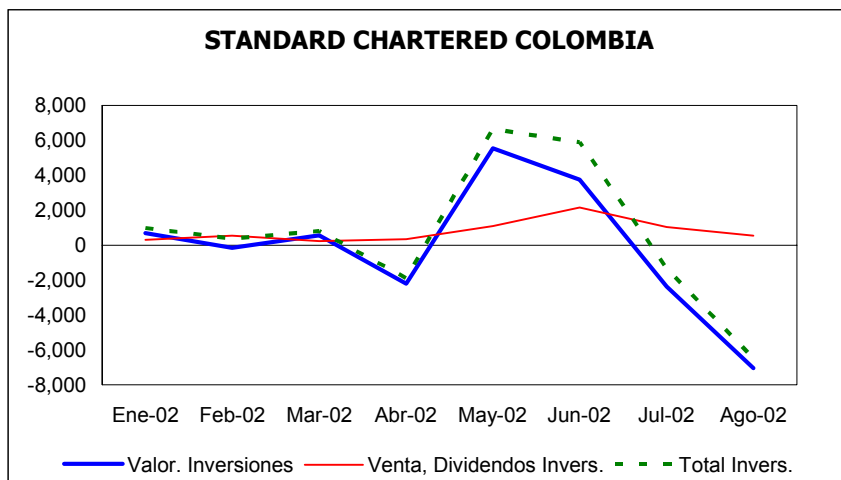
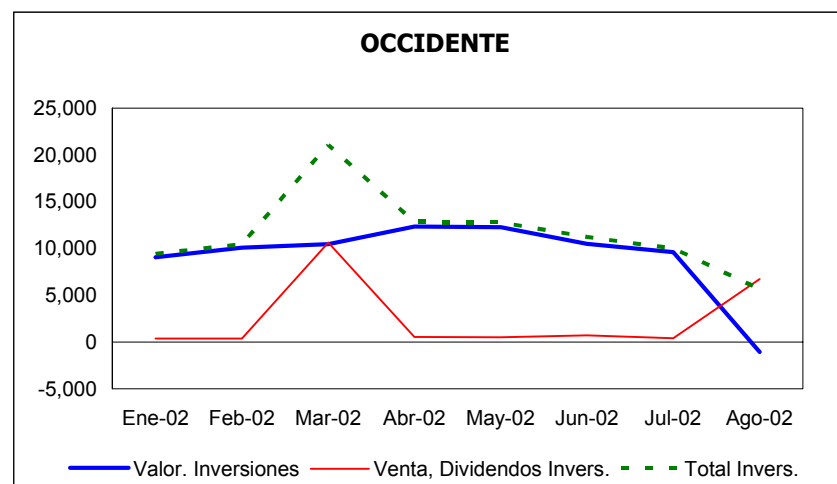
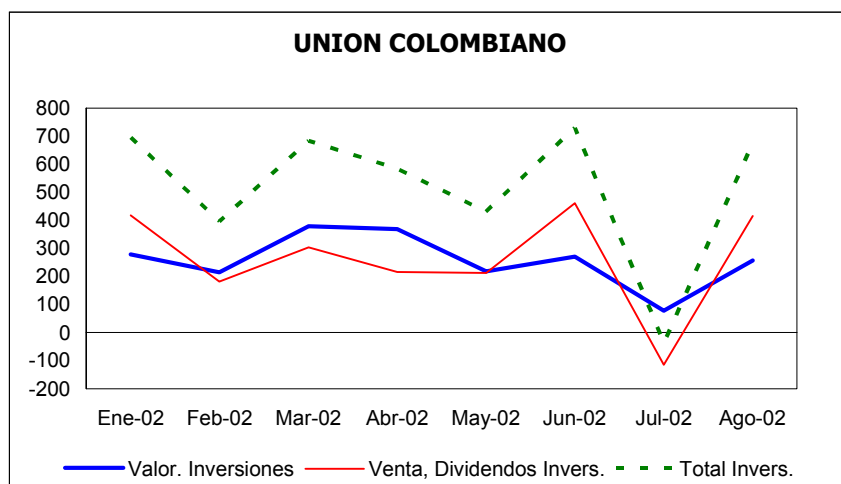
Octubre 9 de 2002 - Superintendencia Bancaria



## Establecimientos de crédito

### Ingresos mensuales netos por valoración de inversiones y por venta de inversiones

(Millones de pesos)



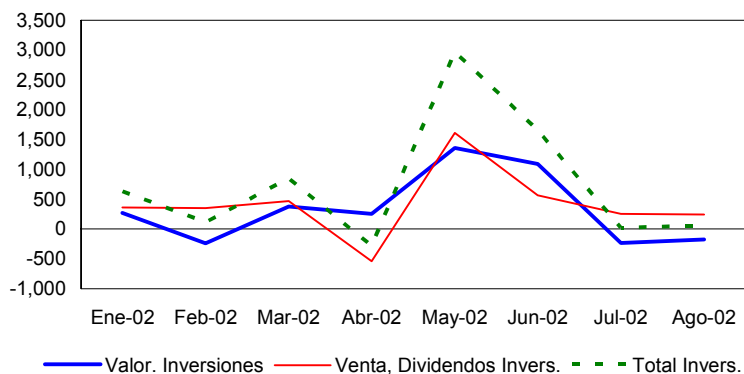


## Establecimientos de crédito

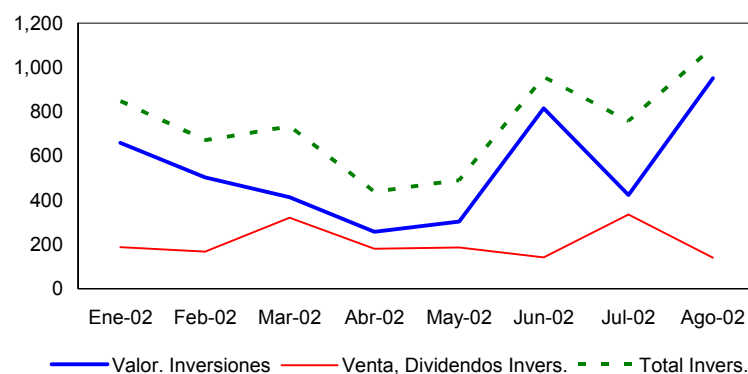
### Ingresos mensuales netos por valoración de inversiones y por venta de inversiones

(Millones de pesos)

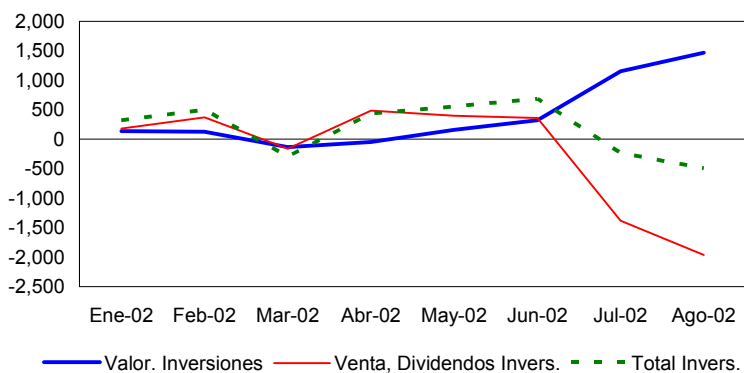
**BANCO CAJA SOCIAL S.A.**



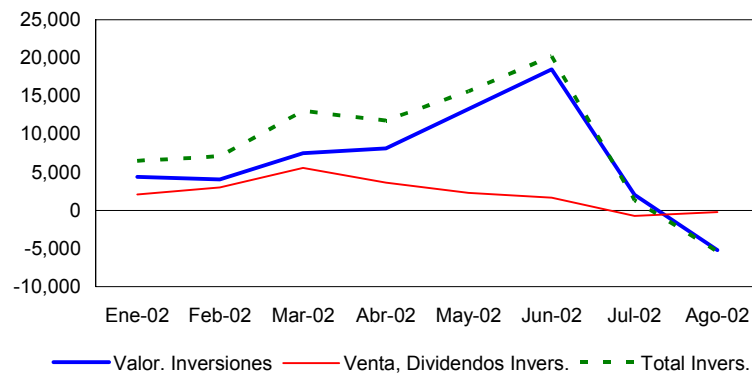
**SUPERBANCO**



**BANKBOSTON S.A.**



**DAVIVIENDA S.A.**

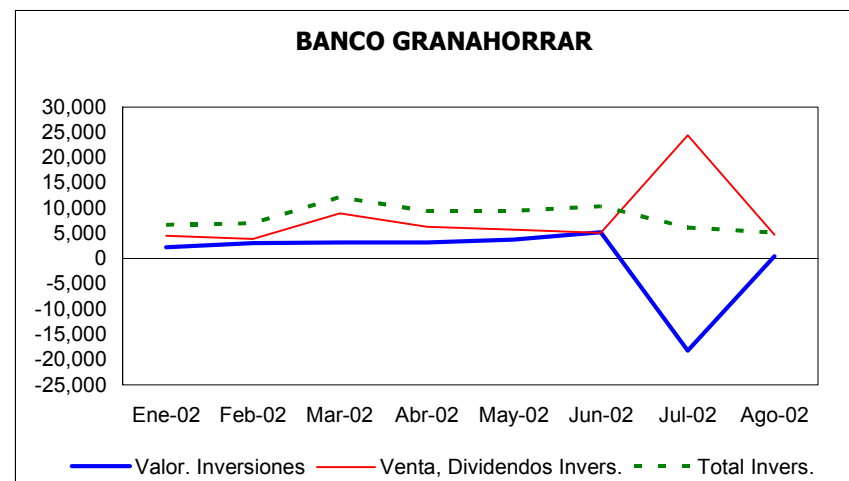
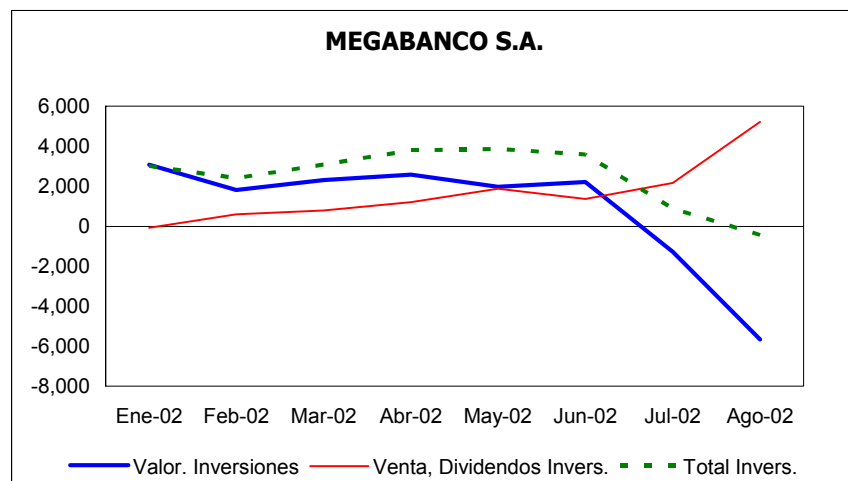
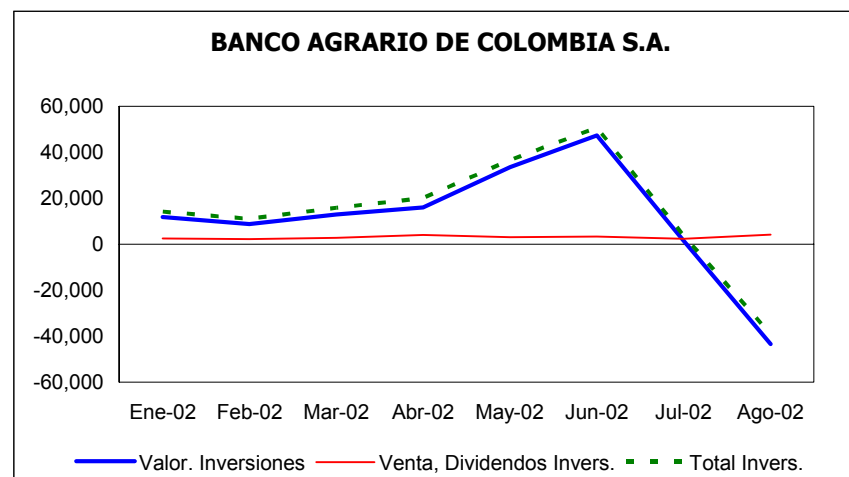
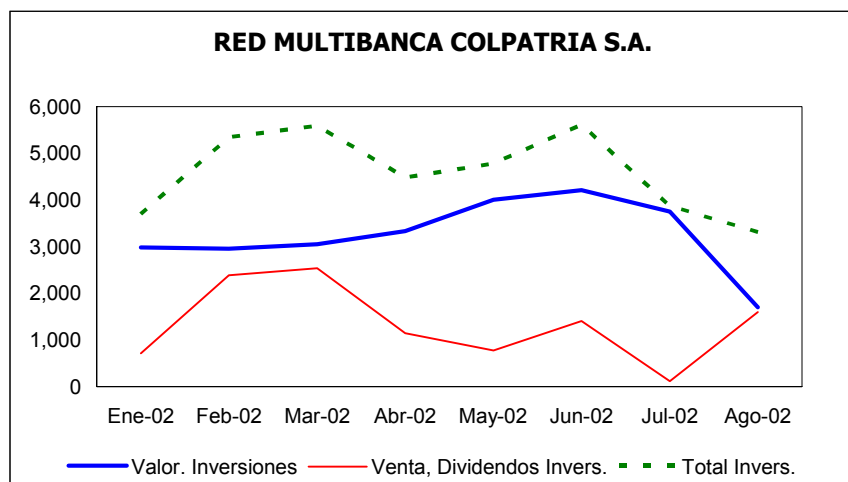




## Establecimientos de crédito

### Ingresos mensuales netos por valoración de inversiones y por venta de inversiones

(Millones de pesos)



Establecimientos de Crédito (Cifras a agosto de 2002)

Octubre 9 de 2002 - Superintendencia Bancaria

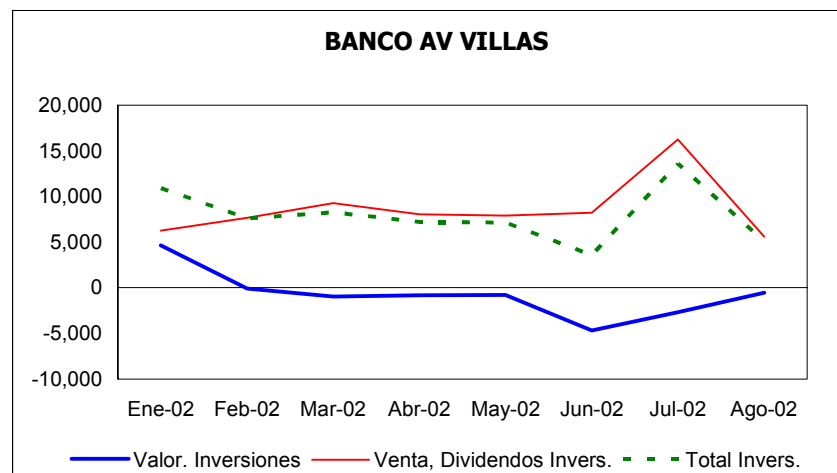
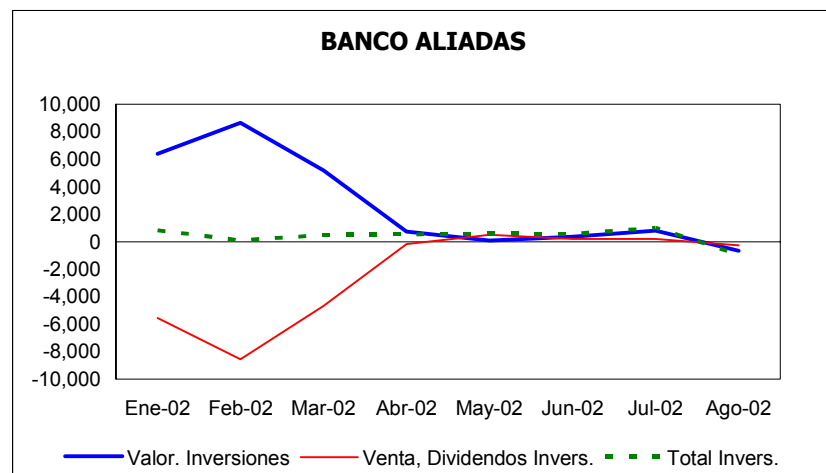
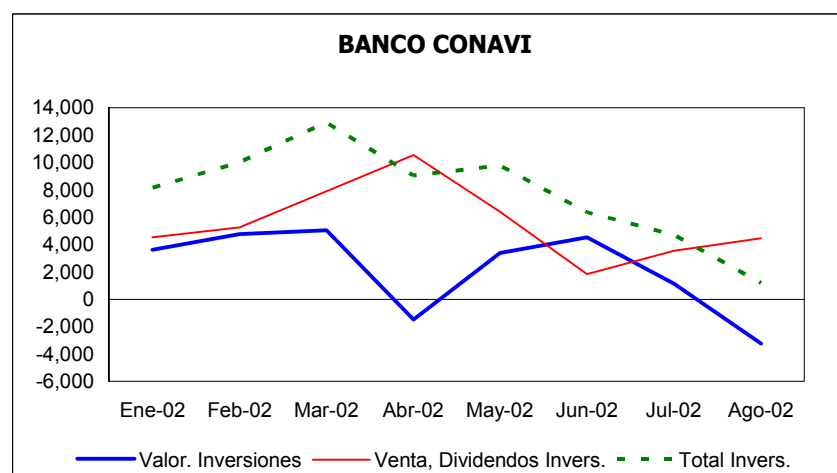
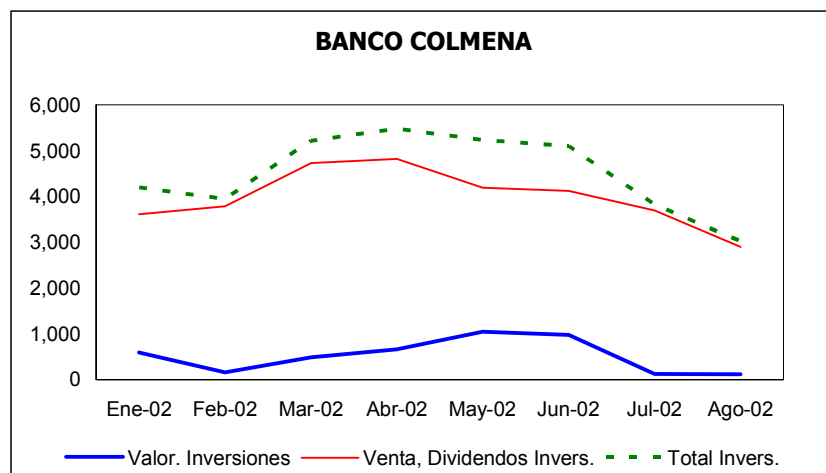




## Establecimientos de crédito

### Ingresos mensuales netos por valoración de inversiones y por venta de inversiones

(Millones de pesos)

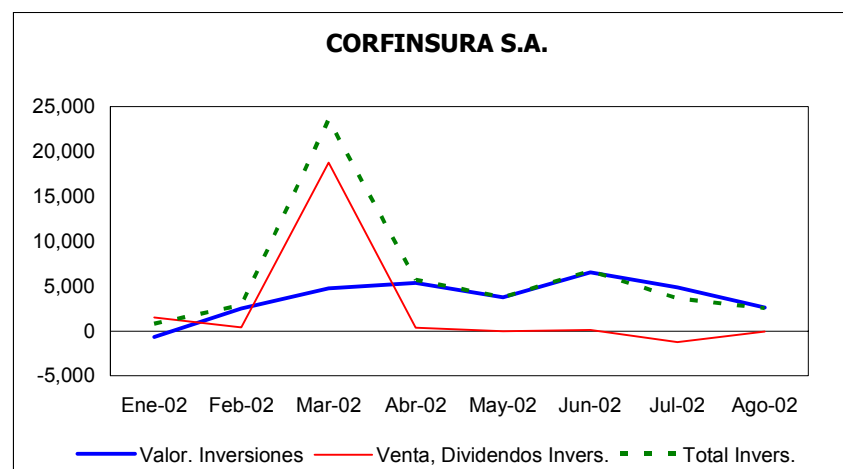
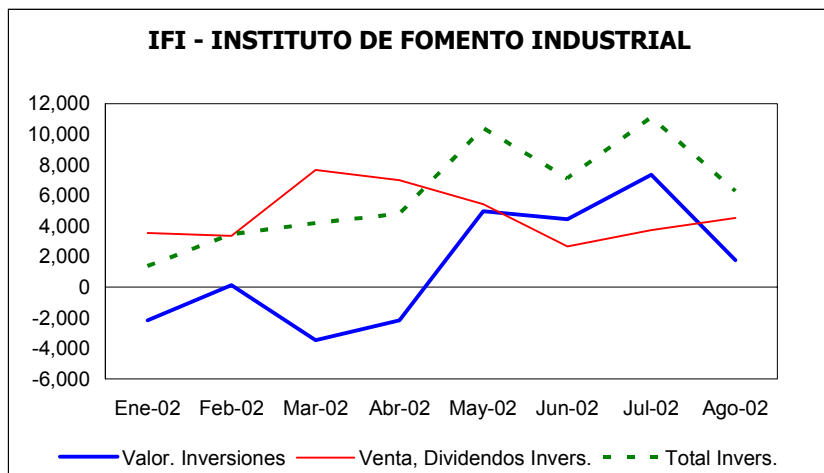
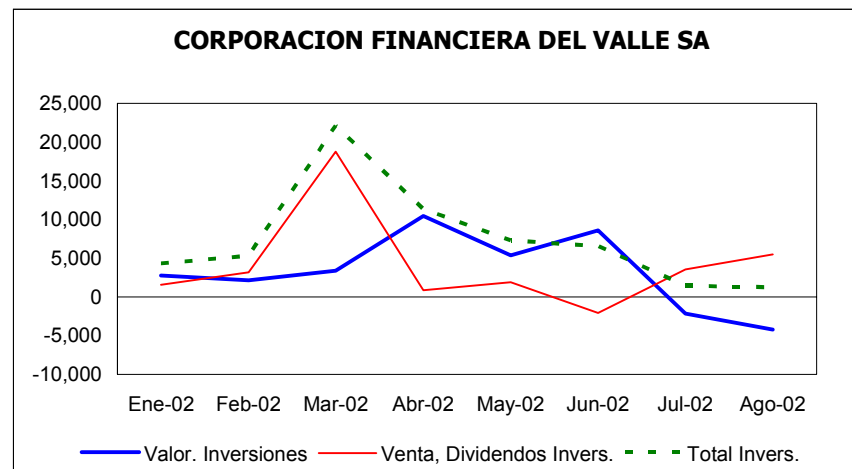
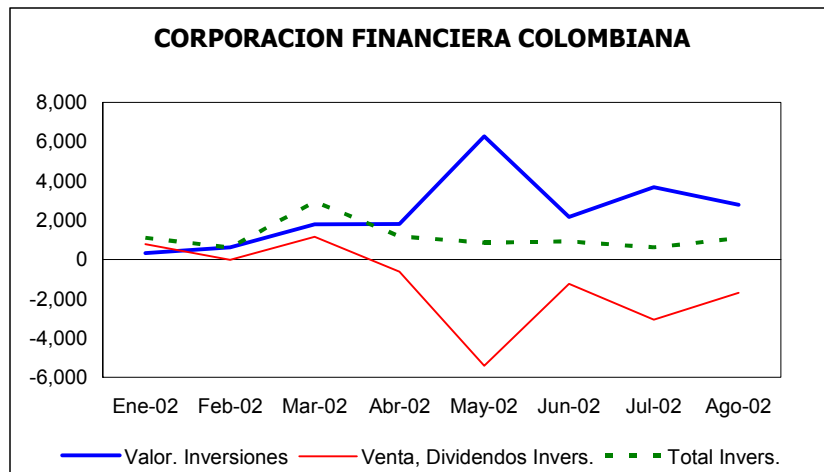




## Establecimientos de crédito

### Ingresos mensuales netos por valoración de inversiones y por venta de inversiones

(Millones de pesos)



Establecimientos de Crédito (Cifras a agosto de 2002)

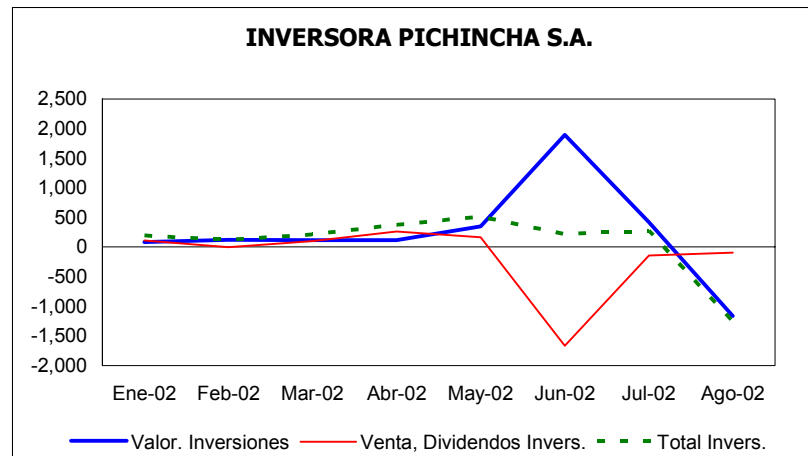
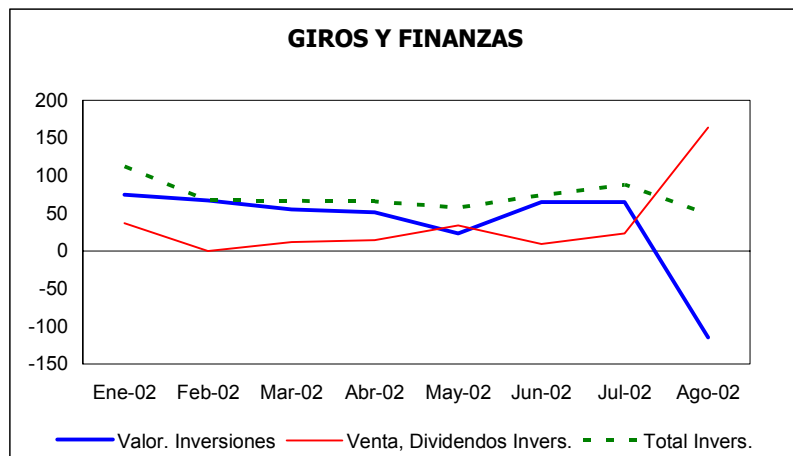
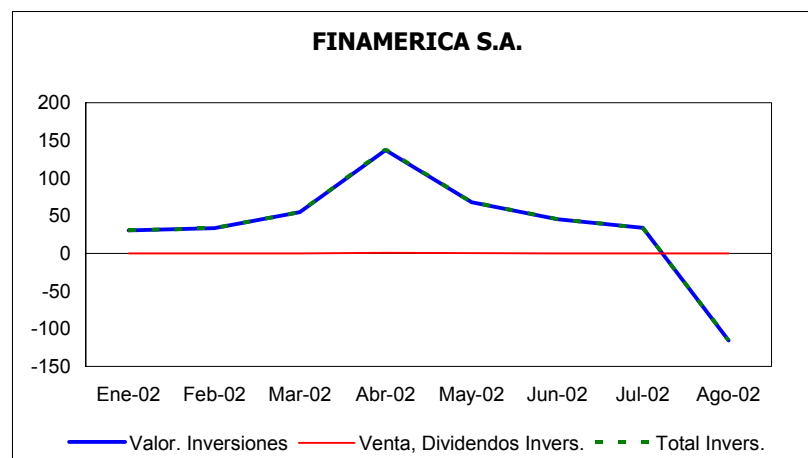
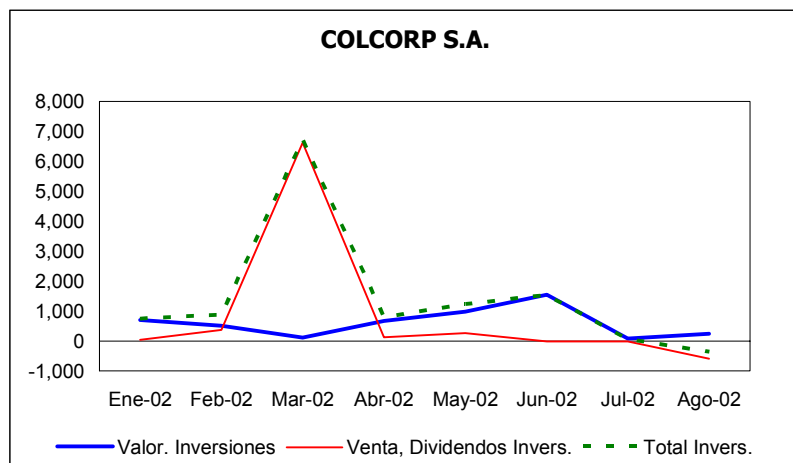
Octubre 9 de 2002 - Superintendencia Bancaria



## Establecimientos de crédito

### Ingresos mensuales netos por valoración de inversiones y por venta de inversiones

(Millones de pesos)



Establecimientos de Crédito (Cifras a agosto de 2002)

Octubre 9 de 2002 - Superintendencia Bancaria

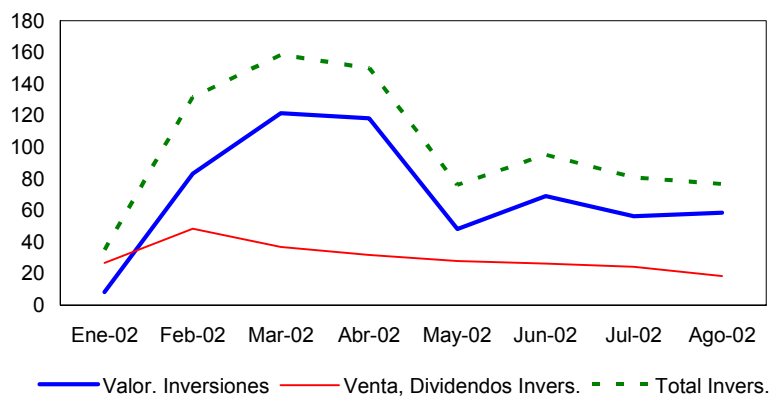


## Establecimientos de crédito

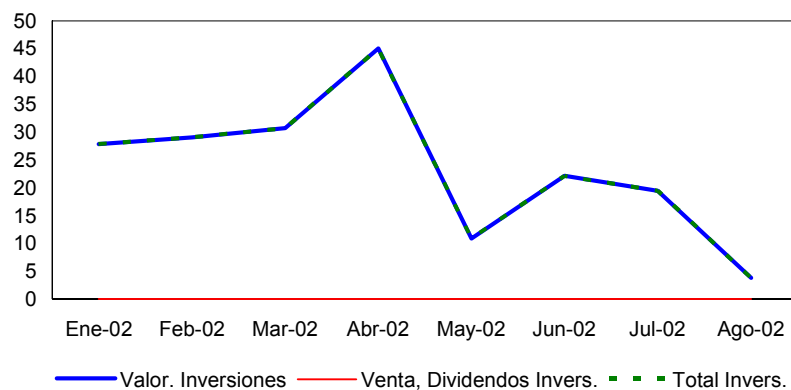
### Ingresos mensuales netos por valoración de inversiones y por venta de inversiones

(Millones de pesos)

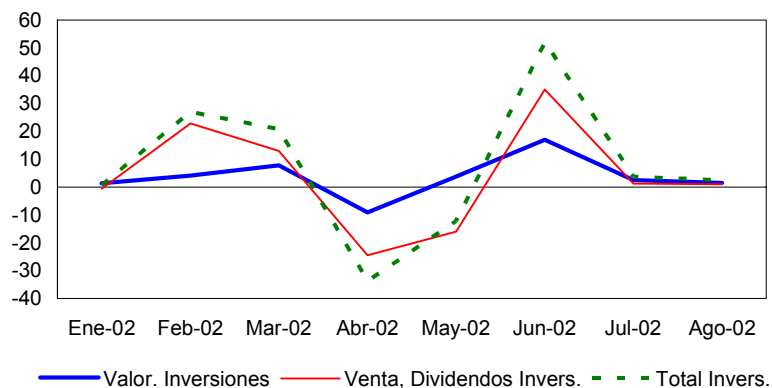
**COMERCIA S.A.**



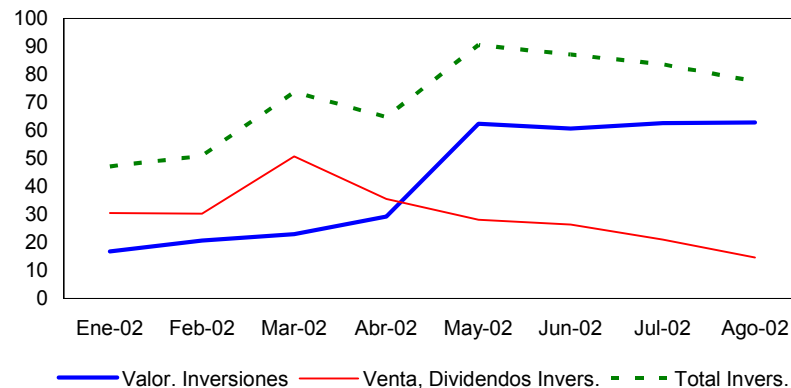
**FINANCIERA MAZDACREDITO S.A.**



**CONFINANCIERA S.A.**



**SERFINANSA S.A.**



Establecimientos de Crédito (Cifras a agosto de 2002)

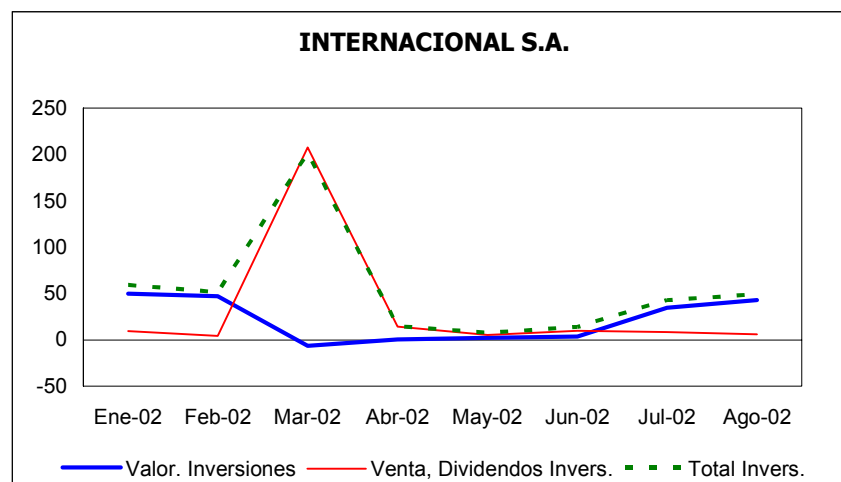
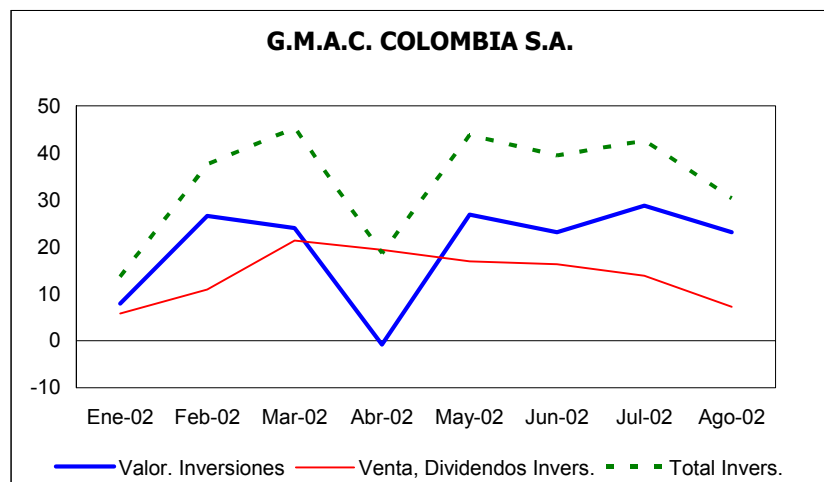
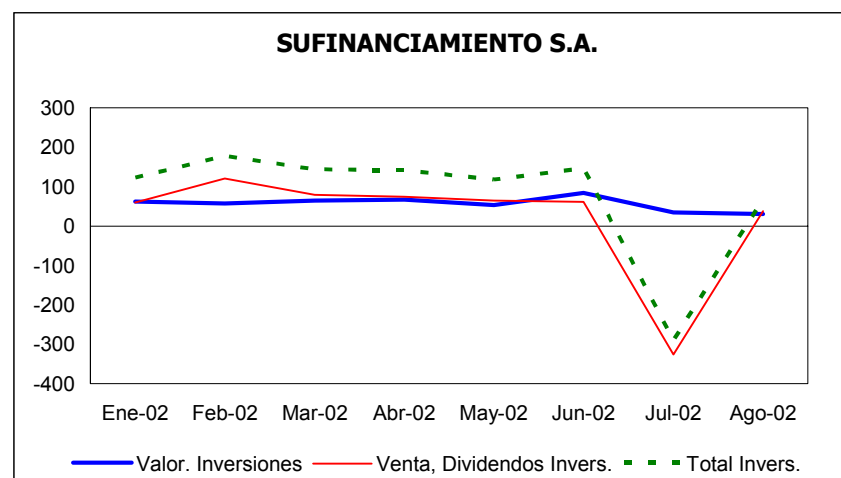
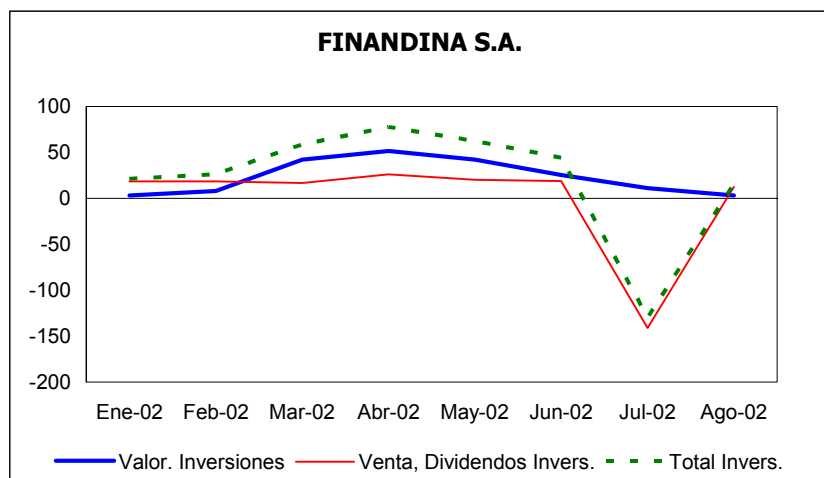
Octubre 9 de 2002 - Superintendencia Bancaria



## Establecimientos de crédito

### Ingresos mensuales netos por valoración de inversiones y por venta de inversiones

(Millones de pesos)

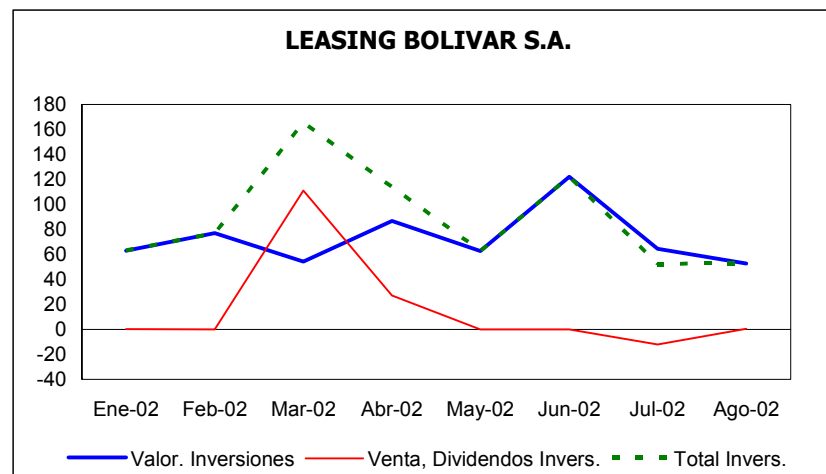
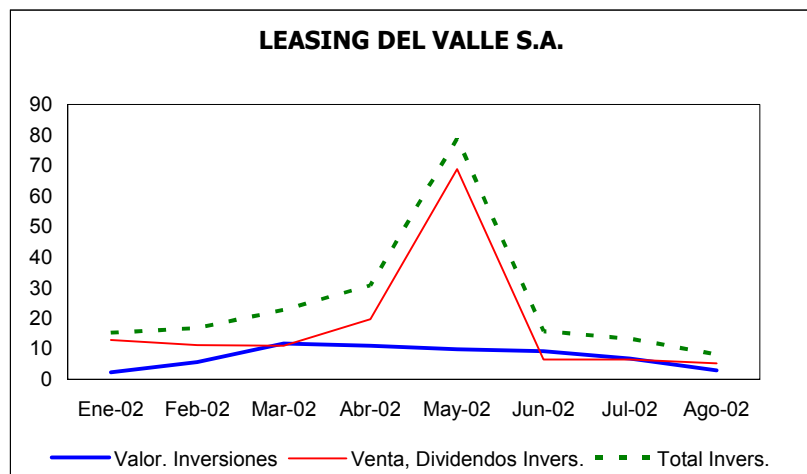
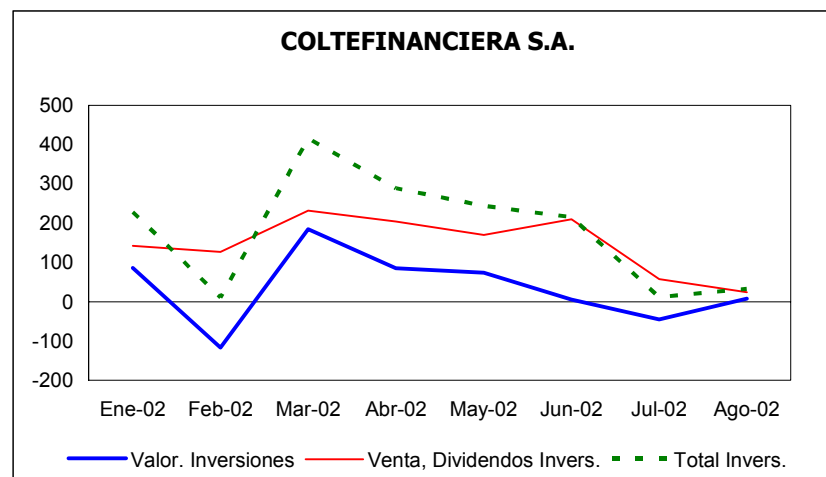
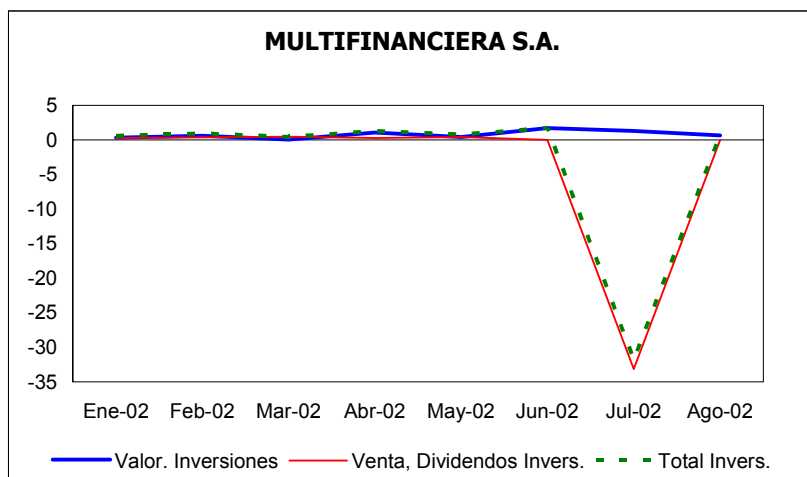




## Establecimientos de crédito

### Ingresos mensuales netos por valoración de inversiones y por venta de inversiones

(Millones de pesos)



Establecimientos de Crédito (Cifras a agosto de 2002)

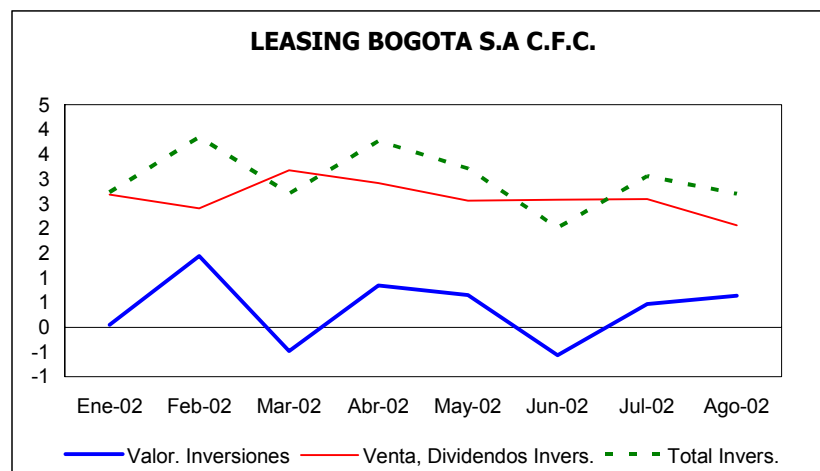
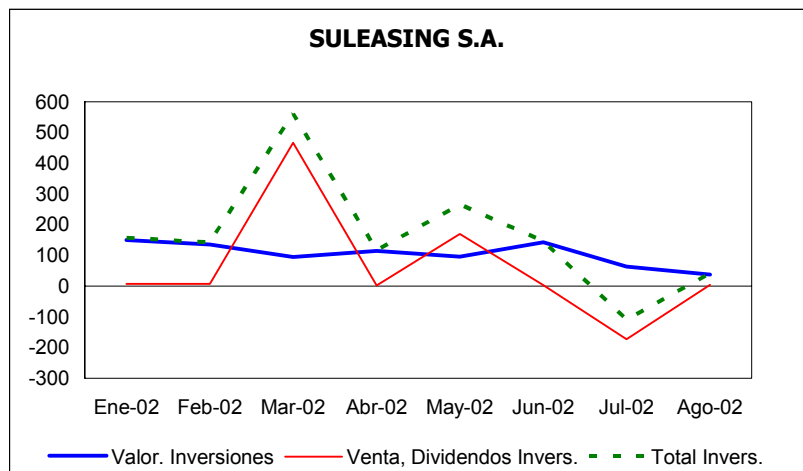
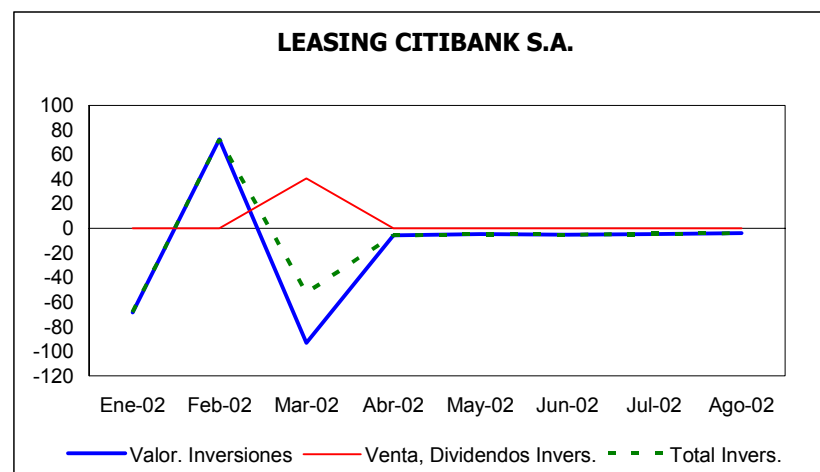
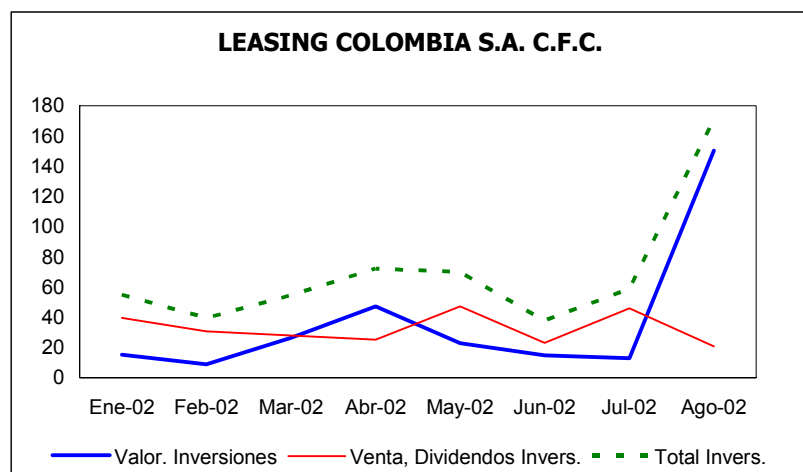
Octubre 9 de 2002 - Superintendencia Bancaria



## Establecimientos de crédito

### Ingresos mensuales netos por valoración de inversiones y por venta de inversiones

(Millones de pesos)



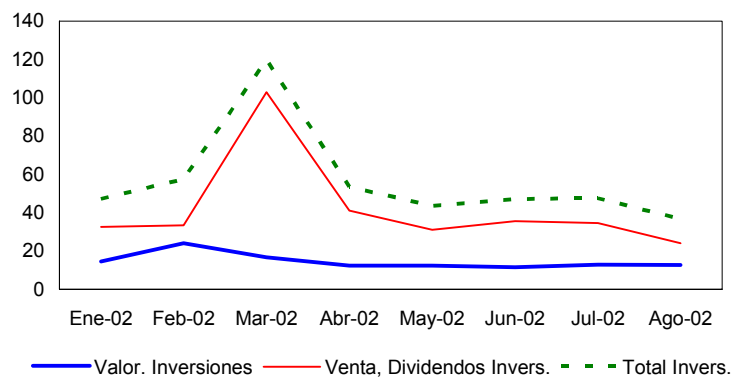


## Establecimientos de crédito

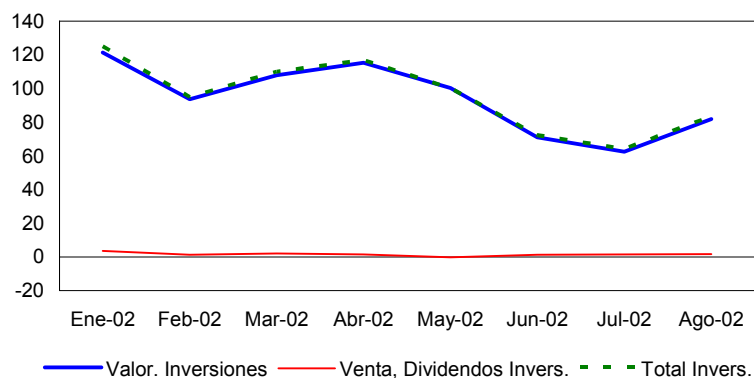
### Ingresos mensuales netos por valoración de inversiones y por venta de inversiones

(Millones de pesos)

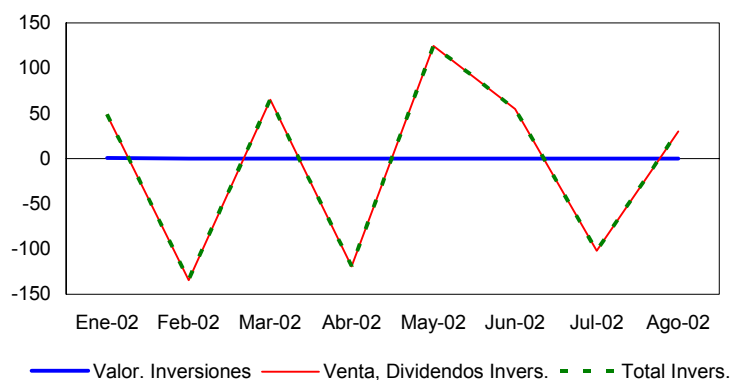
**LEASING DE CREDITO S.A.**



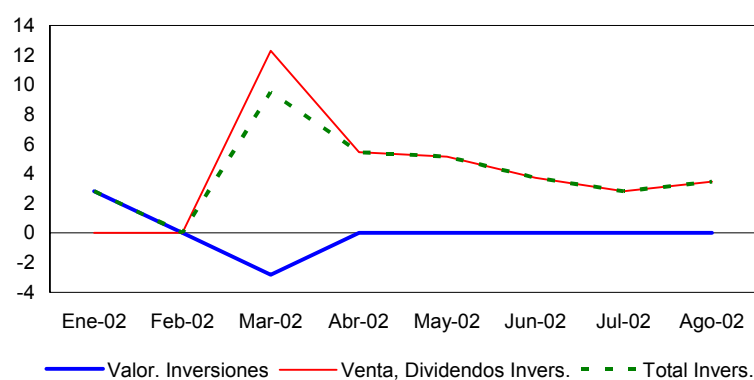
**BANSALEASING COLOMBIA S.A.**



**LEASING DE OCCIDENTE S.A.**



**LEASING POPULAR S.A.**





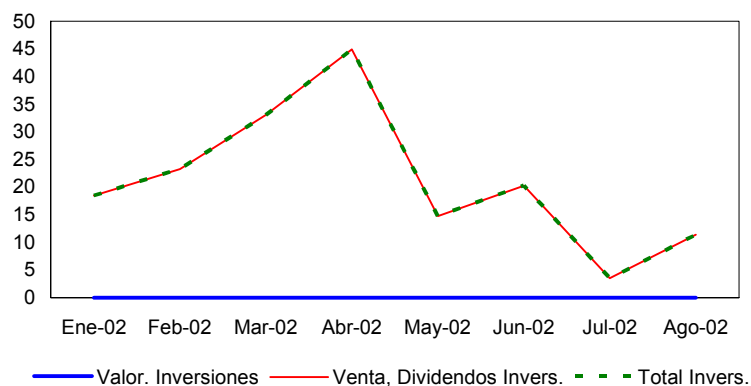


## Establecimientos de crédito

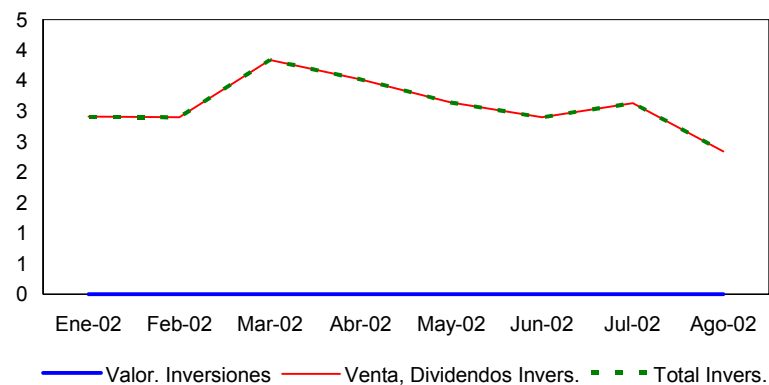
### Ingresos mensuales netos por valoración de inversiones y por venta de inversiones

(Millones de pesos)

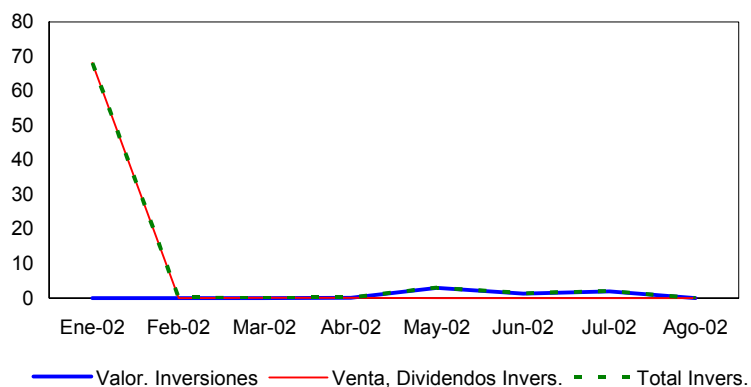
**IFI LEASING S.A.**



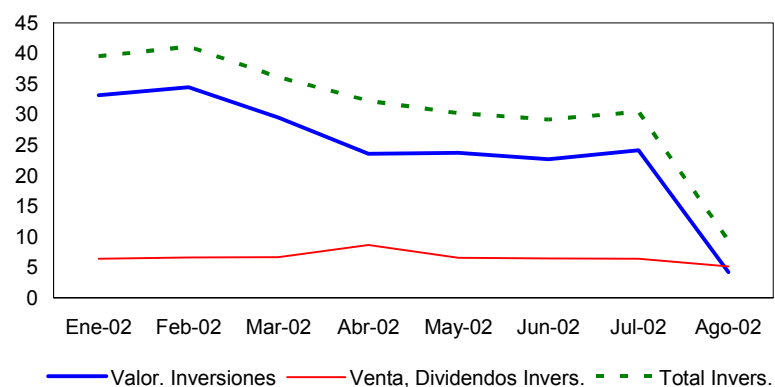
**COMPARTIR S.A.**



**FINANCIERA FES S.A.**



**LA REGIONAL S.A.**

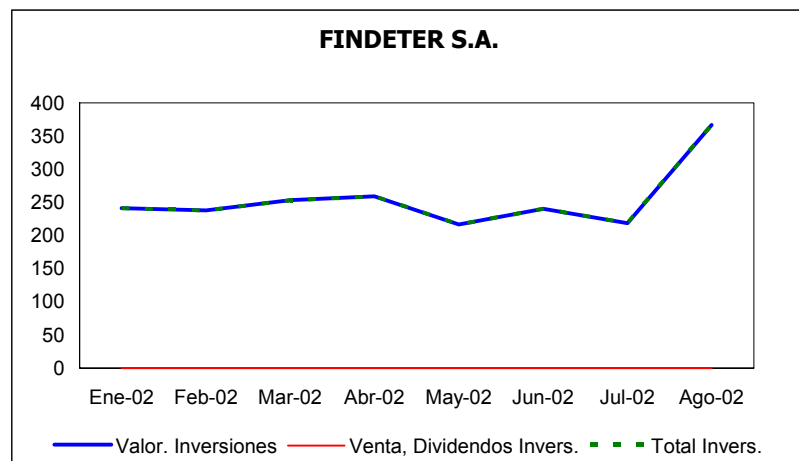
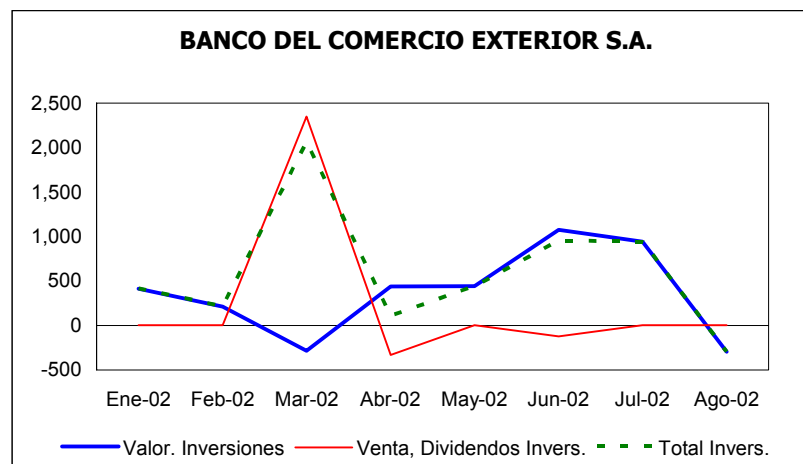
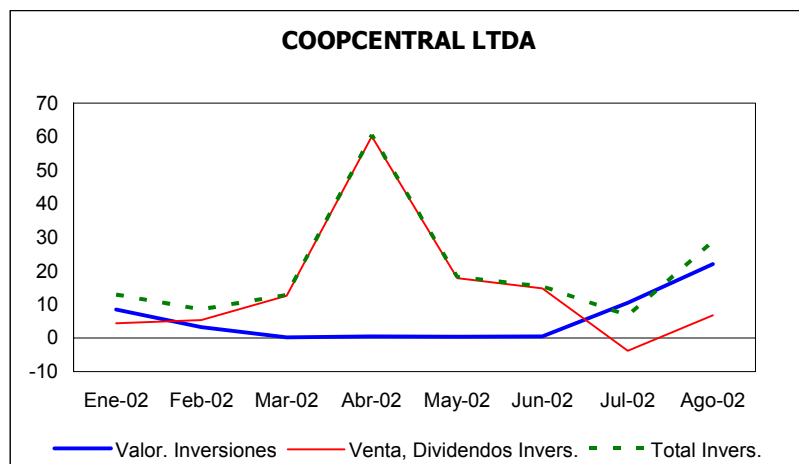




## Establecimientos de crédito

### Ingresos mensuales netos por valoración de inversiones y por venta de inversiones

(Millones de pesos)

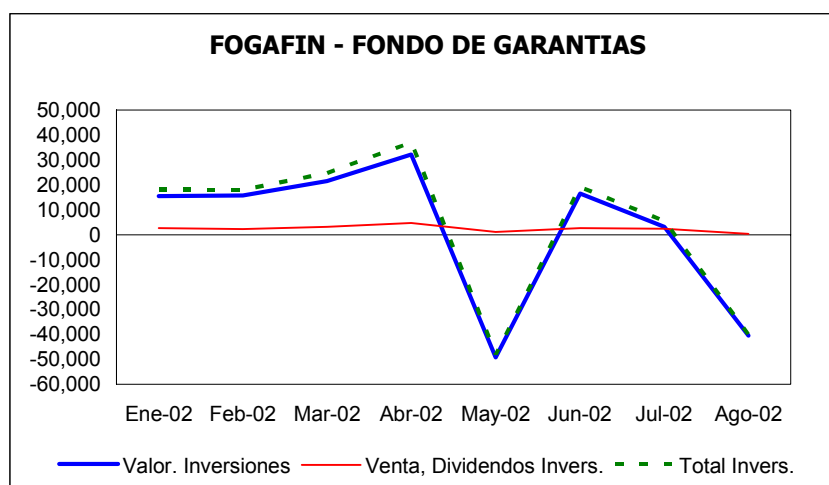
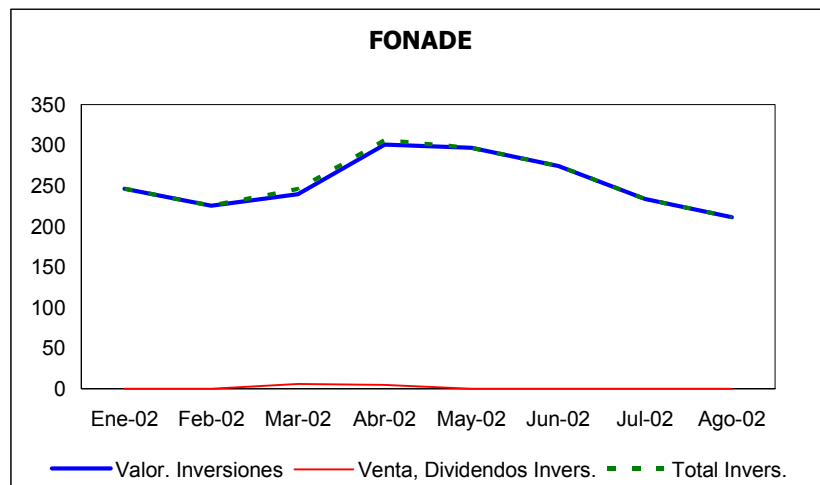
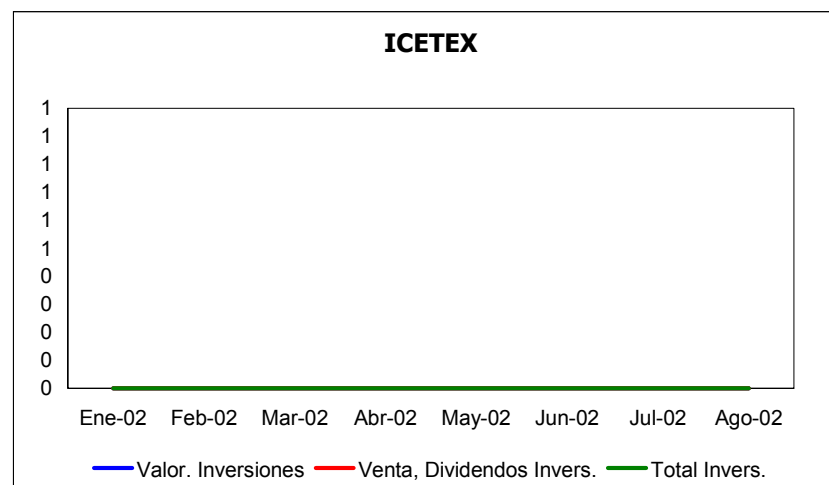
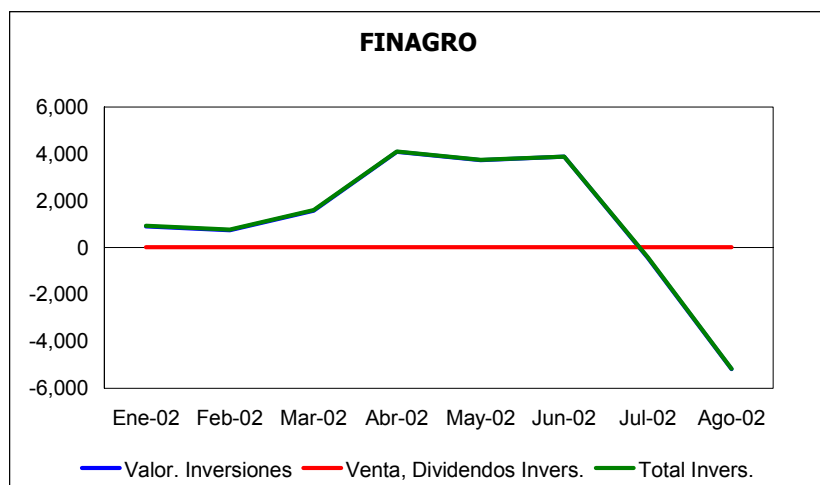




## Establecimientos de crédito

### Ingresos mensuales netos por valoración de inversiones y por venta de inversiones

(Millones de pesos)



Establecimientos de Crédito (Cifras a agosto de 2002)

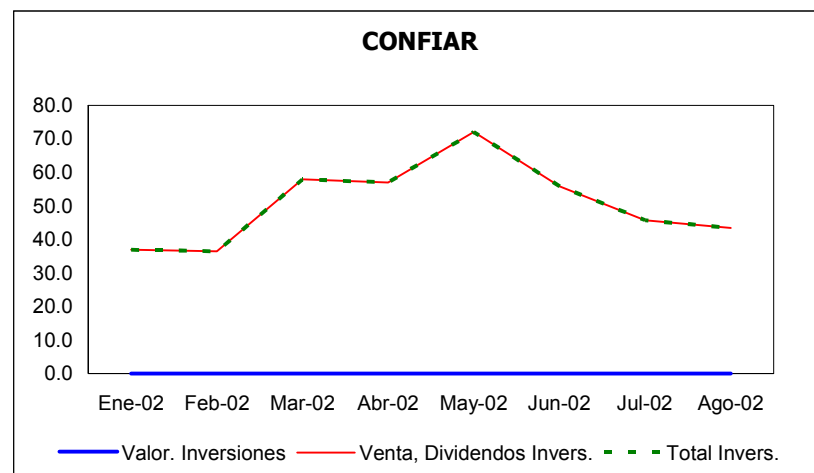
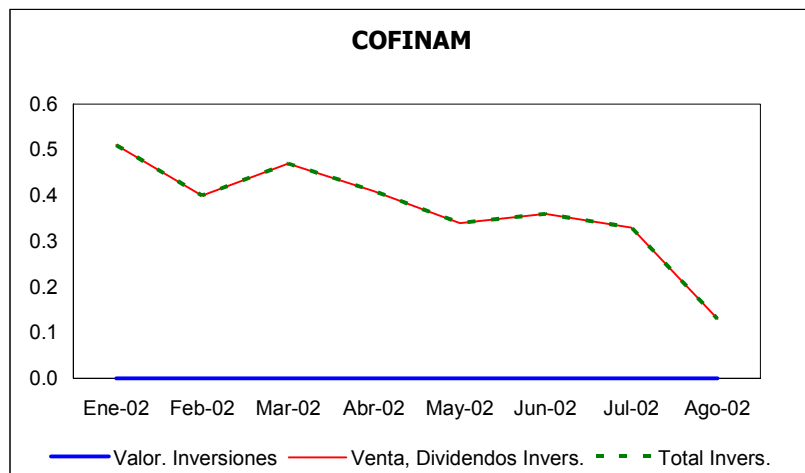
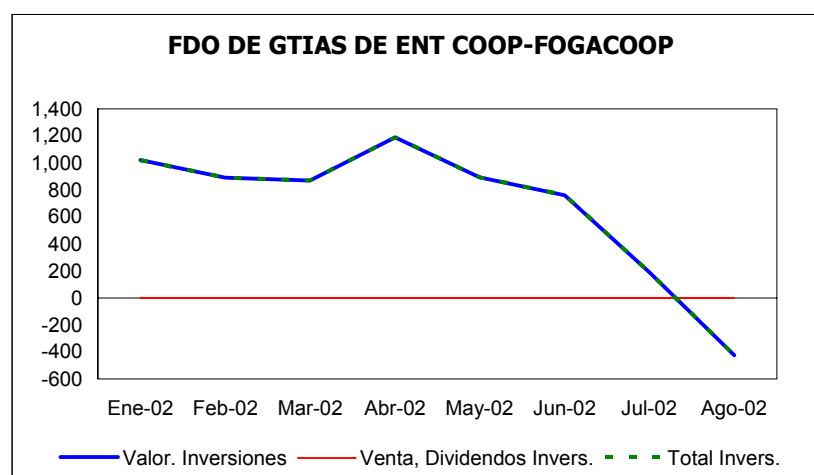
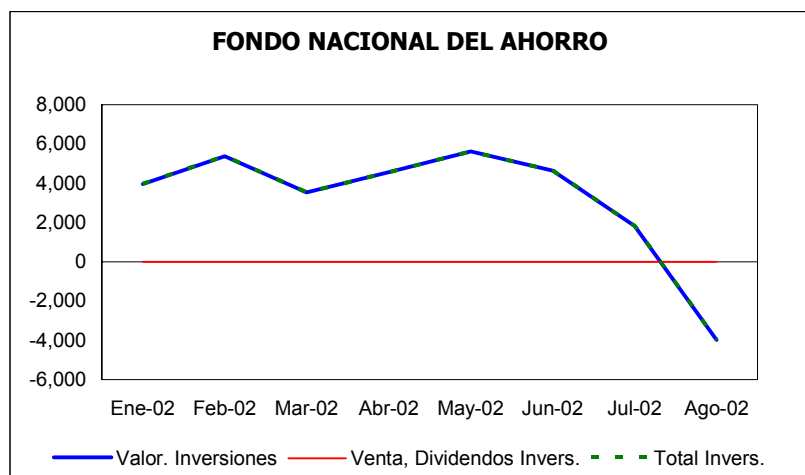
Octubre 9 de 2002 - Superintendencia Bancaria



## Establecimientos de crédito

### Ingresos mensuales netos por valoración de inversiones y por venta de inversiones

(Millones de pesos)

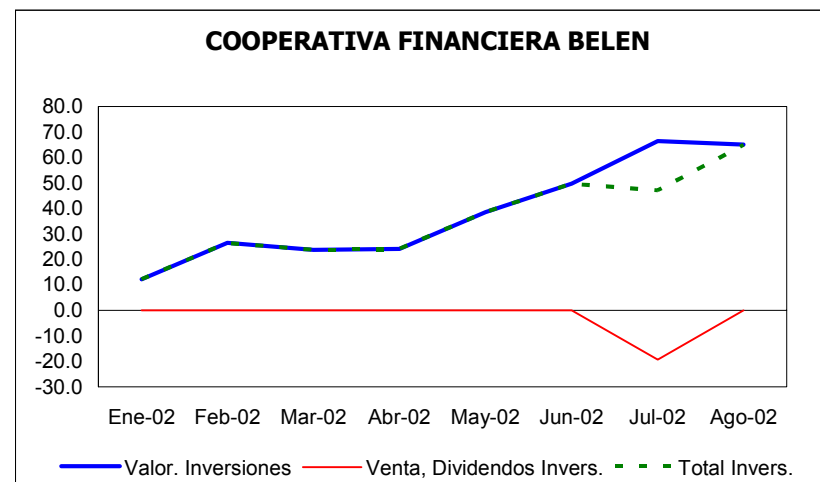
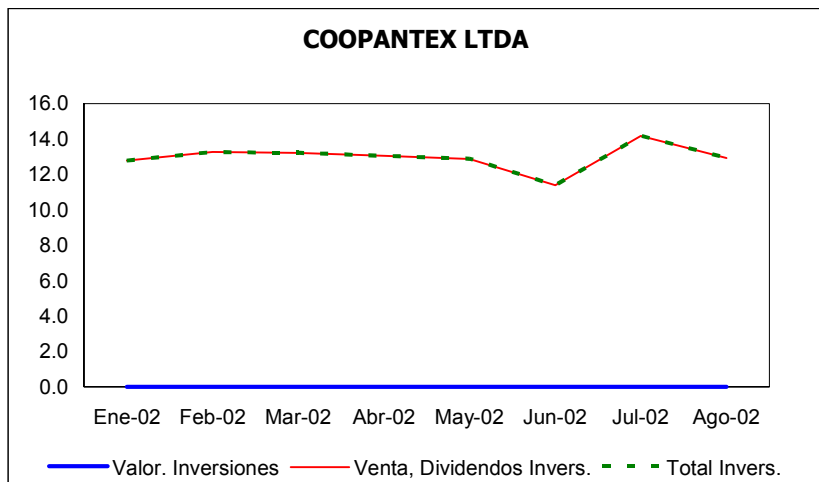
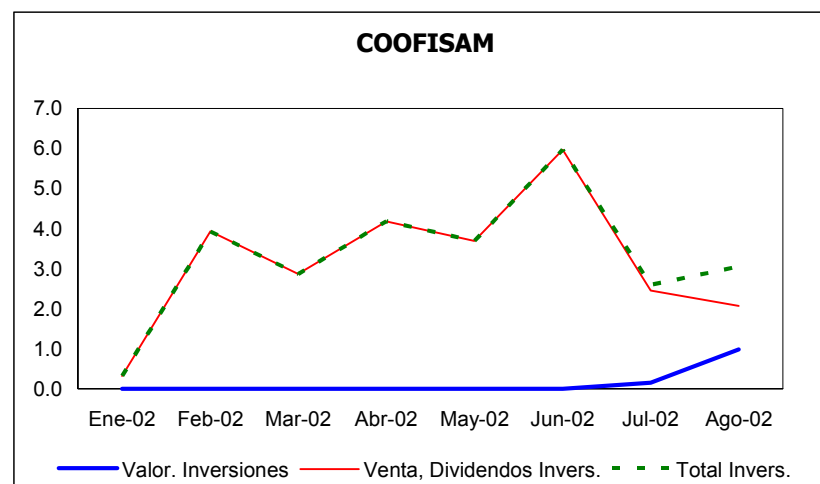
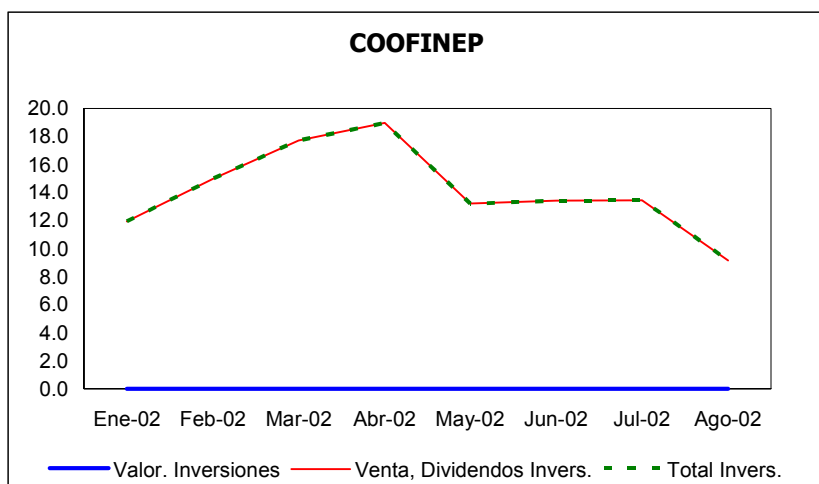




## Establecimientos de crédito

### Ingresos mensuales netos por valoración de inversiones y por venta de inversiones

(Millones de pesos)



Establecimientos de Crédito (Cifras a agosto de 2002)

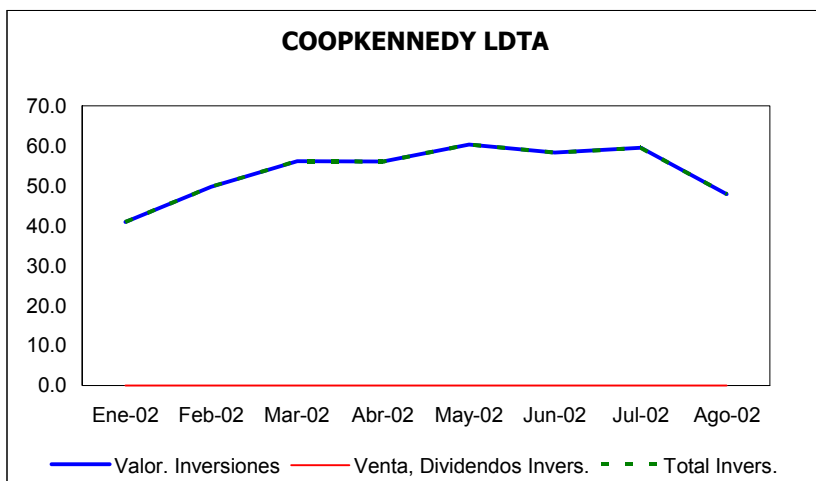
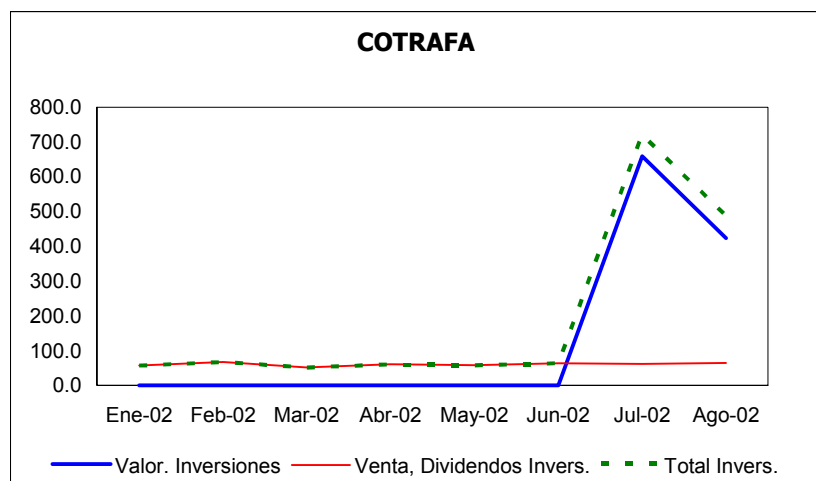
Octubre 9 de 2002 - Superintendencia Bancaria



## Establecimientos de crédito

### Ingresos mensuales netos por valoración de inversiones y por venta de inversiones

(Millones de pesos)



Establecimientos de Crédito (Cifras a agosto de 2002)

Octubre 9 de 2002 - Superintendencia Bancaria



Superintendencia Bancaria  
de Colombia

## Establecimientos de Crédito

*Pérdidas diferidas por reclasificación de  
inversiones*



Superintendencia Bancaria  
de Colombia

## Pérdidas diferidas por reclasificación de inversiones (millones de pesos)

	Provisión	Valorización	Total
<b>Bogotá</b>	0	29,105	29,105
<b>Santander</b>	0	8,114	8,114
<b>Colmena</b>	0	0	0
<b>Bancafé</b>	0	0	0
<b>Crédito</b>	1,056	0	1,056
<b>Occidente</b>	2,792	0	2,792
<b>Tequendama</b>	0	69	69
<b>Caja Social</b>	0	0	0
<b>Popular</b>	3,432	17	3,449
<b>Bancolombia</b>	1,485	21,055	22,540
<b>Banco Unión</b>	0	0	0
<b>Sudameris</b>	0	945	945
<b>Total</b>	8,766	59,305	68,071

Establecimientos de Crédito (Cifras a agosto de 2002)

Octubre 9 de 2002 - Superintendencia Bancaria





Superintendencia Bancaria  
de Colombia

## Establecimientos de Crédito

### *Composición del Portafolio de Inversiones*



**Superintendencia Bancaria  
de Colombia**

### **PARTICIPACION DE LA DEUDA PUBLICA SOBRE TOTAL DEL PORTAFOLIO DE INVERSION - ESTABLECIMIENTOS DE CREDITO**

	Ene-02	Feb-02	Mar-02	Abr-02	May-02	Jun-02	Jul-02	Ago-02
TOTAL IN TOTAL INVERSION	100.00%	100.00%	100.00%	100.00%	100.00%	100.00%	100.00%	100.00%
INVERSI INVERSION PUBLICA	68.78%	73.06%	70.82%	73.07%	76.36%	78.34%	74.62%	64.68%
TITULOS EMITIDOS POR LA NACION	48.28%	51.37%	48.26%	52.22%	55.55%	58.21%	54.26%	45.07%
INVERSIONES NEGOCIABLES - RENTA FIJA	30.28%	32.24%	32.39%	34.67%	37.97%	42.15%	35.53%	27.81%
INVERSIONES NO NEGOCIABLES - RENTA FIJA	6.54%	6.18%	6.25%	6.21%	6.61%	6.66%	6.70%	7.16%
INV HASTA EL VENCIMIENTO - RTA FIJA	2.88%	3.03%	0.31%	2.66%	2.63%	2.63%	2.90%	4.63%
DERECHOS DE RECOMPRA DE INVERSIONES NEGOC	8.20%	9.90%	9.28%	8.25%	8.29%	6.62%	8.87%	5.27%
DERECHOS DE RECOMPRA DE INVERS. NO NEGOC	0.37%	0.02%	0.03%	0.41%	0.05%	0.16%	0.26%	0.20%
TITULOS EMITIDOS POR ENTIDADES PUBLICAS	20.51%	21.70%	22.57%	20.85%	20.81%	20.13%	20.36%	19.61%
INVERSIONES NEGOCIABLES - RENTA FIJA	3.95%	3.89%	4.21%	3.85%	3.94%	3.80%	3.63%	4.16%
INVERSIONES NO NEGOCIABLES - RENTA FIJA	6.75%	7.15%	9.13%	7.60%	7.67%	10.31%	6.90%	5.45%
INV HASTA EL VENCIMIENTO - RTA FIJA	0.08%	0.08%	0.03%	0.08%	0.08%	0.08%	0.08%	0.09%
DERECHOS DE RECOMPRA DE INVERSIONES NEGOC	0.90%	1.40%	1.36%	0.09%	0.74%	0.74%	0.88%	7.20%
DERECHOS DE RECOMPRA DE INVERS. NO NEGOC	8.83%	9.18%	7.84%	9.23%	8.38%	5.20%	8.86%	2.70%

### **DEUDA PUBLICA VS TOTAL DEL PORTAFOLIO DE INVERSION - ESTABLECIMIENTOS DE CREDITO**

	Ene-02	Feb-02	Mar-02	Abr-02	May-02	Jun-02	Jul-02	Ago-02
TOTAL INVERSION	24,727,780	24,727,780	24,727,780	24,727,780	24,727,780	24,727,780	24,727,780	24,727,780
INVERSION PUBLICA	17,008,530	18,066,891	17,512,894	18,068,076	18,881,663	19,372,147	18,451,709	15,994,863
TITULOS EMITIDOS POR LA NACION	11,937,603	12,701,568	11,932,871	12,911,892	13,735,732	14,395,245	13,417,100	11,145,449
INVERSIONES NEGOCIABLES - RENTA FIJA	7,488,560	7,971,806	8,009,187	8,574,144	9,388,413	10,421,698	8,784,569	6,877,983
INVERSIONES NO NEGOCIABLES - RENTA FIJA	1,617,549	1,528,582	1,544,891	1,536,401	1,635,690	1,645,708	1,656,923	1,770,301
INV HASTA EL VENCIMIENTO - RTA FIJA	711,691	748,314	76,173	658,087	650,409	650,902	716,455	1,145,596
DERECHOS DE RECOMPRA DE INVERSIONES NEGOC	2,028,429	2,447,363	2,294,891	2,040,994	2,049,406	1,636,400	2,194,052	1,302,313
DERECHOS DE RECOMPRA DE INVERS. NO NEGOC	91,374	5,503	7,729	102,266	11,814	40,537	65,101	49,256
TITULOS EMITIDOS POR ENTIDADES PUBLICAS	5,070,927	5,365,323	5,580,023	5,156,184	5,145,931	4,976,902	5,034,609	4,849,414
INVERSIONES NEGOCIABLES - RENTA FIJA	977,014	960,778	1,039,852	950,874	974,499	938,693	897,515	1,029,629
INVERSIONES NO NEGOCIABLES - RENTA FIJA	1,667,911	1,766,867	2,256,422	1,879,978	1,896,482	2,548,903	1,706,747	1,348,501
INV HASTA EL VENCIMIENTO - RTA FIJA	20,139	20,278	7,864	20,504	20,483	20,668	20,972	21,277
DERECHOS DE RECOMPRA DE INVERSIONES NEGOC	222,458	346,422	336,872	23,285	182,363	182,049	217,989	1,781,405
DERECHOS DE RECOMPRA DE INVERS. NO NEGOC	2,183,405	2,270,978	1,939,013	2,281,543	2,072,104	1,286,589	2,191,386	668,602

Fuente: Estados Financieros

**Establecimientos de Crédito (Cifras a agosto de 2002)**

**Octubre 9 de 2002** - Superintendencia Bancaria



Superintendencia Bancaria  
de Colombia

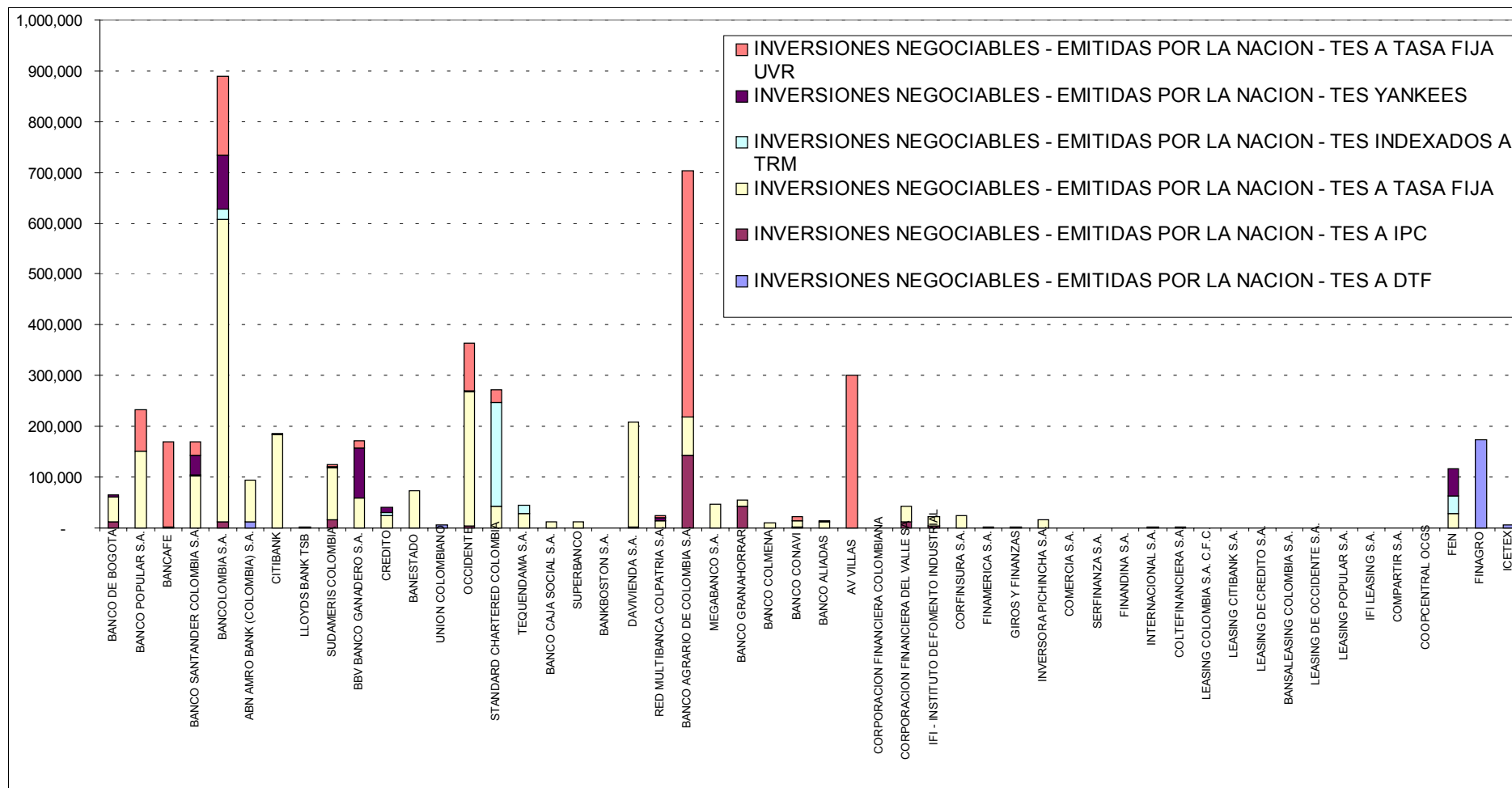
## Establecimientos de Crédito

*Composición del Portafolio de Inversiones en  
TES en Agosto de 2002*



Superintendencia Bancaria  
de Colombia

# Inversiones Negociables – Emitidas por la Nación

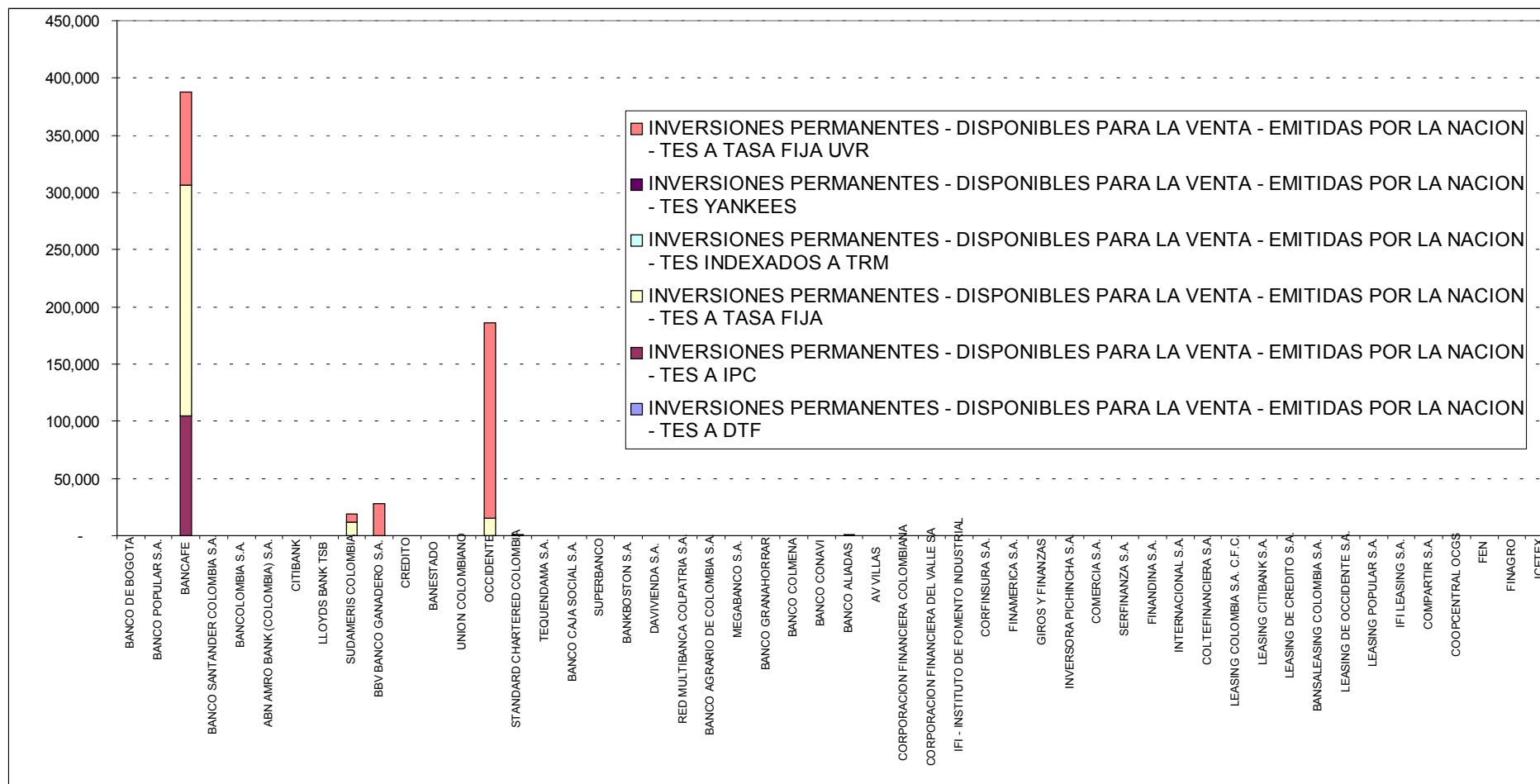


Fuente: Formatos 269 y 270

Establecimientos de Crédito (Cifras a agosto de 2002)

Octubre 9 de 2002 - Superintendencia Bancaria

# Inversiones Disponibles para la Venta - Emitidas por la Nación

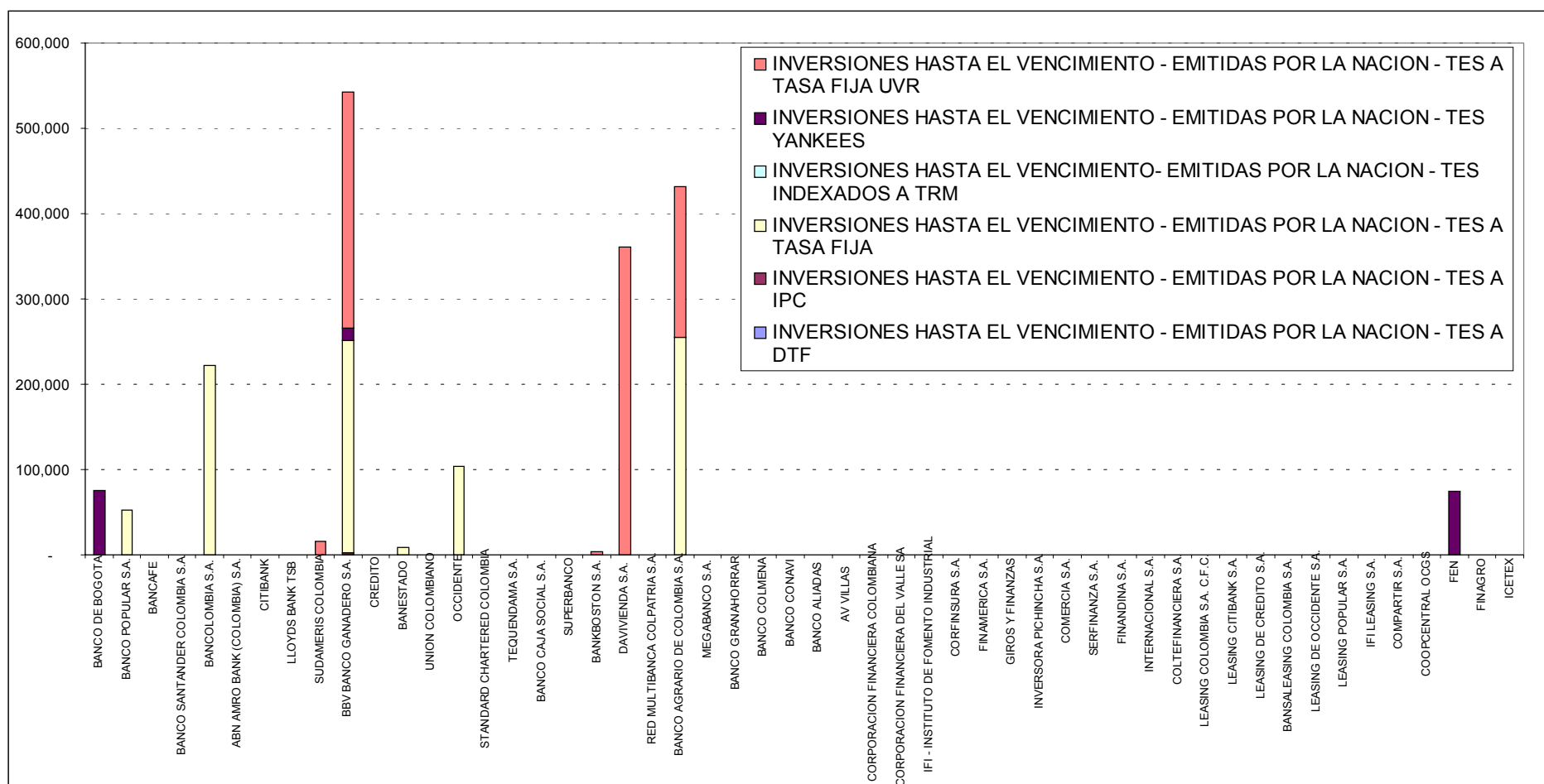


Fuente: Formatos 269 y 270

Establecimientos de Crédito (Cifras a agosto de 2002)

Octubre 9 de 2002 - Superintendencia Bancaria

# Inversiones Hasta el Vencimiento – Emitidas por la Nación

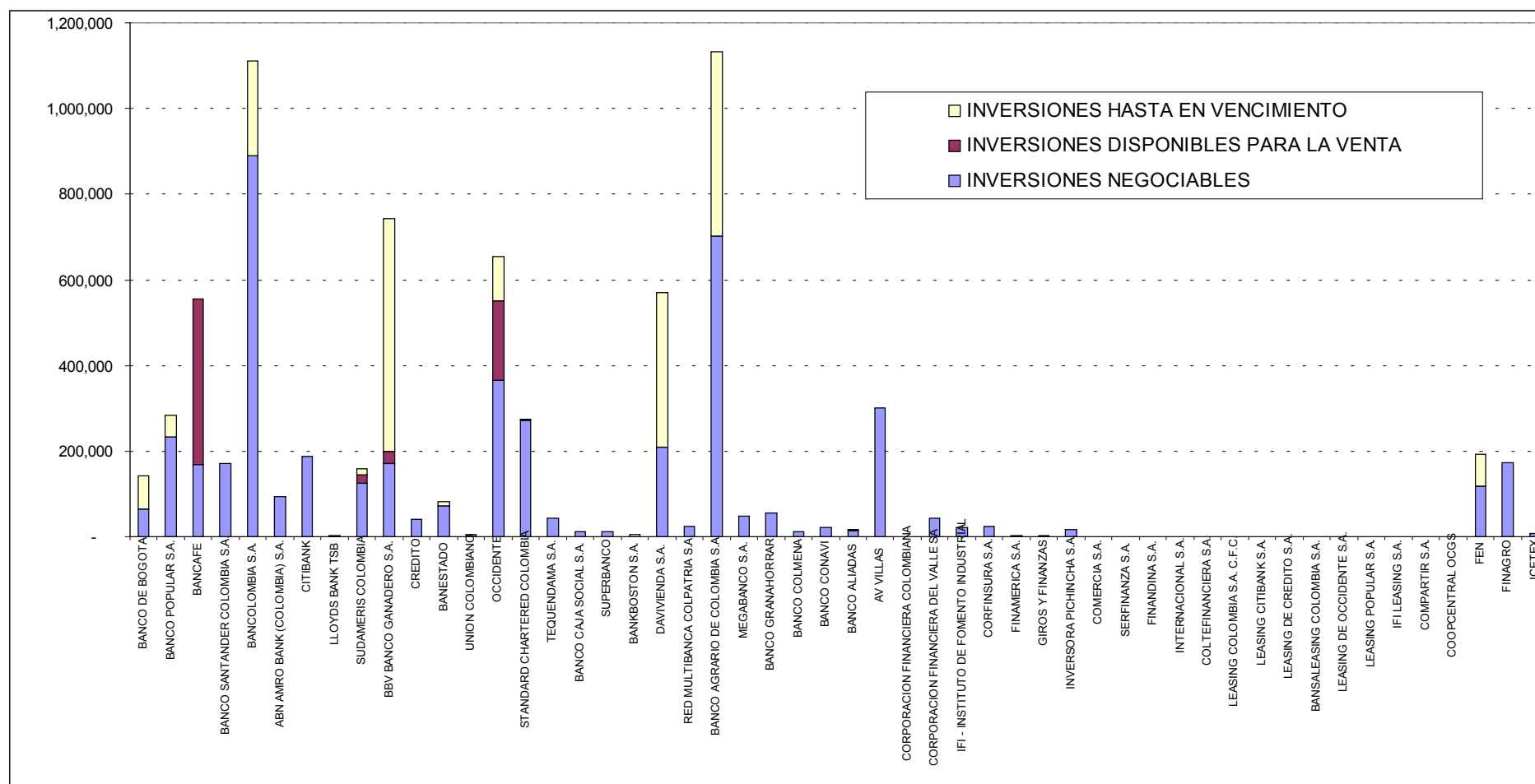


Fuente: Formatos 269 y 270

Establecimientos de Crédito (Cifras a agosto de 2002)

Octubre 9 de 2002 - Superintendencia Bancaria

# Inversiones Emitidas por la Nación



Fuente: Formatos 269 y 270

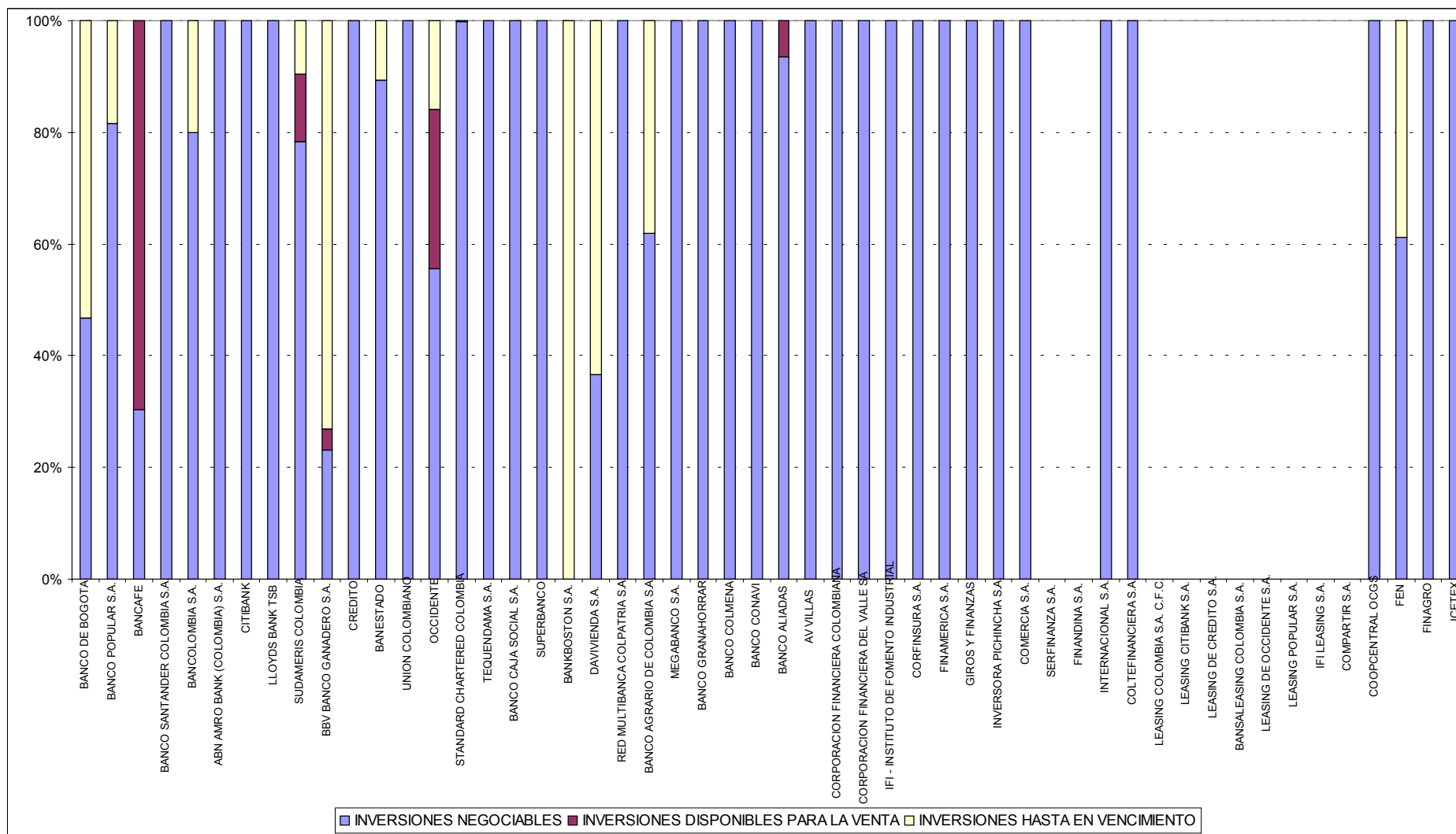
Establecimientos de Crédito (Cifras a agosto de 2002)

Octubre 9 de 2002 - Superintendencia Bancaria



Superintendencia Bancaria  
de Colombia

# Inversiones Emitidas por la Nación



Fuente: Formatos 269 y 270

Establecimientos de Crédito (Cifras a agosto de 2002)

Octubre 9 de 2002 - Superintendencia Bancaria





Superintendencia Bancaria  
de Colombia

## Fondos de Pensiones y Cesantías

*Efectos de la Circular 33 de 2002 en los  
Fondos de Pensiones y Cesantías*



Superintendencia Bancaria  
de Colombia

**SOCIEDADES ADMINISTRADORAS DE FONDOS DE PENSIONES Y CESANTIA  
EFECTO CON LA ENTRADA EN VIGENCIA CE 033 DE 2002  
CIFRAS EN MILLONES DE PESOS**

**TITULOS NEGOCIABLES DEUDA PUBLICA EXTERNA TRASLADADOS AL VENCIMIENTO**

Sociedad	Fondo	Antes de CE 033	Traslado a Inv. al Vencimiento	Despues de CE 033	Pérdida a Diferir
SKANDIA	Cesantía	8,167	3,338	4,697	130
	Pen. Obligatorias	95,941	80,514	6,770	
	Multifund	451,654	99,056	328,898	18,823
SANTANDER	Cesantía	131,361	53,939	70,736	6,723
	Pen. Obligatorias	206,301		187,475	18,917
HORIZONTE	Cesantía	45,536	21,381	24,140	213
	Pen. Obligatorias	454,178	349,226	104,982	5,311
	Voluntarias	20,918	7,866	13,058	592
	Premium	20,970	4,300	16,677	532
PORVENIR	Pen. Obligatorias (1)	211.301	204.502	204.372	
	Voluntarias	66,442	31,196	35.265	3,967
COLFONDOS	Cesantía (3)	112,950	112.967	15,907	167
	Pen. Obligatorias (2)	310,995	310.948	68,041	943
	Voluntarias	53,661	16,748	36,928	3.493
PROTECCION	Cesantía	125,946	96,376	29,604	541
	Pen. Obligatorias	489,568	357,961	131,721	3,240
	Voluntarias	28,963	28,970	0	
	Smurfit	1,712	1,713	0	
<b>TOTAL</b>		<b>2,836.564</b>	<b>1,781.001</b>	<b>1,279.271</b>	<b>63.592</b>

(1) El saldo despues de CE 33 se ve afectado por las inversiones clasificadas de Vencimiento a Negociables (197.514 Millones)

(2) El saldo despues de CE 33 se ve afectado por las inversiones clasificadas de Vencimiento a Negociables (68.041 Millones)

(3) El saldo despues de CE 33 se ve afectado por las inversiones clasificadas de Vencimiento a Negociables (15.907 Millones)

Establecimientos de Crédito (Cifras a agosto de 2002)

Octubre 9 de 2002 - Superintendencia Bancaria



Superintendencia Bancaria  
de Colombia

## TITULOS NEGOCIABLES DEUDA PUBLICA INTERNA TRASLADADOS AL VENCIMIENTO

Sociedad	Fondo	Antes de CE 033	Traslado a Inv. al Vencimiento	Despues de CE 033	Provisión a Diferir Deuda Interna (1)
SANTANDER	Cesantía Cesantía (3) Pen. Obligatorias				1.751 313 3.479
HORIZONTE	Pen. Obligatorias Pluss				4,256 123
PORVENIR	Cesantía Pen. Obligatorias Pen. Obligatorias (2) Voluntarias	213,616 675.086 828.229	67,003 339.471 18.060	146.658 335.612 810.451	1.411 2,123 325
PROTECCION	Cesantía Pen. Obligatorias Voluntarias Smurfit				6,924 8,209 2,976 120
<b>TOTAL</b>		<b>1,716.931</b>	<b>424.534</b>	<b>1,292.721</b>	<b>32.010</b>

(1) Provisión Deuda Interna (Departamento del Valle. Emcali. Mpio Barranca. Mpio de Cali. Mpio Itagüi)

(2) Títulos emitidos por entidades no vigiladas por la SuperBancaria.

(3) Títulos emitidos por entidades vigiladas por la SuperBancaria. ( Tit. tren y Charleston)

Establecimientos de Crédito (Cifras a agosto de 2002)

Octubre 9 de 2002 - Superintendencia Bancaria



**Superintendencia Bancaria  
de Colombia**

### TITULOS PARA MANTENER HASTA EL VENCIMIENTO TRASLADADOS A NEGOCIABLES

Sociedad	Fondo	Antes de CE 033	Traslado a Inv. Negociables	Despues de CE 033	Pérdida a Diferir
PORVENIR	Pen. Obligatorias ** (1)	949.751	197.514	984.012	8.577
COLFONDOS	Pen. Obligatorias ** (2)	68.020	68.041	310.949	
	Cesantía ** (3)	22.114	15.907	119.181	
	Cesantía ***		1.997		
	Voluntarias	0.00	16.748	16.748	
PROTECCION	Cesantía *	17,937	17,937	0	1,703
	Pen. Obligatorias *	26,291	26,291	0	
<b>TOTAL</b>		<b>1,084.113</b>	<b>344.435</b>	<b>1,430.890</b>	<b>10.280</b>

\* Deuda pública interna

\*\* Yankees

\*\*\* Títulos emitidos por entidades Vigiladas por la Superintendencia Bancaria

(1) El saldo despues de CE 33 se ve afectado por las inversiones clasificadas de Negociables al Vencimiento (204.502 Millones)

(2) El saldo despues de CE 33 se ve afectado por las inversiones clasificadas de Negociables al Vencimiento (310.948 Millones)

(3) El saldo despues de CE 33 se ve afectado por las inversiones clasificadas de Negociables al Vencimiento (112.967 Millones)

	Total Traslado de Negociables al Vencimiento	Total Traslado de Vecimiento a Negociables	Total Pérdidas por Valoración	Total Provisión	Total Pérdidas + Provisiones
<b>RESUMEN:</b>	<b>2,205,535</b>	<b>344,435</b>	<b>73,872</b>	<b>32,010</b>	<b>105,882</b>

Establecimientos de Crédito (Cifras a agosto de 2002)

**Octubre 9 de 2002** - Superintendencia Bancaria

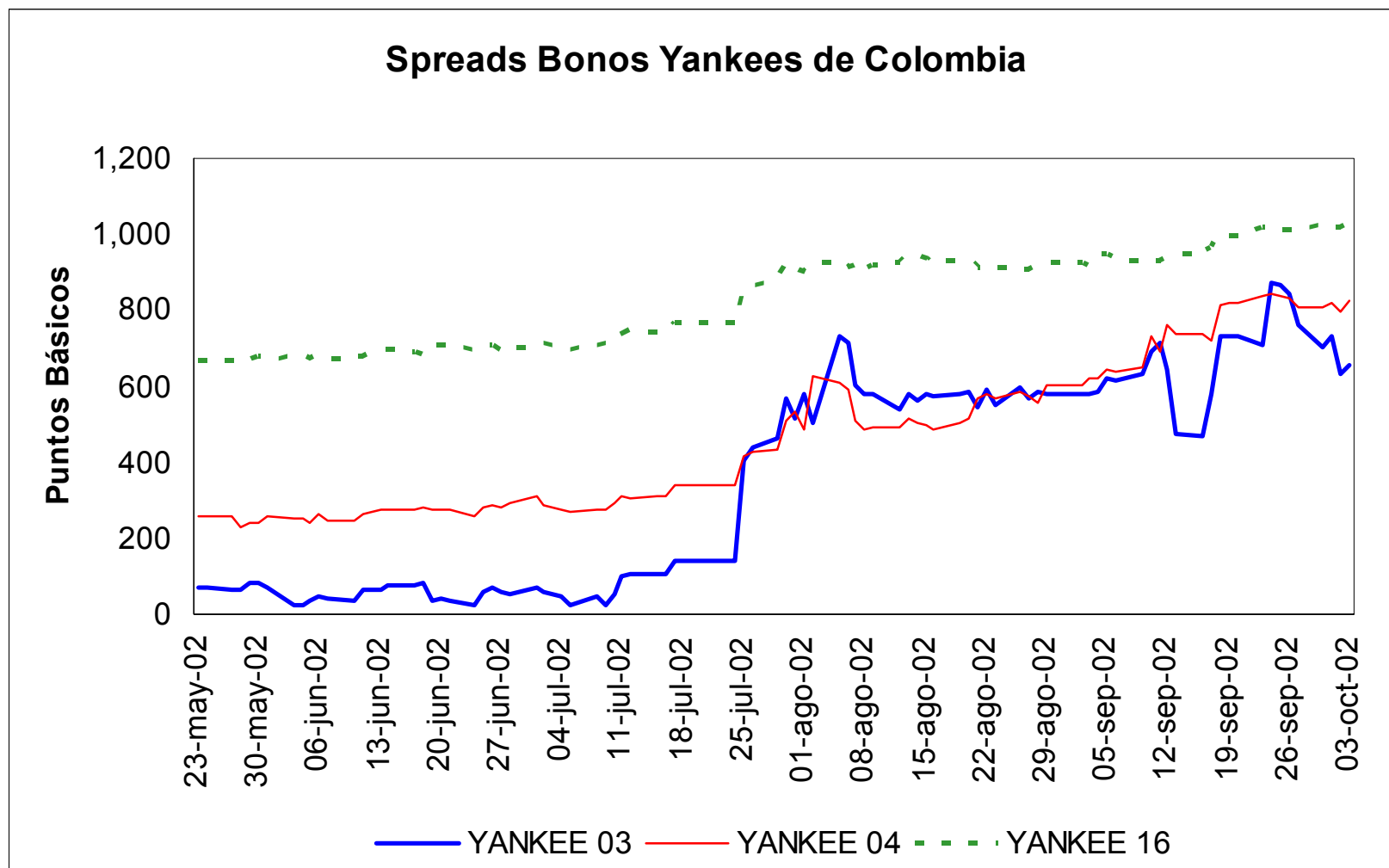


**Superintendencia Bancaria  
de Colombia**

## *Spread de los Bonos Yankees*



Superintendencia Bancaria  
de Colombia

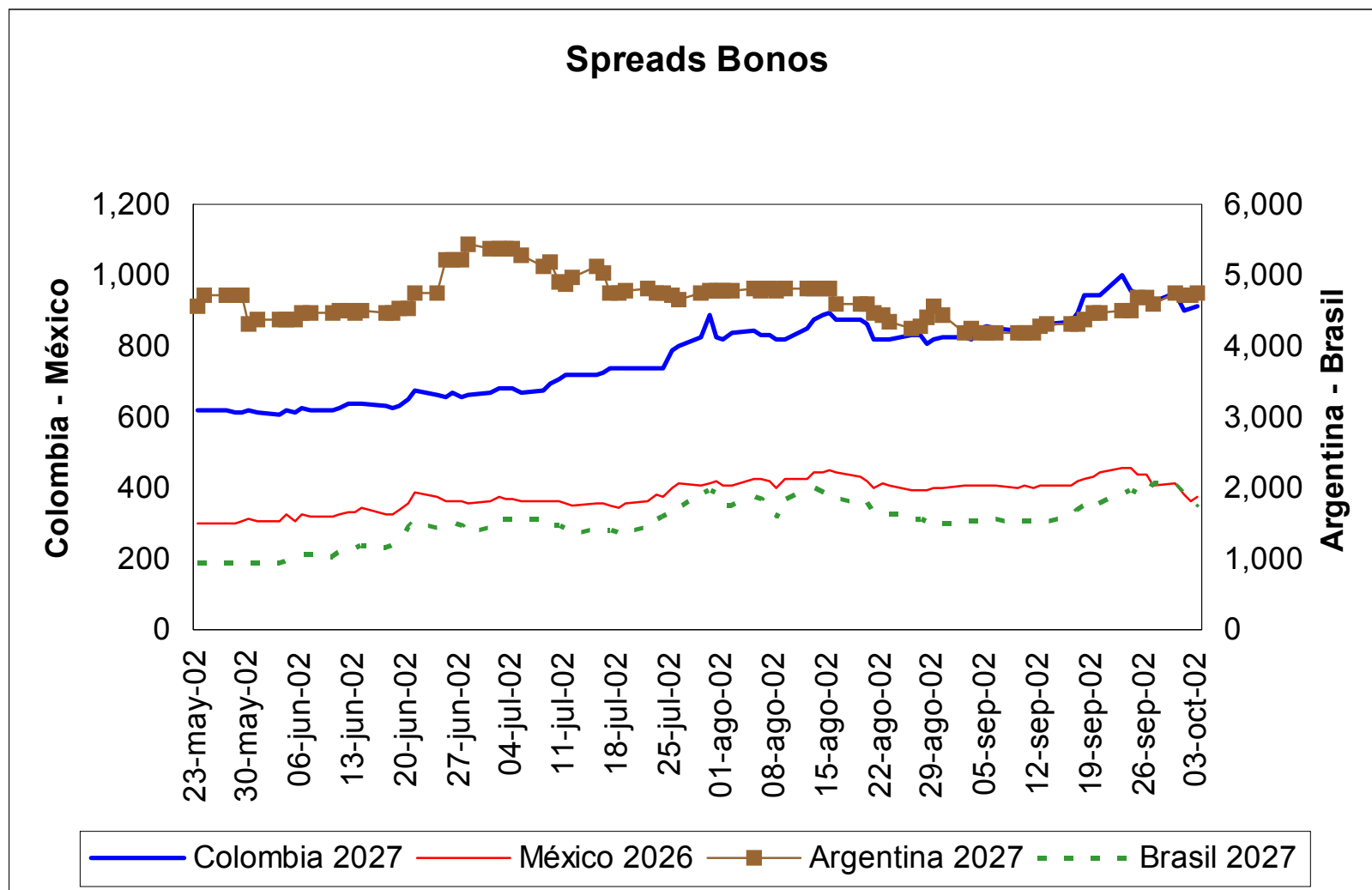


Establecimientos de Crédito (Cifras a agosto de 2002)

Octubre 9 de 2002 - Superintendencia Bancaria



Superintendencia Bancaria  
de Colombia



Establecimientos de Crédito (Cifras a agosto de 2002)

Octubre 9 de 2002 - Superintendencia Bancaria



**Superintendencia Bancaria  
de Colombia**

*Volatilidad de la TRM y los TES a 90 días*

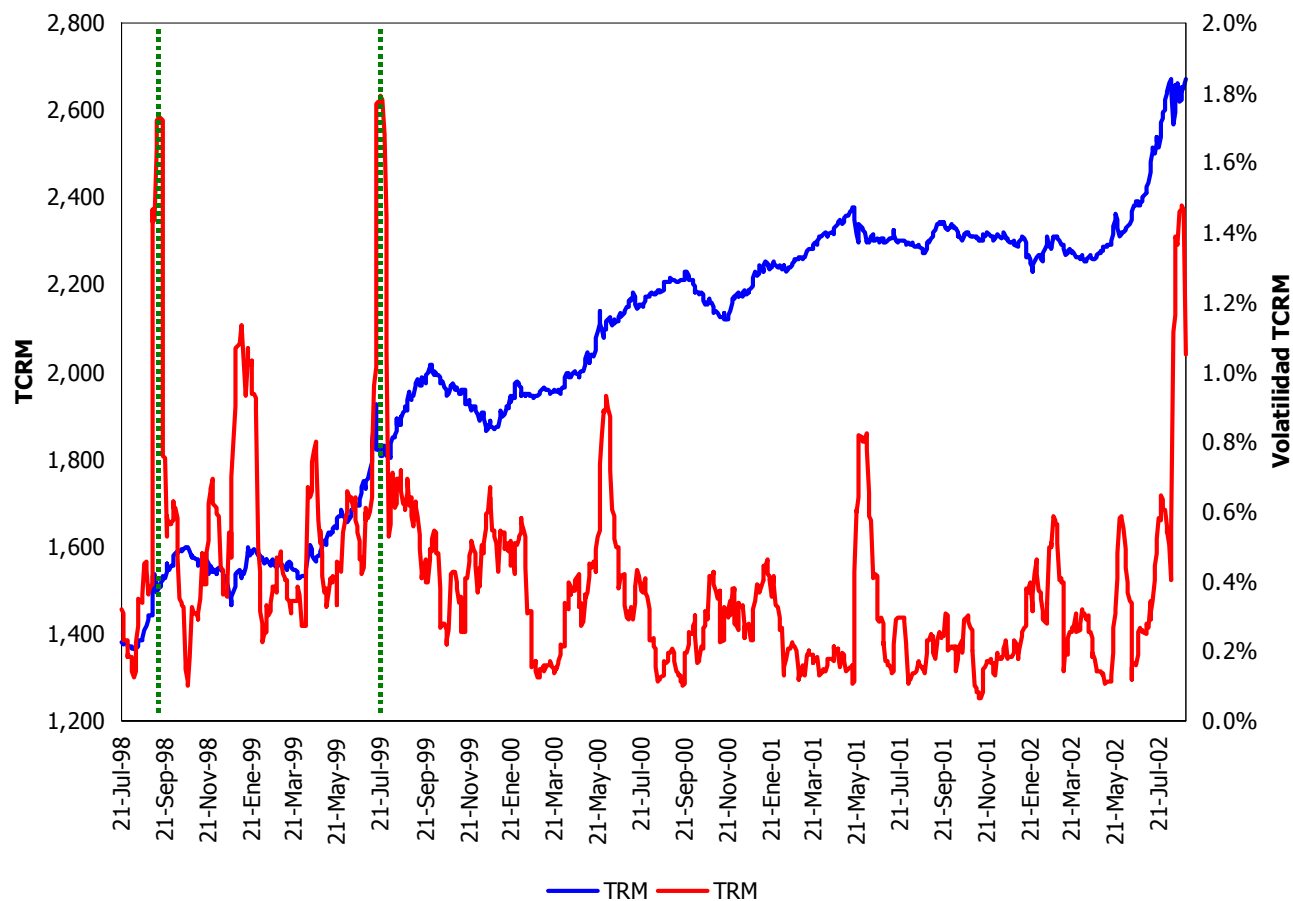




Superintendencia Bancaria  
de Colombia

## Volatilidad de la TRM

Jul-98 a Ago-02



Establecimientos de Crédito (Cifras a agosto de 2002)

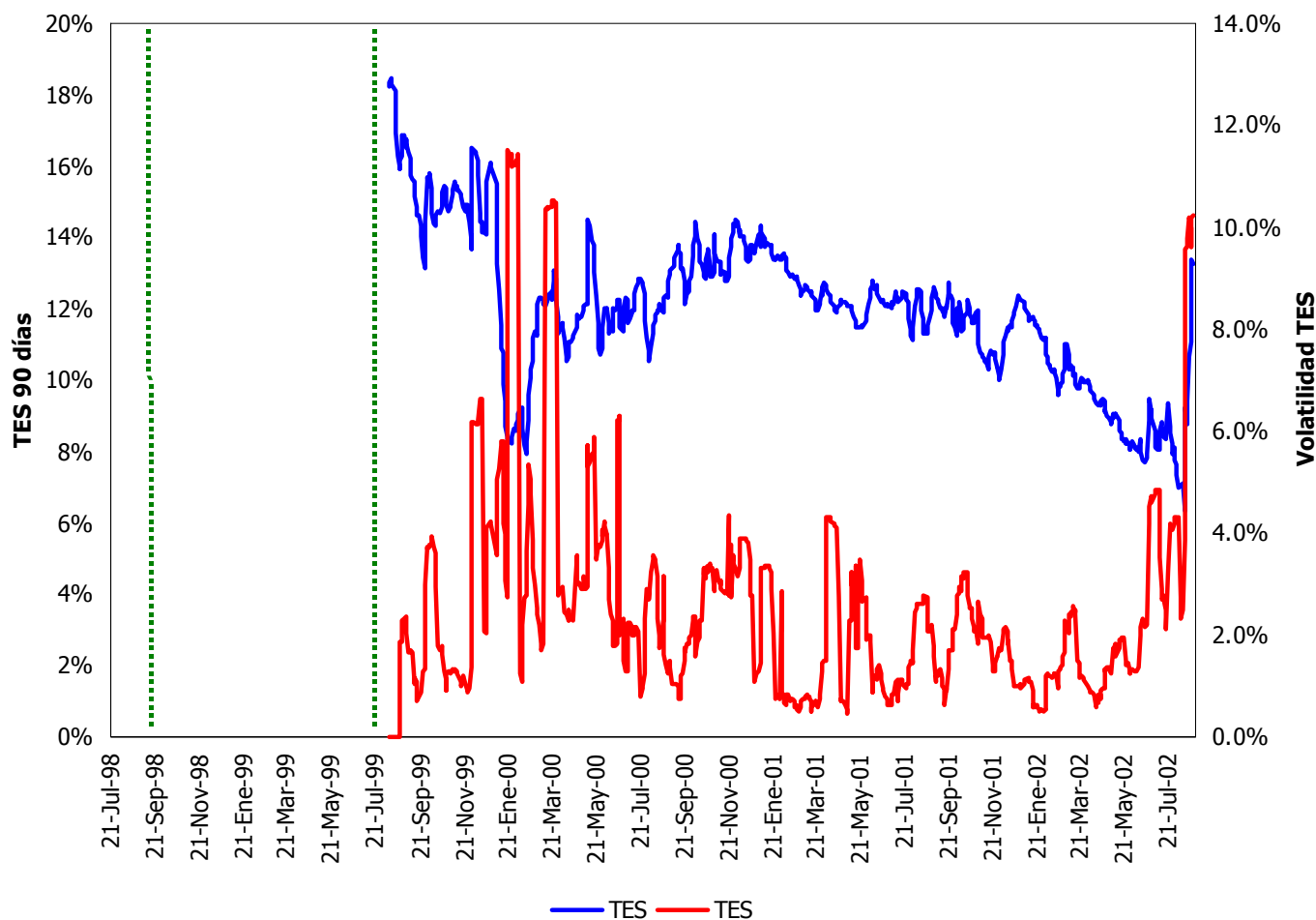
Octubre 9 de 2002 - Superintendencia Bancaria



Superintendencia Bancaria  
de Colombia

## Volatilidad de los TES90

Jul-98 a Ago-02



Establecimientos de Crédito (Cifras a agosto de 2002)

Octubre 9 de 2002 - Superintendencia Bancaria