

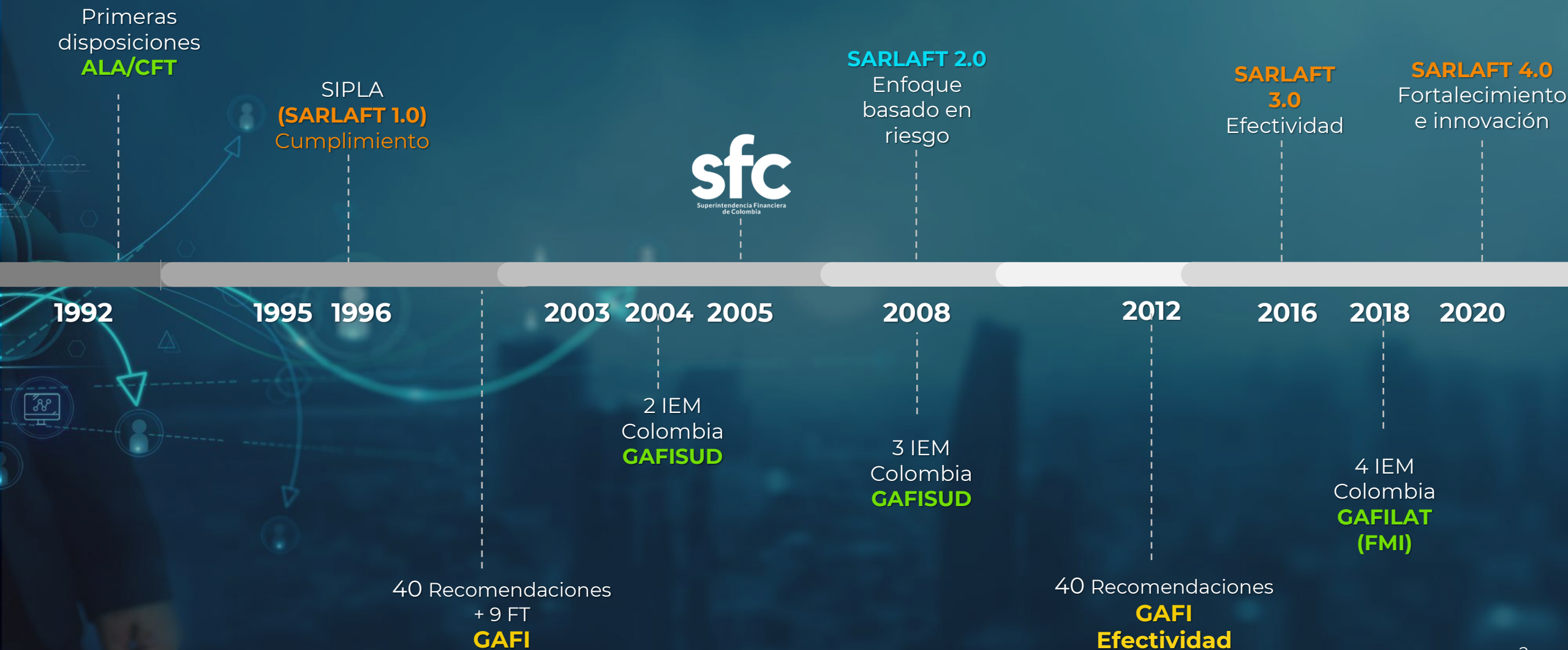
# **SARLAFT: gestión que promueve la confianza y el desarrollo**

Jorge Castaño Gutiérrez

Superintendente Financiero de Colombia



# 30 años del SARLAFT: una transición desde un enfoque de cumplimiento hacia uno de prevención y efectividad





# Una historia en la que reconocimos la importancia del **acompañamiento** del supervisor más allá de la regulación

**Comités de oficiales de cumplimiento** con participación de un promedio de **300** oficiales.



**Jornadas de formación y capacitación** en el sector real (minería, notarios, juegos de suerte y azar, cannabis, turismo, migrantes).



**Pasantías internacionales** en las que Colombia es referente de regulación y supervisión.



**Memorandos de entendimiento** que fortalecen la ejecución de la supervisión.

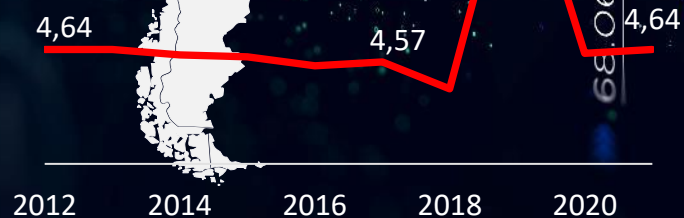


**Proyectos en la Arenera** que dieron lugar a modificaciones regulatorias.





**Índice Basilea:  
Colombia (2012-2021)**



**El trabajo articulado nos mantiene como  
el tercer país de Latinoamérica y el Caribe  
de menor riesgo**

# Con base en los resultados de la **recalificación ante GAFILAT**, avanzamos en la implementación de los mejores estándares internacionales



## Recomendación 13 Banca corresponsal

El SARLAFT 4.0 establece adecuadamente acciones relativas a los Bancos Pantalla. Incorpora mecanismos para evitar el inicio, continuidad y utilización de sus cuentas por parte de Bancos Pantalla.

PC a cumplida



## Recomendación 16 Transferencias Electrónicas

El SARLAFT 4.0. reguló detalladamente las medidas que las EV deben cumplir sobre transferencias nacionales e internacionales.

PC a cumplida



## Recomendación 19 Países de mayor riesgo

El SARLAFT 4.0. incluyó la obligación de contar con procedimientos para aplicar contramedidas en relaciones comerciales con personas nat. o jcas. e IF procedentes de países de mayor riesgo.

PC a cumplida

## Recomendación 33 Estadísticas

La UIAF implementó un sistema de estadístico ALA/CFT dirigido a recopilar y difundir información sobre el sistema. Las autoridades (SFC) suministra información estadística a la UIAF.



PC a cumplida

## Recomendación 34 Guía y retroalimentación

La SFC brinda retroalimentación a través del Comité de OC y FR. Publicación Guía Mejores Prácticas para construcción de modelos de LA/FT.



PC a cumplida

Próximo **pleno de GAFILAT** se cumplirán plenamente

**3** recomendaciones más a nivel país

**2** recomendaciones a nivel sistema financiero



# Avances que **promueven el desarrollo de alianzas estratégicas** y fortalecen la cooperación internacional en la región

## Memorandos de entendimiento



Actualmente tenemos vigentes **26** MoU con diferentes jurisdicciones y organismos internacionales. El más reciente fue el firmado con **FINCEN**.

## Pasantías o visitas internacionales



Entre 2015 y 2021 hemos realizado **56 pasantías** con autoridades y entidades de **16 jurisdicciones** y **4 organismos**.

## CCSBSO



Participación activa en **los 10 Comités Técnicos** del Consejo Centroamericano de Superintendentes de Bancos, Seguros y Otras Instituciones Financieras, incluido el Comité Técnico de Prevención de LAFT, en el que la SFC se desempeñó como Coordinador General de 2016 a 2020.

## Colegios de Supervisores



Coordinación de los **18 Colegios de Supervisores** de los cuatro conglomerados, los cuales se llevaron a cabo 2015 y 2021.

# Con estándares que generan confianza y fortalecen un ambiente de negocios dinámico e innovador con multiplicidad de nuevos jugadores

Las **buenas prácticas de gestión de RLAFT** no han sido impedimento, por el contrario, son fortalezas del sistema financiero colombiano.

2011 - 2015

Línea de negocio banca digital



2016-2017

SEDPE



Línea de negocio banca digital



2018 - 2019

Financiación colaborativa



Esquemas colaborativos con productos de ahorro



SEDPE



Esquema colaborativo banca digital



2020 - 2022

Banca digital



Financiación colaborativa



Esquemas colaborativos con productos de inversión



SEDPE



Esquema colaborativo banca digital



Fuente: Superintendencia Financiera de Colombia - Entidades autorizadas con modelos de negocio basados en tecnología.

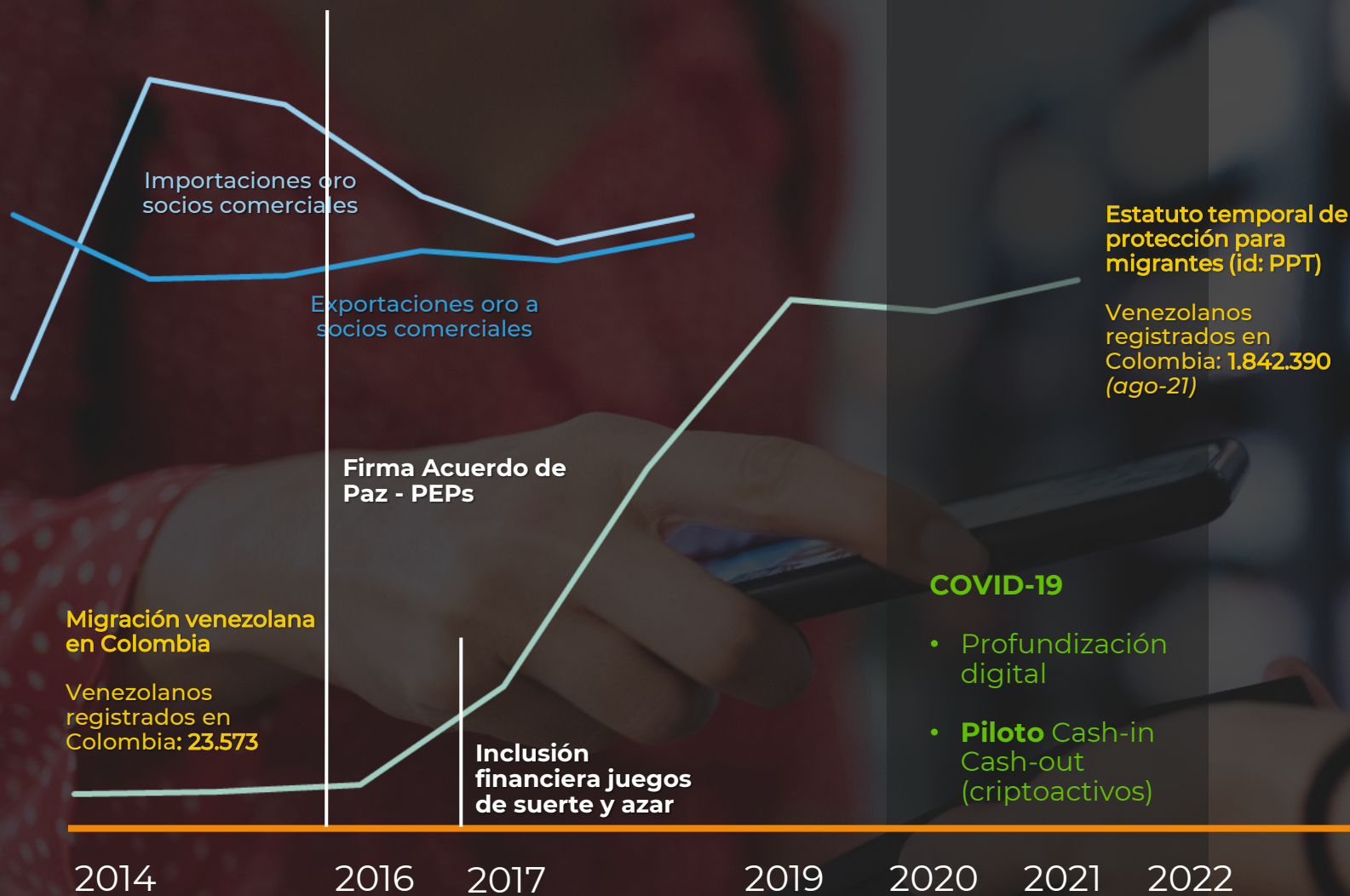
Nota: Autorizaciones pendientes. Probados en laArenera SFC.



# Y que al ser aplicados de manera proporcional han sido habilitantes para la inclusión y bancarización



SARLAFT



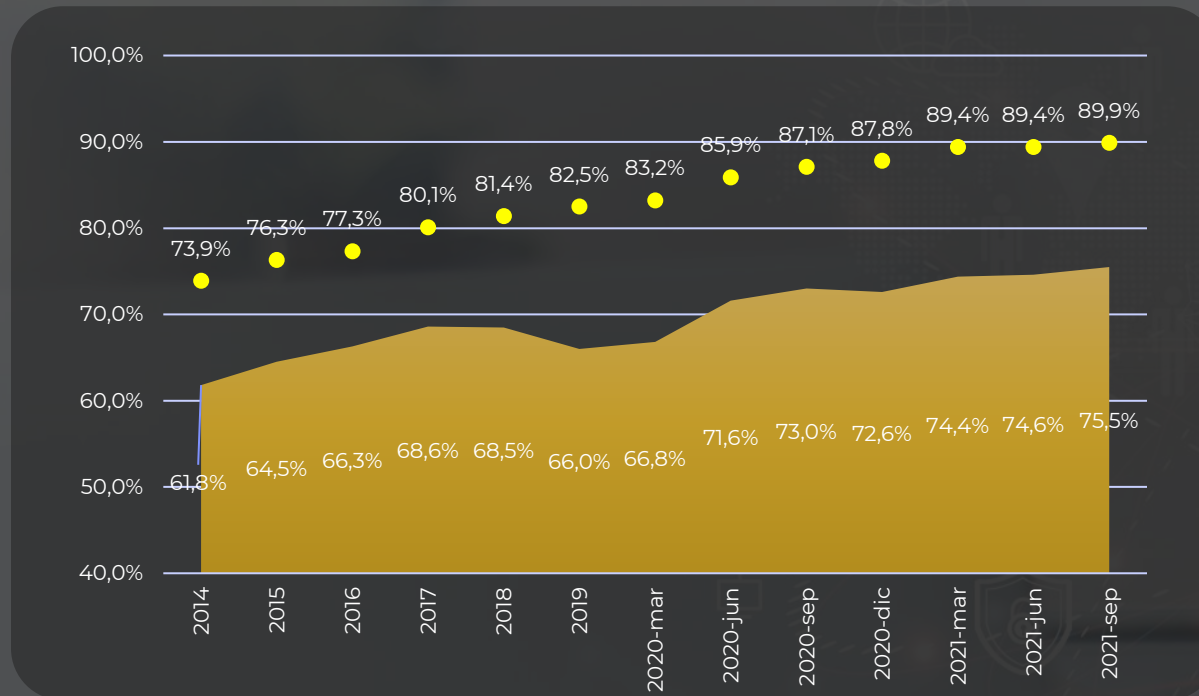
Ha **respondido a los nuevos desafíos:**

- **Sin excluir** sectores económicos
- Manteniendo un **balance** entre la inclusión financiera y la gestión del riesgo LAFT.

Es una **herramienta para evitar** el de-risking.



# Permitiendo avanzar en la consolidación de la confianza y la generación de bienestar



Adultos con al menos un producto financiero activo

Adultos con al menos un producto financiero

**89,9%** de adultos con al menos un producto financiero  
**+ 2,8 p.p.** frente al 2020.

**75,5%** indicador del número de adultos con al menos un producto financiero activo  
**+ 2,5 p.p.** anual.

**Sin desconocer que persisten necesidades insatisfechas**

**65%**

De las empresas tiene al menos un producto financiero



**16%**

Corresponde a empresas con menos de 2 años de actividad



**56%**

Pertenece al segmento de las microempresas





Contextos que deben  
evaluarse y reconocerse  
en la gestión del riesgo





# Delitos en contra del medio ambiente

El SARLAFT debe responder a las **estrategias públicas y privadas** para proteger el medio ambiente. Según el Instituto Humbolt, la biodiversidad colombiana registra una disminución promedio del **18%.**



# Cadena de valor del cannabis

---

Una oportunidad para el **desarrollo de nuevos mercados** sin generar estigmas y manteniendo los niveles de control.

El Ministerio de Salud y Protección Social ha expedido **674 licencias** para la fabricación de derivados del cannabis.



The background of the slide features a dramatic sky with dark, heavy clouds and a bright light source breaking through in the center, creating a lens flare effect. In the foreground, the silhouettes of a group of people are visible, walking away from the viewer towards the light. The overall mood is one of hope and forward movement.

# Restablecimiento de relaciones comerciales con Venezuela

Nuevas oportunidades que demandan la continuidad de los procesos.

# Activos virtuales y finanzas descentralizadas

El SARLAFT no puede ser ajeno a las dinámicas propias de esta nueva realidad financiera. El crecimiento anual nominal de los activos de finanzas descentralizadas correspondió al **279%** durante el 2021.





## Simplicidad

“Lo simple no significa menos riguroso”.



## Trabajo en equipo

Articulación público-privada.



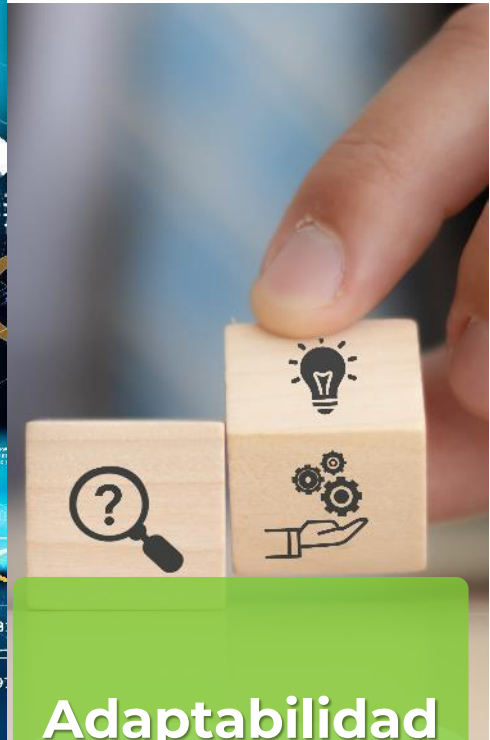
## Información

Ecosistemas de datos y análisis.



## Inteligencia Financiera

Nuevo enfoque de la gestión más allá del cumplimiento.



## Adaptabilidad

Capacidad de anticipar y adecuar procesos y análisis a las nuevas dinámicas.

**Para responder a estos desafíos con un enfoque basado en riesgos, el reto es innovar desde el método, el proceso y la técnica**

Descárguela en  
su dispositivo







@SFCsupervisor



Superintendencia Financiera  
de Colombia



superfinanciera



Superintendencia Financiera  
de Colombia



superfinanciera

**#LaSuperSomosTodos**



super@superfinanciera.gov.co  
www.superfinanciera.gov.co