

Bogotá, Noviembre 12 de 2020

La gestión del ahorro de largo plazo en el nuevo normal: consideraciones desde el Supervisor

Jorge Castaño Gutiérrez

Superintendente Financiero de Colombia

Great
Place
To
Work®

Certificado
OCT 2020-SEP 2021

COL

Foro Digital Asofondos: "Entendiendo el futuro"

En un contexto en el que habíamos reconocido la necesidad de adaptar el ahorro de largo plazo al ciclo de vida de los afiliados...



...Nos sorprendió un evento extremo sin precedentes que impactó simultáneamente a toda la cadena de valor de la industria.

Los choques simultáneos derivados del COVID-19 han representado un desafío para las AFP



Choques de mercado y elevada incertidumbre



Afectación del mercado laboral

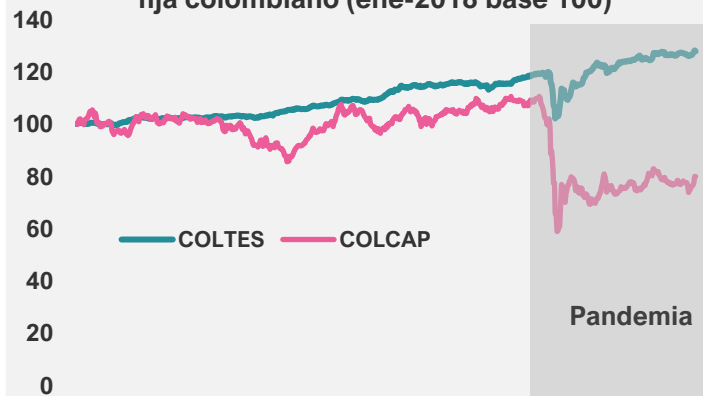


Cambio cultural: “virtualidad”

Una disminución en el valor de los activos por el comportamiento de los mercados financieros.

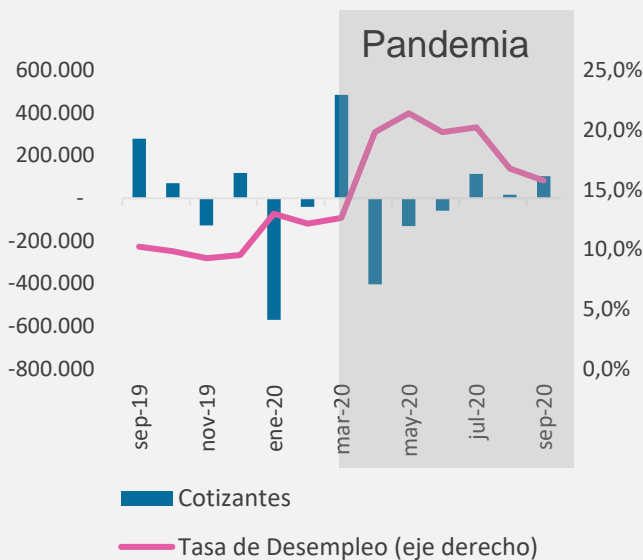
Mayores riesgos de liquidez y de contraparte.

Evolución del mercado accionario y renta fija colombiano (ene-2018 base 100)



Capacidad reducida para realizar aportes por caídas en los salarios o pérdida del empleo.

Requerimientos de flujo de caja para atender los retiros de cesantías.



De los pensionados ha utilizado canales diferentes a las oficinas.

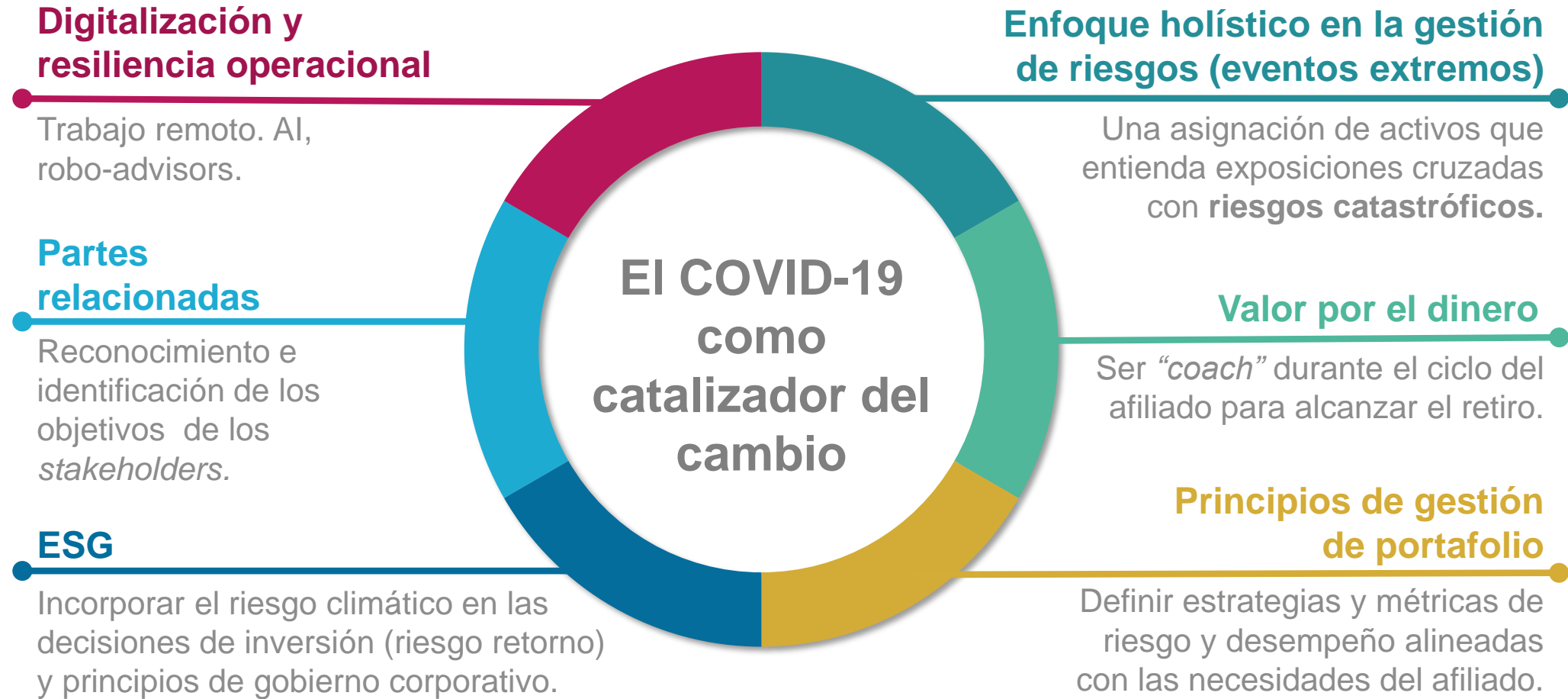
Con la **Circular Externa 008 de 2020** las AFP migraron de transacciones presenciales a virtuales.

Habilitaron nuevas funcionalidades en sus canales de atención.

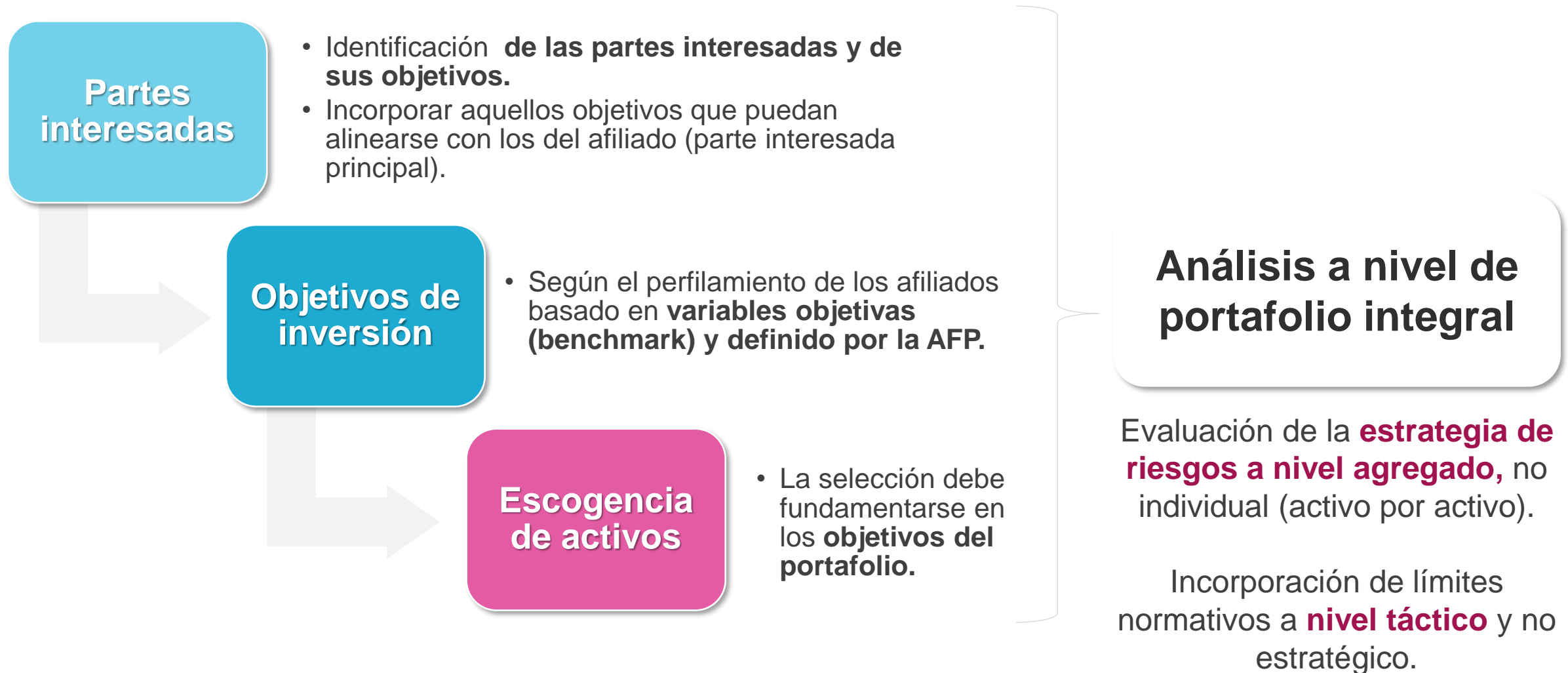
Establecieron nuevos controles de seguridad en sus canales habituales de contacto y de trabajo en casa.

Realizaron pruebas de desempeño de los canales de atención.

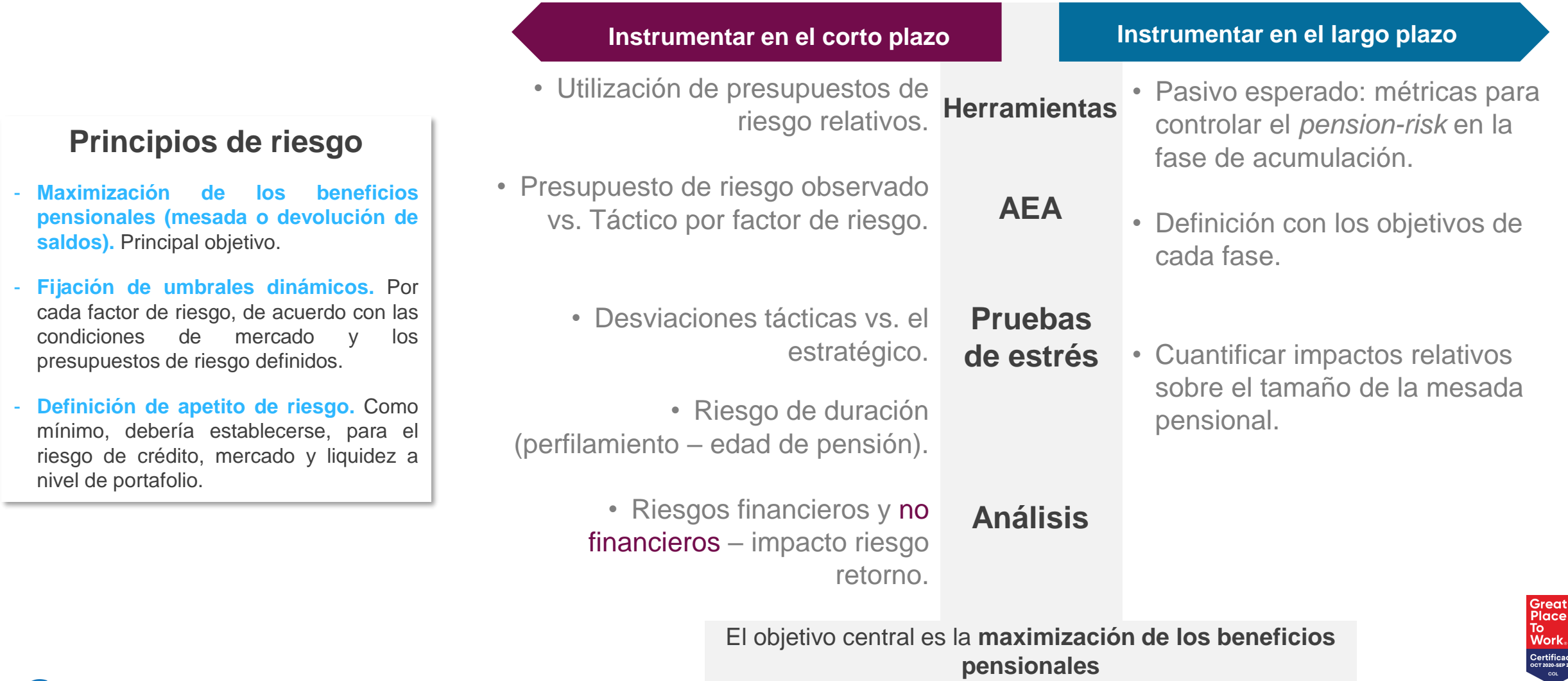
Esta pandemia reforzó la necesidad de avanzar en seis frentes estratégicos que constituirán el nuevo normal de la industria



La SFC lidera la adopción de **mejores prácticas en los procesos de gestión de las inversiones**, incorporando la visión de la academia, los multilaterales y la experiencia de los administradores locales e internacionales



Objetivo: definir el apetito de riesgo con base en aquellos que impactan al afiliado para **alinear la gestión y los beneficios a la edad de pensión**



La flexibilización del régimen de inversiones supone el **robustecimiento de las prácticas de gobierno corporativo** y la administración de conflictos de interés

Responsabilidades de la Junta Directiva

Perfilar las funciones del Comité de Riesgo y del de Inversiones.

Administrar conflictos de interés.

Funciones específicas para cada Comité

Inversiones. Definir la AEA y tolerancia a las desviaciones tácticas.

Riesgos. Definir claramente sus funciones de estrategia y supervisión.

Criterios de selección definidos

Selección rigurosa acorde a las funciones.

Proceso formal de capacitación y evaluación de desempeño.

Revelación de información

La información que se presenta a los órganos internos debe estar alineada con los objetivos de los afiliados.

Así mismo, en un entorno de incertidumbre son fundamentales la **transparencia y la divulgación de información a todas las partes interesadas**

Disponibles en datos abiertos

Publicación de portafolios que permiten hacer análisis detallados al público general.
- Desagregados.
- Mensuales.
-10 días de rezago.

Valores de unidad diarios de FPV los cuales han facilitado el desarrollo de herramientas de medición del desempeño (LVA – carteras colectivas).

Informe mensual y semestral de rentabilidades y riesgos que permite comparar el desempeño entre fondos basándose en estándares internacionales.

Indicadores de servicio (diciembre - 2020) que permitirán al afiliado escoger su AFP con una mejor información.

Deber de revelación de información relevante de los emisores

La divulgación de información al mercado no es sólo un deber de la SFC y de las AFP para con el público. Los emisores son vitales para generar confianza en la toma de decisiones.

Para el caso particular del portafolio de ahorro voluntario, la regulación se ha volcado a **facilitar la revelación de información al inversionista**

Reglamentación del Decreto 1207/2020



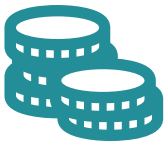
Gobierno corporativo

A partir de la liberalización del régimen de inversiones, es necesario **fortalecer las directrices de gobierno corporativo aplicables en el proceso de toma de decisiones de inversión** (de manera similar al estándar propuesto para la administración de fondos de pensiones obligatorias).



Régimen simplificado SARLAFT

Con el objetivo de masificar el producto, en la Circular Externa 027 de 2020 se establece que los FVP son susceptibles de **procedimientos de vinculación simplificada**.



Simplificación y comparación de comisiones

La SFC tendrá a disposición una **herramienta que permita comparar los costos** entre productos. El objetivo es promover la eficiencia y la competencia.

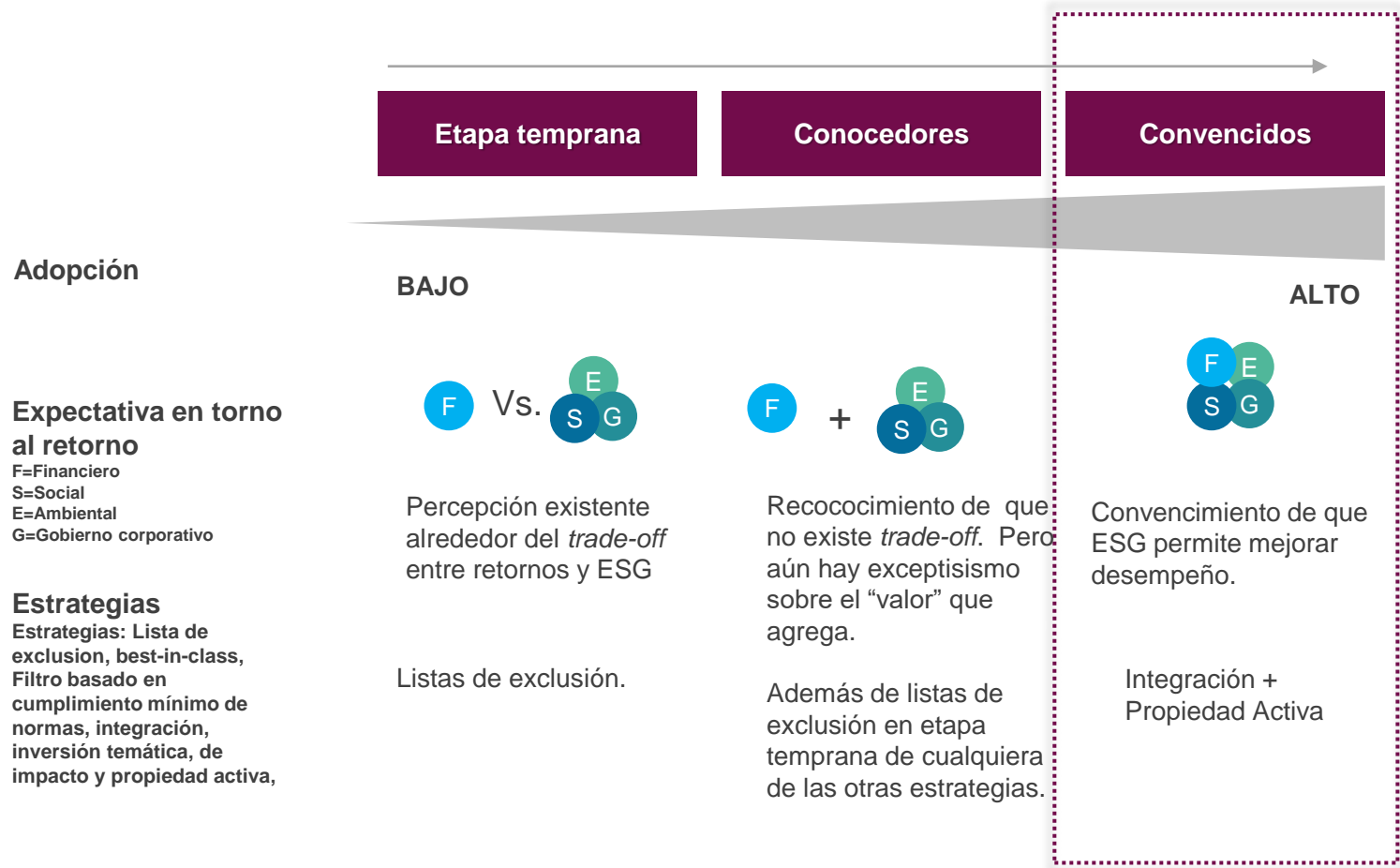


Revelación de información

Los mecanismos de revelación de información **facilitarán el conocimiento del inversionista** respecto del alcance y riesgos del producto al que accede.

El objetivo del estándar es **fomentar la competencia y la eficiencia**.

Se han incorporado criterios que **promueven la integración de ESG a la toma de decisiones**, de manera que no nos sorprendan eventos como el actual



Guías de Buenas Prácticas de la SFC

- ✓ La SFC promueve **la integración ESG**, entendida como la inclusión explícita y sistemática de los factores ESG en el análisis y las decisiones de inversión.
- ✓ La integración crea valor en largo plazo, está alineada con **el deber fiduciario** y con los **objetivos de los afiliados**.
- ✓ La incorporación de estos factores debe considerar su **impacto financiero directo en los ahorros a largo plazo**.
- ✓ Esta estrategia es la mejor práctica, pues es la manera como los asuntos se identifican, integran y evalúan **como factores de riesgo** para tomar una decisión de inversión.
- ✓ La naturaleza y los posibles impactos asociados a los **temas como el cambio climático**.

El calentamiento global, las prácticas laborales, la inequidad y el desempleo tienen un gran potencial desestabilizador son temas que pueden influir en la rentabilidad de los activos a largo plazo.

Hemos trazado un camino para promover la **integración de asuntos ESG en los procesos de toma de decisiones** de las AFP



HITO 1

CREACIÓN DE CAPACIDADES

Se desarrolla estrategia para crear capacidades entre las AFP:

- **Presentaciones de terceros.**
- **Guías de buenas prácticas para integración de asuntos ESG.**



HITO 2

MEDICIÓN

- Análisis del **estado de divulgación de política y estrategia ESG** de las AFP.
- **Stress test y alienación por portafolio** frente a metas climáticas (2°C) **por publicar por parte de la SFC.*



HITO 3

MEJORAR DISPONIBILIDAD DE DATOS ESG

- Diagnóstico sobre **divulgación de asuntos ESG** por parte de los emisores de valores.
- **Propuesta para estandarizar y mejorar la divulgación** de asuntos ESG.



HITO 6

PROMOVER LA INNOVACIÓN

Promover innovación tecnológica para hacer más eficientes los procesos para integrar los asuntos ESG.



HITO 5

PROMOVER LA PROPIEDAD ACTIVA

Desarrollar mejores prácticas locales para ejercer la propiedad activa de manera responsable, pero que apoya la buena gestión de estos asuntos por parte de las empresas.



HITO 4

DIVULGACIÓN

- Promover transparencia frente a cómo las AFP integran los asuntos ESG.

**Descárguela
en su
dispositivo**



#LaSuperSomosTodos

super@superfinanciera.gov.co

www.superfinanciera.gov.co



superfinanciera



@SFCsupervisor



superintendencia.financiera



/superfinancieracol

