

Informe mensual Fondos de Pensiones y Cesantías



JULIO
2020

CONTENIDO

I. RENTABILIDAD.	5
II. VALOR DE LOS FONDOS.	8
III. AFILIADOS.	10
IV. PENSIONADOS.	13
V. PORTAFOLIO DE INVERSIÓN.	14
i. Fondos de Pensiones Obligatorias, Voluntarias y Fondos de Cesantías.	14
ii. Fondo de las Reservas de Pensiones del Régimen de Prima Media.	16
VI. PUBLICACIÓN DE INFORMACIÓN DE LOS FONDOS DE PENSIONES, CESANTÍAS, Y ENTIDADES DEL RÉGIMEN DE PRIMA MEDIA.	19

ÍNDICE DE GRÁFICOS

Gráfico 1.	Rentabilidad mensual promedio y rentabilidad acumulada con volatilidades de los fondos de cesantías – largo plazo.	7
Gráfico 2.	Evolución del valor de los fondos.	8
Gráfico 3.	Evolución del fondo de garantía de pensión mínima – FPO.	8
Gráfico 4.	Evolución afiliados de los fondos administrados y clasificación por género.	10
Gráfico 5.	Evolución afiliados activos e inactivos de los fondos de pensiones obligatorias y Colpensiones.	12
Gráfico 6.	Traslados de afiliados entre las AFP y Colpensiones.	12
Gráfico 7.	Evolución de los pensionados.	13
Gráfico 8.	Clasificación de los pensionados, fondos de pensiones obligatorias y fondo de pensiones de prima media.	13
Gráfico 9.	Clasificación de los portafolios de inversión de los fondos de pensiones obligatorias, voluntarias y cesantías en títulos de deuda y participativos.	14
Gráfico 10.	Clasificación del portafolio por tipo de emisor de los fondos de pensiones obligatorias, voluntarias y cesantías.	15
Gráfico 11.	Clasificación del portafolio de inversiones de los fondos de pensiones obligatorias, voluntarias y cesantías por tipo de moneda o unidad de medida a julio de 2020.	15
Gráfico 12.	Evolución último año del valor del portafolio de inversión fondo de reserva de pensiones del régimen de prima.	16
Gráfico 13.	Clasificación del portafolio de inversión de prima media.	17
Gráfico 14.	Clasificación del portafolio por tipo de emisor en prima media.	17
Gráfico 15.	Clasificación del portafolio por tipo de moneda o unidad de medida de prima media.	18

ÍNDICE DE CUADROS

Cuadro 1.	Rentabilidad acumulada de los fondos de pensiones obligatorias – portafolio moderado, conservador, mayor riesgo y fondos de cesantías	5
Cuadro 2.	Rentabilidad calculada desde el inicio de operaciones - NAV	6
Cuadro 3.	Rentabilidad acumulada calculada desde el inicio de los Multifondos - NAV	6
Cuadro 4.	Rentabilidad calculada para los últimos 5 años - NAV	6
Cuadro 5.	Rentabilidad calculada para los últimos 12 meses - NAV	6
Cuadro 6.	Portafolio de largo plazo - Rentabilidad calculada - NAV últimos 2 años	7
Cuadro 7.	Portafolio de corto plazo - Rentabilidad calculada - NAV últimos 3 meses	7
Cuadro 8.	Valor de los fondos	9
Cuadro 9.	Clasificación de afiliados por rango salarial, edad y género	10
Cuadro 10.	Afiliados	11
Cuadro 11.	Posición en moneda extranjera y coberturas	16

I. RENTABILIDAD

El Cuadro 1 reporta las rentabilidades mínimas de los Fondos de Pensiones Obligatorias (FPO) y Cesantías, calculadas para cada tipo de fondo; FPO conservador 36 meses, FPO moderado a 48 meses, el FPO de mayor riesgo a 60 meses y el FPO retiro programado a 25 meses. De igual forma, se observan las rentabilidades acumuladas para los últimos 24 meses del portafolio de Largo Plazo y las rentabilidades acumuladas de los últimos tres meses para el portafolio de Corto Plazo de los fondos de cesantías¹. Adicionalmente se publica la rentabilidad de cada uno de los fondos, utilizando la metodología de valor de unidad (NAV), para diferentes horizontes de tiempo.

Cuadro 1
Rentabilidad mínima de los Fondos de Pensiones Obligatorias y de los Fondos de Cesantía

AFP	FONDO DE PENSIONES OBLIGATORIAS * Hasta 31/07/2020								FONDOS DE CESANTIA*** Hasta 31/07/2020	
	FONDO CONSERVADOR		FONDO MODERADO		FONDO MAYOR RIESGO		FONDO RETIRO PROGRAMADO **		PORTAFOLIO DE LARGO PLAZO	PORTAFOLIO DE CORTO PLAZO
	Últimos 36 meses		Últimos 48 meses		Últimos 60 meses		Últimos 25 meses		Últimos 24 meses	Últimos 3 meses
	NOMINAL	REAL	NOMINAL	REAL	NOMINAL	REAL	NOMINAL	REAL	NOMINAL	NOMINAL
Protección	6.70%	3.64%	7.67%	4.46%	5.66%	1.39%	6.86%	4.06%	3.64%	4.23%
Porvenir	6.93%	3.86%	8.48%	5.25%	6.05%	1.76%	7.07%	4.27%	4.76%	3.88%
Skandia	7.27%	4.19%	8.48%	5.26%	7.10%	2.77%	7.13%	4.32%	4.85%	4.71%
Colfondos	6.98%	3.91%	8.03%	4.82%	8.18%	3.80%	7.35%	4.53%	5.05%	2.65%
Promedio	6.89%	3.82%	8.12%	4.91%	6.01%	1.72%	7.03%	4.22%	4.35%	3.91%
RENTABILIDAD MÍNIMA	5.01%		4.98%		2.47%		3.81%		1.58%	1.36%

* El decreto 2949 de 2010 por el cual se modifica el Decreto 2550 de 2010, en su artículo 2.6.5.1.4 establece el período de cálculo de la rentabilidad mínima para los tipos de fondos de pensiones obligatorias.

** Para el Fondo de Retiro Programado el Decreto 059 de 2018 estableció un período de transición, y modificó la metodología, el período de cálculo, y la verificación de la rentabilidad mínima obligatoria, para la cual se realizará una primera revisión a partir del 30 de junio de 2020.

*** El decreto 4936 de 2009 en su artículo 4 establece el período de cálculo de la rentabilidad mínima para los portafolios de los fondos de cesantía.

De acuerdo con lo señalado en el artículo 7 del Decreto 59 de 2018, a partir del del 30 de junio de 2020 la Superintendencia Financiera de Colombia realizará la primera revisión de rentabilidad mínima del Fondo Especial de Retiro Programado, de acuerdo con lo establecido en el artículo 2.6.5.1.9. del Decreto 2555 de 2010. Para el efecto, se tomará como período de cálculo los últimos veinticuatro (24) meses. La primera verificación de rentabilidad mínima obligatoria para el Fondo Especial de Retiro Programado de acuerdo con lo establecido en el artículo 2.6.5.1.9, se realizará a partir del 30 de junio de 2021.

¹ Desde 30 de abril de 2020 al 31 de julio de 2020.

Cuadro 2
Rentabilidad calculada desde el inicio de operaciones - NAV

AFP	FONDO MODERADO Hasta 31/07/2020	
	NOMINAL	REAL
Protección	15.54%	8.33%
Porvenir	14.84%	7.67%
Skandia	15.58%	8.36%
Colfondos	14.64%	7.49%
SISTEMA	14.98%	7.80%

Rentabilidad nominal y real calculada bajo la metodología de valor de unidad (NAV) desde julio de 1995 hasta la fecha actual.

Cuadro 3
Rentabilidad acumulada calculada desde el inicio de los Multifondos - NAV

AFP	FONDO CONSERVADOR		FONDO MODERADO		FONDO MAYOR RIESGO		FONDO RETIRO PROGRAMADO	
	NOMINAL	REAL	NOMINAL	REAL	NOMINAL	REAL	NOMINAL	REAL
Protección	7.72%	3.88%	7.26%	3.44%	6.70%	2.89%	8.06%	4.21%
Porvenir	7.67%	3.83%	7.40%	3.57%	6.47%	2.68%	8.06%	4.20%
Skandia	7.73%	3.89%	7.90%	4.05%	7.01%	3.20%	7.93%	4.08%
Colfondos	7.83%	3.99%	7.13%	3.31%	8.59%	4.72%	7.76%	3.92%
Promedio	7.73%	3.89%	7.33%	3.51%	6.77%	2.97%	7.98%	4.13%

Rentabilidad nominal y real calculada bajo la metodología de valor de unidad (NAV), desde el inicio de los Multifondos (marzo de 2011) hasta 31/07/2020

Cuadro 4
Rentabilidad calculada para los últimos 5 años - NAV

AFP	FONDO CONSERVADOR		FONDO MODERADO		FONDO MAYOR RIESGO		FONDO RETIRO PROGRAMADO	
	NOMINAL	REAL	NOMINAL	REAL	NOMINAL	REAL	NOMINAL	REAL
Protección	7.66%	3.30%	7.13%	2.79%	5.66%	1.39%	8.09%	3.72%
Porvenir	7.76%	3.40%	7.92%	3.55%	6.05%	1.76%	8.30%	3.92%
Skandia	7.94%	3.57%	8.12%	3.75%	7.10%	2.77%	8.15%	3.77%
Colfondos	7.65%	3.29%	7.15%	2.82%	8.18%	3.80%	8.23%	3.85%
Promedio	7.72%	3.36%	7.54%	3.19%	6.01%	1.72%	8.19%	3.82%

Rentabilidad nominal y real calculada bajo la metodología de valor de unidad (NAV), para los últimos 5 años desde 31/07/2015 hasta 31/07/2020

Cuadro 5
Rentabilidad calculada para los últimos 12 meses - NAV

AFP	FONDO CONSERVADOR		FONDO MODERADO		FONDO MAYOR RIESGO		FONDO RETIRO PROGRAMADO	
	NOMINAL	REAL	NOMINAL	REAL	NOMINAL	REAL	NOMINAL	REAL
Protección	4.69%	2.67%	3.54%	1.55%	-2.35%	-4.23%	2.96%	0.97%
Porvenir	5.06%	3.04%	4.56%	2.55%	-0.80%	-2.72%	2.87%	0.88%
Skandia	4.66%	2.64%	2.38%	0.41%	-0.16%	-2.08%	2.83%	0.85%
Colfondos	5.01%	2.99%	3.61%	1.61%	0.05%	-1.88%	3.60%	1.60%
Promedio	4.91%	2.89%	3.95%	1.95%	-1.30%	-3.20%	3.03%	1.05%

Rentabilidad nominal y real calculada bajo la metodología de valor de unidad (NAV), para el último año desde 31/07/2019 hasta 31/07/2020

Cuadro 6
Portafolio de Largo plazo - Rentabilidad calculada últimos 2 años

AFP	FONDO DE CESANTÍA Portafolio Largo Plazo Hasta 31/07/2020	
	NOMINAL	REAL
Protección	3.64%	0.74%
Porvenir	4.76%	1.83%
Skandia	4.85%	1.92%
Colfondos	5.05%	2.11%
Promedio	4.35%	1.43%

Rentabilidad nominal y real calculada para los últimos 24 meses bajo la metodología de valor de unidad (NAV), desde 31/07/2018 hasta 31/07/2020.

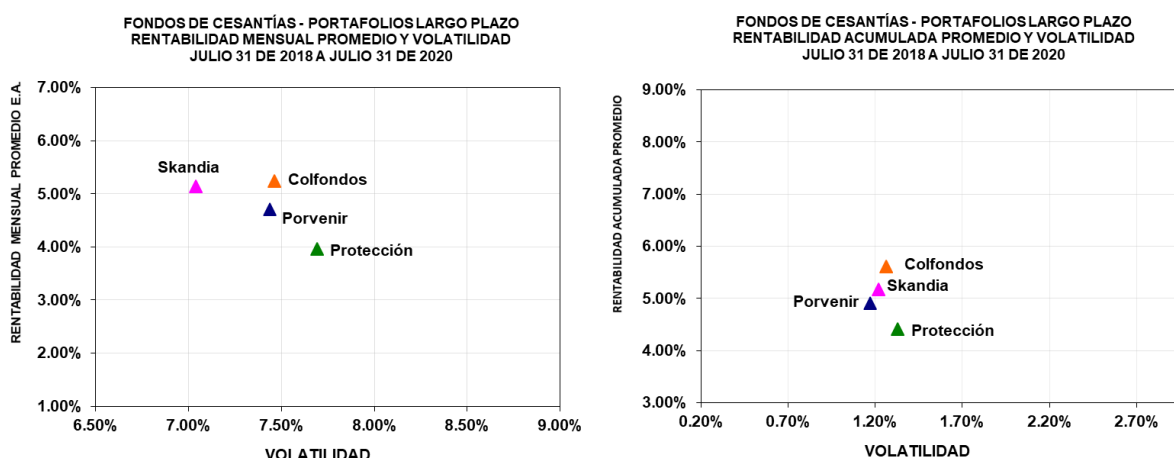
Cuadro 7
Portafolio de Corto plazo - Rentabilidad calculada últimos 3 meses

AFP	FONDO DE CESANTÍA Portafolio Corto Plazo Hasta 31/07/2020	
	NOMINAL	REAL
Protección	4.23%	7.14%
Porvenir	3.88%	6.78%
Skandia	4.71%	7.63%
Colfondos	2.65%	5.51%
Promedio	3.91%	6.81%

Rentabilidad nominal y real calculada para los últimos 3 meses bajo la metodología de valor de unidad (NAV), desde 30/04/2020 hasta 31/07/2020.

La rentabilidad mensual promedio de los Portafolios de Largo Plazo de los fondos de cesantías², durante los últimos 24 meses estuvo entre 3.96% y 5.23%, con volatilidades anualizadas de 7.04% y 7.69%. Por su parte, la rentabilidad acumulada de los últimos 24 meses estuvo entre 4.40% y 5.61% E.A., con volatilidades anualizadas de 1.17% y 1.33% (Gráfico 1).

Gráfico 1



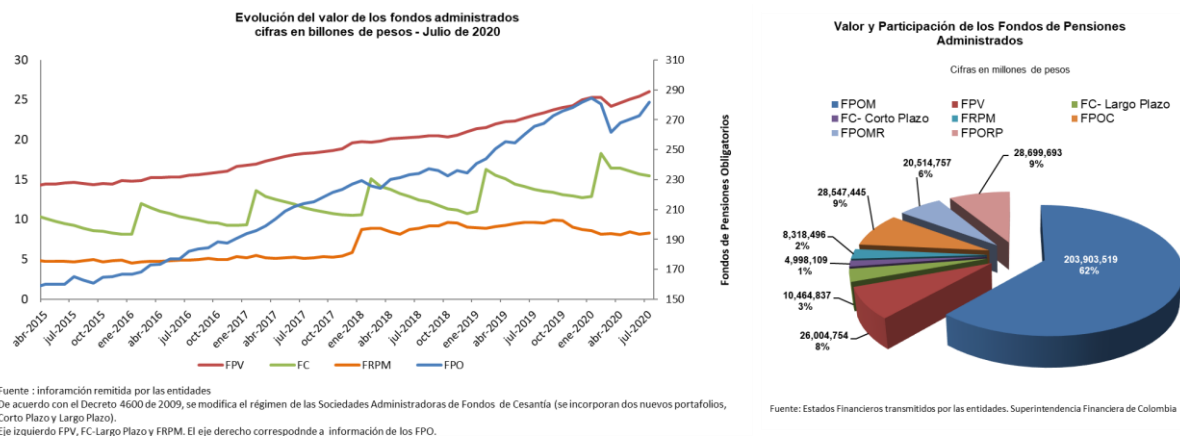
Fuente: Informes presentados por las AFP

² El Decreto 059 de 2018 reemplazó el portafolio de referencia por índices de mercado y la SFC mediante Circular Externa 035 de 2018, indicó tales índices a utilizar para el cálculo de la rentabilidad mínima obligatoria a partir del mes de abril de 2019

II. VALOR DE LOS FONDOS³

Al 31 de julio de 2020 el total de los recursos administrados por los diferentes tipos de Fondos de Pensiones Obligatorias (FPO), los Fondos de Pensiones Voluntarias (FPV), los Fondos de Cesantías (FC) y los Fondos de Reservas de Pensiones del Régimen de Prima Media (FRPM) ascendieron a \$331.45 billones (b). Con respecto al mismo mes del año anterior, este monto representa un aumento de 6.11%, 12.82%, 11.99% y una disminución de -13.40% en su orden.

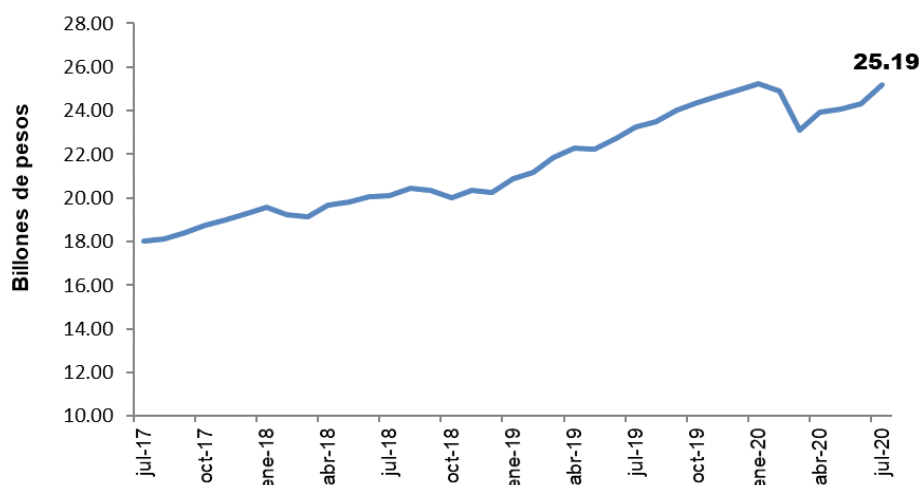
Gráfico 2



Vale la pena señalar que del total de recursos administrados por los Fondos de Pensiones Obligatorias (FPO), \$ 25.19 billones corresponden a recursos del Fondo de Garantía de Pensión Mínima (Gráfico 3).

Gráfico 3

Evolución fondo de garantía de pensión mínima - FPO



Fuente: Estados financieros remitidos por las entidades

³ Valor de los fondos, corresponde al valor remitido por las entidades en la cuenta de patrimonio.

En el Cuadro 8 se presenta el valor individual y los porcentajes de cada uno de los FPO, FPV, FC y el valor del RPM para el corte del 31 de julio de 2020.

Cuadro 8
Valor de los fondos al 31 de Julio de 2020

Fondos de Pensiones Obligatorias	Fondos Moderado		Fondo Conservador		Fondo de Mayor Riesgo		Fondo de Retiro Programado	
	Millones de \$	Porcentaje	Millones de \$	Porcentaje	Millones de \$	Porcentaje	Millones de \$	Porcentaje
PROTECCION	70,920,278	34.8%	8,823,062	30.9%	7,454,685	36.34%	13,598,448	47.4%
PORVENIR	94,338,099	46.3%	13,631,874	47.8%	8,907,425	43.42%	7,827,942	27.3%
SKANDIA	11,876,184	5.8%	1,832,960	6.4%	1,381,475	6.73%	2,247,634	7.8%
SKANDIA PLAN ALTERNATIVO	418,703	0.2%		0.0%		0.00%		0.0%
COLFONDOS	26,350,255	12.9%	4,259,550	14.9%	2,771,172	13.51%	5,025,669	17.5%
Total	203,903,519	100.0%	28,547,445	100.0%	20,514,757	100.00%	28,699,693	100.0%

Fondos de Pensiones Voluntarias		
Fondo	Millones de \$	Porcentaje
PROTECCION	9,586,378	36.9%
PROTECCION SMURFIT	113,492	0.4%
PORVENIR	4,722,184	18.2%
SKANDIA	6,307,552	24.3%
COLFONDOS	1,490,871	5.7%
COLSEGUROS	291,067	1.1%
FIDUALIANZA ABIERTO VISION	756,770	2.9%
FIDUPOPULAR PLAN FUTURO MULTIOPCION	97,061	0.4%
FIDUDAVIVIENDA DAFUTURO	1,949,943	7.5%
MULTIACCION	15,509	0.1%
FIDUCIARIA CREDICORP	177,627	0.7%
SERVITRUST GNB SUDAMERIS	49,050	0.2%
FIDUCIARIA BTG PACTUAL	433,806	1.7%
RENTA 4 & GLOBAL FIDUCIARIA S.A	13,331	0.1%
FIDUCIARIA COOMEVA S.A	113	0.0%
Total	26,004,754	99.9%

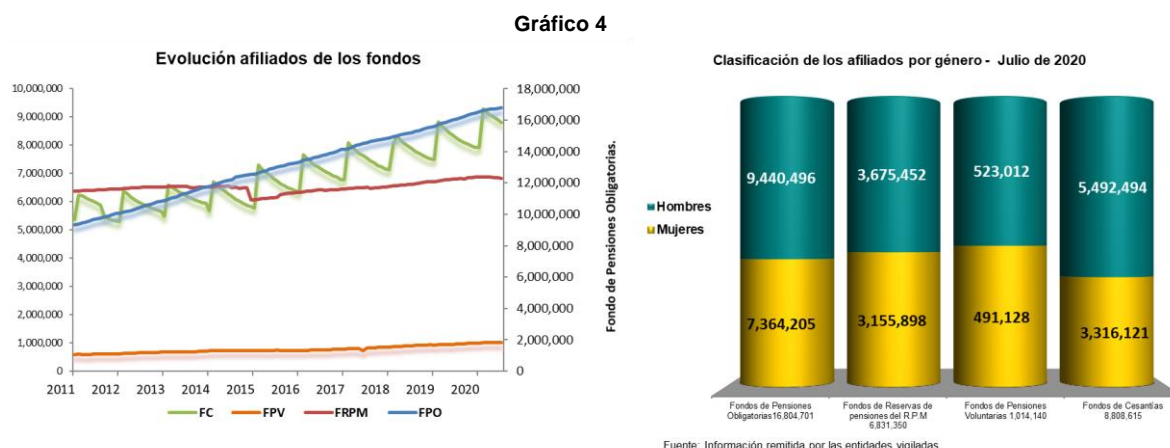
Fuente: Estados financieros remitidos por las entidades.
Cifras sujetas a verificación y rectificación.

Fondos de Cesantías	Fondos de Cesantías - Portafolio Largo Plazo		Fondos de Cesantías - Portafolio Corto Plazo	
	Millones de \$	Porcentaje	Millones de \$	Porcentaje
PROTECCION	4,074,409	38.9%	1,916,269	38.3%
PORVENIR	4,989,087	47.7%	2,488,393	49.8%
SKANDIA	280,825	2.7%	113,680	2.3%
COLFONDOS	1,120,516	10.7%	479,767	9.6%
Total	10,464,837	100.0%	4,998,109	100.0%

FRPM		
Fondos	Millones de \$	Porcentaje
CAXDAC	1,550,092	18.6%
FONPRECON	-135,873	-1.6%
FONDOANTIOQUIA	313,566	3.8%
COLPENSIONES	6,590,711	79.2%
Total	8,318,496	100.0%

III. AFILIADOS

El número total de afiliados de los FPO, FC, FPV y FRPM ascendió a 33,458,806 al 31 de julio de 2020, con respecto al mismo mes del año anterior, los FPO, FC, FPV y FRPM presentan una variación de 4.52%, 6.71%, 5.42% y 0.26% respectivamente. En el Gráfico 4 se destaca la participación de los afiliados por género para cada uno de los fondos mencionados.



A continuación, se presenta la clasificación de los afiliados según el ingreso base de cotización. Vale la pena resaltar que la mayoría de estos afiliados se ubican en el rango salarial que corresponde a ingresos menores o iguales a dos salarios mínimos. (Ver Cuadro 9).

Cuadro 9
Clasificación de afiliados por rango salarial, edad, género - Julio de 2020

	Fondos de Reservas de pensiones del Régimen de Prima Media		Fondos de Pensiones Voluntarias		Fondos de Pensiones Obligatorias Moderado		Fondos de Pensiones Obligatorias Conservador *		Fondos de Pensiones Obligatorias Mayor Riesgo	
Salarios mínimos	Hombres	Mujeres	Hombres	Mujeres	Hombres	Mujeres	Hombres	Mujeres	Hombres	Mujeres
Menor o igual a 2	3,263,557	2,832,913	395,953	396,754	1,128,897	1,139,095	471,720	526,820	6,816,756	4,924,154
Mayor a 2 y menor igual a 4	199,733	163,215	38,463	30,741	81,824	75,670	35,330	39,798	524,333	394,995
Mayor a 4 y menor igual a 16	191,036	148,006	56,776	41,701	55,640	46,704	28,538	28,327	262,901	171,940
Mayor a 16	21,126	11,764	31,820	21,932	8,578	4,560	4,487	3,020	21,492	9,122
Rango de edad	Hombres	Mujeres	Hombres	Mujeres	Hombres	Mujeres	Hombres	Mujeres	Hombres	Mujeres
Hasta 34 años	441,426	404,988	145,682	149,100	10,672	10,211	3,279	1,878	4,859,206	3,973,148
entre 35 y 49 años	1,095,260	1,034,548	203,274	188,717	481,767	1,066,090	4,633	2,326	2,765,010	1,526,848
50 ó más años	2,138,766	1,716,362	174,056	153,311	782,500	189,728	532,163	593,761	1,266	215

Fuente: Información remitida por las entidades formatos 206, 201 y 491
Pensiones de Antioquia no transmitió información.
* Se incluyen afiliados a los fondos de convergencia

El Cuadro 10 presenta el total de los afiliados para cada uno de los FPO, FPV, FC y FRPM al 31 de julio de 2020. Mientras que el 64.12% de los afiliados a los FPO son no cotizantes⁴ (10,775,055 personas), para los FRPM esta población representa el 62.06% (4,239,497 personas) del total de afiliados⁵.

⁴ Se entiende como no cotizantes a aquellos afiliados no pensionados, para quienes no se efectuó la cotización obligatoria durante el mes para el cual reporta.

⁵ El número de afiliados cotizantes a los FPO fue de 6,029,646 y a los FRPM fue 2,591,853.

Cuadro 10
Afiliados al 31 de Julio de 2020

Fondo	Fondos de Pensiones Obligatorias Moderado		Fondos de Pensiones Obligatorias Conservador		Convergencia						Fondos de Pensiones Obligatorias Mayor Riesgo	
	Afiliados	%	Afiliados Conservador	%	Afiliados Conservador-Moderado	%	Afiliados Conservador-Mayor Riesgo	%	Afiliados Moderado-Mayor Riesgo	%	Afiliados	%
PROTECCION	389,670	29.5%	149,897	29.9%	184,860	29.0%	304	73.4%	373,732	30.6%	3,824,094	29.1%
PORVENIR	731,758	55.5%	267,479	53.4%	352,237	55.3%	9	2.2%	661,669	54.1%	7,790,278	59.4%
SKANDIA	16,994	1.3%	6,238	1.2%	5,995	0.9%	58	14.0%	13,121	1.1%	81,467	0.6%
COLFONDOS	180,280	13.7%	77,134	15.4%	93,786	14.7%	43	10.4%	173,490	14.2%	1,429,854	10.9%
SKANDIA ALTERNATIVO	254	0.02%										
Total	1,318,956	100.0%	500,748	100.0%	636,878	100.0%	414	100.0%	1,222,012	100.0%	13,125,693	100.0%

Fondo de Reservas del Régimen de Prima Media		
Fondos	Afiliados	%
CAXDAC	438	0.01%
FONPRECON	748	0.01%
PENSIONES DE ANTIOQUIA	368	0.01%
COLPENSIONES	6,829,796	99.98%
Total	6,831,350	100.00%

Fondos de Cesantías		
Fondo	Afiliados	%
PROTECCION	2,999,775	34.1%
PORVENIR	4,850,912	55.1%
SKANDIA	57,234	0.6%
COLFONDOS	900,694	10.2%
Total	8,808,615	100.0%

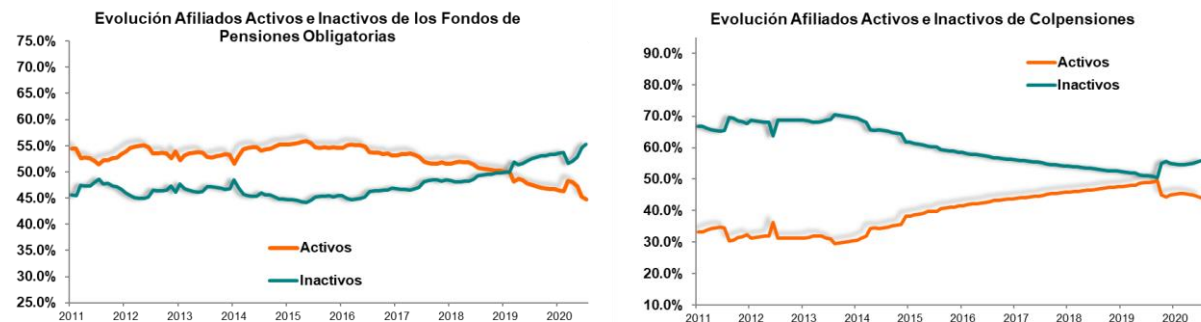
Fuente: Información remitida por las entidades formatos 193, 196, 206 y 491.
*Administrados por Protección.

Fondos de Pensiones Voluntarias		
Fondo	Afiliados	%
PROTECCION	445,866	44.0%
SMURFIT*	1,830	0.2%
PORVENIR	184,268	18.2%
SKANDIA	82,954	8.2%
COLFONDOS	51,624	5.1%
COLSEGUROS	44,510	4.4%
FIDUALIANZA ABIERTO VISION	16,669	1.6%
FIDUPOPULAR PLAN FUTURO	12,457	1.2%
FIDUAVIENDA DAFUTURO	168,970	16.7%
MULTIACCION	423	0.0%
FIDUCIARIA CREDICORP	428	0.0%
SERVITRUST GNB SUDAMERIS	866	0.1%
FIDUCIARIA BTG PACTUAL	1,269	0.1%
RENTA 4 & GLOBAL FIDUCIARIA	9	0.0%
FIDUCOOMEVA	1,997	0.2%
Total	1,014,140	100.0%

Así mismo, del total de afiliados a los FPO, el 55.29% corresponde a afiliados inactivos⁶ (9,290,504 personas), mientras que para los afiliados a Colpensiones⁷ el 55.82% corresponde a esta clasificación (3,812,143 personas).

Vale la pena señalar que, de acuerdo con lo establecido en el artículo primero del Decreto 959 de 2018, los hombres menores de 47 y las mujeres menores de 42 años, que a marzo de 2019 no hubiesen elegido tipo de fondo, serán afiliados en adelante por defecto al fondo Mayor Riesgo. Dichos afiliados mantendrán el saldo acumulado de su ahorro individual en el fondo Moderado, mientras que los nuevos aportes estarán destinados al fondo de Mayor Riesgo.

Gráfico 5



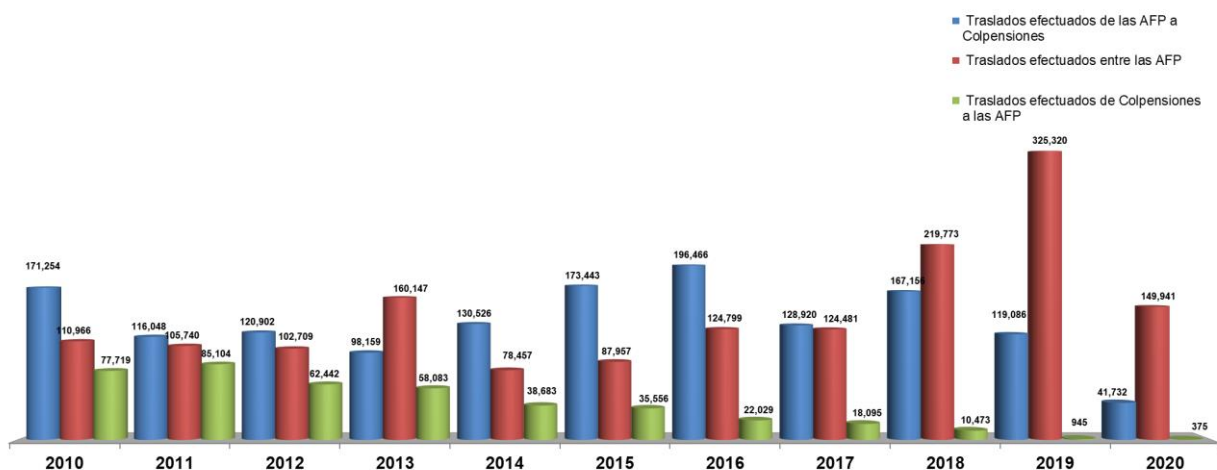
Fuente: Información transmitida por las entidades.

⁶ Los afiliados inactivos son aquellos que no han efectuado cotizaciones en por lo menos los últimos seis meses.

⁷ El número de afiliados activos a los FPO fue de 7,514,197 y a Colpensiones fue 3,017,653.

En el Gráfico 6 se presenta la evolución de los afiliados que se han trasladado al interior del Sistema General de Pensiones para los cortes de fin de año entre 2010 y lo corrido de 2020.

Gráfico 6
Traslados de afiliados del Sistema General de Pensiones

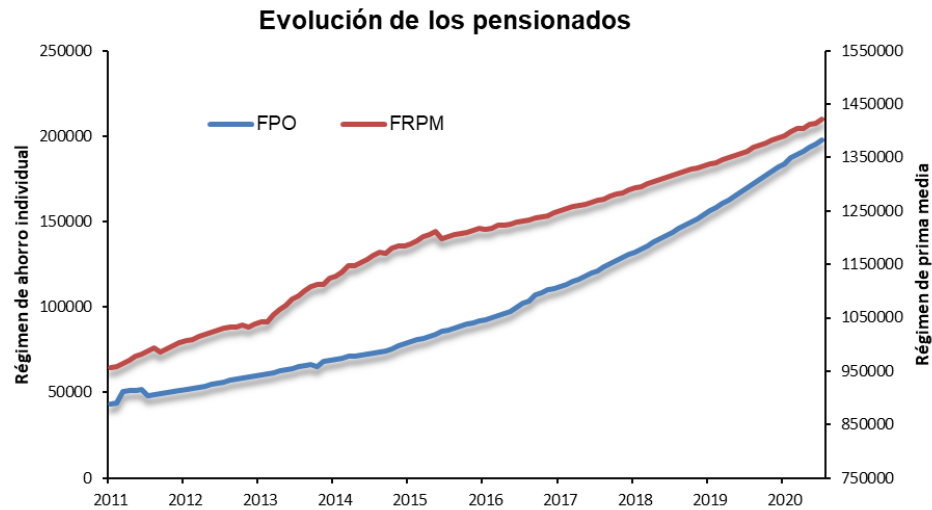


Fuente: Información remitidas por las AFP's, formatos 493.
Para el año 2019, se realizó reproceso por retransmisión de información.
Cifras a diciembre de cada año. Las cifras del 2020 al cierre de julio. Información sujeta a revisión y verificación.

IV. PENSIONADOS

Del número total de pensionados del Sistema General de Pensiones al 31 de julio de 2020 (gráficos 7 y 8), 87.79% corresponde a los pensionados del RPM (1,422,202 personas) y el porcentaje restante a los pensionados de los FPO del RAIS (197,861 personas).

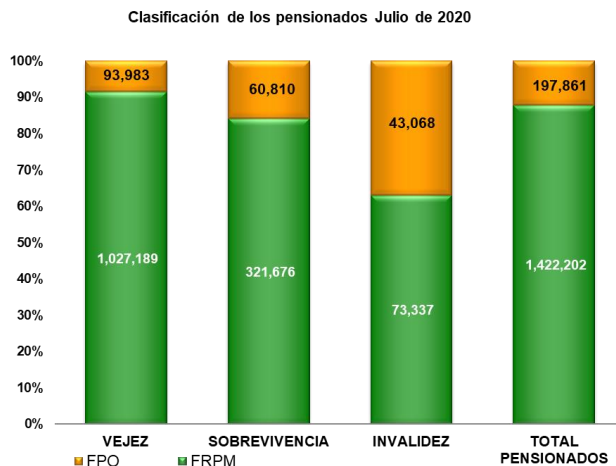
Gráfico 7



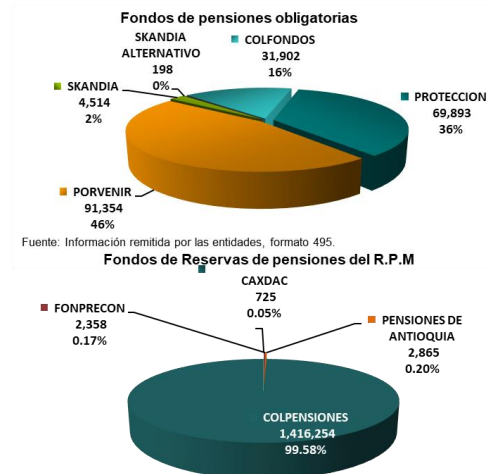
Fuente: Información remitida por las entidades, formatos 495 y 205.

De otra parte, del total de pensionados de los FPO del RAIS el 30.73% corresponde a pensionados por sobrevivencia, el 21.77% a pensionados por invalidez y el restante 47.50% a pensionados por vejez. Con respecto a los pensionados del RPM, el 72.23% representa los pensionados por vejez, el 22.62% los de sobrevivencia y el 5.16% a los pensionados por invalidez.

Gráfico 8



Fuente: Información remitida por las entidades.



Fuente: Información remitida por las entidades, formato 205.

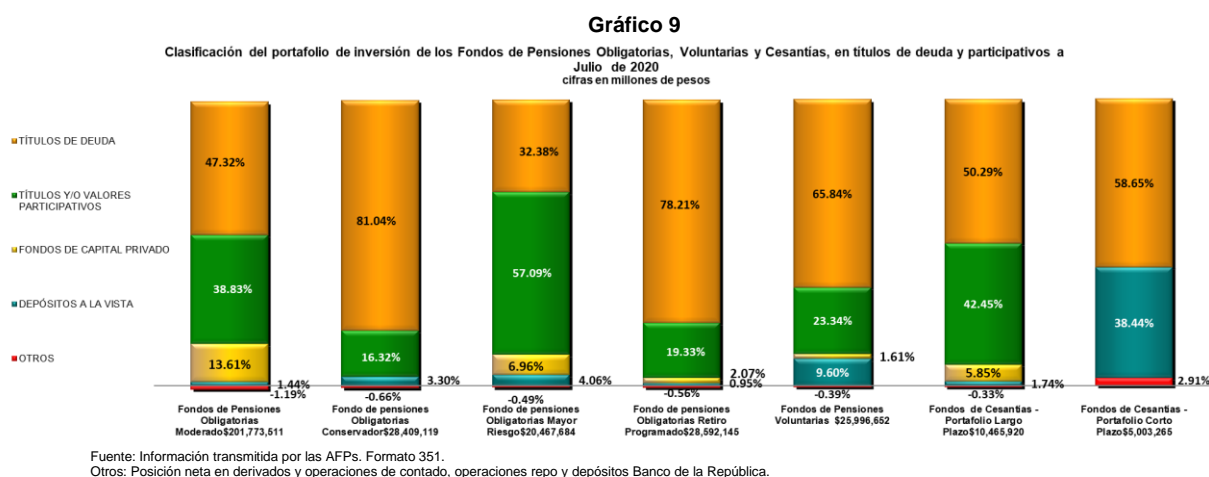
V. PORTAFOLIO DE INVERSION

i. Fondos de Pensiones Obligatorias, Voluntarias y Fondos de Cesantías

Al cierre de julio de 2020 el valor del portafolio de los FPO Moderado, Conservador, de Mayor Riesgo y Especial de Retiro Programado se ubicó en \$201.77b, \$28.41b, \$20.47b y \$28.59b, respectivamente. En conjunto los fondos obligatorios aumentaron 5.68% respecto a julio de 2019.

Por su parte los FPV, los FC Largo Plazo y los FC Corto Plazo, se ubicaron en \$25.7b, \$10.47b y \$5b, montos que corresponden a un aumento anual de 12.69%, 9.16% y 18.16% respectivamente.

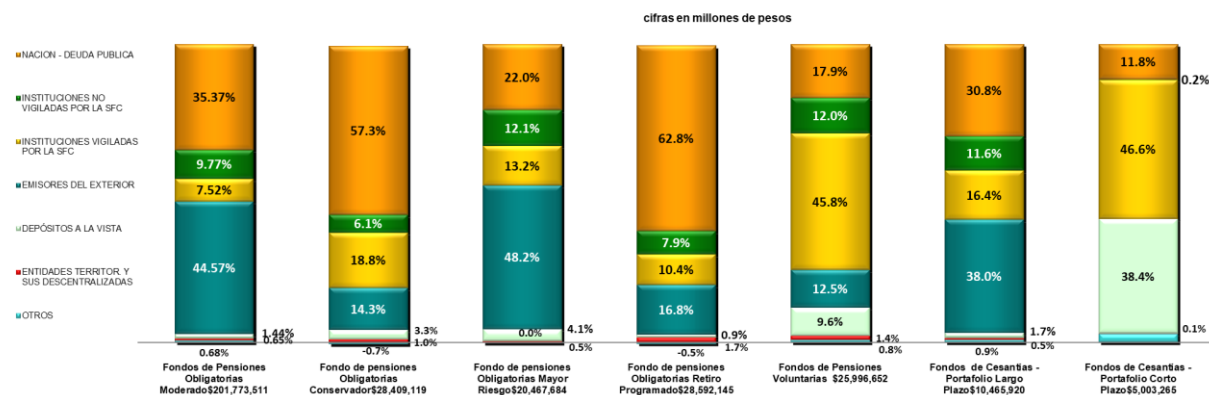
La inversión en títulos de deuda constituye el rubro más significativo para el caso de los FPO Moderado 47.32%, FPO Conservador 81.04%, FPO Especial de Retiro Programado 78.21%, los FPV 65.84% y los FC-Largo Plazo 50.29%. Por su parte los títulos y valores participativos tienen una mayor proporción en el FPO de Mayor Riesgo 57.09%



En el Gráfico 10 se presenta la clasificación del portafolio por tipo de emisor para cada uno de los tipos de fondos de los FPO, los FPV y FC (para cada uno de los portafolios que lo componen, Portafolio de Corto Plazo y Largo Plazo).

Gráfico 10

Clasificación del portafolio por tipo de emisor de los Fondos de Pensiones Obligatorias, Voluntarias y Cesantías - Julio de 2020



Fuente: información transmitida por las AFPs. Formato 351.

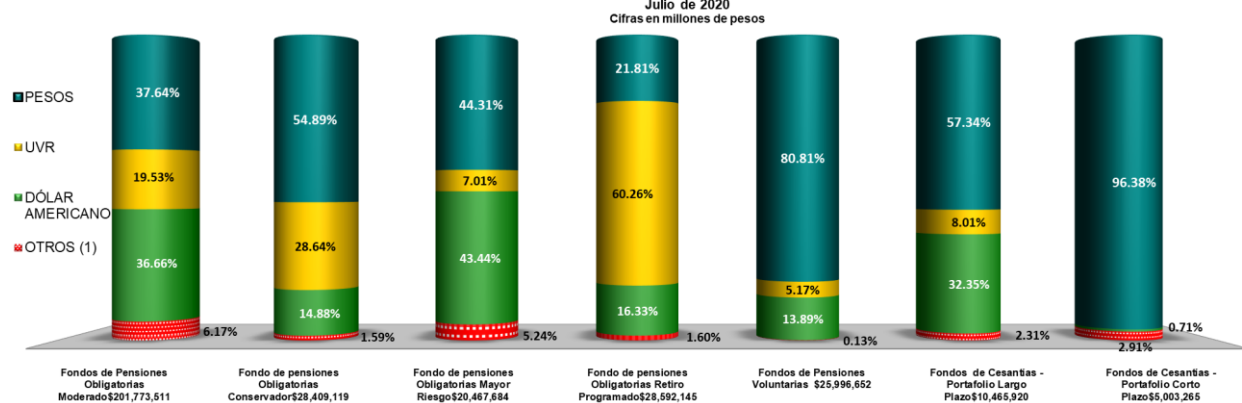
* Otros: incluye operaciones repo, posición neta en derivados y participaciones en fondos de capital privado nacionales y depósitos remunerados del Banco de la República.

En el Gráfico 11 se presenta la composición del portafolio de inversiones por tipo de moneda o unidad de medida. Los fondos concentran la mayor parte de sus inversiones en instrumentos denominados en pesos, con la siguiente composición para cada caso: FPO Moderado 37.64% FPO Conservador 54.89%, FPO de Mayor Riesgo 44.31%, FPO Especial de Retiro Programado 21.81%, FPV 80.81%, FC–Largo Plazo 57.34% y FC–Corto Plazo 96.38%.

Por su parte, la composición en UVR es para los FPO Moderado 19.53%, FPO Conservador 28.64%, FPO de Mayor Riesgo 7.01%, FPO Especial de Retiro Programado 60.26%, FPV 5.17% y FC-Largo Plazo 8.01%.

Gráfico 11

Clasificación del portafolio de inversiones de los Fondos de Pensiones Obligatorias, Voluntarias y Cesantías, por tipo de moneda o unidad de medida - Julio de 2020



Fuente: Información transmitida por las AFPs. Formato 351.

(1) Dólar Australiano, Dólar Canadiense, Libra, Yen, Euro, Real, Peso Mexicano y Nuevo Sol Peruano.

En cuanto a la posición en moneda extranjera se observa que los FPO Moderado tienen el 37.58%, cubierto frente al riesgo de fluctuación de la tasa de cambio, los FPO Conservador 27.5%, FPO de

Mayor Riesgo 46.92% y FPO Especial Retiro Programado 27.94%. Finalmente, la proporción cubierta frente al riesgo cambiario para los FC–Largo Plazo es 18.57% y los FPV el 38.27%, ver cuadro 11.

Cuadro 11

Posición en moneda extranjera y coberturas - Julio de 2020
cifras en miles. TCRM \$3733.08

	Fondos de Pensiones Obligatorias Moderado	Fondos de Cesantías - Portafolios de Largo Plazo	Fondos de Pensiones Voluntarias	Fondos de Pensiones Obligatorias Conservador	Fondos de Pensiones Obligatorias Mayor Riesgo	Fondos de Pensiones Obligatorias Retiro Programado
Inversión en moneda extranjera expresada en US \$ (A)	23,792,050	980,793	1,002,893	1,303,525	2,695,562	1,416,030
Cobertura sobre inversión en moneda extranjera expresada en US \$ (B)	8,942,139	182,093	383,847	358,437	1,264,877	395,699
Inversión en moneda extranjera sin cobertura expresada en US \$, (A-B=C)	14,849,911	798,700	619,046	945,088	1,430,685	1,020,331
Porcentaje cubierto de la inversión en moneda extranjera (B / A = D)	37.58%	18.57%	38.27%	27.50%	46.92%	27.94%
Inversión en moneda extranjera expresada en pesos, sin cobertura (C* TRM =E)	55,435,904,717	2,981,609,374	2,310,948,280	3,528,088,203	5,340,862,815	3,808,977,757
Valor del fondo en miles de pesos (F)	201,773,510,629	10,465,920,324	25,996,652,152	28,409,119,353	20,467,684,293	28,592,144,910
Porcentaje del fondo sin cobertura (E / F)	27.5%	28.5%	8.9%	12.4%	26.1%	13.3%

Fuente: Información transmitida por las APF. Formatos: 468, 472 y 351.

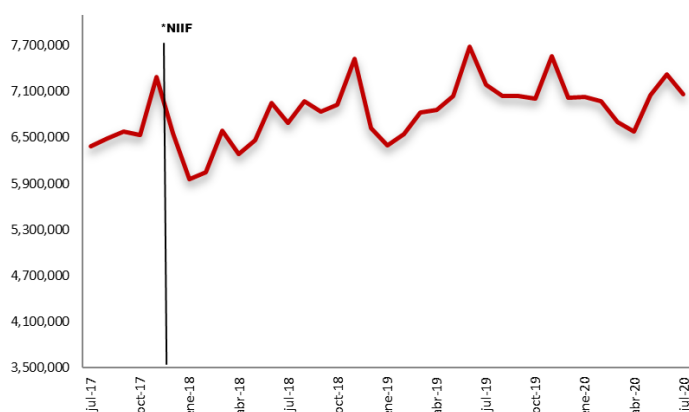
En el Anexo se presenta una evolución de la composición del portafolio de los FPO para todos los fondos, FC- portafolio de Largo Plazo y FPV por títulos de deuda y participativos, emisor y moneda, para los últimos dos años. Para el caso de los FC – portafolio de Corto Plazo se presenta la relación de lo corrido del último año.

ii. Fondo de las Reservas de Pensiones del Régimen de Prima Media

El valor administrado en el fondo de reservas del RPM a julio de 2020 se ubicó en \$7.06 b (Gráfico 12).

Gráfico 12

Evolución del valor del portafolio de inversión Fondo de Reservas de Pensiones del Régimen de Prima Media
(Cifras en millones de pesos)



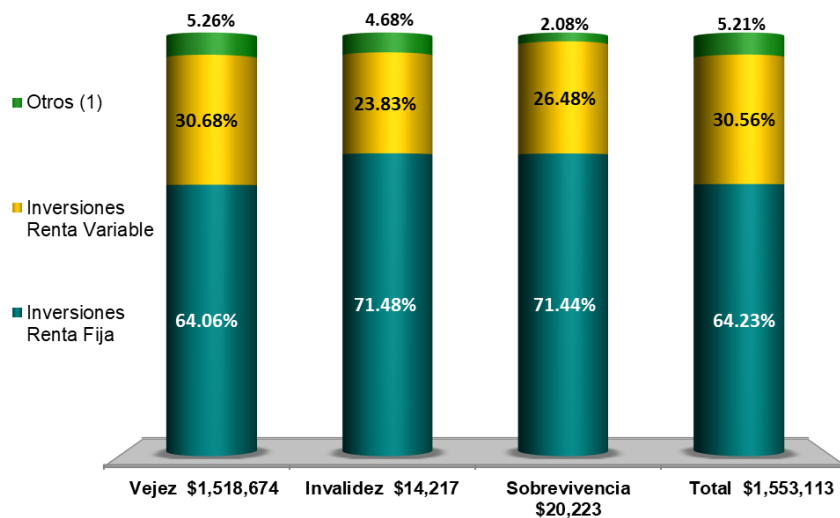
Fuente: Cifras transmitidos hasta el 31 de Julio de 2020.

Por su parte, el portafolio de inversiones de CAXDAC⁸ al 31 de julio de 2020 se ubicó en \$1.55b. En los Gráficos 13, 14 y 15 se presenta la composición del portafolio para esta entidad por tipo de inversión, emisor y por tipo de moneda o unidad de medida.

Gráfico 13

Clasificación del portafolio de inversión - Julio de 2020

Valores en millones de pesos



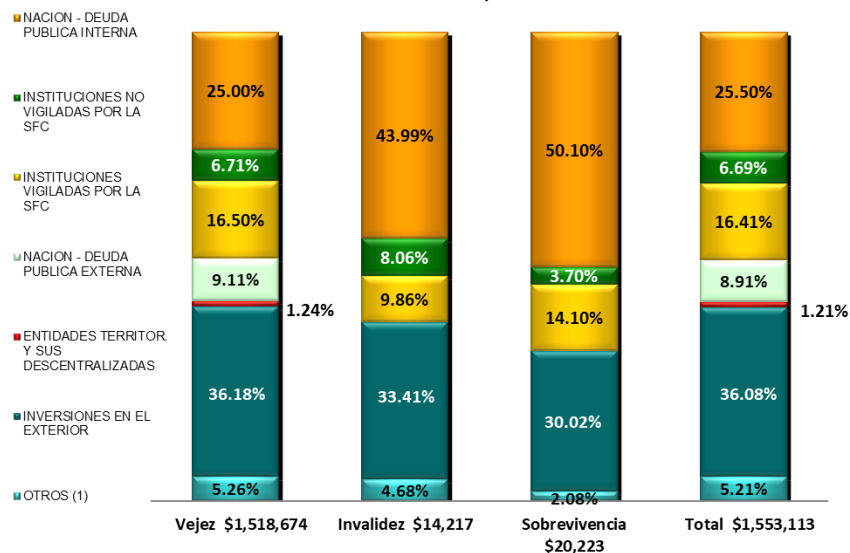
Fuente: Información transmitida por Caxdac. Formato 351.

(1) Depósitos a la vista y posición neta en derivados

Gráfico 14

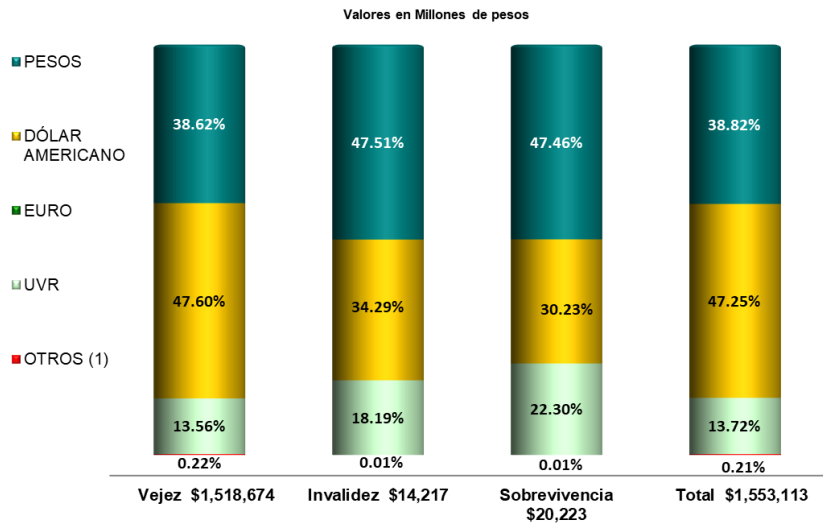
Clasificación del portafolio por tipo de emisor - Julio de 2020

Valores en millones de pesos

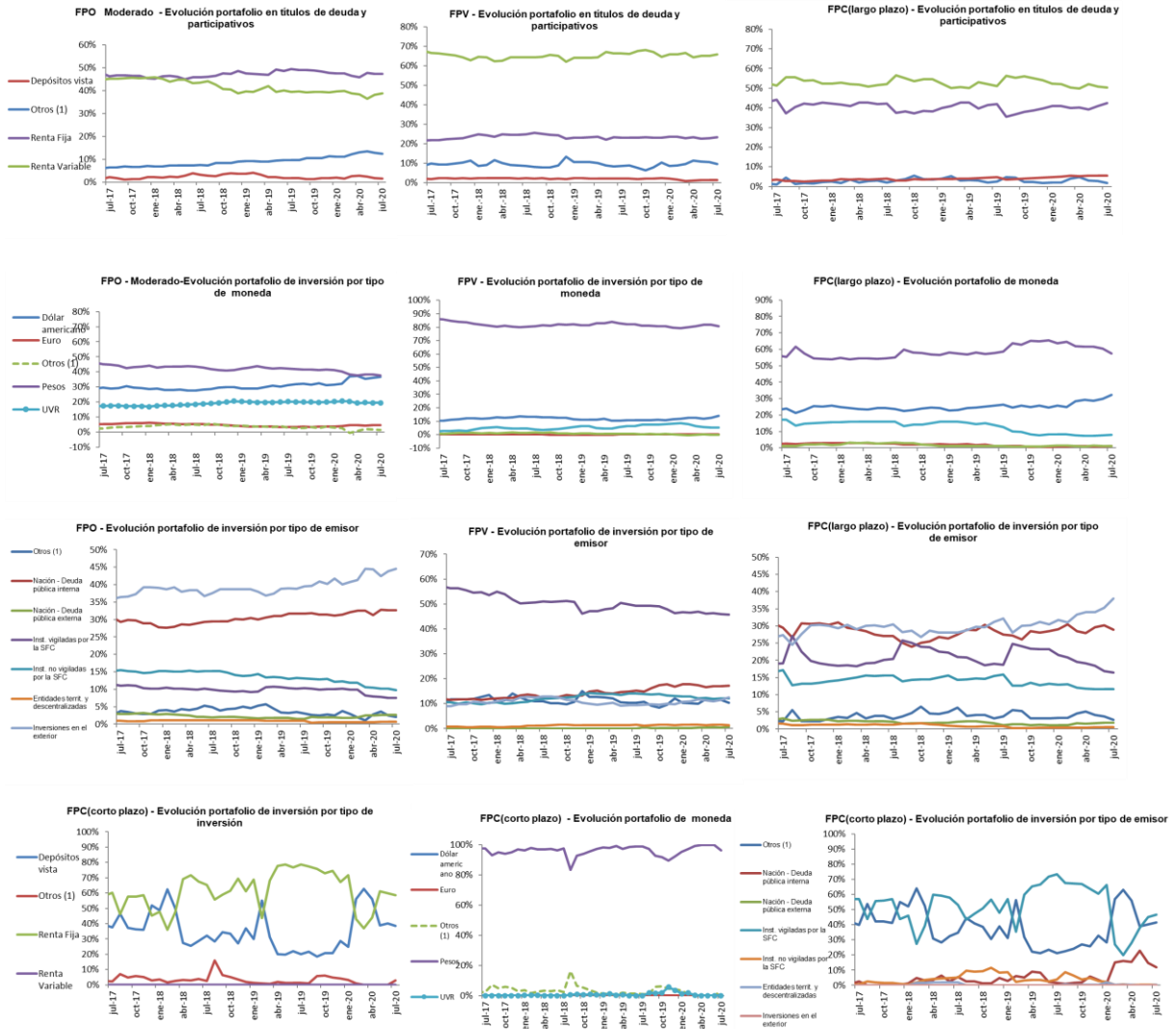


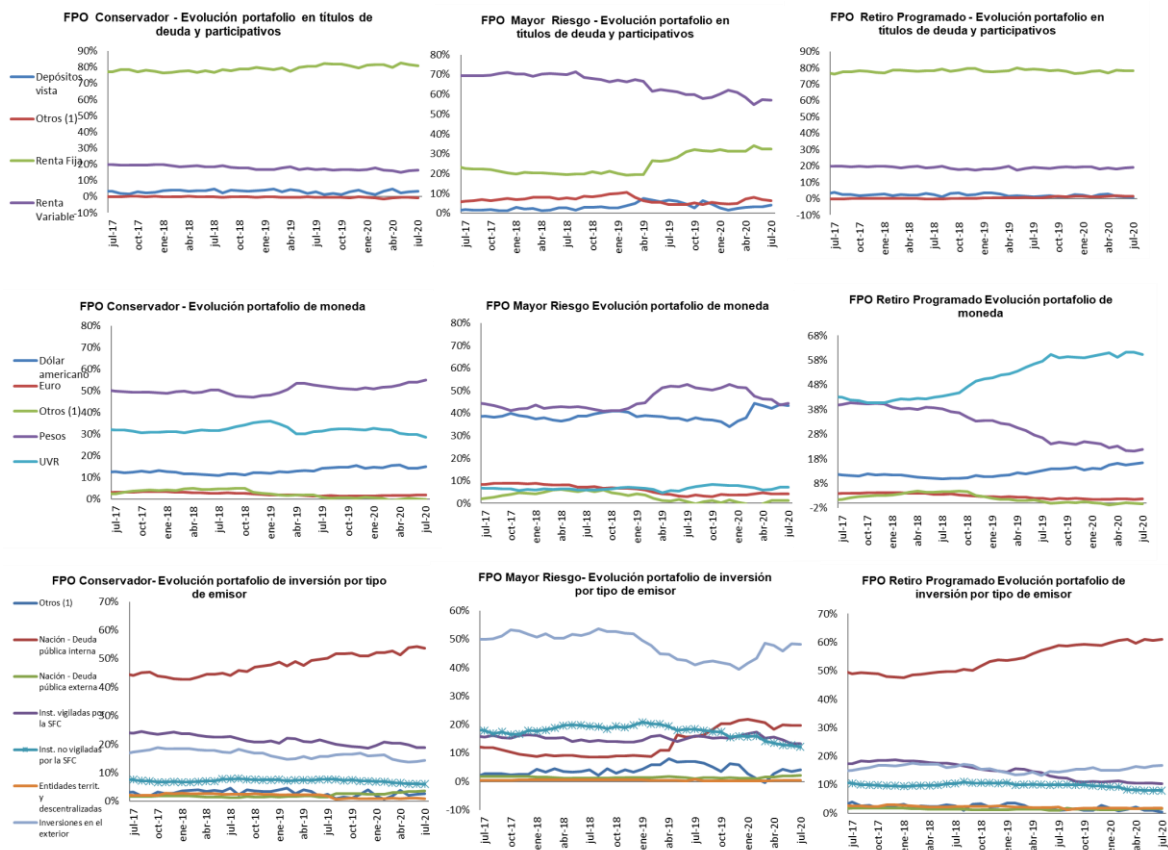
⁸ CAXDAC El régimen de inversiones será el mismo al establecido para el Fondo Moderado en los términos previstos en el Título 12 del Libro 6 de la Parte 2 del Decreto 2555 de 2010.

Gráfico 15
Clasificación del portafolio por tipo de moneda o unidad de medida
Julio de 2020



Anexos





VI. PUBLICACIÓN DE INFORMACIÓN A LOS FONDOS DE PENSIONES, CESANTÍAS, Y ENTIDADES DEL RÉGIMEN DE PRIMA MEDIA⁹

A continuación, se presenta el enlace de la página de la Superintendencia Financiera www.superfinanciera.gov.co en donde podrá encontrar información detallada por cada uno de los fondos de pensiones obligatorias, fondos de pensiones voluntarias, fondos de cesantía y entidades administradas por el Régimen de Prima Media más recientes.

Fondos de Pensiones y Cesantías

Sociedades Administradoras de Fondos de Pensiones y de Cesantía **Estadísticas de los fondos administrados**

- Valor del Fondo
 - [Fondos de Pensiones Obligatorias](#)
 - [Fondos de Pensiones Voluntarias](#)
 - [Fondos de Cesantía](#)
- Afiliados
 - [Fondos de Pensiones Obligatorias](#)
 - [Fondos de Pensiones Voluntarias](#)
 - [Fondos de Cesantía](#)
- Portafolio de Inversión
 - [Fondos de Pensiones Obligatorias](#)
 - [Fondos de Pensiones Voluntarias](#)
 - [Fondos de Cesantía](#)
- Rentabilidad
 - [Fondos de Pensiones Obligatorias](#)
 - [Fondos de Cesantía](#)

Entidades Administradoras del Régimen de Prima Media con Prestación Definida

Estadísticas de los Fondos Administrados

- [Valor del Fondo](#)
- [Afiliados](#)
- [Pensionados](#)
- [Portafolio de Inversión](#)

⁹ Para utilizar directamente los enlaces aquí publicados, señale la dirección subrayada al tiempo que presiona la tecla CTRL.

En este informe se registran las principales cifras de los fondos de pensiones obligatorias, fondos de pensiones voluntarias, fondos de cesantías y fondos de reservas de pensiones del régimen de prima media al cierre de Julio de 2020, basado en la información reportada por las entidades vigiladas por la Superintendencia Financiera de Colombia con corte al 25 de Agosto de 2020. Las cifras son preliminares y están sujetas a verificación.