

# Informe mensual Fondos de Pensiones y Cesantías



ABRIL  
2020

## CONTENIDO

<b>I.</b>	<b>RENTABILIDAD.</b>	<b>5</b>
<b>II.</b>	<b>VALOR DE LOS FONDOS.</b>	<b>8</b>
<b>III.</b>	<b>AFILIADOS.</b>	<b>10</b>
<b>IV.</b>	<b>PENSIONADOS.</b>	<b>13</b>
<b>V.</b>	<b>PORTAFOLIO DE INVERSIÓN.</b>	<b>14</b>
	<b>i. Fondos de Pensiones Obligatorias, Voluntarias y Fondos de Cesantías.</b>	<b>14</b>
	<b>ii. Fondo de las Reservas de Pensiones del Régimen de Prima Media.</b>	<b>16</b>
<b>VI.</b>	<b>PUBLICACIÓN DE INFORMACIÓN DE LOS FONDOS DE PENSIONES, CESANTÍAS, Y ENTIDADES DEL RÉGIMEN DE PRIMA MEDIA.</b>	<b>19</b>

## ÍNDICE DE GRÁFICOS

Gráfico 1.	Rentabilidad mensual promedio y rentabilidad acumulada con volatilidades de los fondos de cesantías – largo plazo.	7
Gráfico 2.	Evolución del valor de los fondos.	8
Gráfico 3.	Evolución fondo de garantía de pensión mínima – FPO.	8
Gráfico 4.	Evolución afiliados de los fondos administrados y clasificación por género.	10
Gráfico 5.	Evolución afiliados activos e inactivos de los fondos de pensiones obligatorias y Colpensiones.	12
Gráfico 6.	Traslados de afiliados entre las AFP y Colpensiones.	12
Gráfico 7.	Evolución de los pensionados.	13
Gráfico 8.	Clasificación de los pensionados, fondos de pensiones obligatorias y fondo de pensiones de prima media.	13
Gráfico 9.	Clasificación de los portafolios de inversión de los fondos de pensiones obligatorias, voluntarias y cesantías en títulos de deuda y participativos.	14
Gráfico 10.	Clasificación del portafolio por tipo de emisor de los fondos de pensiones obligatorias, voluntarias y cesantías.	15
Gráfico 11.	Clasificación del portafolio de inversiones de los fondos de pensiones obligatorias, voluntarias y cesantías por tipo de moneda o unidad de medida a abril de 2020.	15
Gráfico 12.	Evolución último año del valor del portafolio de inversión fondo de reserva de pensiones del régimen de prima.	16
Gráfico 13.	Clasificación del portafolio de inversión de prima media.	17
Gráfico 14.	Clasificación del portafolio por tipo de emisor en prima media.	17
Gráfico 15.	Clasificación del portafolio por tipo de moneda o unidad de medida de prima media.	18

## ÍNDICE DE CUADROS

Cuadro 1.	Rentabilidad acumulada de los fondos de pensiones obligatorias – portafolio moderado, conservador, mayor riesgo y fondos de cesantías	5
Cuadro 2.	Rentabilidad calculada desde el inicio de operaciones - NAV	5
Cuadro 3.	Rentabilidad acumulada calculada desde el inicio de los Multifondos - NAV	6
Cuadro 4.	Rentabilidad calculada para los últimos 5 años - NAV	6
Cuadro 5.	Rentabilidad calculada para los últimos 12 meses - NAV	6
Cuadro 6.	Portafolio de largo plazo - Rentabilidad calculada - NAV últimos 2 años	6
Cuadro 7.	Portafolio de corto plazo - Rentabilidad calculada - NAV últimos 3 meses	7
Cuadro 8.	Valor de los fondos	9
Cuadro 9.	Clasificación de afiliados por rango salarial, edad y género	10
Cuadro 10.	Afiliados	11
Cuadro 11.	Posición en moneda extranjera y coberturas	16

## I. RENTABILIDAD

El Cuadro 1 reporta las rentabilidades mínimas de los Fondos de Pensiones Obligatorios (FPO) y Cesantías, calculadas para cada tipo de fondo; FPO conservador 36 meses, FPO moderado a 48 meses y el FPO de mayor riesgo a 60 meses. De igual forma, se observan las rentabilidades acumuladas para los últimos 24 meses del portafolio de Largo Plazo y las rentabilidades acumuladas de los últimos tres meses para el portafolio de Corto Plazo de los fondos de cesantías<sup>1</sup>. Adicionalmente se publica la rentabilidad de cada uno de los fondos, utilizando la metodología de valor de unidad (NAV), para diferentes horizontes de tiempo.

**Cuadro 1**  
**Rentabilidad mínima de los Fondos de Pensiones Obligatorias y de los Fondos de Cesantía**

AFP	FONDO DE PENSIONES OBLIGATORIAS * Hasta 30/04/2020								FONDOS DE CESANTÍA***Hasta 30/04/2020	
	FONDO CONSERVADOR		FONDO MODERADO		FONDO MAYOR RIESGO		FONDO RETIRO PROGRAMADO **		PORTAFOLIO DE LARGO PLAZO	PORTAFOLIO DE CORTO PLAZO
	Últimos 36 meses		Últimos 48 meses		Últimos 60 meses		Últimos 48 meses		Últimos 24 meses	Últimos 3 meses
	NOMINAL	REAL	NOMINAL	REAL	NOMINAL	REAL	NOMINAL	REAL	NOMINAL	NOMINAL
Protección	5.65%	2.28%	7.48%	3.71%	5.16%	0.66%	7.98%	4.20%	1.91%	2.63%
Porvenir	5.83%	2.46%	8.33%	4.53%	5.18%	0.68%	8.15%	4.36%	2.82%	2.76%
Skandia	6.09%	2.71%	8.50%	4.69%	6.62%	2.06%	8.07%	4.28%	2.95%	2.18% <sup>(1)</sup>
Colfondos	5.79%	2.42%	7.75%	3.97%	7.37%	2.78%	8.34%	4.54%	3.16%	3.19%
Promedio	5.78%	2.41%	7.95%	4.17%	5.45%	0.93%	8.11%	4.32%	2.50%	2.74%
<b>RENTABILIDAD MÍNIMA</b>	<b>3.97%</b>		<b>4.90%</b>		<b>1.89%</b>				<b>-0.78%</b>	<b>2.18%</b>

\* El Decreto 2949 de 2010 por el cual se modifica el Decreto 2550 de 2010, en su artículo 2.6.5.1.4 establece el período de cálculo de la rentabilidad mínima para los tipos de fondos de pensiones obligatorias.

\*\* Para el Fondo de Retiro Programado el Decreto 059 de 2018 estableció un período de transición, modificó la metodología, el período de cálculo y la verificación de la rentabilidad mínima obligatoria, para la cual se realizará una primera revisión a partir del 30 de junio de 2020.

\*\*\* El Decreto 4936 de 2009 en su artículo 4 establece el período de cálculo de la rentabilidad mínima para los portafolios de los fondos de cesantía.

<sup>(1)</sup> De conformidad con las instrucciones impartidas por la Superintendencia Financiera de Colombia, mediante la Carta Circular 030 del 08 de mayo de 2020, la Sociedad Administradora de Fondos y Pensiones y Cesantías Skandia compensó con cargo a su patrimonio, el defecto de 0.18 pp en la rentabilidad del portafolio de corto plazo del fondo de cesantía. En consecuencia, la rentabilidad al cierre de abril se ubicó en 2.18%.

**Cuadro 2**  
**Rentabilidad calculada desde el inicio de operaciones - NAV**

AFP	FONDO MODERADO Hasta 30/04/2020	
	NOMINAL	REAL
Protección	15.49%	8.18%
Porvenir	14.79%	7.52%
Skandia	15.57%	8.25%
Colfondos	14.57%	7.32%
<b>SISTEMA</b>	<b>14.92%</b>	<b>7.65%</b>

Rentabilidad nominal y real calculada bajo la metodología de valor de unidad (NAV) desde julio de 1995 hasta la fecha actual.

<sup>1</sup> Desde 31 de enero de 2020 al 30 de abril de 2020.

**Cuadro 3**  
**Rentabilidad acumulada calculada desde el inicio de los Multifondos - NAV**

AFP	FONDO CONSERVADOR		FONDO MODERADO		FONDO MAYOR RIESGO		FONDO RETIRO PROGRAMADO	
	NOMINAL	REAL	NOMINAL	REAL	NOMINAL	REAL	NOMINAL	REAL
Protección	7.29%	3.28%	6.91%	2.91%	6.22%	2.25%	7.84%	3.82%
Porvenir	7.22%	3.21%	7.08%	3.08%	5.81%	1.86%	7.82%	3.79%
Skandia	7.31%	3.30%	7.67%	3.65%	6.56%	2.58%	7.72%	3.70%
Colfondos	7.37%	3.36%	6.74%	2.76%	7.99%	3.95%	7.55%	3.53%
<b>Promedio</b>	<b>7.28%</b>	<b>3.28%</b>	<b>6.99%</b>	<b>3.00%</b>	<b>6.29%</b>	<b>2.32%</b>	<b>7.76%</b>	<b>3.73%</b>

Rentabilidad nominal y real calculada bajo la metodología de valor de unidad (NAV), desde el inicio de los Multifondos (marzo de 2011) hasta 30/04/2020

**Cuadro 4**  
**Rentabilidad calculada para los últimos 5 años - NAV**

AFP	FONDO CONSERVADOR		FONDO MODERADO		FONDO MAYOR RIESGO		FONDO RETIRO PROGRAMADO	
	NOMINAL	REAL	NOMINAL	REAL	NOMINAL	REAL	NOMINAL	REAL
Protección	6.87%	2.29%	6.67%	2.10%	5.16%	0.66%	7.62%	3.01%
Porvenir	6.89%	2.31%	7.45%	2.85%	5.18%	0.68%	7.77%	3.16%
Skandia	7.11%	2.52%	7.95%	3.32%	6.62%	2.06%	7.71%	3.09%
Colfondos	6.78%	2.20%	6.57%	2.01%	7.37%	2.78%	7.76%	3.14%
<b>Promedio</b>	<b>6.88%</b>	<b>2.30%</b>	<b>7.07%</b>	<b>2.48%</b>	<b>5.45%</b>	<b>0.93%</b>	<b>7.70%</b>	<b>3.09%</b>

Rentabilidad nominal y real calculada bajo la metodología de valor de unidad (NAV), para los últimos 5 años desde 30/04/2015 hasta 30/04/2020

**Cuadro 5**  
**Rentabilidad calculada para los últimos 12 meses - NAV**

AFP	FONDO CONSERVADOR		FONDO MODERADO		FONDO MAYOR RIESGO		FONDO RETIRO PROGRAMADO	
	NOMINAL	REAL	NOMINAL	REAL	NOMINAL	REAL	NOMINAL	REAL
Protección	2.77%	-0.70%	1.38%	-2.04%	-6.74%	-9.89%	4.47%	0.94%
Porvenir	3.20%	-0.29%	3.25%	-0.24%	-6.18%	-9.35%	4.37%	0.84%
Skandia	3.42%	-0.08%	2.36%	-1.10%	-3.31%	-6.57%	4.67%	1.13%
Colfondos	3.04%	-0.44%	1.85%	-1.59%	-4.81%	-8.02%	5.57%	2.01%
<b>Promedio</b>	<b>3.06%</b>	<b>-0.43%</b>	<b>2.36%</b>	<b>-1.10%</b>	<b>-5.95%</b>	<b>-9.13%</b>	<b>4.65%</b>	<b>1.11%</b>

Rentabilidad nominal y real calculada bajo la metodología de valor de unidad (NAV), para el último año desde 30/04/2019 hasta 30/04/2020

**Cuadro 6**  
**Portafolio de Largo plazo - Rentabilidad calculada últimos 2 años**

AFP	FONDO DE CESANTÍA Portafolio Largo Plazo Hasta 30/04/2020	
	NOMINAL	REAL
Protección	1.91%	-1.41%
Porvenir	2.82%	-0.53%
Skandia	2.95%	-0.41%
Colfondos	3.16%	-0.21%
<b>Promedio</b>	<b>2.50%</b>	<b>-0.84%</b>

Rentabilidad nominal y real calculada para los últimos 24 meses bajo la metodología de valor de unidad (NAV), desde 30/04/2018 hasta 30/04/2020.

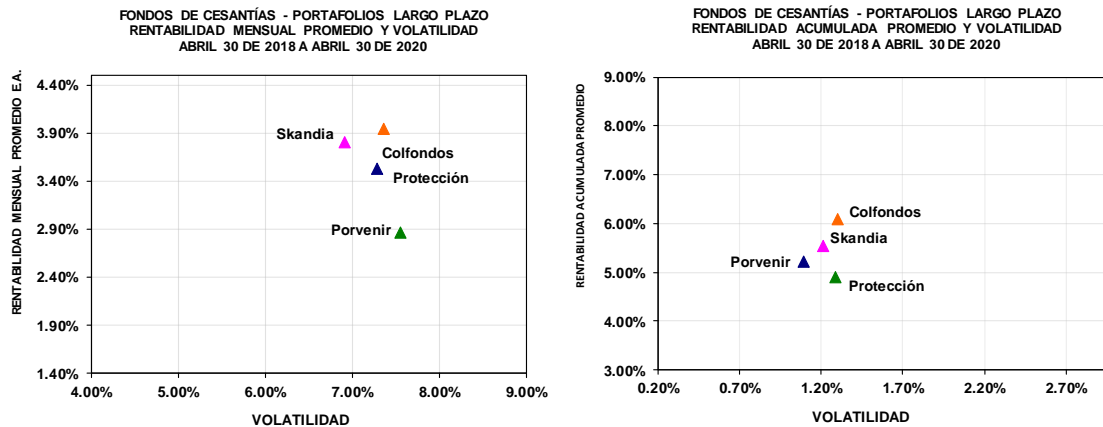
**Cuadro 7**  
**Portafolio de Corto plazo - Rentabilidad calculada últimos 3 meses**

AFP	FONDO DE CESANTÍA Portafolio Corto Plazo Hasta 30/04/2020	
	NOMINAL	REAL
Protección	2.63%	-3.00%
Porvenir	2.76%	-2.88%
Skandia	2.00%	-3.60%
Colfondos	3.19%	-2.47%
<b>Promedio</b>	<b>2.74%</b>	<b>-2.90%</b>

Rentabilidad nominal y real calculada para los últimos 3 meses bajo la metodología de valor de unidad (NAV), desde 31/01/2020 hasta 30/04/2020.

La rentabilidad mensual promedio de los Portafolios de Largo Plazo de los fondos de cesantías<sup>2</sup>, durante los últimos 24 meses estuvo entre 2.87% y 3.94%, con volatilidades anualizadas de 6.9% y 7.54%. Por su parte, la rentabilidad acumulada de los últimos 24 meses estuvo entre 4.9% y 6.08% E.A., con volatilidades anualizadas de 1.1% y 1.3% (Gráfico 1).

**Gráfico 1**

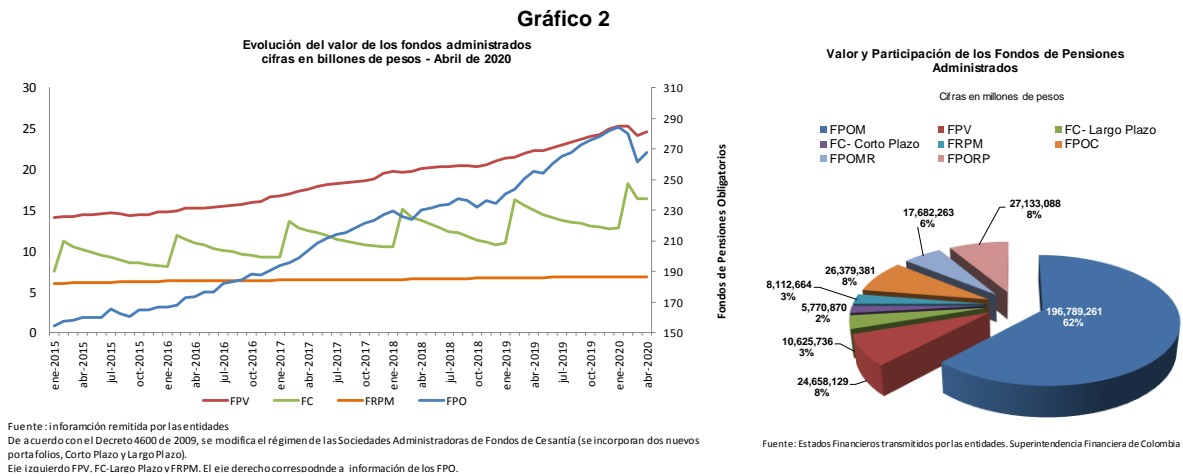


Fuente: Informes presentados por las AFP

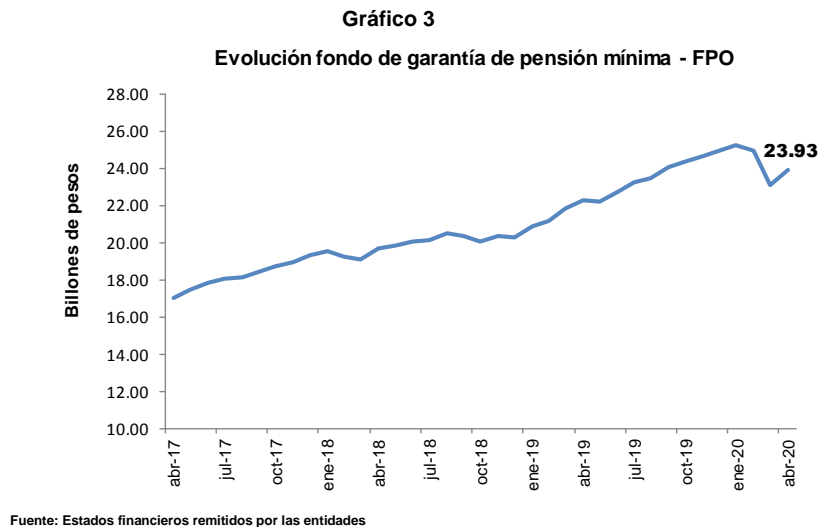
<sup>2</sup> El Decreto 059 de 2018 reemplazó el portafolio de referencia por índices de mercado y la SFC mediante Circular Externa 035 de 2018, indicó tales índices a utilizar para el cálculo de la rentabilidad mínima obligatoria a partir del mes de abril de 2019

## (1) VALOR DE LOS FONDOS<sup>3</sup>

Al 30 de abril de 2020 el total de los recursos administrados por los diferentes tipos de Fondos de Pensiones Obligatorias (FPO), los Fondos de Pensiones Voluntarias (FPV), los Fondos de Cesantías (FC) y los Fondos de Reservas de Pensiones del Régimen de Prima Media (FRPM)<sup>4</sup> ascendieron a \$317.15 billones (b). Con respecto al mismo mes del año anterior, este monto representa un aumento de 4.89%, 10.72%, 8.71% y una disminución de -12.36% en su orden.



Vale la pena señalar que del total de recursos administrados por los Fondos de Pensiones Obligatorias (FPO), \$ 23.93 billones corresponden a recursos del Fondo de Garantía de Pensión Mínima (Gráfico 3).



3 Valor de los fondos, corresponde al valor remitido por las entidades en la cuenta de patrimonio.

4 Pensiones de Antioquia no transmitió información del Cuif al corte de abril de 2020.



En el Cuadro 8 se presenta el valor individual y los porcentajes de cada uno de los FPO, FPV, FC y el valor de los FRPM para el corte del 30 de abril de 2020.

**Cuadro 8**  
Valor de los fondos al 30 de Abril de 2020

Fondos de Pensiones Obligatorias	Fondos Moderado		Fondo Conservador		Fondo de Mayor Riesgo		Fondo de Retiro Programado	
	Millones de \$	Porcentaje	Millones de \$	Porcentaje	Millones de \$	Porcentaje	Millones de \$	Porcentaje
PROTECCIÓN	68,429,471	34.8%	8,259,503	31.3%	6,536,834	36.97%	12,715,722	46.9%
PORVENIR	91,282,820	46.4%	12,502,278	47.4%	7,578,657	42.86%	7,491,124	27.6%
SKANDIA	11,537,262	5.9%	1,705,097	6.5%	1,203,320	6.81%	2,119,864	7.8%
SKANDIA PLAN ALTERNATIVO	400,611	0.2%		0.0%		0.00%		0.0%
COLFONDOS	25,139,097	12.8%	3,912,503	14.8%	2,363,452	13.37%	4,806,378	17.7%
<b>Total</b>	<b>196,789,261</b>	<b>100.0%</b>	<b>26,379,381</b>	<b>100.0%</b>	<b>17,682,263</b>	<b>100.00%</b>	<b>27,133,088</b>	<b>100.0%</b>

Fondos de Pensiones Voluntarias		
Fondo	Millones de \$	Porcentaje
PROTECCION	9,130,441	37.0%
PROTECCION SMURFIT	107,382	0.4%
PORVENIR	4,516,774	18.3%
SKANDIA	5,989,844	24.3%
COLFONDOS	1,418,488	5.8%
COLSEGUROS	286,746	1.2%
FIDUALIANZA ABIERTO VISION	679,506	2.8%
FIDUPOPULAR PLAN FUTURO MULTIOPCION	87,150	0.4%
FIDUDAVIVIENDA DAFUTURO	1,789,951	7.3%
MULTIACCION	15,745	0.1%
FIDUCIARIA CREDICORP	169,223	0.7%
SERVITRUST GNB SUDAMERIS	47,616	0.2%
FIDUCIARIA BTG PACTUAL	407,407	1.7%
RENTA 4 & GLOBAL FIDUCIARIA S.A	11,751	0.0%
FIDUCIARIA COOMEVA S.A	107	0.0%
<b>Total</b>	<b>24,658,129</b>	<b>100.0%</b>

Fuente: Estados financieros remitidos por las entidades.  
Cifras sujetas a verificación y rectificación.  
Pensiones de Antioquia no transmitió información.

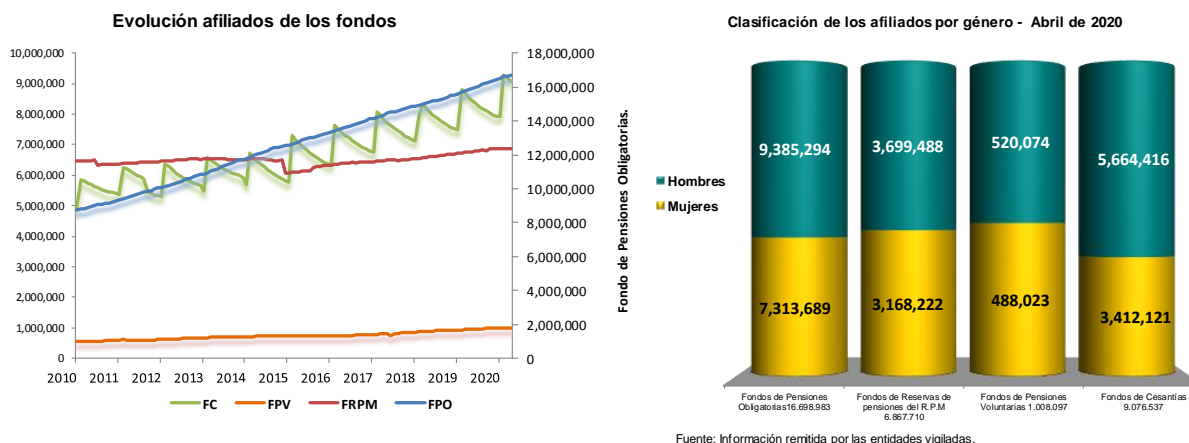
Fondos de Cesantías	Fondos de Cesantías - Portafolio Largo Plazo		Fondos de Cesantías - Portafolio Corto Plazo	
	Millones de \$	Porcentaje	Millones de \$	Porcentaje
PROTECCION	4,131,374	38.9%	2,201,546	38.1%
PORVENIR	5,084,695	47.9%	2,894,832	50.2%
SKANDIA	278,666	2.6%	121,629	2.1%
COLFONDOS	1,131,000	10.6%	552,917	9.6%
<b>Total</b>	<b>10,625,736</b>	<b>100.0%</b>	<b>5,770,924</b>	<b>100.0%</b>

FRPM		
Fondos	Millones de \$	Porcentaje
CAXDAC	1,472,092	18.1%
FONPRECON	-130,849	-1.6%
FONDOANTIOQUIA	0	0.0%
COLPENSIONES	6,771,420	83.5%
<b>Total</b>	<b>8,112,664</b>	<b>100.0%</b>

## (2) AFILIADOS

El número total de afiliados de los FPO, FC, FPV y FRPM ascendió a 33,651,327 al 30 de abril de 2020, con respecto al mismo mes del año anterior, los FPO, FC, FPV y FRPM presentan una variación de 5.34%, 6.06%, 6.92% y 1.31% respectivamente. En el Gráfico 4 se destaca la participación de los afiliados por género para cada uno de los fondos mencionados.

Gráfico 4



A continuación, se presenta la clasificación de los afiliados según el ingreso base de cotización. Vale la pena resaltar que la mayoría de estos afiliados se ubican en el rango salarial que corresponde a ingresos menores o iguales a dos salarios mínimos. (Ver Cuadro 9).

Cuadro 9

Clasificación de afiliados por rango salarial, edad, género - Abril de 2020

	Fondos de Reservas de pensiones del Régimen de Prima Media		Fondos de Pensiones Voluntarias		Fondos de Pensiones Obligatorias Moderado		Fondos de Pensiones Obligatorias Conservador *		Fondos de Pensiones Obligatorias Mayor Riesgo	
Salarios mínimos	Hombres	Mujeres	Hombres	Mujeres	Hombres	Mujeres	Hombres	Mujeres	Hombres	Mujeres
Menor o igual a 2	3,277,665	2,841,146	393,656	394,314	1,103,953	1,117,872	454,752	512,506	6,766,456	4,886,590
Mayor a 2 y menor igual a 4	215,557	172,780	38,516	30,707	84,460	77,832	35,444	40,180	550,035	411,427
Mayor a 4 y menor igual a 16	188,306	145,519	56,280	41,400	56,667	47,050	28,351	28,296	270,093	175,388
Mayor a 16	17,960	8,777	31,622	21,602	8,825	4,635	4,298	2,656	21,960	9,257
Rango de edad	Hombres	Mujeres	Hombres	Mujeres	Hombres	Mujeres	Hombres	Mujeres	Hombres	Mujeres
Hasta 34 años	434,525	397,750	146,389	149,764	10,633	10,216	3,031	1,727	4,870,356	3,978,396
entre 35 y 49 años	1,094,666	1,031,290	202,286	187,162	470,250	1,047,068	4,340	2,174	2,737,188	1,504,111
50 ó más años	2,170,297	1,739,182	171,399	151,097	773,022	190,105	515,474	579,737	1,000	155

Fuente: Información remitida por las entidades formatos 206, 201 y 491

Pensiones de Antioquia no transmitió información

\* Se incluyen afiliados a los fondos de convergencia

El Cuadro 10 presenta el total de los afiliados para cada uno de los FPO, FPV, FC y FRPM al 30 de abril de 2020. Mientras que el 62.84% de los afiliados a los FPO son no cotizantes<sup>5</sup> (10,493,966 personas), para los FRPM esta población representa el 63.70% (4,374,513 personas) del total de afiliados<sup>6</sup>.

**Cuadro 10**  
Afiliados al 30 de Abril de 2020

Fondo	Fondos de Pensiones Obligatorias Moderado		Fondos de Pensiones Obligatorias Conservador		Convergencia						Fondos de Pensiones Obligatorias Mayor Riesgo	
	Afiliados	%	Afiliados Conservador	%	Afiliados Conservador-Moderado	%	Afiliados Conservador-Mayor Riesgo	%	Afiliados Moderado-Mayor Riesgo	%	Afiliados	%
PROTECCION	388,759	29.8%	145,796	30.3%	181,589	29.1%	285	73.1%	367,689	30.7%	3,831,101	29.3%
PORVENIR	720,673	55.2%	255,671	53.1%	344,786	55.2%	6	1.5%	652,878	54.5%	7,744,292	59.2%
SKANDIA	16,721	1.3%	6,030	1.3%	5,991	1.0%	59	15.1%	13,008	1.1%	81,648	0.6%
COLFONDOS	177,970	13.6%	74,191	15.4%	92,039	14.7%	40	10.3%	163,331	13.6%	1,434,165	11.0%
SKANDIA ALTERNATIVO	265	0.02%										
<b>Total</b>	<b>1,304,388</b>	<b>100.0%</b>	<b>481,688</b>	<b>100.0%</b>	<b>624,405</b>	<b>100.0%</b>	<b>390</b>	<b>100.0%</b>	<b>1,196,906</b>	<b>100.0%</b>	<b>13,091,206</b>	<b>100.0%</b>

Fondo de Reservas del Régimen de Prima Media		
Fondos	Afiliados	%
CAXDAC	439	0.01%
FONPRECON	750	0.01%
PENSIONES DE ANTIOQUIA	0	0.00%
COLPENSIONES	6,866,521	99.98%
<b>Total</b>	<b>6,867,710</b>	<b>100.00%</b>

Fondos de Cesantías		
Fondo	Afiliados	%
PROTECCION	3,105,240	34.2%
PORVENIR	4,994,112	56.0%
SKANDIA	55,677	0.6%
COLFONDOS	921,508	10.2%
<b>Total</b>	<b>9,076,537</b>	<b>100.0%</b>

Fuente: Información remitida por las entidades formatos 993, 996, 206 y 491.  
\*Administrados por Protección.

Fondos de Pensiones Voluntarias		
Fondo	Afiliados	%
PROTECCION	442,492	43.9%
SMURFIT*	1,840	0.2%
PORVENIR	183,289	18.2%
SKANDIA	82,634	8.2%
COLFONDOS	50,734	5.0%
COLSEGUROS	44,847	4.4%
FIDUCIARIA ABIERTO VISION	16,215	1.6%
FIDUCIARIA PLAN FUTURO	12,527	1.2%
FIDUCIARIA AVIENDA DAFUTURO	168,803	16.7%
MULTIACCION	431	0.0%
FIDUCIARIA CREDICORP	400	0.0%
SERVITRUST GNB SUDAMERIS	863	0.1%
FIDUCIARIA BTG PACTUAL	1,237	0.1%
RENTA 4 & GLOBAL FIDUCIARIA	7	0.0%
FIDUCOOMEVA	1,978	0.2%
<b>Total</b>	<b>1,008,097</b>	<b>99.8%</b>

Así mismo, del total de afiliados a los FPO, el 52.03% corresponde a afiliados inactivos<sup>7</sup> (8,689,191 personas), mientras que para los afiliados a Colpensiones<sup>8</sup> el 54.75% corresponde a esta clasificación (3,759,560 personas).

Vale la pena señalar que, de acuerdo con lo establecido en el artículo primero del Decreto 959 de 2018, los hombres menores de 47 y las mujeres menores de 42 años, que a marzo de 2019 no hubiesen elegido tipo de fondo, serán afiliados en adelante por defecto al fondo Mayor Riesgo. Dichos afiliados mantendrán el saldo acumulado de su ahorro individual en el fondo Moderado, mientras que los nuevos aportes estarán destinados al fondo de Mayor Riesgo.

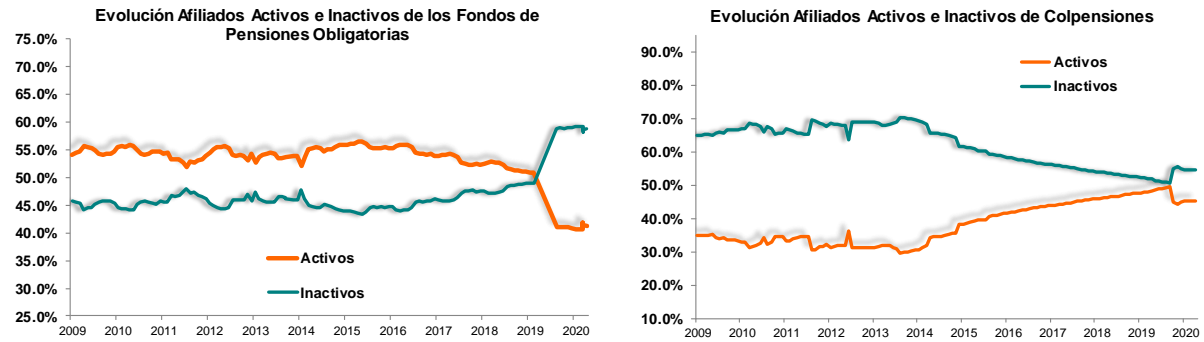
5 Se entiende como no cotizantes a aquellos afiliados no pensionados, para quienes no se efectuó la cotización obligatoria durante el mes para el cual reporta.

6 El número de afiliados cotizantes a los FPO fue de 6,205,017 y a los FRPM fue 2,493,197.

7 Los afiliados inactivos son aquellos que no han efectuado cotizaciones en por lo menos los últimos seis meses.

8 El número de afiliados activos a los FPO fue de 8,009,792 y a Colpensiones fue 3,106,961.

Gráfico 5

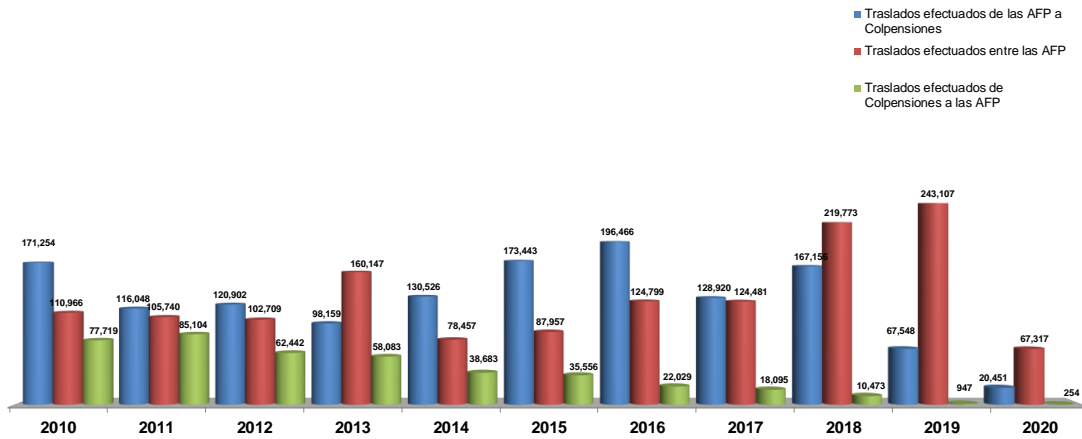


Fuente: Información transmitida por las entidades.

En el Gráfico 6 se presenta la evolución de los afiliados que se han trasladado al interior del Sistema General de Pensiones para los cortes de fin de año entre 2010 y lo corrido de 2020.

Gráfico 6

Traslados de afiliados del Sistema General de Pensiones

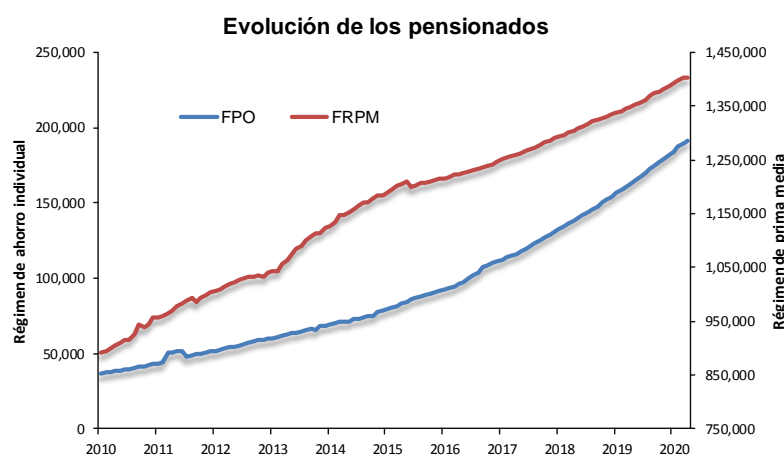


Fuente: Información remitida por las AFPs, formatos 493.  
Cifras a diciembre de cada año. Las cifras de 2020 al cierre de abril. Información sujeta a revisión y verificación.

### (3) PENSIONADOS

Del número total de pensionados del Sistema General de Pensiones al 30 de abril de 2020 (gráficos 7 y 8), 88.02% corresponde a los pensionados de los FRPM (1,404,203 personas) y el porcentaje restante a los pensionados de los FPO del RAIS (191,157 personas).

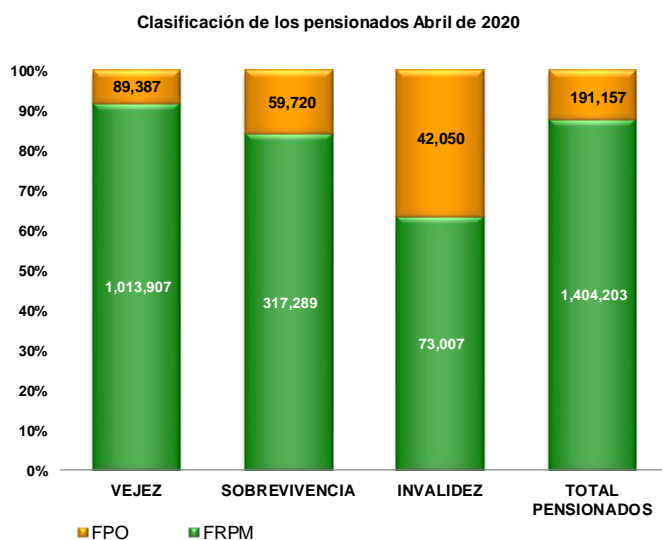
Gráfico 7



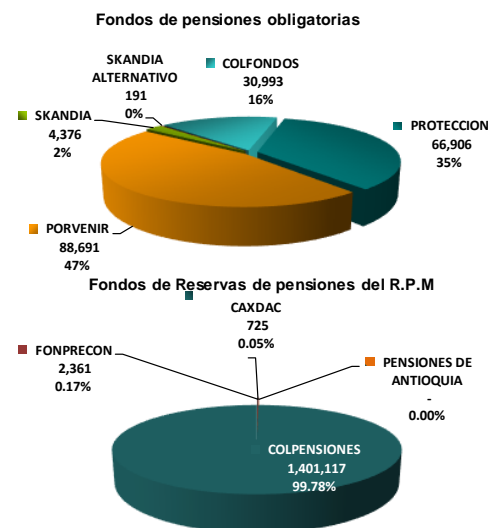
Fuente: Información remitida por las entidades, formatos 495 y 205.

De otra parte, del total de pensionados de los FPO del RAIS el 31.24% corresponde a pensionados por sobrevivencia, el 22% a pensionados por invalidez y el restante 46.76% a pensionados por vejez. Con respecto a los pensionados de los FRPM, el 72.21% representa los pensionados por vejez, el 22.60% los de sobrevivencia y el 5.19% a los pensionados por invalidez.

Gráfico 8



Fuente: Información remitida por las entidades



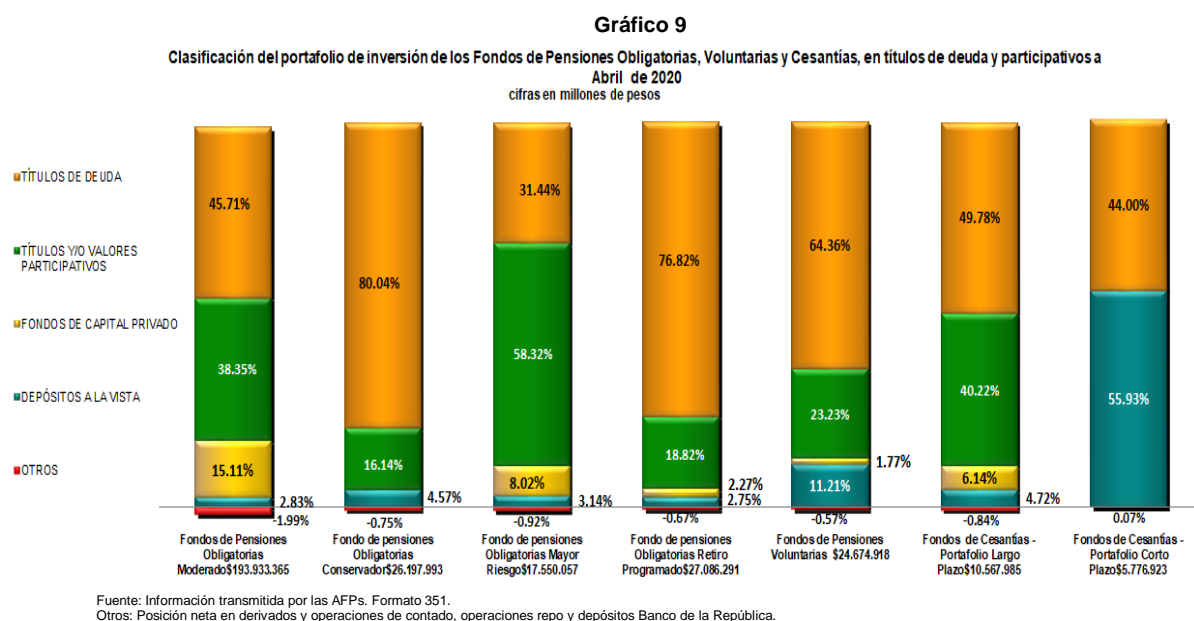
## (4) PORTAFOLIO DE INVERSION

### i. Fondos de Pensiones Obligatorias, Voluntarias y Fondos de Cesantías

Al cierre de abril de 2020 el valor del portafolio de los FPO Moderado, Conservador, de Mayor Riesgo y Especial de Retiro Programado se ubicó en \$193.93b, \$26.2b, \$17.55b y \$27.09b, respectivamente. En conjunto los fondos obligatorios aumentaron 4.06% respecto a abril de 2020.

Por su parte los FPV<sup>9</sup>, los FC Largo Plazo y los FC Corto Plazo, se ubicaron en \$24.67b, \$10.57b y \$5.78b, montos que corresponden a un aumento anual de 10.74%, 4.49% y 15.7% respectivamente.

La inversión en títulos de deuda constituye el rubro más significativo para el caso de los FPO Moderado 45.71%, FPO Conservador 80.04%, FPO Especial de Retiro Programado 76.82%, los FPV 64.36% y los FC-Largo Plazo 49.78%. Por su parte los títulos y valores participativos tienen una mayor proporción en el FPO de Mayor Riesgo 58.32%.

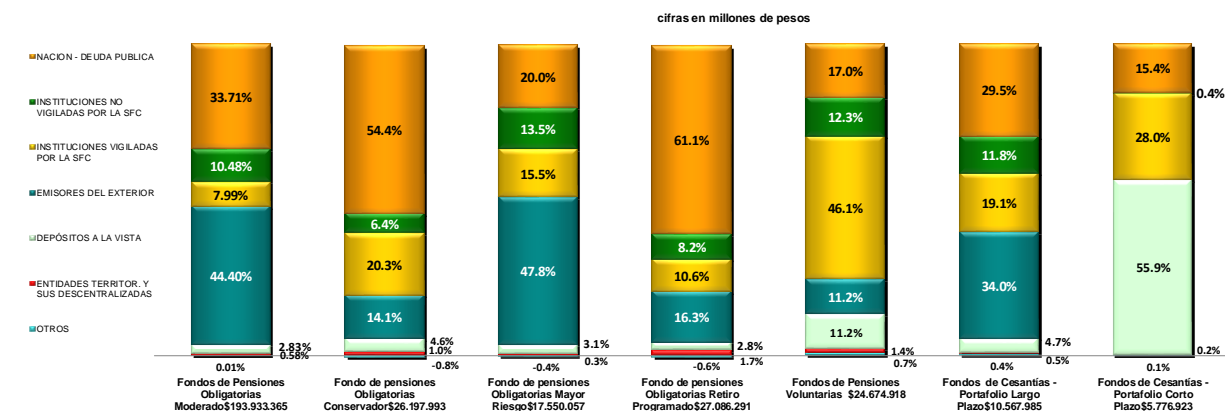


En el Gráfico 10 se presenta la clasificación del portafolio por tipo de emisor para cada uno de los tipos de fondos de los FPO, los FPV y FC (para cada uno de los portafolios que lo componen, Portafolio de Corto Plazo y Largo Plazo).

<sup>9</sup> Para el corte de abril, la entidad 5-62 Fiducioomeva presenta inconsistencias con el cruce de información del formato 351 y CUIF y 5-59 Fiduciaria Credicorp no transmitió información.

**Gráfico 10**

Clasificación del portafolio por tipo de emisor de los Fondos de Pensiones Obligatorias, Voluntarias y Cesantías - Abril de 2020

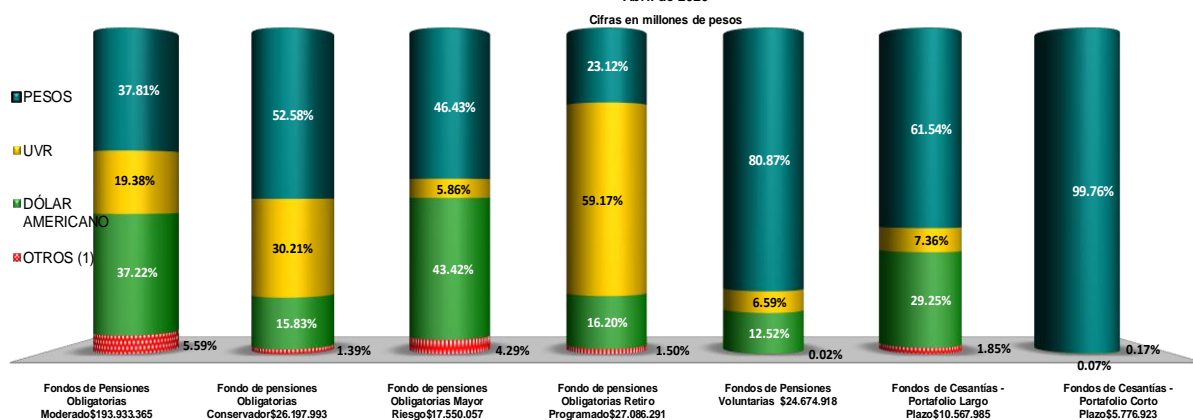


En el Gráfico 11 se presenta la composición del portafolio de inversiones por tipo de moneda o unidad de medida. Los fondos concentran la mayor parte de sus inversiones en instrumentos denominados en pesos, con la siguiente composición para cada caso: FPO Moderado 37.81% FPO Conservador 52.58%, FPO de Mayor Riesgo 46.43%, FPO Especial de Retiro Programado 23.12%, FPV 80.87%, FC–Largo Plazo 61.54% y FC–Corto Plazo 99.76%.

Por su parte, la composición en UVR es para los FPO Moderado 19.38%, FPO Conservador 30.21%, FPO de Mayor Riesgo 5.86%, FPO Especial de Retiro Programado 59.17%, FPV 6.59% y FC-Largo Plazo 7.36%.

**Gráfico 11**

Clasificación del portafolio de inversiones de los Fondos de Pensiones Obligatorias, Voluntarias y Cesantías, por tipo de moneda o unidad de medida - Abril de 2020



En cuanto a la posición en moneda extranjera se observa que los FPO Moderado tienen el 42.87%, cubierto frente al riesgo de fluctuación de la tasa de cambio, los FPO Conservador 42.32%, FPO de

Mayor Riesgo 57.74% y FPO Especial Retiro Programado 37.36%. Finalmente, la proporción cubierta frente al riesgo cambiario para los FC–Largo Plazo es 15.52% y los FPV el 32.66%, ver cuadro 11.

**Cuadro 11**

Posición en moneda extranjera y coberturas - Abril de 2020  
cifras en miles. TCRM \$3932,72

	Fondos de Pensiones Obligatorias Moderado	Fondos de Cesantías - Portafolios de Largo Plazo	Fondos de Pensiones Voluntarias	Fondos de Pensiones Obligatorias Conservador	Fondos de Pensiones Obligatorias Mayor Riesgo	Fondos de Pensiones Obligatorias Retiro Programado
Inversión en moneda extranjera expresada en US \$ (A)	22,095,810	858,290	816,559	1,197,032	2,170,209	1,265,575
Cobertura sobre inversión en moneda extranjera expresada en US \$ (B)	9,472,738	133,216	266,669	506,551	1,253,010	472,793
Inversión en moneda extranjera sin cobertura expresada en US \$, (A-B=C)	12,623,072	725,073	549,889	690,481	917,198	792,782
Porcentaje cubierto de la inversión en moneda extranjera (B / A = D)	42.87%	15.52%	32.66%	42.32%	57.74%	37.36%
Inversión en moneda extranjera expresada en pesos, sin cobertura (C* TRM =E)	49,643,007,402	2,851,509,871	2,162,561,031	2,715,466,537	3,607,083,464	3,117,790,068
Valor del fondo en miles de pesos (F)	193,933,365,480	10,567,985,159	24,674,918,073	26,197,992,525	17,550,057,481	27,086,291,381
Porcentaje del fondo sin cobertura (E / F)	25.6%	27.0%	8.8%	10.4%	20.6%	11.5%

Fuente: Información transmitida por las AFPs. Formatos: 468, 472 y 351.

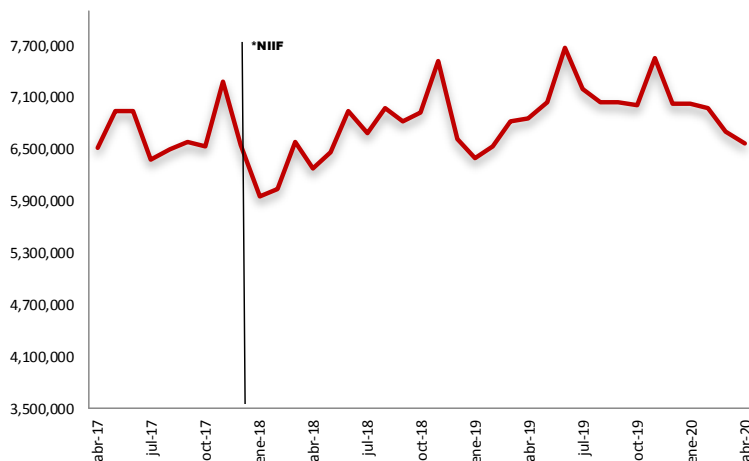
En el Anexo se presenta una evolución de la composición del portafolio de los FPO para todos los fondos, FC- portafolio de Largo Plazo y FPV por títulos de deuda y participativos, emisor y moneda, para los últimos dos años. Para el caso de los FC – portafolio de Corto Plazo se presenta la relación de lo corrido del último año.

## ii. Fondo de las Reservas de Pensiones del Régimen de Prima Media

El saldo de los portafolios administrados por los FRPM a abril de 2020 se ubicó en \$6.58 b (Gráfico 12).

**Gráfico 12**

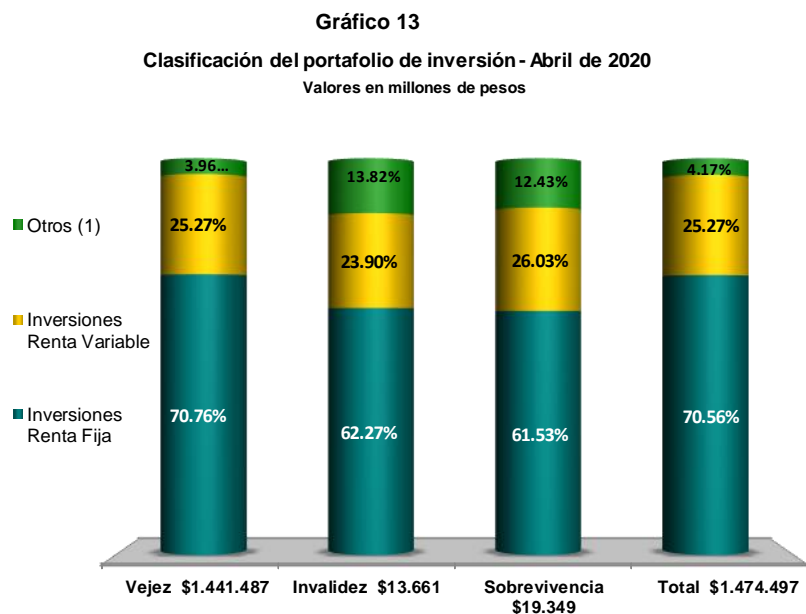
Evolución del valor del portafolio de inversión Fondo de Reservas de Pensiones del Régimen de Prima Media  
(Cifras en millones de pesos)



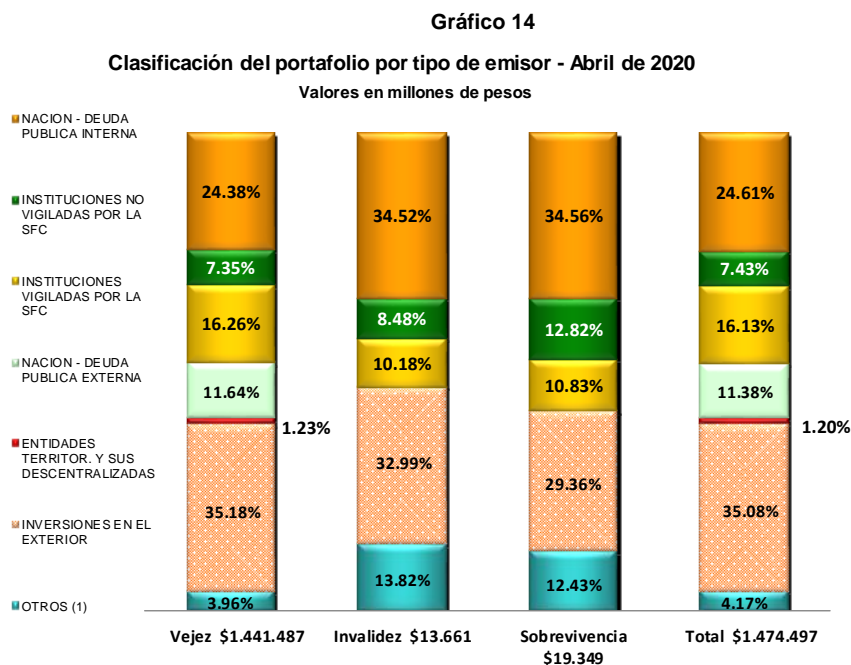
Fuente: Cifras transmitidos hasta el 30 de Abril de 2020.



Por su parte, el portafolio de inversiones de CAXDAC<sup>10</sup> al 30 de abril de 2020 se ubicó en \$1.47b. En los Gráficos 13, 14, y 15 se presenta la composición del portafolio para esta entidad por tipo de inversión, emisor y por tipo de moneda o unidad de medida.

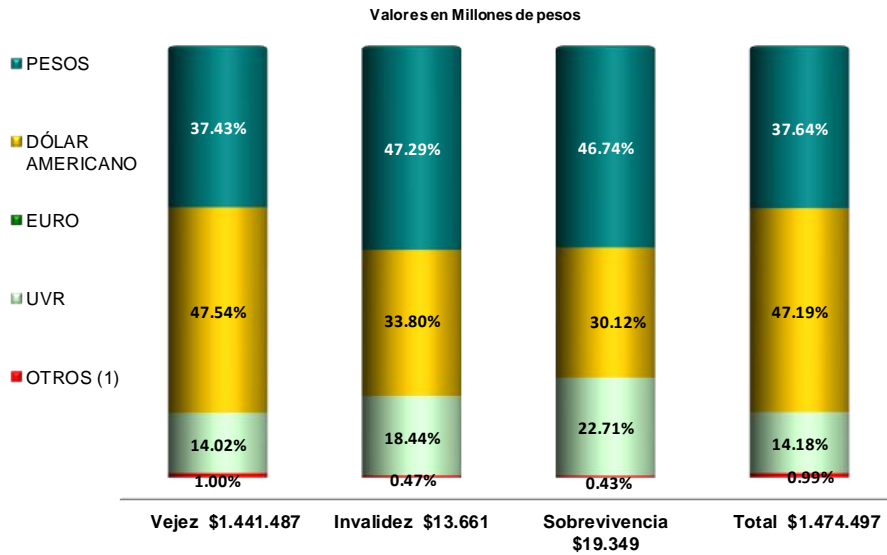


Fuente: Información transmitida por Caxdac. Formato 351.  
(1) Depósitos a la vista y posición neta en derivados

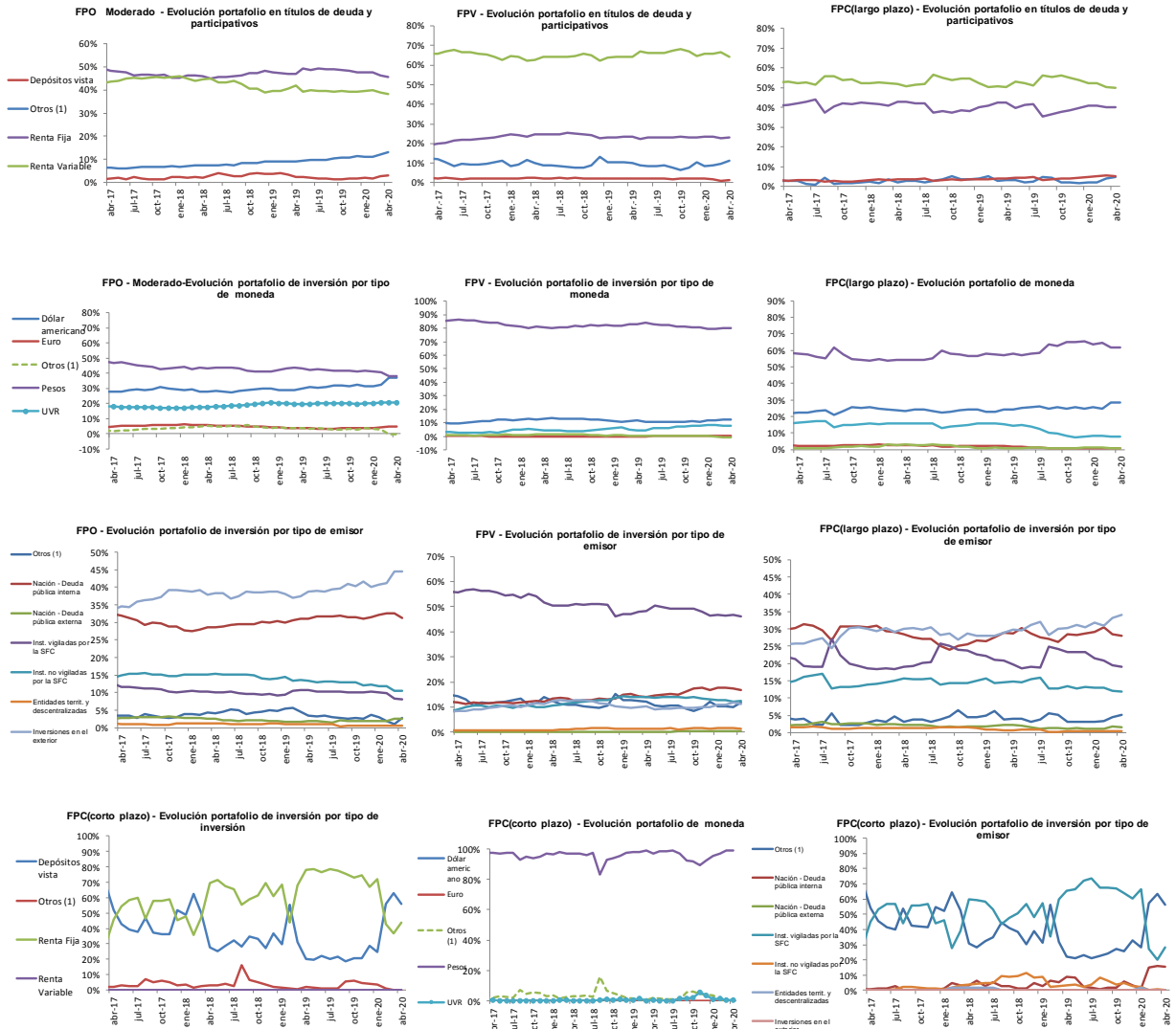


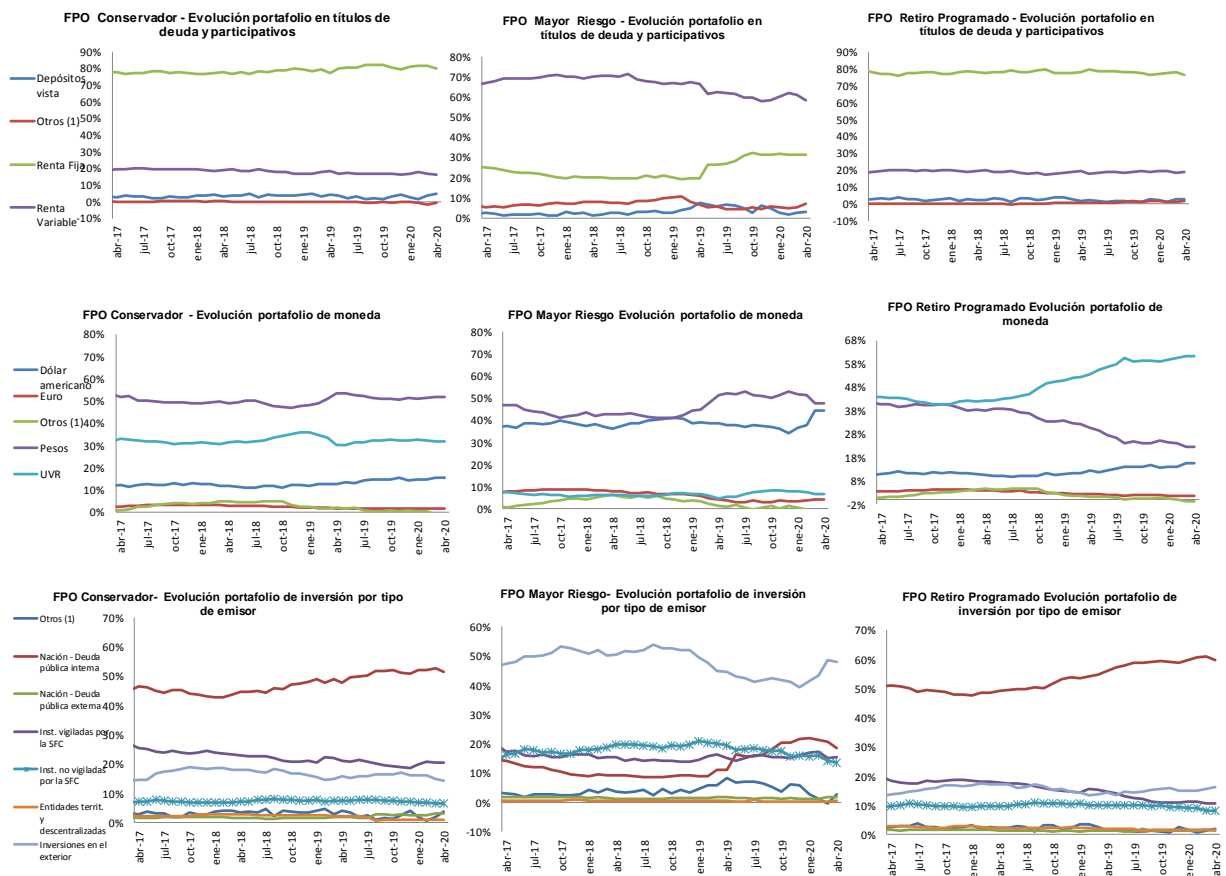
<sup>10</sup> CAXDAC El régimen de inversiones será el mismo al establecido para el Fondo Moderado en los términos previstos en el Título 12 del Libro 6 de la Parte 2 del Decreto 2555 de 2010.

**Gráfico 15**  
**Clasificación del portafolio por tipo de moneda o unidad de medida**  
**Abril de 2020**



## Anexos





## VI. PUBLICACIÓN DE INFORMACIÓN A LOS FONDOS DE PENSIONES, CESANTÍAS, Y ENTIDADES DEL RÉGIMEN DE PRIMA MEDIA<sup>11</sup>

A continuación, se presenta el enlace de la página de la Superintendencia Financiera [www.superfinanciera.gov.co](http://www.superfinanciera.gov.co) en donde podrá encontrar información detallada por cada uno de los fondos de pensiones obligatorias, fondos de pensiones voluntarias, fondos de cesantía y entidades administradas por el Régimen de Prima Media más recientes.

### Fondos de Pensiones y Cesantías

#### **Sociedades Administradoras de Fondos de Pensiones y de Cesantía** **Estadísticas de los fondos administrados**

- Valor del Fondo
  - [Fondos de Pensiones Obligatorias](#)
  - [Fondos de Pensiones Voluntarias](#)
  - [Fondos de Cesantía](#)
- Afiliados
  - [Fondos de Pensiones Obligatorias](#)
  - [Fondos de Pensiones Voluntarias](#)
  - [Fondos de Cesantía](#)
- Portafolio de Inversión
  - [Fondos de Pensiones Obligatorias](#)
  - [Fondos de Pensiones Voluntarias](#)
  - [Fondos de Cesantía](#)
- Rentabilidad
  - [Fondos de Pensiones Obligatorias](#)
  - [Fondos de Cesantía](#)

#### **Entidades Administradoras del Régimen de Prima Media con Prestación Definida**

##### **Estadísticas de los Fondos Administrados**

- [Valor del Fondo](#)
- [Afiliados](#)
- [Pensionados](#)
- [Portafolio de Inversión](#)

---

<sup>11</sup> Para utilizar directamente los enlaces aquí publicados, señale la dirección subrayada al tiempo que presiona la tecla CTRL.

En este informe se registran las principales cifras de los fondos de pensiones obligatorias, fondos de pensiones voluntarias, fondos de cesantías y fondos de reservas de pensiones del régimen de prima media al cierre de Abril de 2020, basado en la información reportada por las entidades vigiladas por la Superintendencia Financiera de Colombia con corte al 27 de Mayo de 2020. Las cifras son preliminares y están sujetas a verificación.