

# Informe mensual

## Fondos de Pensiones y Cesantías



MARZO  
2020

## CONTENIDO

<b>I.</b>	<b>RENTABILIDAD.</b>	<b>5</b>
<b>II.</b>	<b>VALOR DE LOS FONDOS.</b>	<b>8</b>
<b>III.</b>	<b>AFILIADOS.</b>	<b>10</b>
<b>IV.</b>	<b>PENSIONADOS.</b>	<b>13</b>
<b>V.</b>	<b>PORTAFOLIO DE INVERSIÓN.</b>	<b>14</b>
	<b>i. Fondos de Pensiones Obligatorias, Voluntarias y Fondos de Cesantías.</b>	<b>14</b>
	<b>ii. Fondo de las Reservas de Pensiones del Régimen de Prima Media.</b>	<b>16</b>
<b>VI.</b>	<b>PUBLICACIÓN DE INFORMACIÓN DE LOS FONDOS DE PENSIONES, CESANTÍAS, Y ENTIDADES DEL RÉGIMEN DE PRIMA MEDIA.</b>	<b>19</b>

## ÍNDICE DE GRÁFICOS

GRÁFICO 1.	Rentabilidad mensual promedio y rentabilidad acumulada con volatilidades de los fondos de cesantías – largo plazo.	7
GRÁFICO 2.	Evolución del valor de los fondos.	8
GRÁFICO 3.	Evolución fondo de garantía de pensión mínima – FPO.	8
GRÁFICO 4.	Evolución afiliados de los fondos administrados y clasificación por género.	10
GRÁFICO 5.	Evolución afiliados activos e inactivos de los fondos de pensiones obligatorias y Colpensiones.	12
GRÁFICO 6.	Traslados de afiliados entre las AFP y Colpensiones.	12
GRÁFICO 7.	Evolución de los pensionados.	13
GRÁFICO 8.	Clasificación de los pensionados, fondos de pensiones obligatorias y fondo de pensiones de prima media.	13
GRÁFICO 9.	Clasificación de los portafolios de inversión de los fondos de pensiones obligatorias, voluntarias y cesantías en títulos de deuda y participativos.	14
GRÁFICO 10.	Clasificación del portafolio por tipo de emisor de los fondos de pensiones obligatorias, voluntarias y cesantías.	15
GRÁFICO 11.	Clasificación del portafolio de inversiones de los fondos de pensiones obligatorias, voluntarias y cesantías por tipo de moneda o unidad de medida a marzo de 2020.	15
GRÁFICO 12.	Evolución último año del valor del portafolio de inversión fondo de reserva de pensiones del régimen de prima.	16
GRÁFICO 13.	Clasificación del portafolio de inversión de prima media.	17
GRÁFICO 14.	Clasificación del portafolio por tipo de emisor en prima media.	17
GRÁFICO 15.	Clasificación del portafolio por tipo de moneda o unidad de medida de prima media.	18

## ÍNDICE DE CUADROS

CUADRO 1.	Rentabilidad acumulada de los fondos de pensiones obligatorias – portafolio moderado, conservador, mayor riesgo y fondos de cesantías.	5
CUADRO 2.	Rentabilidad calculada desde el inicio de operaciones - NAV	5
CUADRO 3.	Rentabilidad acumulada calculada desde el inicio de los Multifondos - NAV	6
CUADRO 4.	Rentabilidad calculada para los últimos 5 años - NAV	6
CUADRO 5.	Rentabilidad calculada para los últimos 12 meses - NAV	6
CUADRO 6.	Portafolio de largo plazo - Rentabilidad calculada - NAV últimos 2 años	6
CUADRO 7.	Portafolio de corto plazo - Rentabilidad calculada - NAV últimos 3 meses	7
CUADRO 8.	Valor de los fondos.	9
CUADRO 9.	Clasificación de afiliados por rango salarial, edad y género.	10
CUADRO 10.	Afiliados.	11
CUADRO 11.	Posición en moneda extranjera y coberturas.	16

## I. RENTABILIDAD

En el Cuadro 1 se pueden observar las rentabilidades mínimas de los Fondos de Pensiones Obligatorios (FPO) y Cesantías, calculadas para cada tipo de fondo; FPO conservador 36 meses, FPO moderado a 48 meses y el FPO de mayor riesgo a 60 meses. De igual forma, se publican las rentabilidades acumuladas para los últimos 24 meses del portafolio de Largo Plazo y las rentabilidades acumuladas de los últimos tres meses para el portafolio de Corto Plazo de los fondos de cesantías<sup>1</sup>. Adicionalmente se publica la rentabilidad de cada uno de los fondos, utilizando la metodología NAV para diferentes horizontes de tiempo.

**Cuadro 1**  
**Rentabilidad mínima de los Fondos de Pensiones Obligatorias y de los Fondos de Cesantía**

AFP	FONDO DE PENSIONES OBLIGATORIAS * Hasta 31/03/2020								FONDOS DE CESANTÍA***Hasta 31/03/2020	
	FONDO CONSERVADOR		FONDO MODERADO		FONDO MAYOR RIESGO		FONDO RETIRO PROGRAMADO **		PORTAFOLIO DE LARGO PLAZO	PORTAFOLIO DE CORTO PLAZO
	Últimos 36 meses		Últimos 48 meses		Últimos 60 meses		Últimos 48 meses		Últimos 24 meses	Últimos 3 meses
	NOMINAL	REAL	NOMINAL	REAL	NOMINAL	REAL	NOMINAL	REAL	NOMINAL	NOMINAL
Protección	5,75%	2,28%	6,84%	3,01%	4,56%	0,01%	8,28%	4,39%	1,65%	3,42%
Porvenir	5,94%	2,46%	7,76%	3,89%	4,62%	0,06%	8,50%	4,61%	2,79%	2,99%
Skandia	6,32%	2,83%	7,82%	3,96%	6,21%	1,58%	8,42%	4,53%	3,02%	2,59%
Colfondos	5,82%	2,35%	7,01%	3,18%	6,67%	2,02%	8,69%	4,79%	2,75%	3,56%
Promedio	5,89%	2,41%	7,33%	3,48%	4,88%	0,31%	8,43%	4,54%	2,34%	3,23%
<b>RENTABILIDAD MÍNIMA</b>	<b>4,01%</b>		<b>4,17%</b>		<b>1,27%</b>				<b>-1,09%</b>	<b>2,31%</b>

\* El decreto 2949 de 2010 por el cual se modifica el Decreto 2550 de 2010, en su artículo 2.6.5.1.4 establece el período de cálculo de la rentabilidad mínima para los tipos de fondos de pensiones obligatorias.

\*\* Para el Fondo de Retiro Programado el Decreto 059 de 2018 estableció un periodo de transición, y modificó la metodología, el periodo de cálculo, y la verificación de la rentabilidad mínima obligatoria, para la cual se realizará una primera revisión a partir del 30 de junio de 2020.

\*\*\* El decreto 4936 de 2009 en su artículo 4 establece el período de cálculo de la rentabilidad mínima para los portafolios de los fondos de cesantía.

**Cuadro 2**  
**Rentabilidad calculada desde el inicio de operaciones - NAV**

AFP	FONDO MODERADO Hasta 31/03/2020	
	NOMINAL	REAL
Protección	15,43%	8,11%
Porvenir	14,75%	7,47%
Skandia	15,52%	8,19%
Colfondos	14,50%	7,24%
<b>SISTEMA</b>	<b>14,87%</b>	<b>7,58%</b>

Rentabilidad nominal y real calculada bajo la metodología de valor de unidad (NAV) desde julio de 1995 hasta la fecha actual.

<sup>1</sup> Desde 31 de diciembre de 2019 al 31 de marzo de 2020.

**Cuadro 3**  
**Rentabilidad acumulada calculada desde el inicio de los Multifondos - NAV**

AFP	FONDO CONSERVADOR		FONDO MODERADO		FONDO MAYOR RIESGO		FONDO RETIRO PROGRAMADO	
	NOMINAL	REAL	NOMINAL	REAL	NOMINAL	REAL	NOMINAL	REAL
Protección	7,20%	3,18%	6,68%	2,68%	5,77%	1,81%	7,88%	3,84%
Porvenir	7,15%	3,13%	6,90%	2,89%	5,43%	1,47%	7,89%	3,84%
Skandia	7,25%	3,23%	7,46%	3,43%	6,19%	2,21%	7,79%	3,75%
Colfondos	7,27%	3,24%	6,51%	2,52%	7,57%	3,54%	7,61%	3,57%
<b>Promedio</b>	<b>7,20%</b>	<b>3,18%</b>	<b>6,79%</b>	<b>2,78%</b>	<b>5,86%</b>	<b>1,89%</b>	<b>7,81%</b>	<b>3,76%</b>

Rentabilidad nominal y real calculada bajo la metodología de valor de unidad (NAV), desde el inicio de los Multifondos (marzo de 2011) hasta 31/03/2020

**Cuadro 4**  
**Rentabilidad calculada para los últimos 5 años - NAV**

AFP	FONDO CONSERVADOR		FONDO MODERADO		FONDO MAYOR RIESGO		FONDO RETIRO PROGRAMADO	
	NOMINAL	REAL	NOMINAL	REAL	NOMINAL	REAL	NOMINAL	REAL
Protección	6,72%	2,08%	6,35%	1,72%	4,56%	0,01%	7,68%	2,99%
Porvenir	6,80%	2,15%	7,25%	2,58%	4,62%	0,06%	7,90%	3,20%
Skandia	7,05%	2,39%	7,69%	3,00%	6,21%	1,58%	7,84%	3,15%
Colfondos	6,61%	1,97%	6,26%	1,64%	6,67%	2,02%	7,86%	3,17%
<b>Promedio</b>	<b>6,76%</b>	<b>2,11%</b>	<b>6,81%</b>	<b>2,16%</b>	<b>4,88%</b>	<b>0,31%</b>	<b>7,80%</b>	<b>3,10%</b>

Rentabilidad nominal y real calculada bajo la metodología de valor de unidad (NAV), para los últimos 5 años desde 31/03/2015 hasta 31/03/2020

**Cuadro 5**  
**Rentabilidad calculada para los últimos 12 meses - NAV**

AFP	FONDO CONSERVADOR		FONDO MODERADO		FONDO MAYOR RIESGO		FONDO RETIRO PROGRAMADO	
	NOMINAL	REAL	NOMINAL	REAL	NOMINAL	REAL	NOMINAL	REAL
Protección	2,41%	-1,38%	0,63%	-3,09%	-8,96%	-12,33%	5,37%	1,48%
Porvenir	3,07%	-0,74%	2,85%	-0,96%	-7,82%	-11,22%	5,64%	1,74%
Skandia	3,30%	-0,51%	2,09%	-1,69%	-4,94%	-8,45%	5,78%	1,87%
Colfondos	2,43%	-1,35%	1,19%	-2,55%	-6,84%	-10,29%	6,88%	2,93%
<b>Promedio</b>	<b>2,78%</b>	<b>-1,02%</b>	<b>1,80%</b>	<b>-1,96%</b>	<b>-7,91%</b>	<b>-11,31%</b>	<b>5,74%</b>	<b>1,83%</b>

Rentabilidad nominal y real calculada bajo la metodología de valor de unidad (NAV), para el último año desde 31/03/2019 hasta 31/03/2020

**Cuadro 6**  
**Portafolio de Largo plazo - Rentabilidad calculada últimos 2 años**

AFP	FONDO DE CESANTÍA Portafolio Largo Plazo Hasta 31/03/2020	
	NOMINAL	REAL
Protección	1,65%	-1,81%
Porvenir	2,79%	-0,72%
Skandia	3,02%	-0,49%
Colfondos	2,75%	-0,75%
<b>Promedio</b>	<b>2,34%</b>	<b>-1,14%</b>

Rentabilidad nominal y real calculada para los últimos 24 meses bajo la metodología de valor de unidad (NAV), desde 31/03/2018 hasta 31/03/2020.

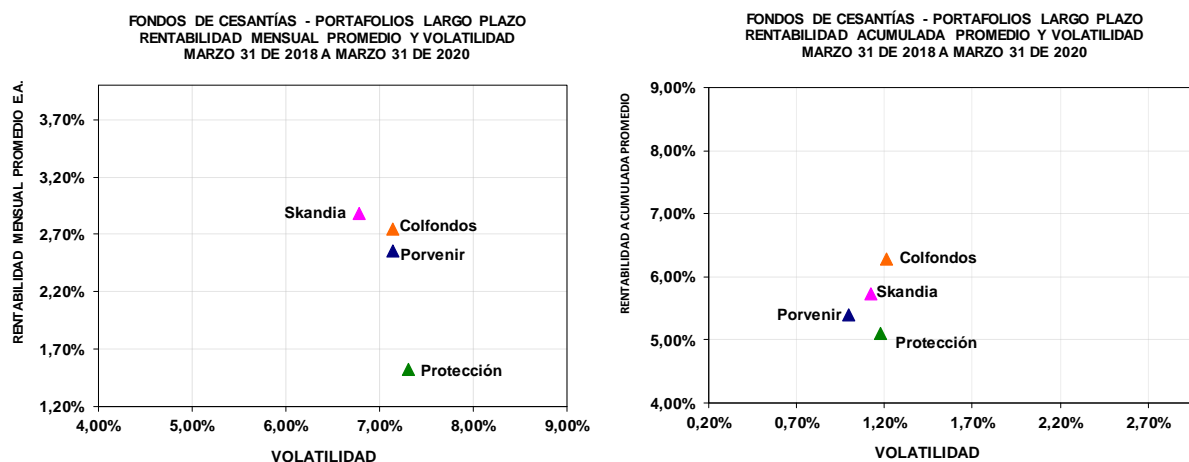
**Cuadro 7**  
**Portafolio de Corto plazo - Rentabilidad calculada últimos 3 meses**

AFP	FONDO DE CESANTÍA Portafolio Corto Plazo Hasta 31/03/2020	
	NOMINAL	REAL
Protección	3,42%	-3,21%
Porvenir	2,99%	-3,62%
Skandia	2,59%	-3,99%
Colfondos	3,56%	-3,09%
<b>Promedio</b>	<b>3,23%</b>	<b>-3,40%</b>

Rentabilidad nominal y real calculada para los últimos 3 meses bajo la metodología de valor de unidad (NAV), desde 31/12/2019 hasta 31/03/2020.

La rentabilidad mensual promedio de los Portafolios de Largo Plazo de los fondos de cesantías, durante los últimos 24 meses estuvo entre 1.52% y 2.88%, con volatilidades anualizadas de 6.78% y 7.31%. Por su parte, la rentabilidad acumulada de los últimos 24 meses estuvo entre 5.11% y 6.28% E.A., con volatilidades anualizadas de 1% y 1.21% (Gráfico 1).

**Gráfico 1**



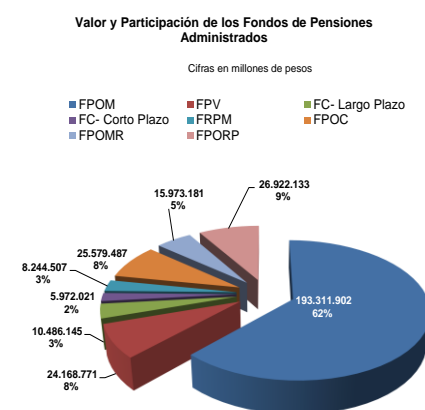
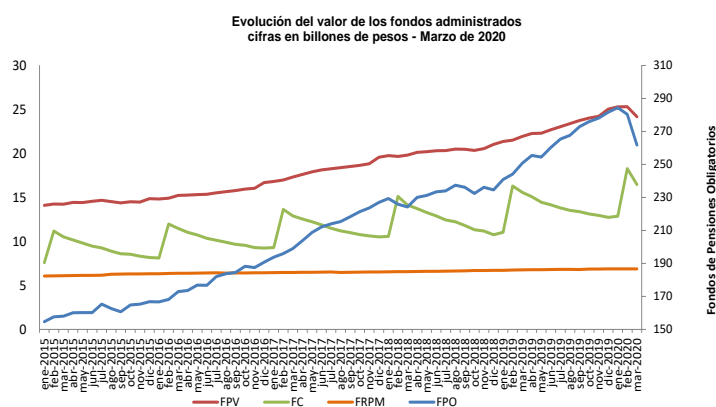
Fuente: Informes presentados por las AFP

El Decreto 59 de 2018, reemplazó el portafolio de referencia por índices de mercado, la SFC mediante Circular Externa 35 de 2018, indicó los índices de mercado a utilizar para el cálculo de la rentabilidad mínima obligatoria a partir del mes de abril de 2019.

## II. VALOR DE LOS FONDOS<sup>2</sup>

Al 31 de marzo de 2020 el total de los recursos administrados por los diferentes tipos de Fondos de Pensiones Obligatorias (FPO), los Fondos de Pensiones Voluntarias (FPV), los Fondos de Cesantías (FC), y los Fondos de Reservas de Pensiones del Régimen de Prima Media (FRPM) ascendieron a \$310.66 billones (b). Con respecto al mismo mes del año anterior, este monto representa un aumento de 4.42%, 10.15%, 5.62% y una disminución de -9.56% en su orden.

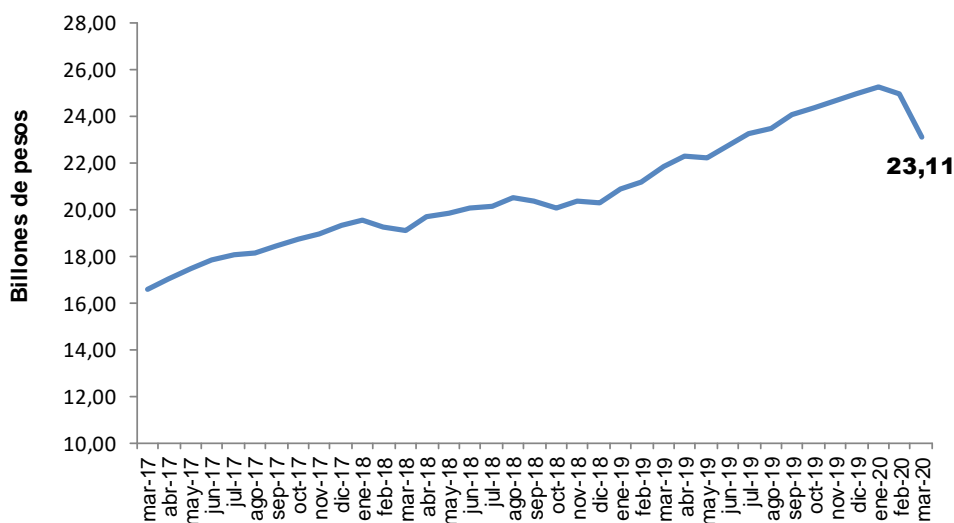
**Gráfico 2**



Vale la pena señalar que del total de recursos administrados por los Fondos de Pensiones Obligatorias (FPO), \$ 23.11 billones corresponden a recursos del Fondo de Garantía de Pensión Mínima (Gráfico 3).

**Gráfico 3**

### **Evolución fondo de garantía de pensión mínima - FPO**



Fuente: Estados financieros remitidos por las entidades

<sup>2</sup> Valor de los fondos, corresponde al valor remitido por las entidades en la cuenta de patrimonio.



En el Cuadro 8 se presenta el valor individual y los porcentajes de cada uno de los FPO, FPV, FC y el valor de los FRPM para el corte del 31 de marzo de 2020.

**Cuadro 8**  
Valor de los fondos al 31 de Marzo de 2020

Fondos de Pensiones Obligatorias	Fondos Moderado		Fondo Conservador		Fondo de Mayor Riesgo		Fondo de Retiro Programado	
	Millones de \$	Porcentaje	Millones de \$	Porcentaje	Millones de \$	Porcentaje	Millones de \$	Porcentaje
PROTECCION	67.106.333	34,7%	7.912.485	30,9%	5.930.365	37,13%	12.686.044	47,1%
PORVENIR	89.849.228	46,5%	12.224.759	47,8%	6.807.149	42,62%	7.349.848	27,3%
SKANDIA	11.331.835	5,9%	1.651.489	6,5%	1.102.156	6,90%	2.118.171	7,9%
SKANDIA PLAN ALTERNATIVO	394.761	0,2%		0,0%		0,00%		0,0%
COLFONDOS	24.629.745	12,7%	3.790.754	14,8%	2.133.511	13,36%	4.768.071	17,7%
<b>Total</b>	<b>193.311.902</b>	<b>100,0%</b>	<b>25.579.487</b>	<b>100,0%</b>	<b>15.973.181</b>	<b>100,00%</b>	<b>26.922.133</b>	<b>100,0%</b>

Fondos de Pensiones Voluntarias		
Fondo	Millones de \$	Porcentaje
PROTECCION	8.916.748	36,9%
PROTECCION SMURFIT	104.323	0,4%
PORVENIR	4.456.392	18,4%
SKANDIA	5.858.192	24,2%
COLFONDOS	1.386.160	5,7%
COLSEGUROS	285.256	1,2%
FIDUALIANZA ABIERTO VISION	665.821	2,8%
FIDUPOPULAR PLAN FUTURO MULTIOPCION	88.570	0,4%
FIDUDAVIVIENDA DAFUTURO	1.759.175	7,3%
MULTIACCION	16.881	0,1%
FIDUCIARIA CREDICORP	166.824	0,7%
SERVITRUST GNB SUDAMERIS	47.420	0,2%
FIDUCIARIA BTG PACTUAL	405.149	1,7%
RENTA 4 & GLOBAL FIDUCIARIA S.A	11.756	0,0%
FIDUCIARIA COOMEVA S.A	105	0,0%
<b>Total</b>	<b>24.168.771</b>	<b>100,0%</b>

Fuente: Estados financieros remitidos por las entidades.  
Cifras sujetas a verificación y rectificación.

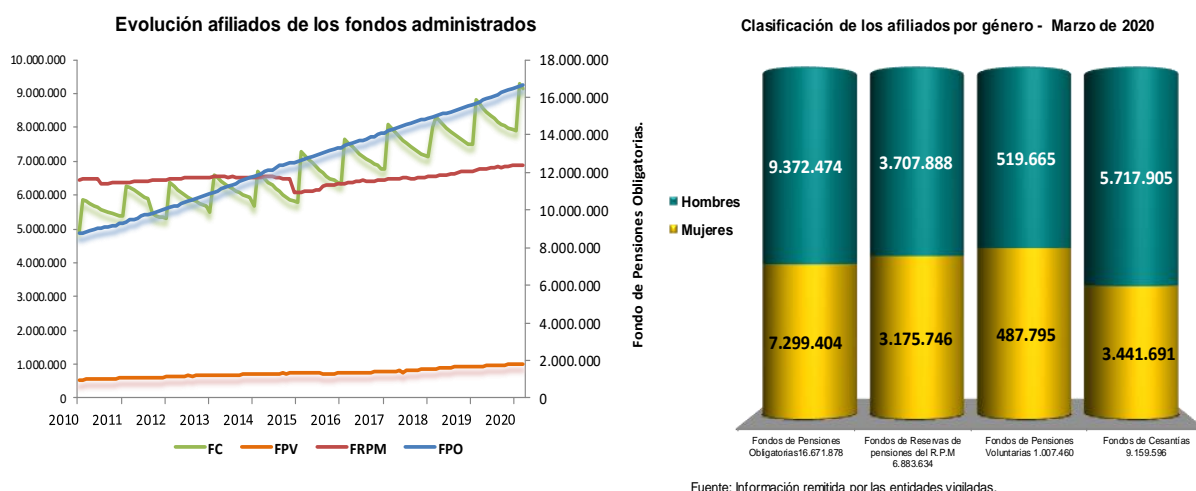
Fondos de Cesantías	Fondos de Cesantías - Portafolio Largo Plazo		Fondos de Cesantías - Portafolio Corto Plazo	
	Millones de \$	Porcentaje	Millones de \$	Porcentaje
PROTECCION	4.056.132	38,7%	2.276.063	38,1%
PORVENIR	5.040.307	48,1%	3.009.096	50,4%
SKANDIA	275.934	2,6%	122.564	2,1%
COLFONDOS	1.113.771	10,6%	564.298	9,4%
<b>Total</b>	<b>10.486.145</b>	<b>100,0%</b>	<b>5.972.021</b>	<b>100,0%</b>

FRPM		
Fondos	Millones de \$	Porcentaje
CAXDAC	1.450.253	17,6%
FONPRECON	-128.864	-1,6%
FONDOANTIOQUIA	284.614	3,5%
COLPENSIONES	6.638.504	80,5%
<b>Total</b>	<b>8.244.507</b>	<b>100,0%</b>

### III. AFILIADOS

El número total de afiliados de los FPO, FC, FPV y FRPM ascendió a 33,722,568 al 31 de marzo de 2020, con respecto al mismo mes del año anterior, los FPO, FC, FPV y FRPM presentan una variación de 5.61%, 5.37%, 7.34% y 1.84% respectivamente. En el Gráfico 4 se destaca la participación de los afiliados por género para cada uno de los fondos mencionados.

Gráfico 4



A continuación, se presenta la clasificación de los afiliados según el ingreso base de cotización. Vale la pena resaltar que la mayoría de estos afiliados se ubican en el primer rango salarial que corresponde a menor o iguales a dos salarios mínimos. (Ver Cuadro 9).

Cuadro 9

Clasificación de afiliados por rango salarial, edad, género - Marzo de 2020

	Fondos de Reservas de pensiones del Régimen de Prima Media		Fondos de Pensiones Voluntarias		Fondos de Pensiones Obligatorias Moderado		Fondos de Pensiones Obligatorias Conservador *		Fondos de Pensiones Obligatorias Mayor Riesgo	
Salarios mínimos	Hombres	Mujeres	Hombres	Mujeres	Hombres	Mujeres	Hombres	Mujeres	Hombres	Mujeres
Menor o igual a 2	3.290.871	2.851.164	393.348	394.126	1.096.693	1.109.455	448.866	506.942	6.768.920	4.892.369
Mayor a 2 y menor igual a 4	212.413	172.544	38.599	30.809	84.621	76.430	34.959	39.860	551.491	409.700
Mayor a 4 y menor igual a 16	187.674	144.253	56.262	41.353	56.392	46.552	27.965	28.019	268.050	173.965
Mayor a 16	16.930	7.785	31.456	21.507	8.703	4.508	4.202	2.560	21.612	9.044
Rango de edad	Hombres	Mujeres	Hombres	Mujeres	Hombres	Mujeres	Hombres	Mujeres	Hombres	Mujeres
Hasta 34 años	433.141	395.939	146.936	150.393	10.530	10.148	2.849	1.484	4.883.445	3.987.495
entre 35 y 49 años	1.092.989	1.029.094	202.024	186.808	468.842	1.040.475	4.148	2.063	2.725.634	1.497.422
50 ó más años	2.181.758	1.750.713	170.705	150.594	767.037	186.322	508.995	573.834	994	161

Fuente: Información remitida por las entidades formatos 206, 201 y 491

\* Se incluyen afiliados a los fondos de convergencia

El Cuadro 10 presenta el total de los afiliados para cada uno de los FPO, FPV, FC y FRPM al 31 de marzo de 2020. Mientras que el 61.03% de los afiliados a los FPO son no cotizantes<sup>3</sup> (10,174,344 personas), para los FRPM esta población representa el 61.58% (4,239,005 personas) del total de afiliados<sup>4</sup>.

**Cuadro 10**  
Afiliados al 31 de Marzo de 2020

Fondo	Fondos de Pensiones Obligatorias Moderado		Fondos de Pensiones Obligatorias Conservador		Convergencia						Fondos de Pensiones Obligatorias Mayor Riesgo	
	Afiliados	%	Afiliados Conservador	%	Afiliados Conservador-Moderado	%	Afiliados Conservador-Mayor Riesgo	%	Afiliados Moderado-Mayor Riesgo	%	Afiliados	%
PROTECCION	381.326	29,5%	142.318	30,1%	180.322	29,1%	278	71,6%	365.543	30,7%	3.837.023	29,3%
PORVENIR	717.027	55,5%	251.475	53,2%	342.272	55,2%	17	4,4%	649.646	54,6%	7.740.386	59,1%
SKANDIA	16.601	1,3%	5.875	1,2%	6.001	1,0%	57	14,7%	12.975	1,1%	81.552	0,6%
COLFONDOS	177.416	13,7%	73.289	15,5%	91.433	14,7%	36	9,3%	162.553	13,7%	1.436.190	11,0%
SKANDIA ALTERNATIVO	267	0,02%										
<b>Total</b>	<b>1.292.637</b>	<b>100,0%</b>	<b>472.957</b>	<b>100,0%</b>	<b>620.028</b>	<b>100,0%</b>	<b>388</b>	<b>100,0%</b>	<b>1.190.717</b>	<b>100,0%</b>	<b>13.095.151</b>	<b>100,0%</b>

Fondo de Reservas del Régimen de Prima Media		
Fondos	Afiliados	%
CAXDAC	439	0,01%
FONPRECON	750	0,01%
PENSIONES DE ANTIOQUIA	363	0,01%
COLPENSIONES	6.882.082	99,98%
<b>Total</b>	<b>6.883.634</b>	<b>100,00%</b>

Fondos de Cesantías		
Fondo	Afiliados	%
PROTECCION	3.140.457	34,3%
PORVENIR	5.035.593	55,0%
SKANDIA	55.839	0,6%
COLFONDOS	927.707	10,1%
<b>Total</b>	<b>9.159.596</b>	<b>100,0%</b>

Fuente: Información remitida por las entidades formatos 93, 96, 206 y 491.  
\*Administrados por Protección.

Fondos de Pensiones Voluntarias		
Fondo	Afiliados	%
PROTECCION	441.576	43,8%
SMURFIT*	1.844	0,2%
PORVENIR	183.144	18,2%
SKANDIA	82.751	8,2%
COLFONDOS	50.583	5,0%
COLSEGUROS	44.682	4,4%
FIDUALIANZA ABIERTO VISION	16.270	1,6%
FIDUPOPULAR PLAN FUTURO	12.573	1,2%
FIDUDAVIENDA DAFUTURO	169.135	16,8%
MULTIACCIÓN	432	0,0%
FIDUCIARIA CREDICORP	394	0,0%
SERVITRUST GNB SUDAMERIS	866	0,1%
FIDUCIARIA BTG PACTUAL	1.233	0,1%
RENTA 4 & GLOBAL FIDUCIARIA	7	0,0%
FIDUCOOMEVA	1.970	0,2%
<b>Total</b>	<b>1.007.460</b>	<b>99,8%</b>

Así mismo, del total de afiliados a los FPO, el 51.67% corresponde a afiliados inactivos<sup>5</sup> (8,614,725 personas), mientras que para los afiliados a Colpensiones<sup>6</sup> el 54.67% corresponde a esta clasificación (3,762,206 personas).

Por medio del Decreto 959 de 2018, el Ministerio de Hacienda y Crédito Público estableció las reglas de asignación por defecto para los afiliados a las AFP que, con corte al pasado mes de marzo, aún no hubiesen elegido uno de los fondos del esquema de multifondos. De acuerdo con dicho decreto, a partir del mes de marzo, las AFP asignarán los aportes de los afiliados no pensionados que no hayan elegido fondo a los fondos de Mayor Riesgo y Moderado, siguiendo para ellos unos parámetros según edad y género.

Según establece el artículo primero del Decreto 959 de 2018, los hombres menores de 47 y las mujeres menores de 42 años, que a marzo de 2019 no hubiesen elegido tipo de fondo, serán afiliados en adelante por defecto al fondo Mayor Riesgo. Dichos afiliados mantendrán el saldo acumulado de su

3 Se entiende como no cotizantes a aquellos afiliados no pensionados, para quienes no se efectuó la cotización obligatoria durante el mes para el cual reporta.

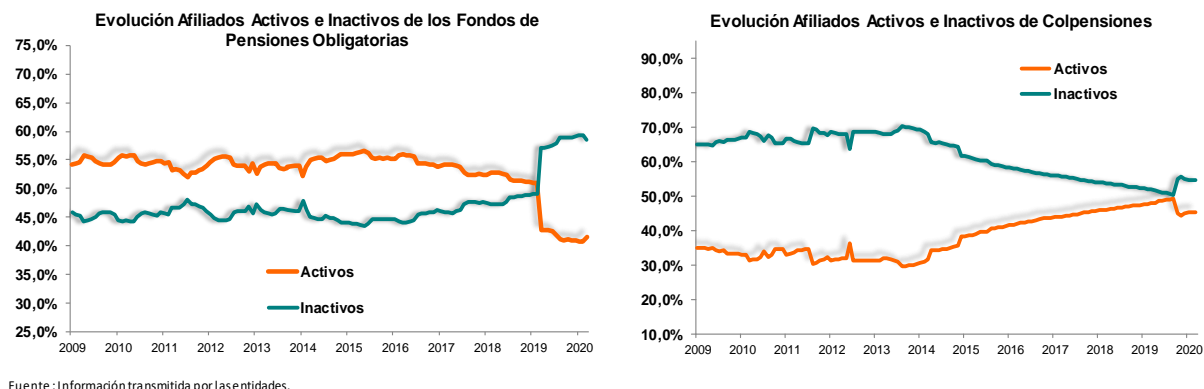
4 El número de afiliados cotizantes a los FPO fue de 6,497,534 y a los FRPM fue 2,644,629.

5 Los afiliados inactivos son aquellos que no han efectuado cotizaciones en por lo menos los últimos seis meses.

6 El número de afiliados activos a los FPO fue de 8,057,153 y a COLPENSIONES fue 3,119,876.

ahorro individual en el fondo Moderado, mientras que los nuevos aportes estarán destinados al fondo de Mayor Riesgo.

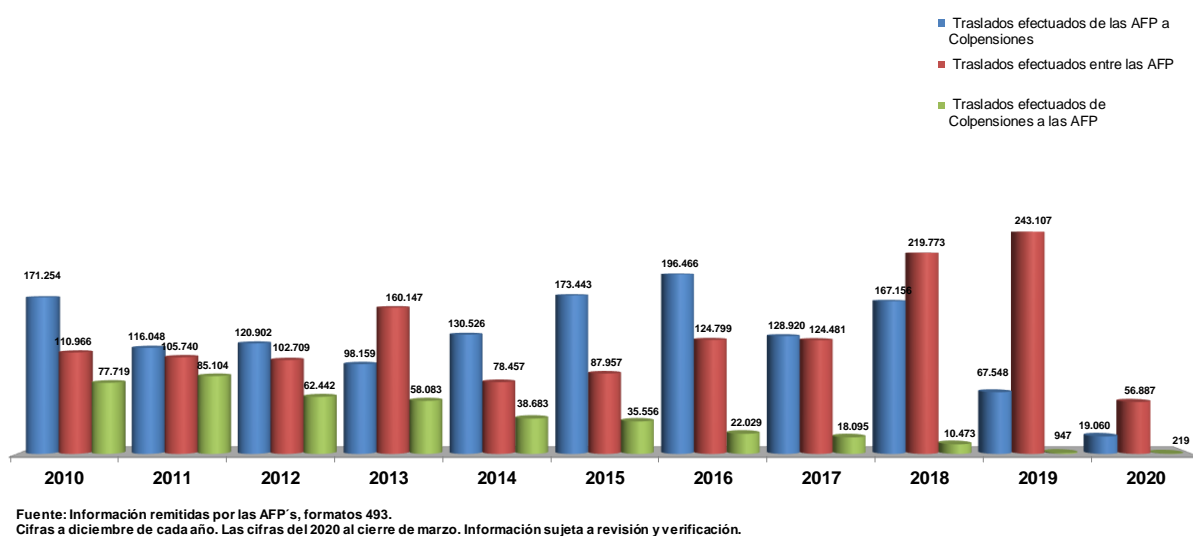
**Gráfico 5**



En el Gráfico 6 se presenta la evolución de los afiliados que se han trasladado al interior del Sistema General de Pensiones para los cortes de fin de año entre 2008 y lo corrido de 2020.

**Gráfico 6**

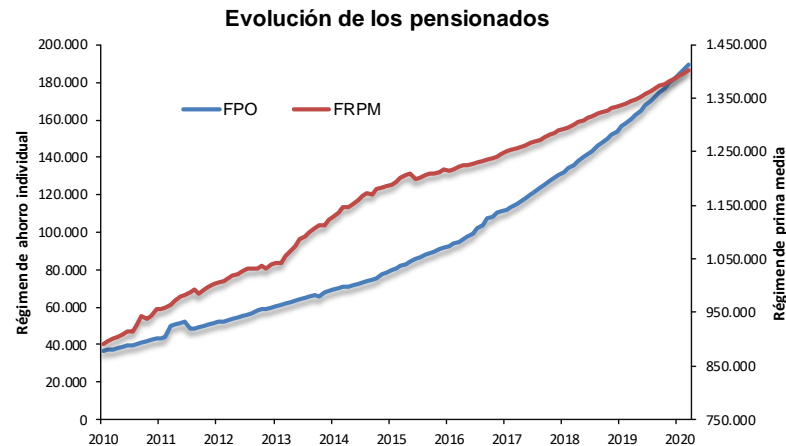
**Traslados de afiliados del Sistema General de Pensiones**



## IV. PENSIONADOS

Del número total de pensionados del Sistema General de Pensiones al 31 de marzo de 2020 (gráficos 7 y 8), 88.11% corresponde a los pensionados de los FRPM (1,403,436 personas) y el porcentaje restante a los pensionados de los FPO del RAIS (189,435 personas).

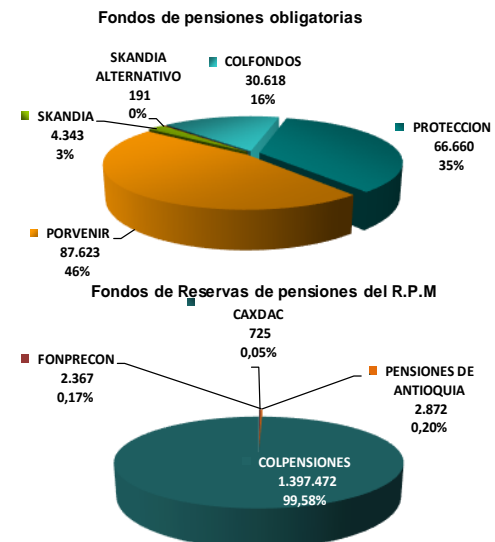
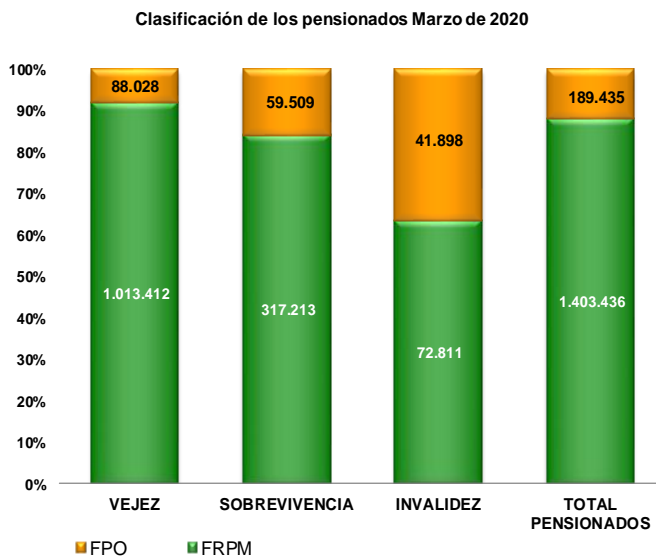
Gráfico 7



Fuente: Información remitida por las entidades, formtos 495 y 205.

De otra parte, del total de pensionados de los FPO del RAIS el 31.41% corresponde a pensionados por sobrevivencia, el 22.12% a pensionados por invalidez y el restante 46.47% a pensionados por vejez. Con respecto a los pensionados de los FRPM, el 72.21% representa los pensionados por vejez, el 22.60% los de sobrevivencia y el 5.19% a los pensionados por invalidez.

Gráfico 8



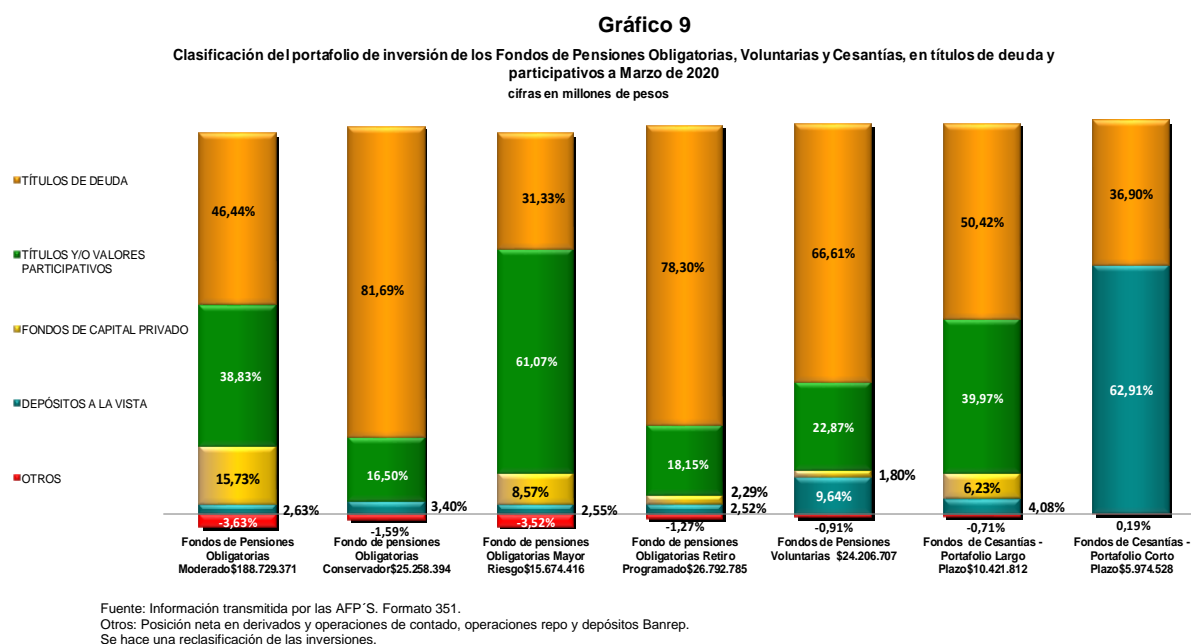
## V. PORTAFOLIO DE INVERSION

### i. Fondos de Pensiones Obligatorias, Voluntarias y Fondos de Cesantías

Al cierre de marzo de 2020 el valor del portafolio de los FPO Moderado, Conservador, de Mayor Riesgo y Especial de Retiro Programado se ubicó en \$188.73b, \$25.26b, \$15.67b y \$26.79b, respectivamente. En conjunto los fondos obligatorios aumentaron 2.62% respecto a marzo de 2020.

Por su parte los FPV<sup>7</sup>, los FC Largo Plazo y los FC Corto Plazo, se ubicaron en \$24.21b, \$10.42b, \$5.97b, montos que corresponden a un aumento anual de 9.77%, 1.59% y 11.55% respectivamente.

La inversión en títulos de deuda constituye el rubro más significativo para el caso de los FPO Moderado 46.44%, FPO Conservador 81.69%, FPO Especial de Retiro Programado 78.30%, los FPV 66.61% y los FC-Largo Plazo 50.42%. Por su parte los títulos y valores participativos tienen una mayor proporción en el FPO de Mayor Riesgo 61.07%.

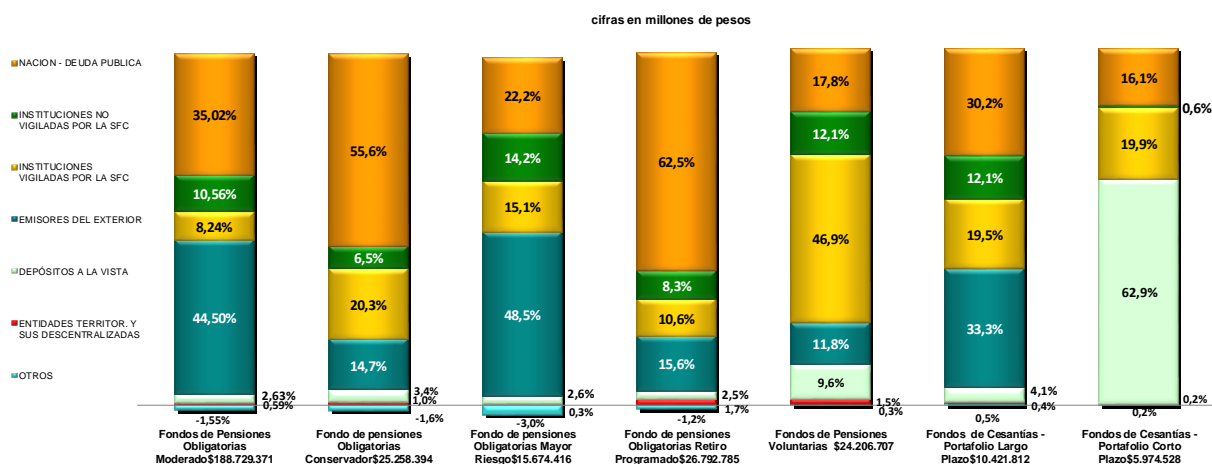


En el Gráfico 10 se presenta la clasificación del portafolio por tipo de emisor para cada uno de los tipos de fondos de los FPO, los FPV y FC (para cada uno de los portafolios que lo componen, Portafolio de Corto Plazo y Largo Plazo).

<sup>7</sup> Para el corte de marzo, las entidades 5-62 Fiducomeva y 5-63 Renta 4 Fiduciaria, presenta inconsistencias con el cruce de información del formato 351 y CUIF.

**Gráfico 10**

Clasificación del portafolio por tipo de emisor de los Fondos de Pensiones Obligatorias, Voluntarias y Cesantías - Marzo de 2020



Fuente: información transmitida por las Afp's. Formato 351.

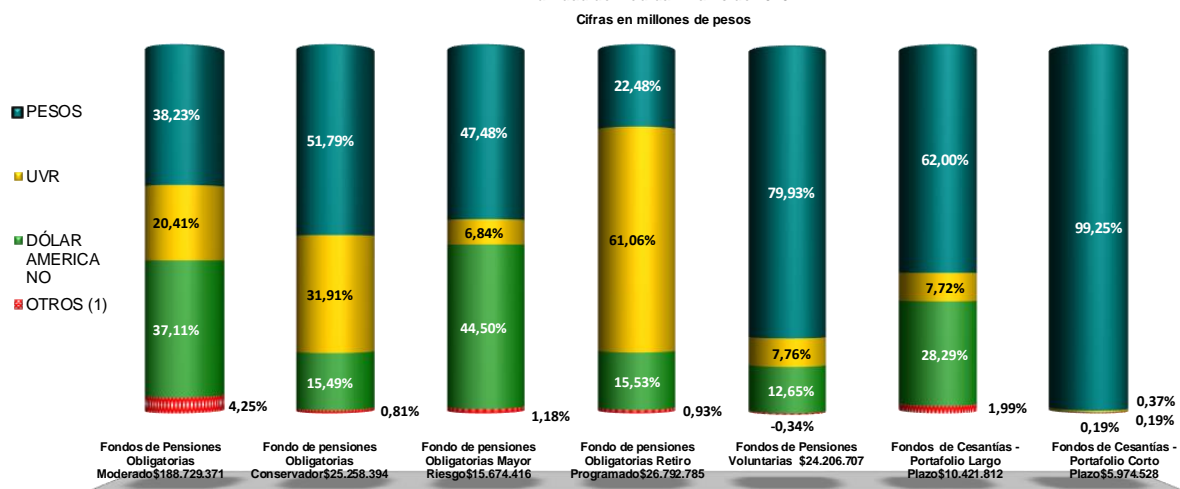
\* Otros: incluye operaciones repo, posición neta en derivados y participaciones en fondos de capital privado nacionales y depósitos remunerados del Banco de la República.

En la Gráfica 11 se presenta la composición del portafolio de inversiones por tipo de moneda o unidad de medida. Los fondos concentran la mayor parte de sus inversiones en instrumentos denominados en pesos, con la siguiente composición para cada caso: FPO Moderado 38.23% FPO Conservador 51.79%, FPO de Mayor Riesgo 47.48%, FPO Especial de Retiro Programado 22.48%, FPV 79.93%, FC–Largo Plazo 62% y FC–Corto Plazo 99.25%.

Por su parte, la composición en UVR es para los FPO Moderado 20.41%, FPO Conservador 31.91%, FPO de Mayor Riesgo 6.84%, FPO Especial de Retiro Programado 61.06%, FPV 7.76% y FC-Largo Plazo 7.72%.

**Gráfico 11**

Clasificación del portafolio de inversiones de los Fondos de Pensiones Obligatorias, Voluntarias y Cesantías, por tipo de moneda o unidad de medida - Marzo de 2020



Fuente: Información transmitida por las AFP'S. Formato 351.

(1) Dólar Australiano, Dólar Canadiense, Libra, Yen, Euro, Real, Peso Mexicano y Nuevo Sol Peruano.

En cuanto a la posición en moneda extranjera se observa que los FPO Moderado tienen el 44.68%, cubierto frente al riesgo de fluctuación de la tasa de cambio, los FPO Conservador 49.52%, FPO de Mayor Riesgo 67.11% y FPO Especial Retiro Programado 42.97%. Finalmente, la proporción cubierta frente al riesgo cambiario para los FC–Largo Plazo es 16.22% y los FPV el 38.21% cuadro 11.

**Cuadro 11**

Posición en moneda extranjera y coberturas - Marzo de 2020  
cifras en miles. TCRM \$4054,54

	Fondos de Pensiones Obligatorias Moderado	Fondos de Cesantías - Portafolios de Largo Plazo	Fondos de Pensiones Voluntarias	Fondos de Pensiones Obligatorias Conservador	Fondos de Pensiones Obligatorias Mayor Riesgo	Fondos de Pensiones Obligatorias Retiro Programado
Inversión en moneda extranjera expresada en US \$ (A)	20.940.610	796.552	789.097	1.113.983	1.901.907	1.171.688
Cobertura sobre inversión en moneda extranjera expresada en US \$ (B)	9.356.185	129.212	301.503	551.613	1.276.371	503.449
Inversión en moneda extranjera sin cobertura expresada en US \$, (A-B=C)	11.584.426	667.340	487.594	562.370	625.536	668.239
Porcentaje cubierto de la inversión en moneda extranjera (B / A = D)	44,68%	16,22%	38,21%	49,52%	67,11%	42,97%
Inversión en moneda extranjera expresada en pesos, sin cobertura (C* TRM =E)	46.969.517.879	2.705.756.712	1.976.968.416	2.280.151.771	2.536.259.936	2.709.400.211
Valor del fondo en miles de pesos (F)	188.729.370.644	10.421.812.039	24.206.706.921	25.258.393.575	15.674.416.088	26.792.784.880
Porcentaje del fondo sin cobertura (E / F)	24,9%	26,0%	8,2%	9,0%	16,2%	10,1%

Fuente: Información transmitida por las APF. Formatos: 468, 472 y 351.

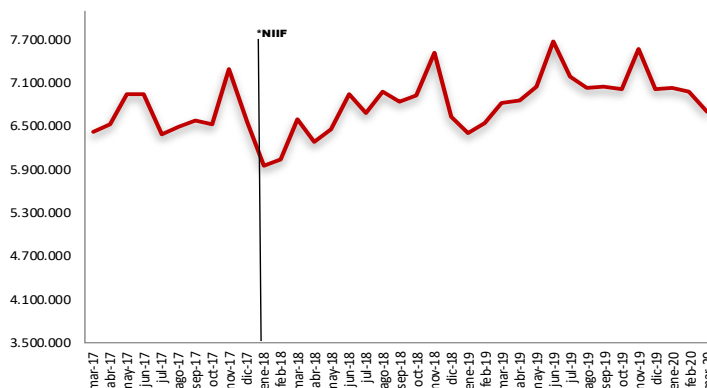
En el Anexo se presenta una evolución de la composición del portafolio de los FPO para todos los fondos, FC- portafolio de Largo Plazo y FPV por títulos de deuda y participativos, emisor y moneda, para los últimos dos años. Para el caso de los FC – portafolio de Corto Plazo se presenta la relación de lo corrido del último año.

## ii. Fondo de las Reservas de Pensiones del Régimen de Prima Media

El saldo de los portafolios administrados por los FRPM a marzo de 2020 se ubicó en \$6.70 b (Gráfico 12).

**Gráfico 12**

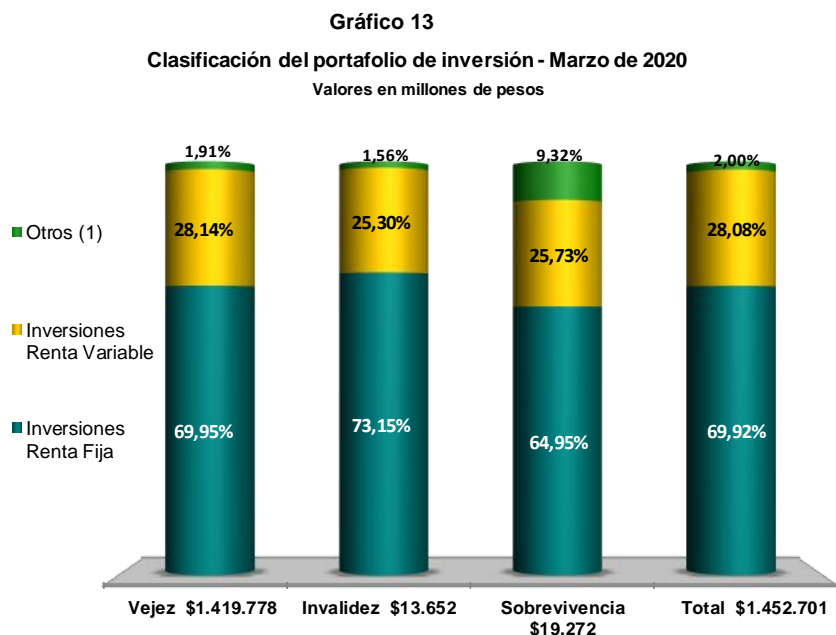
Evolución del valor del portafolio de inversión Fondo de Reservas de Pensiones del Régimen de Prima Media  
(Cifras en millones de pesos)



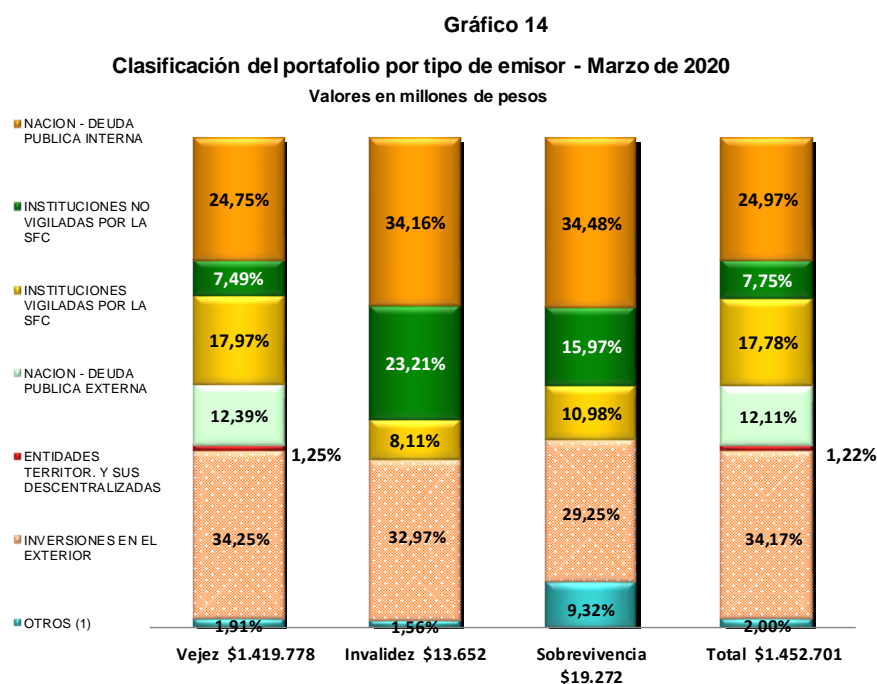
Fuente: Cifras transmitidos hasta el 31 de Marzo de 2020.



Por su parte, el portafolio de inversiones de CAXDAC<sup>8</sup> al 31 de marzo de 2020 se ubicó en \$1.45b En los Gráficos 13, 14, y 15 se presenta la composición del portafolio para esta entidad por tipo de inversión, emisor y por tipo de moneda o unidad de medida.

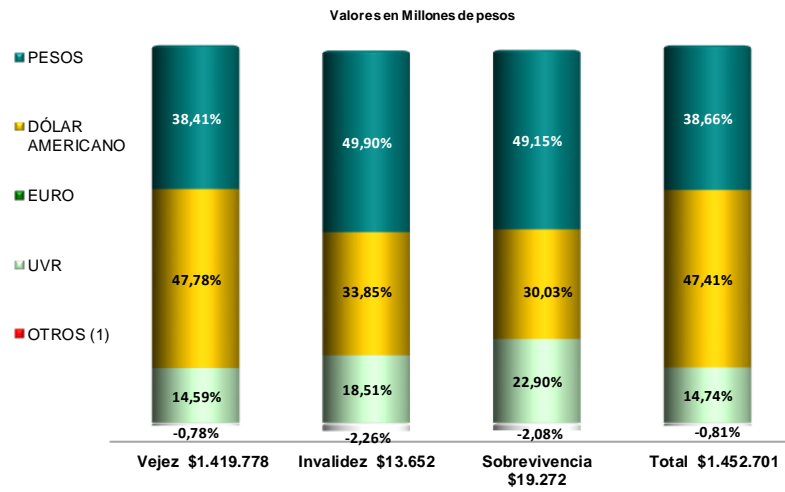


Fuente: Información transmitida por Caxdac. Formato 351.  
(1) Depósitos a la vista y posición neta en derivados

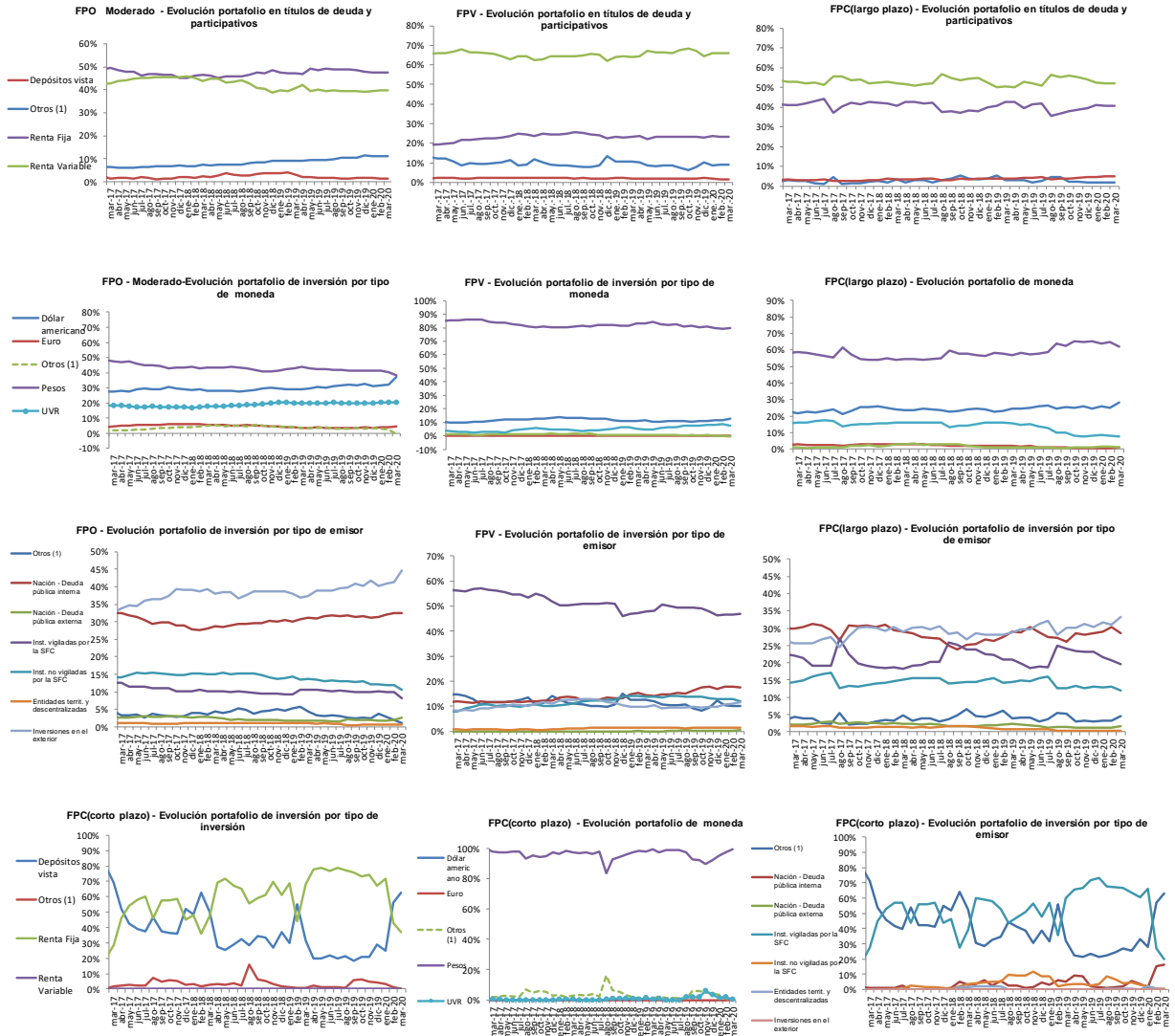


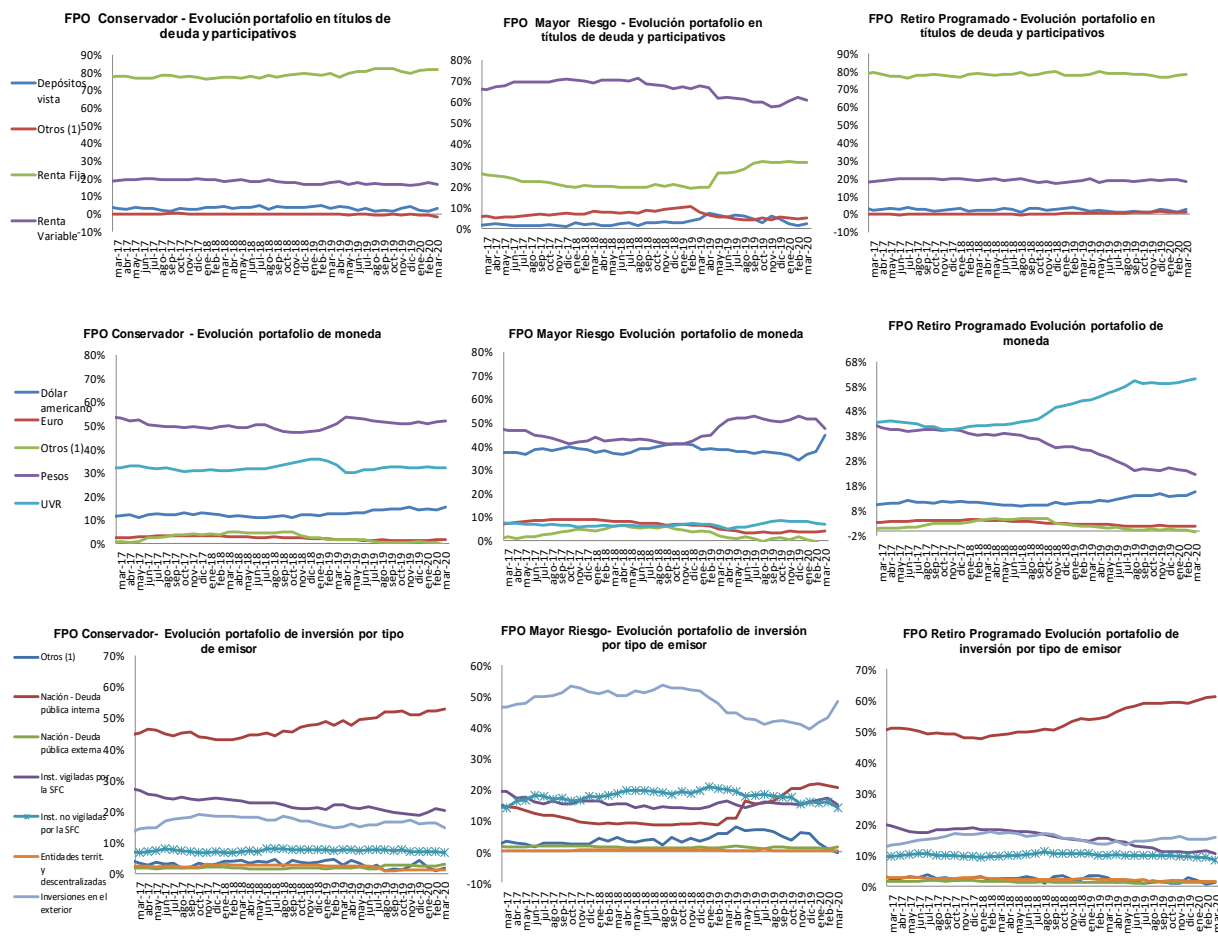
<sup>8</sup> CAXDAC El régimen de inversiones será el mismo al establecido para el Fondo Moderado en los términos previstos en el Título 12 del Libro 6 de la Parte 2 del Decreto 2555 de 2010.

**Gráfico 15**  
**Clasificación del portafolio por tipo de moneda o unidad de medida**  
**Marzo de 2020**



## Anexos





## VI. PUBLICACIÓN DE INFORMACIÓN A LOS FONDOS DE PENSIONES, CESANTÍAS, Y ENTIDADES DEL RÉGIMEN DE PRIMA MEDIA<sup>9</sup>

A continuación, se presenta el enlace de la página de la Superintendencia Financiera [www.superfinanciera.gov.co](http://www.superfinanciera.gov.co) en donde podrá encontrar información detallada por cada uno de los fondos de pensiones obligatorias, fondos de pensiones voluntarias, fondos de cesantía y entidades administradas por el Régimen de Prima Media más recientes.

### Fondos de Pensiones y Cesantías

#### **Sociedades Administradoras de Fondos de Pensiones y de Cesantía** **Estadísticas de los fondos administrados**

- Valor del Fondo
  - [Fondos de Pensiones Obligatorias](#)
  - [Fondos de Pensiones Voluntarias](#)
  - [Fondos de Cesantía](#)
- Afiliados
  - [Fondos de Pensiones Obligatorias](#)
  - [Fondos de Pensiones Voluntarias](#)
  - [Fondos de Cesantía](#)
- Portafolio de Inversión
  - [Fondos de Pensiones Obligatorias](#)
  - [Fondos de Pensiones Voluntarias](#)
  - [Fondos de Cesantía](#)
- Rentabilidad
  - [Fondos de Pensiones Obligatorias](#)
  - [Fondos de Cesantía](#)

#### **Entidades Administradoras del Régimen de Prima Media con Prestación Definida**

##### **Estadísticas de los Fondos Administrados**

- [Valor del Fondo](#)
- [Afiliados](#)
- [Pensionados](#)
- [Portafolio de Inversión](#)

<sup>9</sup> Para utilizar directamente los enlaces aquí publicados, señale la dirección subrayada al tiempo que presiona la tecla CTRL.

En este informe se registran las principales cifras de los fondos de pensiones obligatorias, fondos de pensiones voluntarias, fondos de cesantías y fondos de reservas de pensiones del régimen de prima media al cierre de Marzo de 2020, basado en la información reportada por las entidades vigiladas por la Superintendencia Financiera de Colombia con corte al 23 de Abril de 2020. Las cifras son preliminares y están sujetas a verificación.