

# Informe mensual Fondos de Pensiones y Cesantías



**FEBRERO  
2020**

## CONTENIDO

<b>I.</b>	<b>RENTABILIDAD.</b>	<b>5</b>
<b>II.</b>	<b>VALOR DE LOS FONDOS.</b>	<b>8</b>
<b>III.</b>	<b>AFILIADOS.</b>	<b>10</b>
<b>IV.</b>	<b>PENSIONADOS.</b>	<b>13</b>
<b>V.</b>	<b>PORTAFOLIO DE INVERSIÓN.</b>	<b>14</b>
	<b>i. Fondos de Pensiones Obligatorias, Voluntarias y Fondos de Cesantías.</b>	<b>14</b>
	<b>ii. Fondo de las Reservas de Pensiones del Régimen de Prima Media.</b>	<b>16</b>
<b>VI.</b>	<b>PUBLICACIÓN DE INFORMACIÓN DE LOS FONDOS DE PENSIONES, CESANTÍAS, Y ENTIDADES DEL RÉGIMEN DE PRIMA MEDIA.</b>	<b>19</b>

## ÍNDICE DE GRÁFICOS

GRÁFICO 1.	Rentabilidad mensual promedio y rentabilidad acumulada con volatilidades de los fondos de cesantías – largo plazo.	7
GRÁFICO 2.	Evolución del valor de los fondos.	8
GRÁFICO 3.	Evolución fondo de garantía de pensión mínima – FPO.	8
GRÁFICO 4.	Evolución afiliados de los fondos administrados y clasificación por género.	10
GRÁFICO 5.	Evolución afiliados activos e inactivos de los fondos de pensiones obligatorias y Colpensiones.	12
GRÁFICO 6.	Traslados de afiliados entre las AFP y Colpensiones.	12
GRÁFICO 7.	Evolución de los pensionados.	13
GRÁFICO 8.	Clasificación de los pensionados, fondos de pensiones obligatorias y fondo de pensiones de prima media.	13
GRÁFICO 9.	Clasificación de los portafolios de inversión de los fondos de pensiones obligatorias, voluntarias y cesantías en títulos de deuda y participativos.	14
GRÁFICO 10.	Clasificación del portafolio por tipo de emisor de los fondos de pensiones obligatorias, voluntarias y cesantías.	15
GRÁFICO 11.	Clasificación del portafolio de inversiones de los fondos de pensiones obligatorias, voluntarias y cesantías por tipo de moneda o unidad de medida a febrero de 2020.	15
GRÁFICO 12.	Evolución último año del valor del portafolio de inversión fondo de reserva de pensiones del régimen de prima.	16
GRÁFICO 13.	Clasificación del portafolio de inversión de prima media.	17
GRÁFICO 14.	Clasificación del portafolio por tipo de emisor en prima media.	17
GRÁFICO 15.	Clasificación del portafolio por tipo de moneda o unidad de medida de prima media.	18

## ÍNDICE DE CUADROS

CUADRO 1.	Rentabilidad acumulada de los fondos de pensiones obligatorias – portafolio moderado, conservador, mayor riesgo y fondos de cesantías.	5
CUADRO 2.	Rentabilidad calculada desde el inicio de operaciones - NAV	5
CUADRO 3.	Rentabilidad acumulada calculada desde el inicio de los Multifondos - NAV	6
CUADRO 4.	Rentabilidad calculada para los últimos 5 años - NAV	6
CUADRO 5.	Rentabilidad calculada para los últimos 12 meses - NAV	6
CUADRO 6.	Portafolio de largo plazo - Rentabilidad calculada - NAV últimos 2 años	6
CUADRO 7.	Portafolio de corto plazo - Rentabilidad calculada - NAV últimos 3 meses	7
CUADRO 8.	Valor de los fondos.	9
CUADRO 9.	Clasificación de afiliados por rango salarial, edad y género.	10
CUADRO 10.	Afiliados.	11
CUADRO 11.	Posición en moneda extranjera y coberturas.	16

## I. RENTABILIDAD

En el Cuadro 1 se pueden observar las rentabilidades mínimas de los Fondos de Pensiones Obligatorios (FPO) y Cesantías, calculadas para cada tipo de fondo; FPO conservador 36 meses, FPO moderado a 48 meses y el FPO de mayor riesgo a 60 meses. De igual forma, se publican las rentabilidades acumuladas para los últimos 24 meses del portafolio de Largo Plazo y las rentabilidades acumuladas de los últimos tres meses para el portafolio de Corto Plazo de los fondos de cesantías<sup>1</sup>. Adicionalmente se publica la rentabilidad de cada uno de los fondos, utilizando la metodología NAV para diferentes horizontes de tiempo.

**Cuadro 1**  
**Rentabilidad mínima de los Fondos de Pensiones Obligatorias y de los Fondos de Cesantía**

AFP	FONDO DE PENSIONES OBLIGATORIAS * Hasta 29/02/2020								FONDOS DE CESANTÍA***Hasta 29/02/2020	
	FONDO CONSERVADOR		FONDO MODERADO		FONDO MAYOR RIESGO		FONDO RETIRO PROGRAMADO **		PORTAFOLIO DE LARGO PLAZO	PORTAFOLIO DE CORTO PLAZO
	Últimos 36 meses		Últimos 48 meses		Últimos 60 meses		Últimos 48 meses		Últimos 24 meses	Últimos 3 meses
	NOMINAL	REAL	NOMINAL	REAL	NOMINAL	REAL	NOMINAL	REAL	NOMINAL	NOMINAL
Proteccion	8,17%	4,65%	9,51%	5,66%	7,54%	2,85%	10,36%	6,31%	5,09%	4,19%
Porvenir	8,32%	4,80%	10,24%	6,37%	7,63%	2,94%	10,74%	6,67%	6,00%	3,80%
Skandia	8,67%	5,13%	10,73%	6,84%	8,89%	4,15%	10,51%	6,44%	6,28%	4,53%
Colfondos	8,19%	4,67%	9,69%	5,83%	9,63%	4,85%	10,59%	6,52%	6,15%	3,90%
Promedio	8,27%	4,75%	9,93%	5,89%	7,82%	3,12%	10,54%	6,48%	5,67%	4,01%
<b>RENTABILIDAD MÍNIMA</b>	<b>5,90%</b>		<b>6,38%</b>		<b>4,11%</b>				<b>2,87%</b>	<b>2,32%</b>

\* El decreto 2949 de 2010 por el cual se modifica el Decreto 2550 de 2010, en su artículo 2.6.5.1.4 establece el periodo de cálculo de la rentabilidad mínima para los tipos de fondos de pensiones obligatorias.

\*\* Para el Fondo de Retiro Programado el Decreto 059 de 2018 estableció un periodo de transición, y modificó la metodología, el periodo de cálculo, y la verificación de la rentabilidad mínima obligatoria, para la cual se realizará una primera revisión a partir del 30 de junio de 2020.

\*\*\* El decreto 4936 de 2009 en su artículo 4 establece el periodo de cálculo de la rentabilidad mínima para los portafolios de los fondos de cesantía.

**Cuadro 2**  
**Rentabilidad calculada desde el inicio de operaciones - NAV**

AFP	FONDO MODERADO Hasta 29/02/2020	
	NOMINAL	REAL
Proteccion	15,84%	8,52%
Porvenir	15,11%	7,84%
Skandia	15,93%	8,60%
Colfondos	14,90%	7,64%
<b>SISTEMA</b>	<b>15,26%</b>	<b>7,95%</b>

Rentabilidad nominal y real calculada bajo la metodología de valor de unidad (NAV) desde julio de 1995 hasta la fecha actual.

<sup>1</sup> Desde 30 de noviembre al 29 de febrero de 2020.

**Cuadro 3**  
**Rentabilidad acumulada calculada desde el inicio de los Multifondos - NAV**

AFP	FONDO CONSERVADOR		FONDO MODERADO		FONDO MAYOR RIESGO		FONDO RETIRO PROGRAMADO	
	NOMINAL	REAL	NOMINAL	REAL	NOMINAL	REAL	NOMINAL	REAL
Proteccion	7,94%	3,92%	7,65%	3,71%	7,54%	3,54%	8,59%	4,54%
Porvenir	7,89%	3,87%	7,77%	3,83%	7,21%	3,22%	8,64%	4,60%
Skandia	7,97%	3,95%	8,45%	4,49%	7,75%	3,73%	8,49%	4,45%
Colfondos	8,02%	4,00%	7,45%	3,53%	9,29%	5,22%	8,19%	4,16%
<b>Promedio</b>	<b>7,94%</b>	<b>3,92%</b>	<b>7,71%</b>	<b>3,70%</b>	<b>7,59%</b>	<b>3,58%</b>	<b>8,49%</b>	<b>4,44%</b>

Rentabilidad nominal y real calculada bajo la metodología de valor de unidad (NAV), desde el inicio de los Multifondos (marzo de 2011) hasta 29/02/2020

**Cuadro 4**  
**Rentabilidad calculada para los últimos 5 años - NAV**

AFP	FONDO CONSERVADOR		FONDO MODERADO		FONDO MAYOR RIESGO		FONDO RETIRO PROGRAMADO	
	NOMINAL	REAL	NOMINAL	REAL	NOMINAL	REAL	NOMINAL	REAL
Proteccion	7,95%	3,24%	7,91%	3,34%	7,54%	2,85%	8,88%	4,14%
Porvenir	8,02%	3,31%	8,64%	4,05%	7,63%	2,94%	9,16%	4,40%
Skandia	8,24%	3,53%	9,41%	4,78%	8,89%	4,15%	9,02%	4,27%
Colfondos	7,89%	3,19%	7,84%	3,28%	9,63%	4,85%	8,75%	4,01%
<b>Promedio</b>	<b>7,99%</b>	<b>3,28%</b>	<b>8,30%</b>	<b>3,58%</b>	<b>7,82%</b>	<b>3,12%</b>	<b>8,97%</b>	<b>4,22%</b>

Rentabilidad nominal y real calculada bajo la metodología de valor de unidad (NAV), para los últimos 5 años desde 28/02/2015 hasta 29/02/2020

**Cuadro 5**  
**Rentabilidad calculada para los últimos 12 meses - NAV**

AFP	FONDO CONSERVADOR		FONDO MODERADO		FONDO MAYOR RIESGO		FONDO RETIRO PROGRAMADO	
	NOMINAL	REAL	NOMINAL	REAL	NOMINAL	REAL	NOMINAL	REAL
Proteccion	9,80%	5,88%	11,28%	8,03%	8,10%	4,24%	12,61%	8,59%
Porvenir	10,56%	6,61%	12,79%	9,49%	9,59%	5,68%	13,25%	9,21%
Skandia	10,75%	6,79%	13,01%	9,70%	11,13%	7,15%	12,98%	8,94%
Colfondos	10,10%	6,16%	12,01%	8,73%	10,22%	6,28%	13,13%	9,09%
<b>Promedio</b>	<b>10,26%</b>	<b>6,32%</b>	<b>12,17%</b>	<b>8,16%</b>	<b>9,03%</b>	<b>5,13%</b>	<b>12,91%</b>	<b>8,87%</b>

Rentabilidad nominal y real calculada bajo la metodología de valor de unidad (NAV), para el último año desde 28/02/2019 hasta 29/02/2020

**Cuadro 6**  
**Portafolio de Largo plazo - Rentabilidad calculada últimos 2 años**

AFP	FONDO DE CESANTÍA Portafolio Largo Plazo Hasta 29/02/2020	
	NOMINAL	REAL
Proteccion	5,09%	1,67%
Porvenir	6,00%	2,55%
Skandia	6,28%	2,83%
Colfondos	6,15%	2,70%
<b>Promedio</b>	<b>5,67%</b>	<b>2,23%</b>

Rentabilidad nominal y real calculada para los últimos 24 meses bajo la metodología de valor de unidad (NAV), desde 28/02/2018 hasta 29/02/2020.

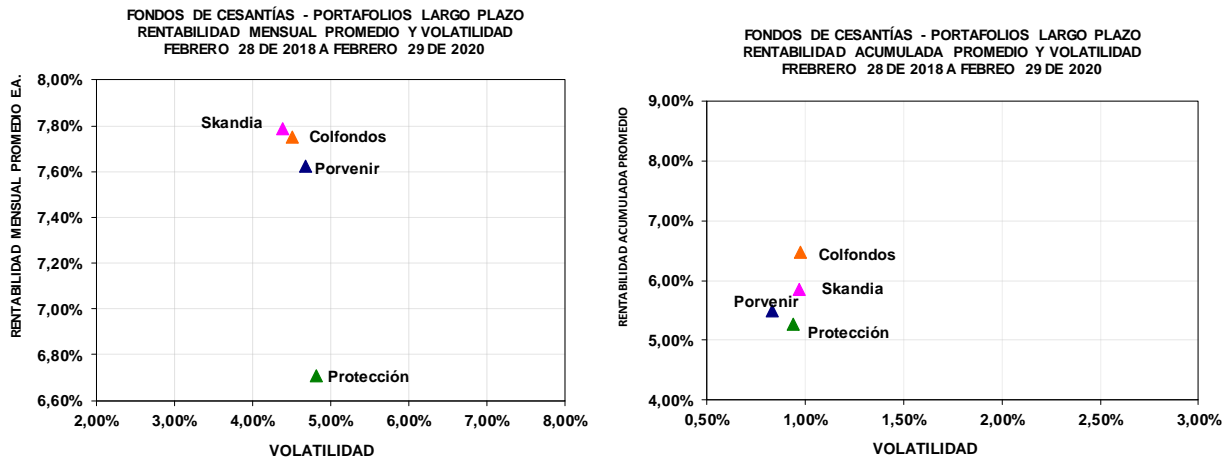
**Cuadro 7**  
**Portafolio de Corto plazo - Rentabilidad calculada últimos 3 meses**

AFP	FONDO DE CESANTÍA Portafolio Corto Plazo Hasta 29/02/2020	
	NOMINAL	REAL
Proteccion	4,19%	-1,27%
Porvenir	3,80%	-1,64%
Skandia	4,53%	-0,95%
Colfondos	3,90%	-1,55%
<b>Promedio</b>	<b>4,01%</b>	<b>-1,45%</b>

Rentabilidad nominal y real calculada para los últimos 3 meses bajo la metodología de valor de unidad (NAV), desde 30/11/2019 hasta 29/02/2020.

La rentabilidad mensual promedio de los Portafolios de Largo Plazo de los fondos de cesantías, durante los últimos 24 meses estuvo entre 6.71% y 7.79%, con volatilidades anualizadas de 4.39% y 4.81%. Por su parte, la rentabilidad acumulada de los últimos 24 meses estuvo entre 5.28% y 6.48% E.A., con volatilidades anualizadas de 0.84% y 0.98% (Gráfico 1).

**Gráfico 1**



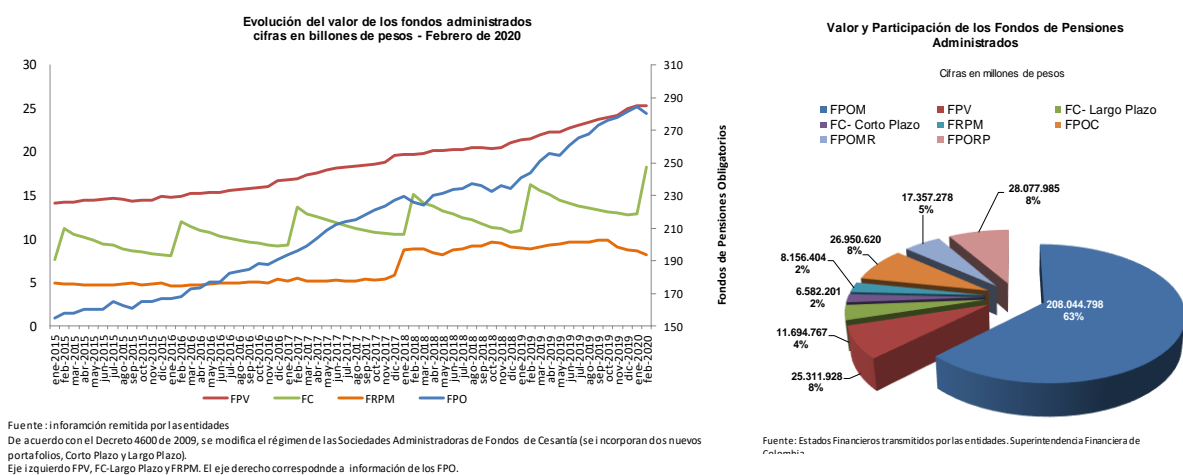
Fuente: Informes presentados por las AFP

El Decreto 59 de 2018, reemplazo el portafolio de referencia por índices de mercado, la SFC mediante Circular Externa 35 de 2018, indico los índices de mercado a utilizar para el cálculo de la rentabilidad mínima obligatoria a partir del mes de abril de 2019.

## II. VALOR DE LOS FONDOS<sup>2</sup>

Al 29 de febrero de 2020 el total de los recursos administrados por los diferentes tipos de Fondos de Pensiones Obligatorias (FPO), los Fondos de Pensiones Voluntarias (FPV), los Fondos de Cesantías (FC), y los Fondos de Reservas de Pensiones del Régimen de Prima Media (FRPM)<sup>3</sup> ascendieron a \$332.18 billones (b). Con respecto al mismo mes del año anterior, este monto representa un aumento de 14.89%, 17.68%, 12.15% y -8.22%.

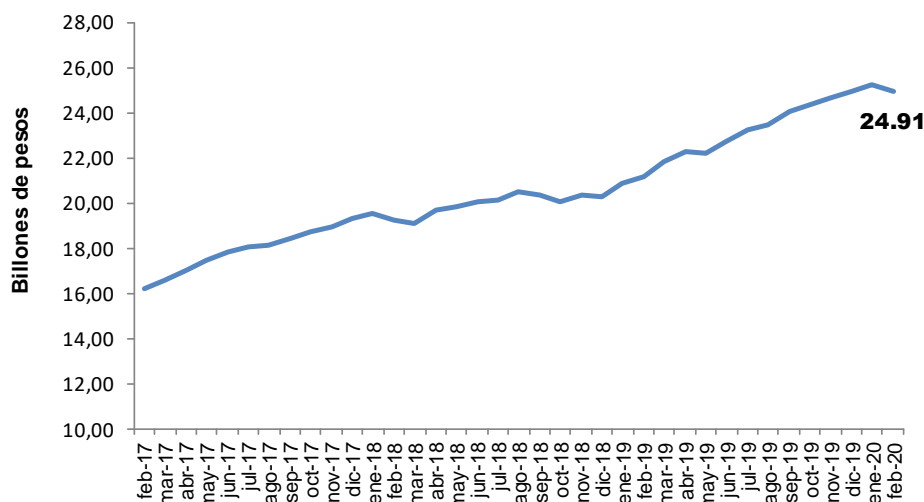
**Gráfico 2**



Vale la pena señalar que del total de recursos administrados por los Fondos de Pensiones Obligatorias (FPO), \$ 24.91 billones corresponden a recursos del Fondo de Garantía de Pensión Mínima (Gráfico 3).

**Gráfico 3**

### Evolución fondo de garantía de pensión mínima - FPO



Fuente: Estados financieros remitidos por las entidades

<sup>2</sup> Valor de los fondos, corresponde al valor remitido por las entidades en la cuenta de patrimonio.

<sup>3</sup> Para el corte de febrero Pensiones Antioquia, no reportó información del CUIF.



En el Cuadro 8 se presenta el valor individual y los porcentajes de cada uno de los FPO, FPV, FC y el valor de los FRPM para el corte del 29 de febrero de 2020.

**Cuadro 8**  
Valor de los fondos al 29 de Febrero de 2020

Fondos de Pensiones Obligatorias	Fondos Moderado		Fondo Conservador		Fondo de Mayor Riesgo		Fondo de Retiro Programado	
	Millones de \$	Porcentaje	Millones de \$	Porcentaje	Millones de \$	Porcentaje	Millones de \$	Porcentaje
PROTECCION	72.494.250	34,8%	8.325.570	30,9%	6.440.952	37,11%	13.284.041	47,3%
PORVENIR	96.364.941	46,3%	12.877.438	47,8%	7.437.138	42,85%	7.642.190	27,2%
SKANDIA	12.241.009	5,9%	1.740.735	6,5%	1.187.698	6,84%	2.222.036	7,9%
SKANDIA PLAN ALTERNATIVO	414.244	0,2%		0,0%		0,00%		0,0%
COLFONDOS	26.530.353	12,8%	4.006.878	14,9%	2.291.491	13,20%	4.929.717	17,6%
<b>Total</b>	<b>208.044.798</b>	<b>100,0%</b>	<b>26.950.620</b>	<b>100,0%</b>	<b>17.357.278</b>	<b>100,00%</b>	<b>28.077.985</b>	<b>100,0%</b>

Fondos de Pensiones Voluntarias		
Fondo	Millones de \$	Porcentaje
PROTECCION	9.330.007	36,9%
PROTECCION SMURFIT	110.145	0,4%
PORVENIR	4.571.997	18,1%
SKANDIA	6.079.021	24,0%
COLFONDOS	1.425.319	5,6%
COLSEGUROS	292.893	1,2%
FIDUALIANZA ABIERTO VISION	715.751	2,8%
FIDUPOPULAR PLAN FUTURO MULTIOPCION	122.633	0,5%
FIDUDAVIVIENDA DAFUTURO	1.996.855	7,9%
MULTIACCION	17.354	0,1%
FIDUCIARIA CREDICORP	170.006	0,7%
SERVITRUST GNB SUDAMERIS	50.915	0,2%
FIDUCIARIA BTG PACTUAL	417.491	1,6%
RENTA 4 & GLOBAL FIDUCIARIA S.A	11.439	0,0%
FIDUCIARIA COOMEVA S.A	104	0,0%
<b>Total</b>	<b>25.311.928</b>	<b>100,0%</b>

Fuente: Estados financieros remitidos por las entidades.

Cifras sujetas a verificación y rectificación.

Para el corte de febrero, Pensiones de Antioquia no transmitió información.

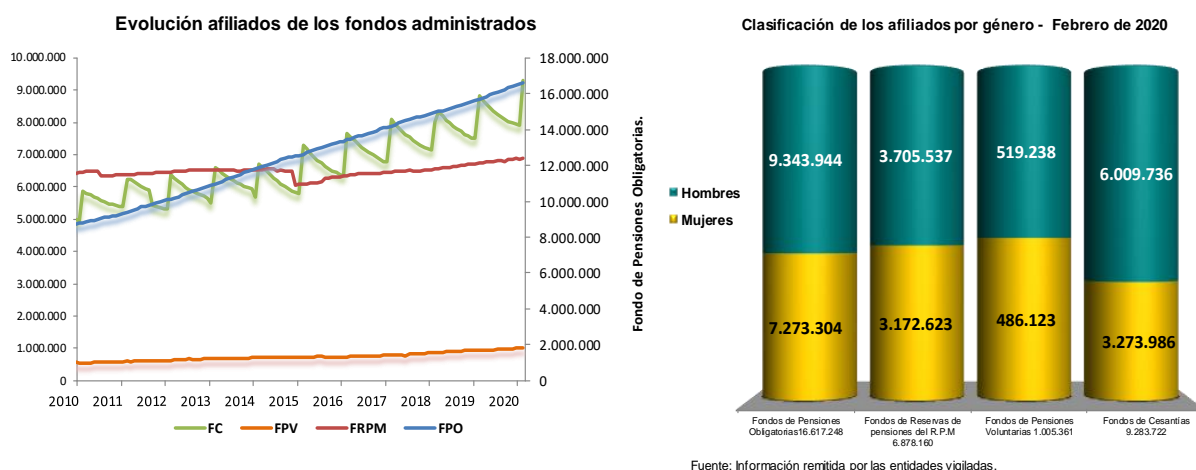
Fondos de Cesantías	Fondos de Cesantías - Portafolio Largo Plazo		Fondos de Cesantías - Portafolio Corto Plazo	
	Millones de \$	Porcentaje	Millones de \$	Porcentaje
PROTECCION	4.518.153	38,6%	2.503.823	38,0%
PORVENIR	5.633.836	48,2%	3.330.906	50,6%
SKANDIA	302.044	2,6%	129.005	2,0%
COLFONDOS	1.240.734	10,6%	618.467	9,4%
<b>Total</b>	<b>11.694.767</b>	<b>100,0%</b>	<b>6.582.201</b>	<b>100,0%</b>

FRPM		
Fondos	Millones de	Porcentaje
CAXDAC	1.546.333	19,0%
FONPRECON	-124.456	-1,5%
FONDOANTIOQUIA	0	0,0%
COLPENSIONES	6.734.528	82,6%
<b>Total</b>	<b>8.156.404</b>	<b>100,0%</b>

### III. AFILIADOS

El número total de afiliados de los FPO, FC, FPV y FRPM ascendió a 33,784,491 al 29 de febrero de 2020, con respecto al mismo mes del año anterior, los FPO, FC, FPV y FRPM presentan una variación de 5.84%, 5.23%, 7.79% y 2.03% respectivamente. En el Gráfico 4 se destaca la participación de los afiliados por género para cada uno de los fondos mencionados.

Gráfico 4



A continuación, se presenta la clasificación de los afiliados según el ingreso base de cotización. Vale la pena resaltar que la mayoría de estos afiliados se ubican en el primer rango salarial que corresponde a menor o iguales a dos salarios mínimos. (Ver Cuadro 9).

Cuadro 9

Clasificación de afiliados por rango salarial, edad, género - Febrero de 2020

	Fondos de Reservas de pensiones del Régimen de Prima Media		Fondos de Pensiones Voluntarias		Fondos de Pensiones Obligatorias Moderado		Fondos de Pensiones Obligatorias Conservador *		Fondos de Pensiones Obligatorias Mayor Riesgo	
Salarios mínimos	Hombres	Mujeres	Hombres	Mujeres	Hombres	Mujeres	Hombres	Mujeres	Hombres	Mujeres
Menor o igual a 2	3.290.331	2.854.487	391.620	391.679	1.092.471	1.108.687	444.373	503.176	6.753.268	4.882.924
Mayor a 2 y menor igual a 4	208.623	167.777	38.776	30.837	84.440	74.145	34.653	39.266	549.127	402.960
Mayor a 4 y menor igual a 16	115.321	93.289	57.120	41.817	56.265	46.249	27.628	27.707	267.404	172.099
Mayor a 16	91.262	57.070	31.722	21.790	8.709	4.555	4.127	2.627	21.479	8.909
Rango de edad	Hombres	Mujeres	Hombres	Mujeres	Hombres	Mujeres	Hombres	Mujeres	Hombres	Mujeres
Hasta 34 años	430.303	392.588	147.403	150.409	10.556	10.184	2.747	1.460	4.874.764	3.975.867
entre 35 y 49 años	1.088.886	1.023.394	201.911	185.789	467.732	1.035.679	4.039	2.037	2.715.524	1.490.864
50 ó más años	2.186.348	1.756.641	169.924	149.925	763.597	187.773	503.995	569.279	990	161

Fuente: Información remitida por las entidades formatos 206, 201 y 491

\* Se incluyen afiliados a los fondos de convergencia

El Cuadro 10 presenta el total de los afiliados para cada uno de los FPO, FPV, FC y FRPM al 29 de febrero de 2020. Mientras que el 63.22% de los afiliados a los FPO son no cotizantes<sup>4</sup> (10,505,528 personas), para los FRPM esta población representa el 63.58% (4,372,886 personas) del total de afiliados<sup>5</sup>.

**Cuadro 10**  
Afiliados al 29 de Febrero de 2020

Fondo	Fondos de Pensiones Obligatorias Moderado		Fondos de Pensiones Obligatorias Conservador		Convergencia						Fondos de Pensiones Obligatorias Mayor Riesgo	
	Afiliados	%	Afiliados Conservador	%	Afiliados Conservador-Moderado	%	Afiliados Conservador-Mayor Riesgo	%	Afiliados Moderado-Mayor Riesgo	%	Afiliados	%
PROTECCION	382.209	29,6%	140.710	30,1%	179.112	29,1%	276	72,3%	364.028	30,7%	3.824.612	29,3%
PORVENIR	713.757	55,3%	247.888	53,0%	339.768	55,2%	16	4,2%	646.833	54,5%	7.718.086	59,1%
SKANDIA	16.532	1,3%	5.896	1,3%	5.941	1,0%	57	14,9%	12.946	1,1%	81.259	0,6%
COLFONDOS	176.816	13,7%	73.002	15,6%	90.858	14,8%	33	8,6%	162.132	13,7%	1.434.213	11,0%
SKANDIA ALTERNATIVO	268	0,02%										
<b>Total</b>	<b>1.289.582</b>	<b>100,0%</b>	<b>467.496</b>	<b>100,0%</b>	<b>615.679</b>	<b>100,0%</b>	<b>382</b>	<b>100,0%</b>	<b>1.185.939</b>	<b>100,0%</b>	<b>13.058.170</b>	<b>100,0%</b>

Fondo de Reservas del Régimen de Prima Media		
Fondos	Afiliados	%
CAXDAC	441	0,01%
FONPRECON	749	0,01%
PENSIONES DE ANTIOQUIA	366	0,01%
COLPENSIONES	6.876.604	99,98%
<b>Total</b>	<b>6.878.160</b>	<b>100,00%</b>

Fondo		
Fondos de	Afiliados	%
PROTECCION	3.186.105	34,3%
PORVENIR	5.102.330	55,0%
SKANDIA	55.768	0,6%
COLFONDOS	939.519	10,1%
<b>Total</b>	<b>9.283.722</b>	<b>100,0%</b>

Fuente: Información remitida por las entidades formatos 193, 196, 206 y 491  
\*Administrados por Protección.

Fondos de Pensiones Voluntarias		
Fondo	Afiliados	%
PROTECCION	438.832	43,6%
SMURFIT*	1.846	0,2%
PORVENIR	182.887	18,2%
SKANDIA	82.647	8,2%
COLFONDOS	50.258	5,0%
COLSEGUROS	44.760	4,5%
FIDUALIANZA ABIERTO VISION	16.405	1,6%
FIDUPOPULAR PLAN FUTURO	12.714	1,3%
FIDUDAMVIENDA DAFUTURO	172.066	17,1%
MULTIACCION	436	0,0%
FIDUCIARIA CREDICORP	388	0,0%
SERVITRUST GNB SUDAMERIS	899	0,1%
FIDUCIARIA BTG PACTUAL	1.201	0,1%
RENTA 4 & GLOBAL FIDUCIARIA	7	0,0%
FIDUCOOMEVA	15	0,0%
<b>Total</b>	<b>1.005.361</b>	<b>100,0%</b>

Así mismo, del total de afiliados a los FPO, el 53.67% corresponde a afiliados inactivos<sup>6</sup> (8,918,640 personas), mientras que para los afiliados a Colpensiones<sup>7</sup> el 54.60% corresponde a esta clasificación (3,754,735 personas).

Por medio del Decreto 959 de 2018, el Ministerio de Hacienda y Crédito Público estableció las reglas de asignación por defecto para los afiliados a las AFP que, con corte al pasado mes de marzo, aún no hubiesen elegido uno de los fondos del esquema de multifondos. De acuerdo con dicho decreto, a partir del mes de marzo, las AFP asignarán los aportes de los afiliados no pensionados que no hayan elegido fondo a los fondos de Mayor Riesgo y Moderado, siguiendo para ellos unos parámetros según edad y género.

Según establece el artículo primero del Decreto 959 de 2018, los hombres menores de 47 y las mujeres menores de 42 años, que a marzo de 2019 no hubiesen elegido tipo de fondo, serán afiliados en adelante por defecto al fondo Mayor Riesgo. Dichos afiliados mantendrán el saldo acumulado de su

4 Se entiende como no cotizantes a aquellos afiliados no pensionados, para quienes no se efectuó la cotización obligatoria durante el mes para el cual reporta.

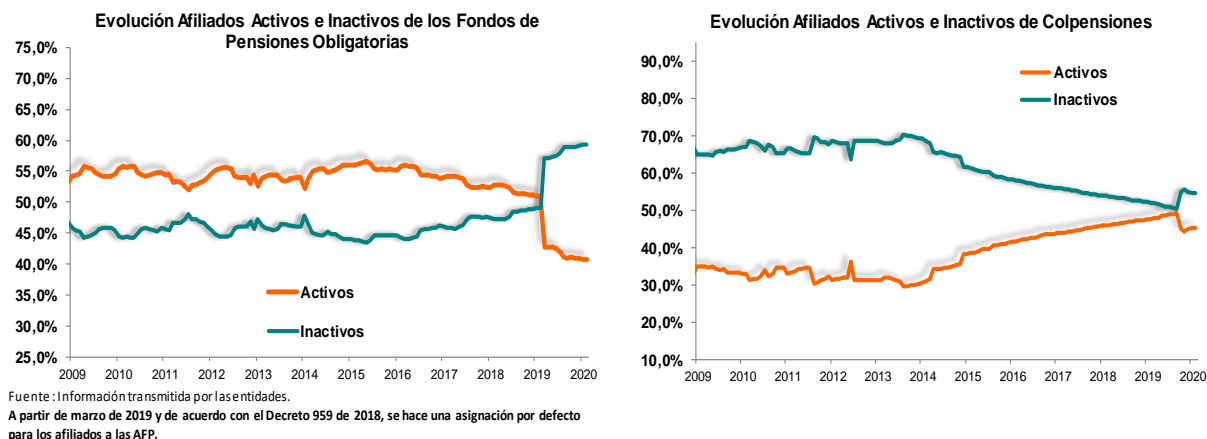
5 El número de afiliados cotizantes a los FPO fue de 6,111,720 y a los FRPM fue 2,505,274.

6 Los afiliados inactivos son aquellos que no han efectuado cotizaciones en por lo menos los últimos seis meses.

7 El número de afiliados activos a los FPO fue de 7,698,608 y a COLPENSIONES fue 3,121,869.

ahorro individual en el fondo Moderado, mientras que los nuevos aportes estarán destinados al fondo de Mayor Riesgo.

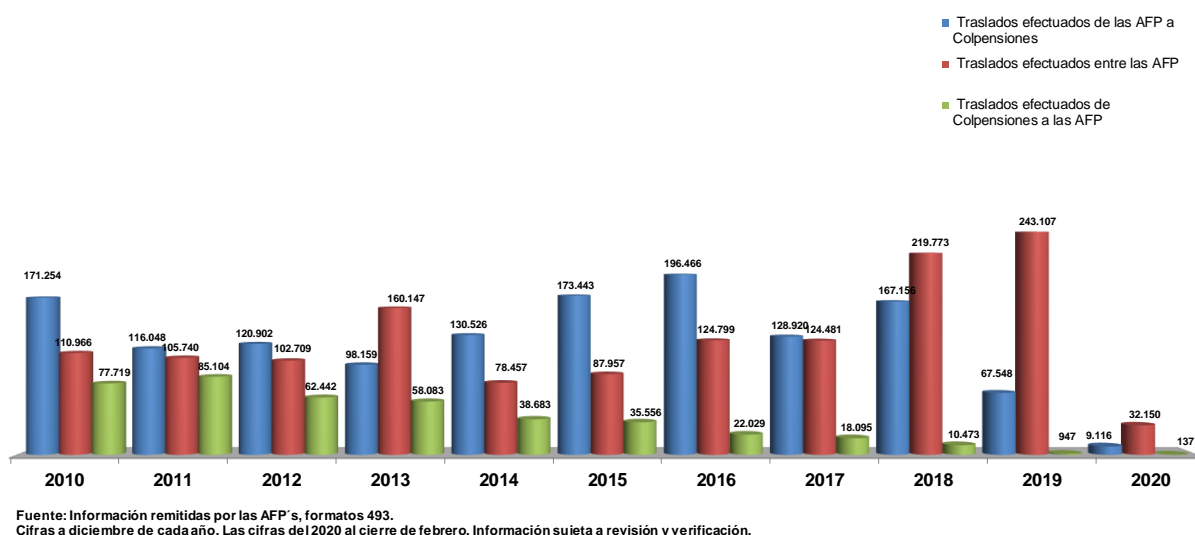
**Gráfico 5**



En el Gráfico 6 se presenta la evolución de los afiliados que se han trasladado al interior del Sistema General de Pensiones para los cortes de fin de año entre 2008 y lo corrido de 2020.

**Gráfico 6**

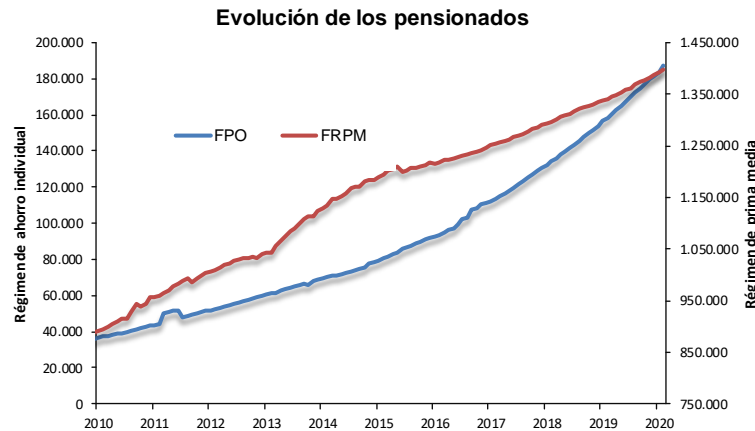
**Traslados de afiliados del Sistema General de Pensiones**



## IV. PENSIONADOS

Del número total de pensionados del Sistema General de Pensiones al 29 de febrero de 2020 (gráficos 7 y 8), 88.17% corresponde a los pensionados de los FRPM (1,397,650 personas) y el porcentaje restante a los pensionados de los FPO del RAIS (187,552 personas).

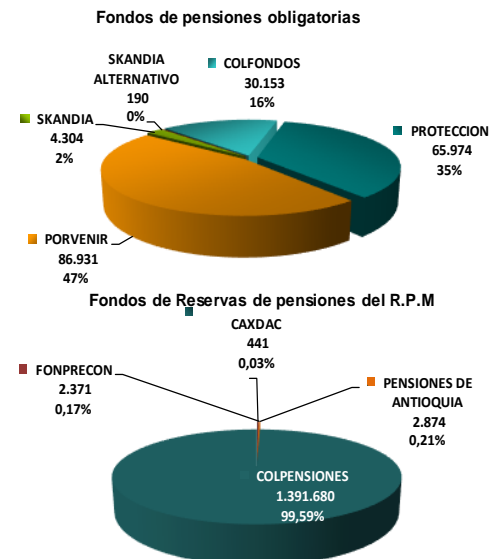
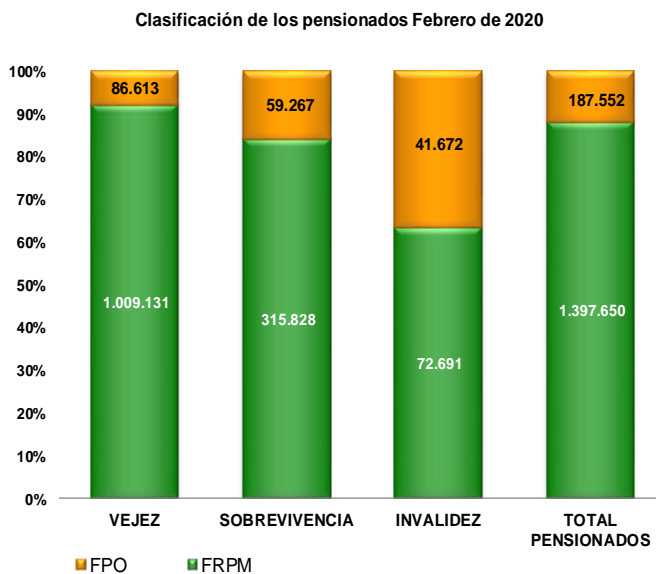
Gráfico 7



Fuente: Información remitida por las entidades, formos 495 y 205.

De otra parte, del total de pensionados de los FPO del RAIS el 31.60% corresponde a pensionados por sobrevivencia, el 22.22% a pensionados por invalidez y el restante 46.18% a pensionados por vejez. Con respecto a los pensionados de los FRPM, el 72.20% representa los pensionados por vejez, el 22.60% los de sobrevivencia y el 5.20% a los pensionados por invalidez.

Gráfico 8



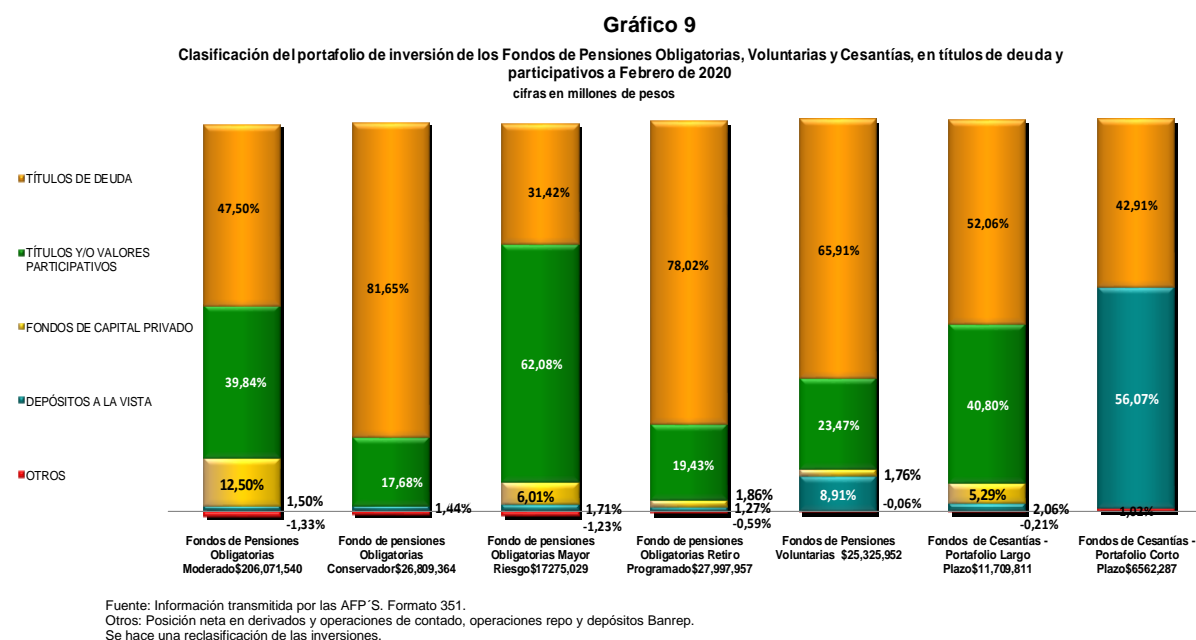
## V. PORTAFOLIO DE INVERSION

### i. Fondos de Pensiones Obligatorias, Voluntarias y Fondos de Cesantías

Al cierre de febrero de 2020 el valor del portafolio de los FPO Moderado, Conservador, de Mayor Riesgo y Especial de Retiro Programado se ubicó en \$206.07b, \$26.81b, \$17.28b y \$28b, respectivamente. En conjunto los fondos obligatorios aumentaron 14.07% respecto a febrero de 2020.

Por su parte los FPV, los FC Largo Plazo y los FC Corto Plazo, se ubicaron en \$25.33b, \$11.71b, \$6.56b, montos que corresponden a un aumento anual de 17.64%, 12.94% y 10.07% respectivamente.

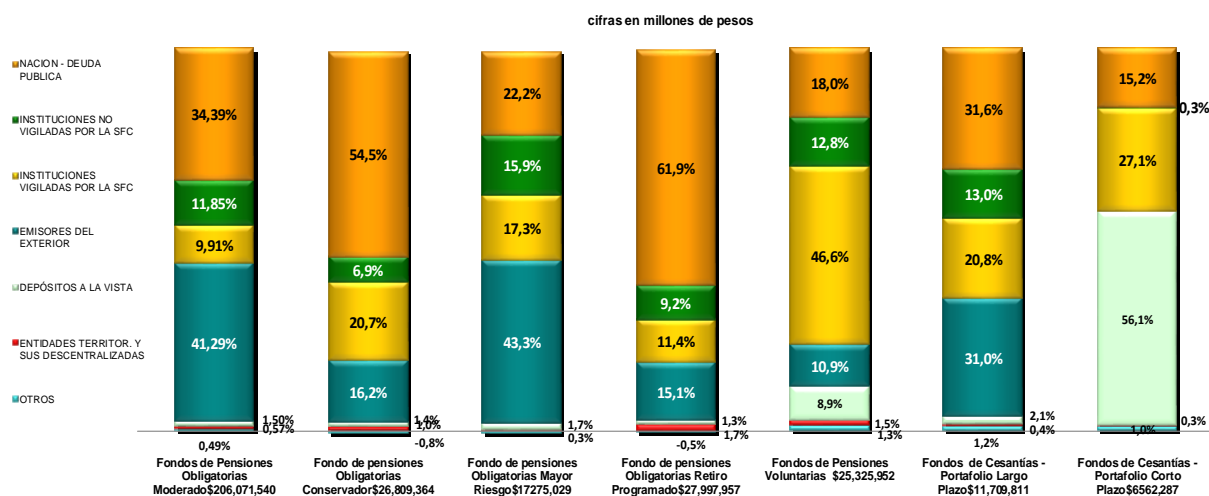
La inversión en títulos de deuda constituye el rubro más significativo para el caso de los FPO Moderado 47.50%, FPO Conservador 81.65%, FPO Especial de Retiro Programado 78.02%, los FPV 65.91% y los FC-Largo Plazo 52.06%. Por su parte los títulos y valores participativos tienen una mayor proporción en el FPO de Mayor Riesgo 62.08%.



En el Gráfico 10 se presenta la clasificación del portafolio por tipo de emisor para cada uno de los tipos de fondos de los FPO, los FPV y FC (para cada uno de los portafolios que lo componen, Portafolio de Corto Plazo y Largo Plazo).

**Gráfico 10**

Clasificación del portafolio por tipo de emisor de los Fondos de Pensiones Obligatorias, Voluntarias y Cesantías - Febrero de 2020



Fuente: información transmitida por las Afp's. Formato 351.

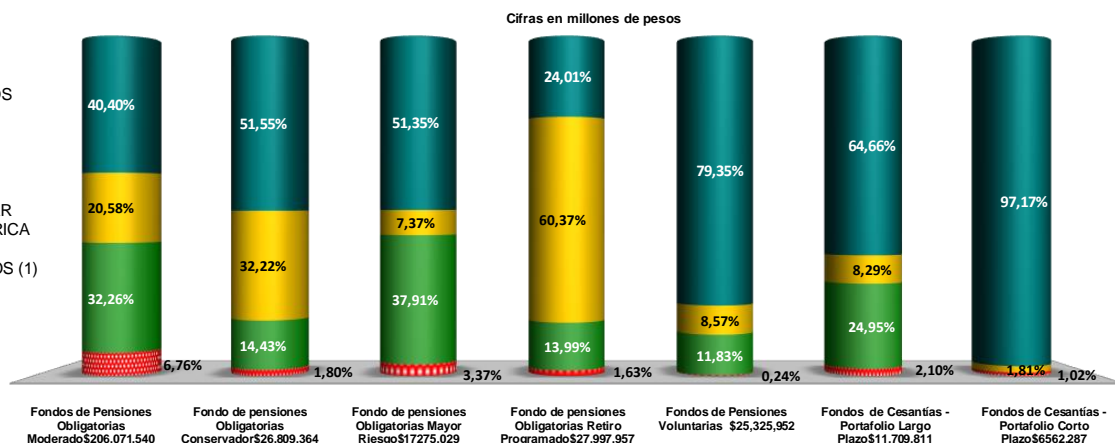
\* Otros: incluye operaciones repo, posición neta en derivados y participaciones en fondos de capital privado nacionales y depósitos remunerados del Banco de la República.

En la Gráfica 11 se presenta la composición del portafolio de inversiones por tipo de moneda o unidad de medida. Los fondos concentran la mayor parte de sus inversiones en instrumentos denominados en pesos, con la siguiente composición para cada caso: FPO Moderado 40.40% FPO Conservador 51.55%, FPO de Mayor Riesgo 51.35%, FPO Especial de Retiro Programado 24.01%, FPV 79.35%, FC–Largo Plazo 64.66% y FC–Corto Plazo 97.17%.

Por su parte, la composición en UVR es para los FPO Moderado 20.58%, FPO Conservador 32.22%, FPO de Mayor Riesgo 7.37%, FPO Especial de Retiro Programado 60.37%, FPV 8.57% y FC-Largo Plazo 8.29%.

**Gráfico 11**

Clasificación del portafolio de inversiones de los Fondos de Pensiones Obligatorias, Voluntarias y Cesantías, por tipo de moneda o unidad de medida - Febrero de 2020



Fuente: Información transmitida por las AFP'S. Formato 351.

(1) Dólar Australiano, Dólar Canadiense, Libra, Yen, Euro, Real, Peso Mexicano y Nuevo Sol Peruano.

En cuanto a la posición en moneda extranjera se observa que los FPO Moderado tienen el 38.63%, cubierto frente al riesgo de fluctuación de la tasa de cambio, los FPO Conservador 39.67%, FPO de Mayor Riesgo 58.90% y FPO Especial Retiro Programado 37.45%. Finalmente, la proporción cubierta frente al riesgo cambiario para los FC–Largo Plazo es 12.94% y los FPV el 32.91% cuadro 11.

**Cuadro 11**

Posición en moneda extranjera y coberturas - Febrero de 2020  
cifras en miles. TCRM \$3423.24

	Fondos de Pensiones Obligatorias Moderado	Fondos de Cesantías - Portafolios de Largo Plazo	Fondos de Pensiones Voluntarias	Fondos de Pensiones Obligatorias Conservador	Fondos de Pensiones Obligatorias Mayor Riesgo	Fondos de Pensiones Obligatorias Retiro Programado
Inversión en moneda extranjera expresada en US \$ (A)	23.492.460	901.693	868.134	1.288.251	2.074.823	1.281.947
Cobertura sobre inversión en moneda extranjera expresada en US \$ (B)	9.074.927	116.650	285.671	511.110	1.222.159	480.052
Inversión en moneda extranjera sin cobertura expresada en US \$, (A-B=C)	14.417.534	785.043	582.463	777.141	852.664	801.895
Porcentaje cubierto de la inversión en moneda extranjera (B / A = D)	38,63%	12,94%	32,91%	39,67%	58,90%	37,45%
Inversión en moneda extranjera expresada en pesos, sin cobertura (C* TRM =E)	51.036.050.280	2.778.942.961	2.061.836.662	2.750.969.339	3.018.311.843	2.838.594.507
Valor del fondo en miles de pesos (F)	206.071.540.065	11.709.811.121	25.325.952.075	26.809.363.985	17.275.029.466	27.997.957.179
Porcentaje del fondo sin cobertura (E / F)	24,8%	23,7%	8,1%	10,3%	17,5%	10,1%

Fuente: Información transmitida por las APF. Formatos: 468, 472 y 351.

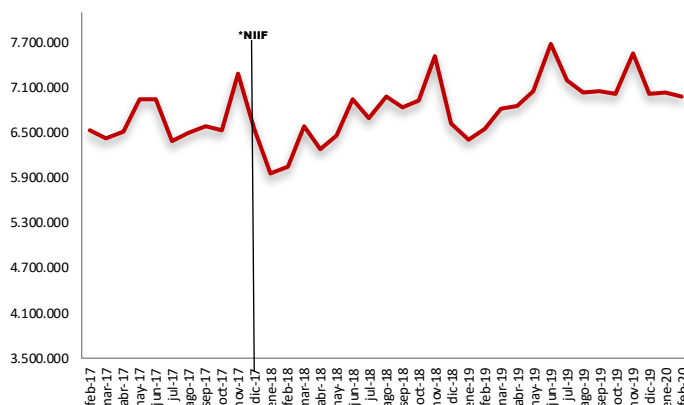
En el Anexo se presenta una evolución de la composición del portafolio de los FPO para todos los fondos, FC- portafolio de Largo Plazo y FPV por títulos de deuda y participativos, emisor y moneda, para los últimos dos años. Para el caso de los FC – portafolio de Corto Plazo se presenta la relación de lo corrido del último año.

## ii. Fondo de las Reservas de Pensiones del Régimen de Prima Media

El saldo de los portafolios administrados por los FRPM a febrero de 2020 se ubicó en \$6.97 b (Gráfico 12).

**Gráfico 12**

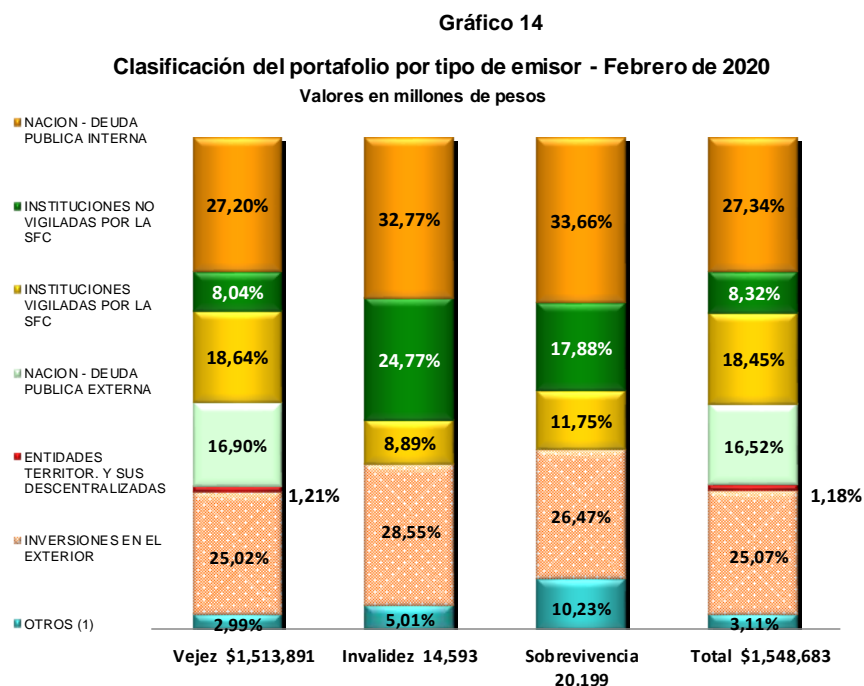
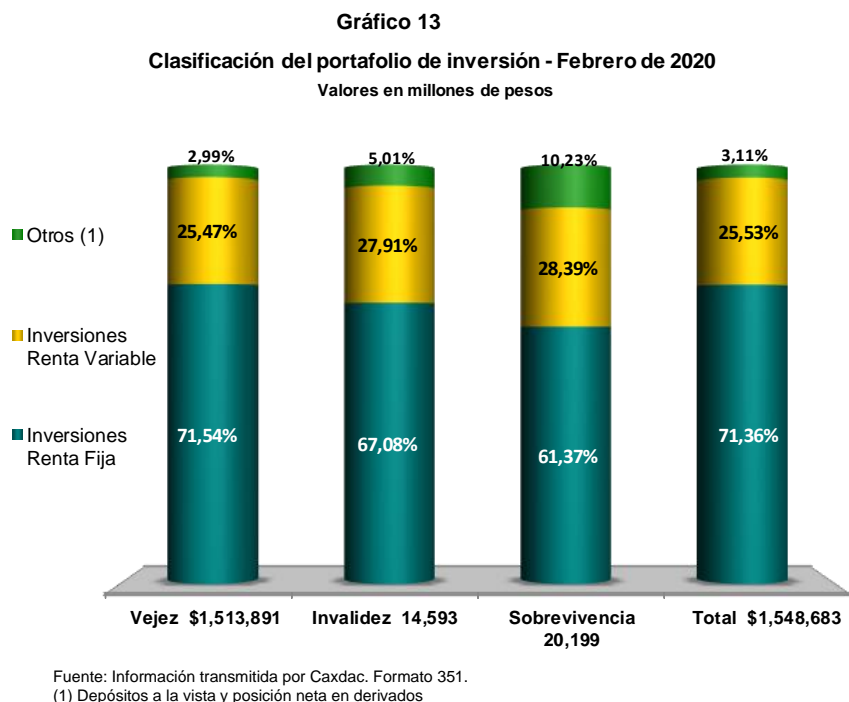
Evolución del valor del portafolio de inversión Fondo de Reservas de Pensiones del Régimen de Prima Media  
(Cifras en millones de pesos)



Fuente: Cifras transmitidas hasta el 29 de Febrero de 2020. Para el corte de febrero, pensiones de Antioquia no transmitió información.

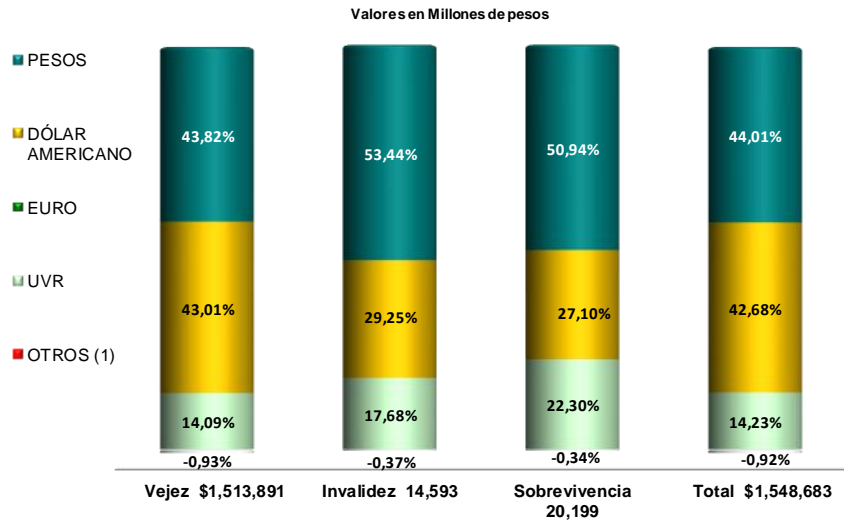


Por su parte, el portafolio de inversiones de CAXDAC<sup>8</sup> al 29 de febrero de 2020 se ubicó en \$1.55b En los Gráficos 13, 14, y 15 se presenta la composición del portafolio para esta entidad por tipo de inversión, emisor y por tipo de moneda o unidad de medida.

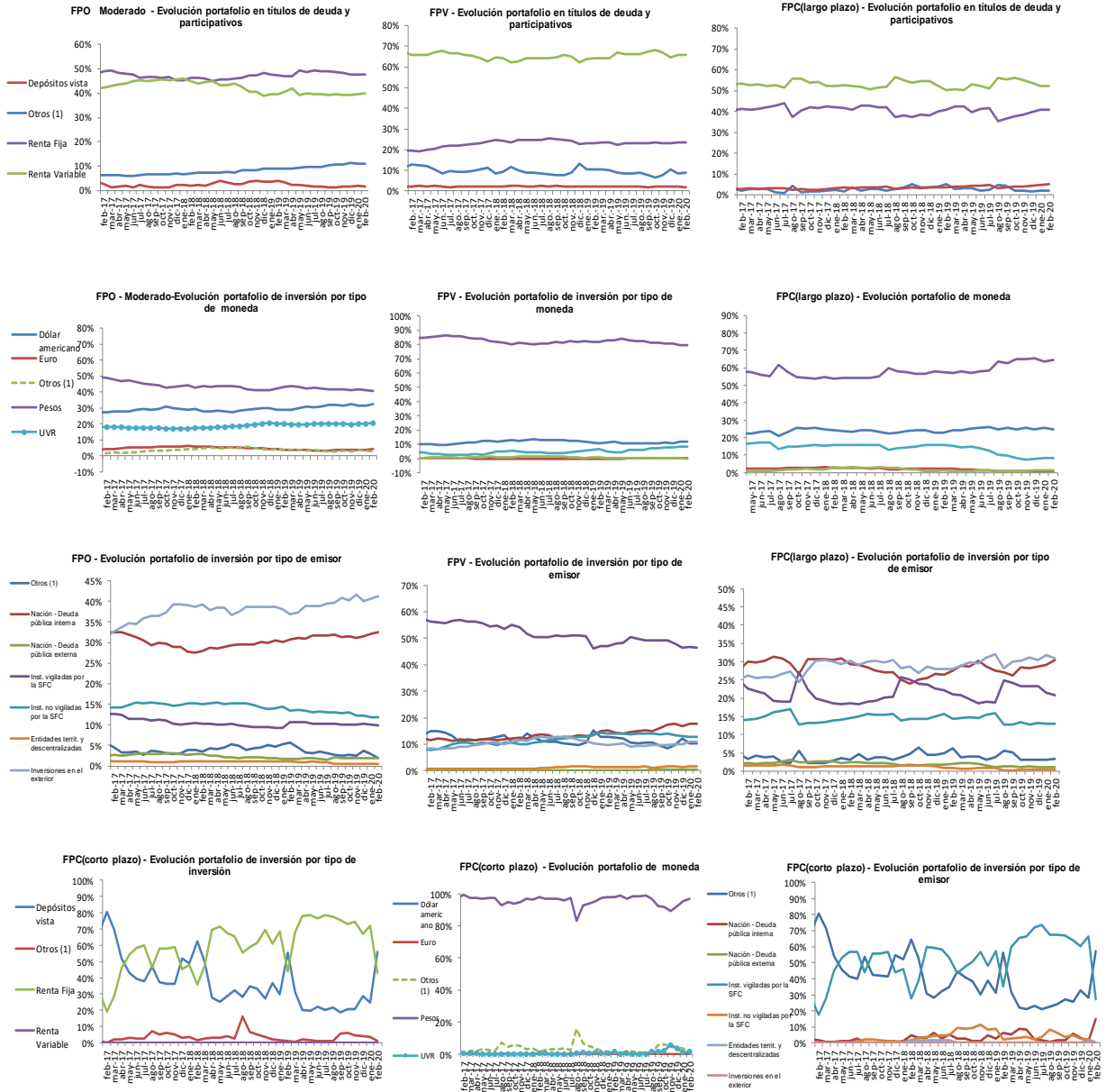


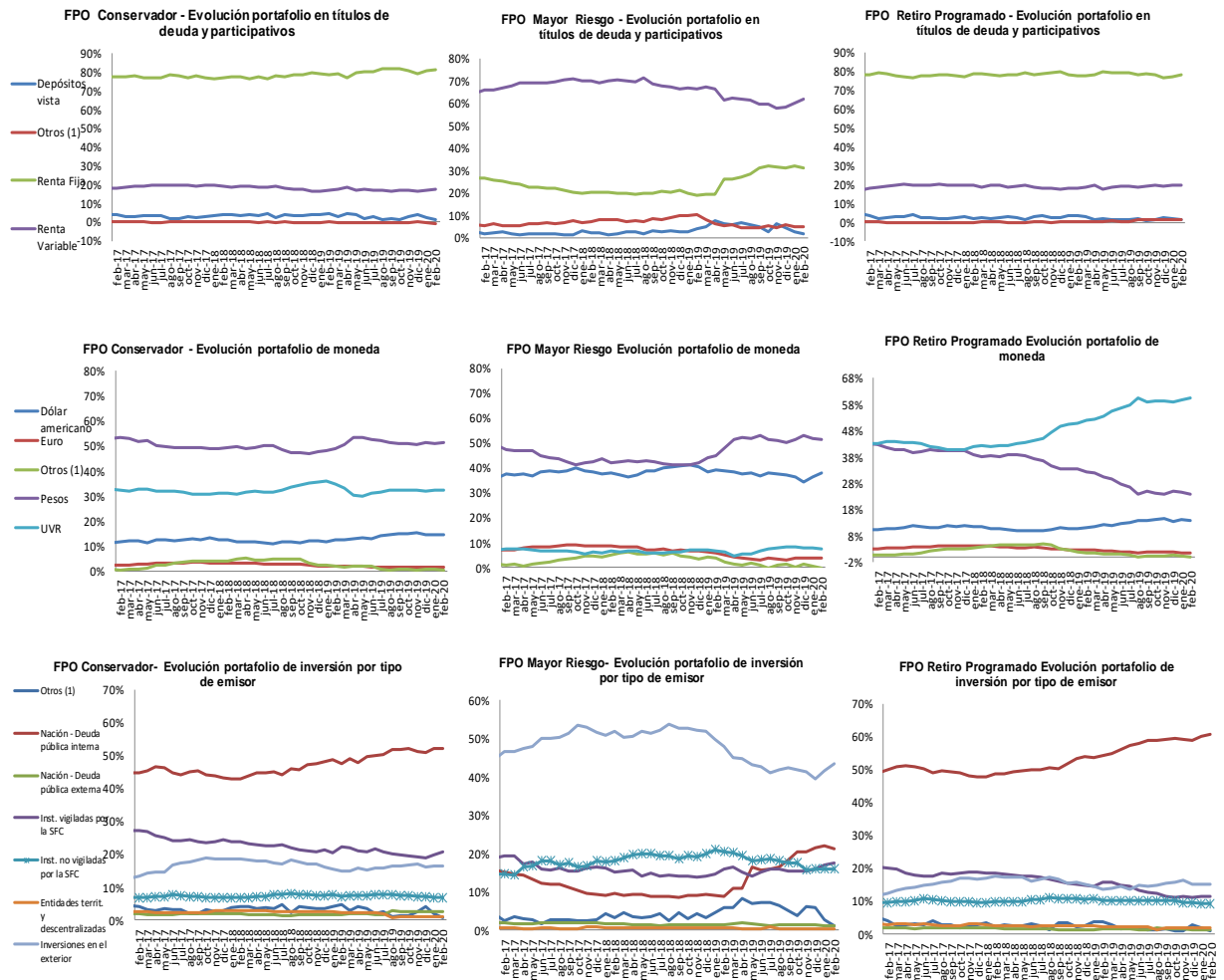
<sup>8</sup> CAXDAC El régimen de inversiones será el mismo al establecido para el Fondo Moderado en los términos previstos en el Título 12 del Libro 6 de la Parte 2 del Decreto 2555 de 2010.

**Gráfico 15**  
**Clasificación del portafolio por tipo de moneda o unidad de medida**  
**Febrero de 2020**



## Anexos





## VI. PUBLICACIÓN DE INFORMACIÓN A LOS FONDOS DE PENSIONES, CESANTÍAS, Y ENTIDADES DEL RÉGIMEN DE PRIMA MEDIA<sup>9</sup>

A continuación, se presenta el enlace de la página de la Superintendencia Financiera [www.superfinanciera.gov.co](http://www.superfinanciera.gov.co) en donde podrá encontrar información detallada por cada uno de los fondos de pensiones obligatorias, fondos de pensiones voluntarias, fondos de cesantía y entidades administradas por el Régimen de Prima Media más recientes.

### Fondos de Pensiones y Cesantías

#### **Sociedades Administradoras de Fondos de Pensiones y de Cesantía** **Estadísticas de los fondos administrados**

- Valor del Fondo
  - [Fondos de Pensiones Obligatorias](#)
  - [Fondos de Pensiones Voluntarias](#)
  - [Fondos de Cesantía](#)
- Afiliados
  - [Fondos de Pensiones Obligatorias](#)
  - [Fondos de Pensiones Voluntarias](#)
  - [Fondos de Cesantía](#)
- Portafolio de Inversión
  - [Fondos de Pensiones Obligatorias](#)
  - [Fondos de Pensiones Voluntarias](#)
  - [Fondos de Cesantía](#)
- Rentabilidad
  - [Fondos de Pensiones Obligatorias](#)
  - [Fondos de Cesantía](#)

#### **Entidades Administradoras del Régimen de Prima Media con Prestación Definida**

##### **Estadísticas de los Fondos Administrados**

- [Valor del Fondo](#)
- [Afiliados](#)
- [Pensionados](#)
- [Portafolio de Inversión](#)

<sup>9</sup> Para utilizar directamente los enlaces aquí publicados, señale la dirección subrayada al tiempo que presiona la tecla CTRL.

En este informe se registran las principales cifras de los fondos de pensiones obligatorias, fondos de pensiones voluntarias, fondos de cesantías y fondos de reservas de pensiones del régimen de prima media al cierre de Febrero de 2020, basado en la información reportada por las entidades vigiladas por la Superintendencia Financiera de Colombia con corte al 26 de Marzo de 2020. Las cifras son preliminares y están sujetas a verificación.