

Informe mensual Fondos de Pensiones y Cesantías

Junio 2019

CONTENIDO

I. RENTABILIDAD.	5
II. VALOR DE LOS FONDOS.	8
III. AFILIADOS.	10
IV. PENSIONADOS.	13
V. PORTAFOLIO DE INVERSIÓN.	14
i. Fondos de Pensiones Obligatorias, Voluntarias y Fondos de Cesantías.	14
ii. Fondo de las Reservas de Pensiones del Régimen de Prima Media.	16
VI. PUBLICACIÓN DE INFORMACIÓN DE LOS FONDOS DE PENSIONES, CESANTÍAS, Y ENTIDADES DEL RÉGIMEN DE PRIMA MEDIA.	20

ÍNDICE DE GRÁFICOS

GRÁFICO 1.	Rentabilidad mensual promedio y rentabilidad acumulada con volatilidades de los fondos de cesantías – largo plazo.	7
GRÁFICO 2.	Evolución del valor de los fondos.	8
GRÁFICO 3.	Evolución fondo de garantía de pensión mínima – FPO.	8
GRÁFICO 4.	Evolución afiliados de los fondos administrados y clasificación por género.	10
GRÁFICO 5.	Evolución afiliados activos e inactivos de los fondos de pensiones obligatorias y Colpensiones.	13
GRÁFICO 6.	Traslados de afiliados entre las AFP y Colpensiones.	13
GRÁFICO 7.	Evolución de los pensionados.	14
GRÁFICO 8.	Clasificación de los pensionados, fondos de pensiones obligatorias y fondo de pensiones de prima media.	14
GRÁFICO 9.	Clasificación de los portafolios de inversión de los fondos de pensiones obligatorias, voluntarias y cesantías en títulos de deuda y participativos.	15
GRÁFICO 10.	Clasificación del portafolio por tipo de emisor de los fondos de pensiones obligatorias, voluntarias y cesantías.	16
GRÁFICO 11.	Clasificación del portafolio de inversiones de los fondos de pensiones obligatorias, voluntarias y cesantías por tipo de moneda o unidad de medida a junio de 2019.	16
GRÁFICO 12.	Evolución último año del valor del portafolio de inversión fondo de reserva de pensiones del régimen de prima.	17
GRÁFICO 13.	Clasificación del portafolio de inversión de prima media.	18
GRÁFICO 14.	Clasificación del portafolio por tipo de emisor en prima media.	18
GRÁFICO 15.	Clasificación del portafolio por tipo de moneda o unidad de medida de prima media.	19

ÍNDICE DE CUADROS

CUADRO 1.	Rentabilidad acumulada de los fondos de pensiones obligatorias – portafolio moderado, conservador, mayor riesgo y fondos de cesantías.	5
CUADRO 2.	Rentabilidad calculada desde el inicio de operaciones - TIR	5
CUADRO 3.	Rentabilidad acumulada calculada desde el inicio de los Multifondos - NAV	6
CUADRO 4.	Rentabilidad calculada para los últimos 5 años - NAV	6
CUADRO 5.	Rentabilidad calculada para los últimos 12 meses - NAV	6
CUADRO 6.	Portafolio de largo plazo - Rentabilidad calculada - NAV últimos 2 años	6
CUADRO 7.	Portafolio de corto plazo - Rentabilidad calculada - NAV últimos 3 meses	7
CUADRO 8.	Valor de los fondos.	9
CUADRO 9.	Clasificación de afiliados por rango salarial, edad y género.	10
CUADRO 10.	Afiliados.	11
CUADRO 11.	Posición en moneda extranjera y coberturas.	17

I. RENTABILIDAD

En el Cuadro 1 se pueden observar las rentabilidades mínimas de los Fondos de Pensiones Obligatorios (FPO) y Cesantías, calculadas para cada tipo de fondo; FPO conservador 36 meses, FPO moderado a 48 meses y el FPO de mayor riesgo a 60 meses. De igual forma, se publican las rentabilidades acumuladas para los últimos 24 meses de los portafolios de Largo Plazo y las rentabilidades de los portafolios de Corto Plazo de los fondos de cesantías¹. Adicionalmente se publica la rentabilidad de cada uno de los fondos, utilizando la metodología NAV para diferentes horizontes de tiempo.

Cuadro 1
Rentabilidad mínima de los Fondos de Pensiones Obligatorias y de los Fondos de Cesantía

AFP	FONDO DE PENSIONES OBLIGATORIAS * Hasta 30/06/2019								FONDOS DE CESANTÍA***Hasta 30/06/2019	
	FONDO CONSERVADOR		FONDO MODERADO		FONDO MAYOR RIESGO		FONDO RETIRO PROGRAMADO **		PORTAFOLIO DE LARGO PLAZO	PORTAFOLIO DE CORTO PLAZO
	Últimos 36 meses		Últimos 48 meses		Últimos 60 meses		Últimos 48 meses		Últimos 24 meses	Últimos 3 meses
	NOMINAL	REAL	NOMINAL	REAL	NOMINAL	REAL	NOMINAL	REAL	NOMINAL	NOMINAL
Proteccion	8.96%	5.24%	8.38%	3.44%	7.92%	3.07%	9.27%	4.29%	4.21%	4.33%
Porvenir	9.07%	5.35%	9.07%	4.09%	7.71%	2.87%	9.52%	4.53%	4.54%	4.06%
Old Mutual	9.44%	5.70%	9.87%	4.86%	9.06%	4.16%	9.42%	4.44%	4.97%	4.64%
Colfondos	9.12%	5.39%	8.36%	3.42%	10.28%	5.33%	9.24%	4.25%	5.69%	3.95%
Promedio	9.07%	5.34%	8.76%	3.80%	8.13%	3.27%	9.36%	4.38%	4.54%	4.16%
RENTABILIDAD MÍNIMA	6.45%		5.72%		4.49%				2.30%	2.42%

* El decreto 2949 de 2010 por el cual se modifica el Decreto 2550 de 2010, en su artículo 2.6.5.1.4 establece el período de cálculo de la rentabilidad mínima para los tipos de fondos de pensiones obligatorias.

** Para el Fondo de Retiro Programado el Decreto 059 de 2018 estableció un período de transición, y modificó la metodología, el período de cálculo, y la verificación de la rentabilidad mínima obligatoria, para la cual se realizará una primera revisión a partir del 30 de junio de 2020.

*** El decreto 4936 de 2009 en su artículo 4 establece el período de cálculo de la rentabilidad mínima para los portafolios de los fondos de cesantía.

Cuadro 2
Rentabilidad calculada desde el inicio de operaciones - NAV

AFP	FONDO MODERADO Hasta 30/06/2019	
	NOMINAL	REAL
Proteccion	16.05%	8.59%
Porvenir	15.26%	7.85%
Old Mutual	16.11%	8.64%
Colfondos	15.10%	7.69%
SISTEMA	15.44%	8.01%

Rentabilidad nominal y real calculada bajo la metodología de valor de unidad (NAV) desde (julio de 1995) hasta la fecha actual..

¹ Desde 31 de marzo al 30 de junio de 2019.

Cuadro 3
Rentabilidad acumulada calculada desde el inicio de los Multifondos - NAV

AFP	FONDO CONSERVADOR		FONDO MODERADO		FONDO MAYOR RIESGO		FONDO RETIRO PROGRAMADO	
	NOMINAL	REAL	NOMINAL	REAL	NOMINAL	REAL	NOMINAL	REAL
Proteccion	7.97%	3.90%	7.58%	3.52%	7.77%	3.70%	8.46%	4.37%
Porvenir	7.85%	3.79%	7.60%	3.54%	7.26%	3.22%	8.45%	4.36%
Old Mutual	7.96%	3.89%	8.35%	4.26%	7.73%	3.67%	8.32%	4.24%
Colfondos	8.07%	4.00%	7.40%	3.35%	9.53%	5.40%	8.00%	3.93%
Promedio	7.95%	3.88%	7.60%	3.54%	7.76%	3.70%	8.33%	4.25%

Rentabilidad nominal y real calculada bajo la metodología de valor de unidad (NAV), desde el inicio de los Multifondos (marzo de 2011) hasta 30/06/2019

Cuadro 4
Rentabilidad calculada para los últimos 5 años - NAV

AFP	FONDO CONSERVADOR		FONDO MODERADO		FONDO MAYOR RIESGO		FONDO RETIRO PROGRAMADO	
	NOMINAL	REAL	NOMINAL	REAL	NOMINAL	REAL	NOMINAL	REAL
Proteccion	8.28%	3.42%	8.01%	3.15%	7.92%	3.07%	8.89%	4.00%
Porvenir	8.25%	3.38%	8.52%	3.65%	7.71%	2.87%	9.16%	4.26%
Old Mutual	8.70%	3.81%	9.31%	4.40%	9.06%	4.16%	9.12%	4.22%
Colfondos	8.33%	3.47%	8.05%	3.20%	10.28%	5.33%	8.81%	3.92%
Promedio	8.30%	3.43%	8.31%	3.44%	8.13%	3.27%	8.98%	4.08%

Rentabilidad nominal y real calculada bajo la metodología de valor de unidad (NAV), para los últimos 5 años desde 30/06/2014 hasta 30/06/2019

Cuadro 5
Rentabilidad calculada para los últimos 12 meses - NAV

AFP	FONDO CONSERVADOR		FONDO MODERADO		FONDO MAYOR RIESGO		FONDO RETIRO PROGRAMADO	
	NOMINAL	REAL	NOMINAL	REAL	NOMINAL	REAL	NOMINAL	REAL
Proteccion	7.94%	4.36%	7.26%	3.71%	5.43%	1.94%	8.82%	5.21%
Porvenir	8.59%	5.00%	9.22%	5.60%	5.89%	2.38%	9.29%	5.67%
Old Mutual	9.05%	5.44%	9.67%	6.04%	7.06%	3.51%	9.51%	5.88%
Colfondos	8.34%	4.76%	8.78%	5.18%	7.74%	4.18%	8.84%	5.24%
Promedio	8.37%	4.79%	8.48%	4.89%	5.92%	2.42%	9.01%	5.40%

Rentabilidad nominal y real calculada bajo la metodología de valor de unidad (NAV), para los últimos 12 meses desde 30/06/2018 hasta 30/06/2019

Cuadro 6
Portafolio de Largo plazo - Rentabilidad calculada últimos 2 años

AFP	FONDO DE CESANTÍA Portafolio Largo Plazo Hasta 30/06/2019	
	NOMINAL	REAL
Proteccion	4.21%	0.87%
Porvenir	4.54%	1.19%
Old Mutual	4.97%	1.60%
Colfondos	5.69%	2.30%
Promedio	4.54%	1.19%

Rentabilidad nominal y real calculada para los últimos 24 meses bajo la metodología de valor de unidad (NAV), desde 30/06/2017 hasta 30/06/2019.

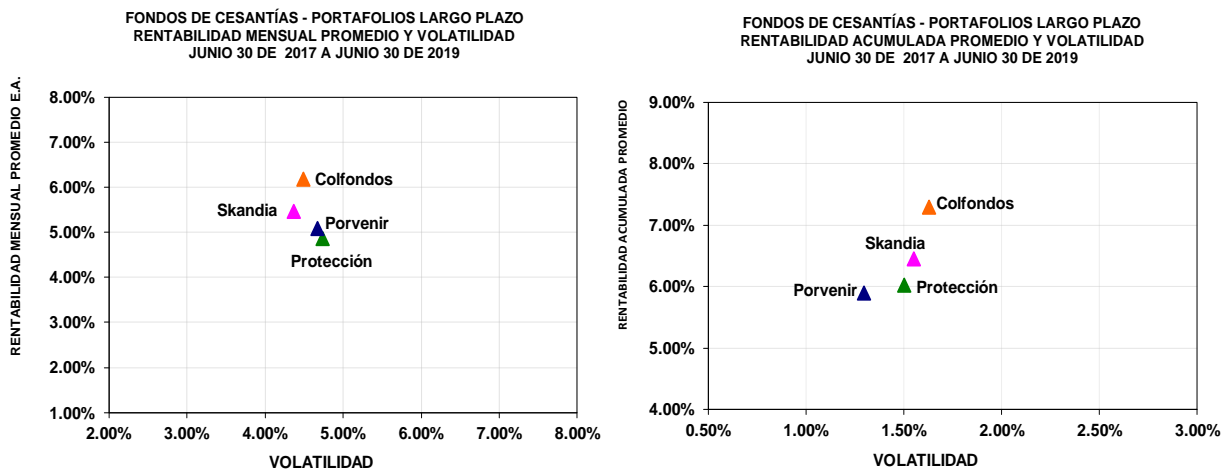
Cuadro 7
Portafolio de Corto plazo - Rentabilidad calculada últimos 3 meses

AFP	FONDO DE CESANTÍA Portafolio Corto Plazo Hasta 30/06/2019	
	NOMINAL	REAL
Proteccion	4.33%	-0.04%
Porvenir	4.06%	-0.30%
Old Mutual	4.64%	0.26%
Colfondos	3.95%	-0.41%
Promedio	4.16%	-0.20%

Rentabilidad nominal y real calculada para los últimos 3 meses bajo la metodología de valor de unidad (NAV), desde 31/03/2019 hasta 30/06/2019.

La rentabilidad mensual promedio de los Portafolios de Largo Plazo de los fondos de cesantías, durante los últimos 24 meses estuvo entre 4.86% y 6.17%, con volatilidades anualizadas de 4.37% y 4.75%. Por su parte, la rentabilidad acumulada de los últimos 24 meses estuvo entre 5.90% y 7.29% E.A., con volatilidades anualizadas de 1.30% y 1.63% (Gráfico 3).

Gráfico 1



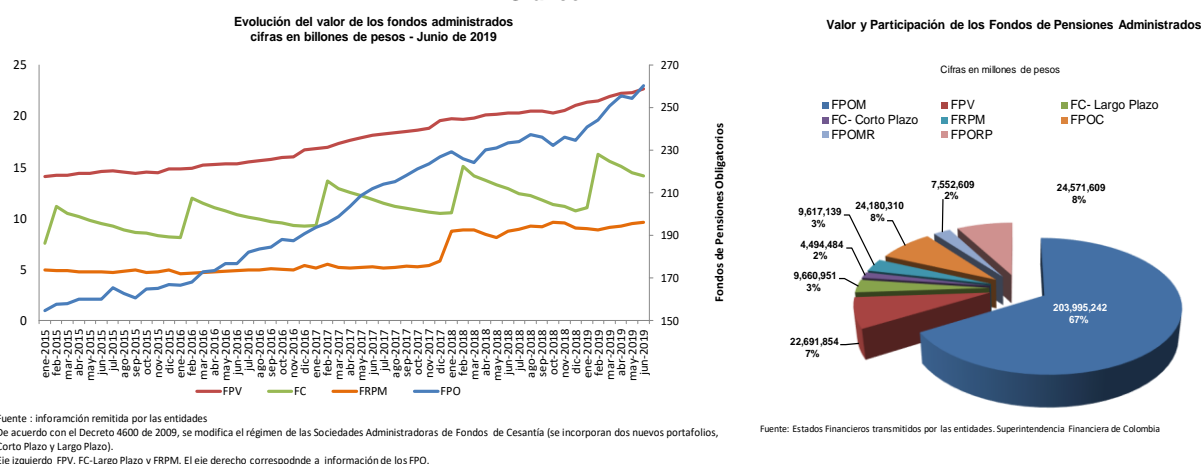
Fuente: Informes presentados por las AFP

El Decreto 59 de 2018, reemplazo el portafolio de referencia por índices de mercado, la SFC mediante Circular Externa 35 de 2018, indico los índices de mercado a utilizar para el cálculo de la rentabilidad mínima obligatoria a partir del mes de abril de 2019.

II. VALOR DE LOS FONDOS²

Al 30 de junio de 2019 el total de los recursos administrados por los diferentes tipos de Fondos de Pensiones Obligatorias (FPO), los Fondos de Pensiones Voluntarias (FPV), los Fondos de Cesantías (FC), y los Fondos de Reservas de Pensiones del Régimen de Prima Media (FRPM) ascendieron a \$306.76 billones (b). Con respecto al mismo mes del año anterior, este monto representa un aumento de 11.53%, 11.76%, 9.72% y 9.73%.

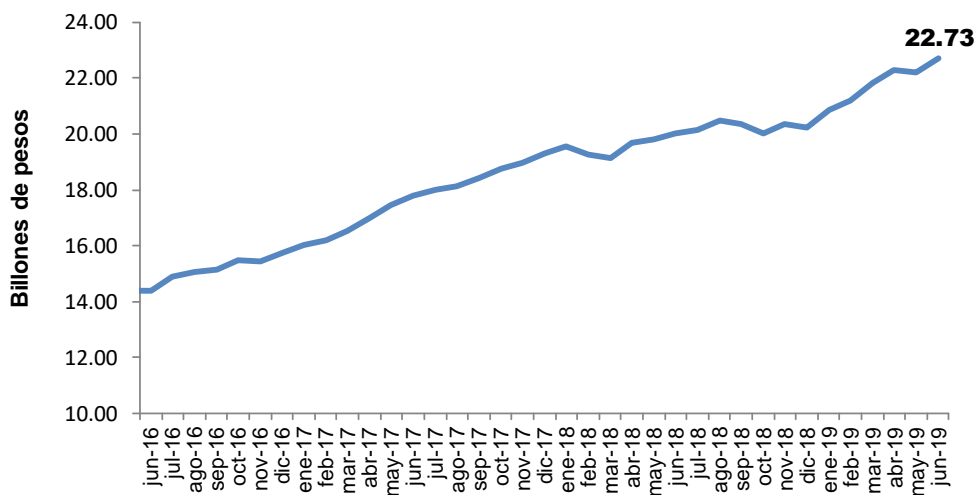
Gráfico 2



Vale la pena señalar que del total de recursos administrados por los Fondos de Pensiones Obligatorias (FPO), \$ 22.73 billones corresponden a recursos del Fondo de Garantía de Pensión Mínima (Gráfico 6).

Gráfico 3

Evolución fondo de garantía de pensión mínima - FPO



Fuente: Estados financieros remitidos por las entidades

² Valor de los fondos, corresponde al valor remitido por las entidades en la cuenta de patrimonio.

En el Cuadro 2 se presenta el valor individual y los porcentajes de cada uno de los FPO, FPV, FC y el valor de los FRPM para el corte del 30 de junio de 2019.

Cuadro 8
Valor de los fondos al 30 de Junio de 2019

Fondos de Pensiones Obligatorias	Fondos Moderado		Fondo Conservador		Fondo de Mayor Riesgo		Fondo de Retiro Programado	
	Millones de \$	Porcentaje	Millones de \$	Porcentaje	Millones de \$	Porcentaje	Millones de \$	Porcentaje
PROTECCION	71,138,740	34.9%	7,519,397	31.1%	3,316,936	43.92%	11,543,796	47.0%
PORVENIR	94,680,648	46.4%	11,394,374	47.1%	2,531,713	33.52%	6,755,309	27.5%
SKANDIA	11,713,608	5.7%	1,537,014	6.4%	733,878	9.72%	1,934,929	7.9%
SKANDIA PLAN ALTERNATIVO	393,106	0.2%		0.0%		0.00%		0.0%
COLFONDOS	26,069,140	12.8%	3,729,524	15.4%	970,081	12.84%	4,337,575	17.7%
Total	203,995,242	100.0%	24,180,310	100.0%	7,552,609	100.00%	24,571,609	100.0%

Fondos de Pensiones Voluntarias		
Fondo	Millones de \$	Porcentaje
PROTECCION	8,422,143	37.1%
PROTECCION SMURFIT	92,956	0.4%
PORVENIR	4,213,631	18.6%
SKANDIA	5,613,711	24.7%
COLFONDOS	1,219,434	5.4%
COLSEGUROS	278,272	1.2%
FIDUALIANZA ABIERTO VISION	605,475	2.7%
FIDUPOPULAR PLAN FUTURO MULTIOPCION	126,885	0.6%
FIDUDAVIVIENDA DAFUTURO	1,660,572	7.3%
MULTIACCION	22,175	0.1%
FIDUCIARIA CREDICORP	89,226	0.4%
SERVITRUST GNB SUDAMERIS	53,834	0.2%
FIDUCIARIA BTG PACTUAL	293,434	1.3%
RENTA 4 & GLOBAL FIDUCIARIA S.A	11	0.0%
FIDUCIARIA COOMEVA S.A	97	0.0%
Total	22,691,854	100.0%

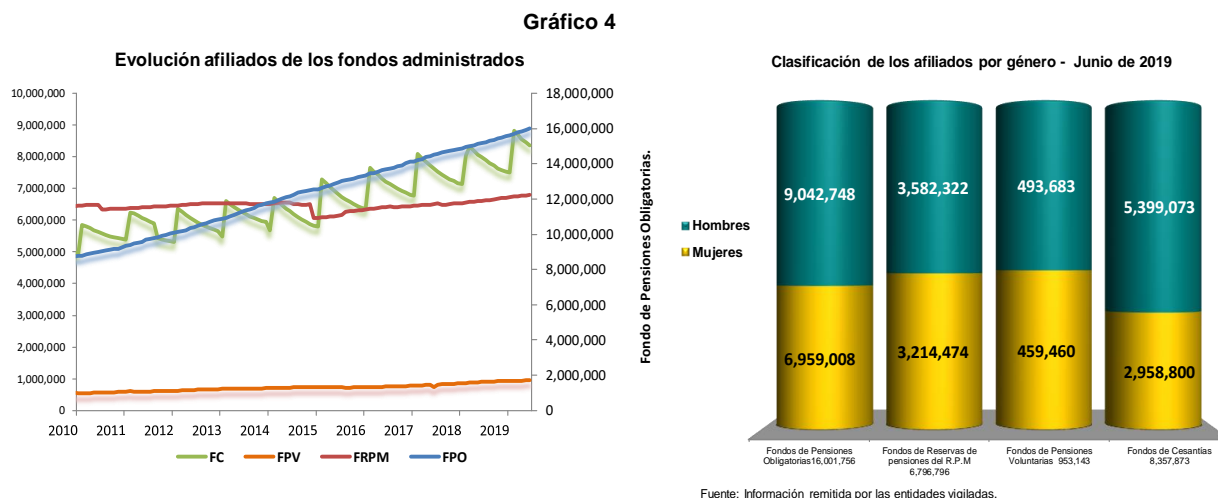
Fuente: Estados financieros remitidos por las entidades.
Cifras sujetas a verificación y rectificación.

Fondos de Cesantías	Fondos de Cesantías - Portafolio Largo Plazo		Fondos de Cesantías - Portafolio Corto Plazo	
	Millones de \$	Porcentaje	Millones de \$	Porcentaje
PROTECCION	3,758,616	38.9%	1,724,457	38.4%
PORVENIR	4,602,151	47.6%	2,245,458	50.0%
SKANDIA	245,474	2.5%	95,205	2.1%
COLFONDOS	1,054,711	10.9%	429,364	9.6%
Total	9,660,951	100.0%	4,494,484	100.0%

FRPM		
Fondos	Millones de	Porcentaje
CAXDAC	1,459,488	15.2%
FONPRECON	70,525	0.7%
FONDOANTIOQUIA	306,887	3.2%
COLPENSIONES	7,780,240	80.9%
Total	9,617,139	100.0%

III. AFILIADOS

El número total de afiliados de los FPO, FC, FPV y FRPM ascendió a 32.109.568 al 30 de junio de 2019, con respecto al mismo mes del año anterior, los FPO, FC, FPV y FRPM presentan una variación de 5.42%, 4.73%, 6.37% y 2.96% respectivamente. En el Gráfico 4 se destaca la participación de los afiliados por género para cada uno de los fondos mencionados.



A continuación, se presenta la clasificación de los afiliados según el ingreso base de cotización. Vale la pena resaltar que la mayoría de estos afiliados se ubican en el primer rango salarial que corresponde a menor o iguales a dos salarios mínimos. (Ver Cuadro 3).

Cuadro 9

Clasificación de afiliados por rango salarial, edad, género - Junio de 2019

	Fondos de Reservas de pensiones del Régimen de Prima Media		Fondos de Pensiones Voluntarias		Fondos de Pensiones Obligatorias Moderado		Fondos de Pensiones Obligatorias Conservador *		Fondos de Pensiones Obligatorias Mayor Riesgo	
	Hombres	Mujeres	Hombres	Mujeres	Hombres	Mujeres	Hombres	Mujeres	Hombres	Mujeres
Salarios mínimos										
Menor o igual a 2	3,109,425	2,856,618	369,275	368,079	1,090,791	1,079,144	414,677	475,341	6,491,368	4,630,133
Mayor a 2 y menor igual a 4	224,990	179,453	37,683	30,197	84,886	73,330	32,640	36,935	534,949	396,779
Mayor a 4 y menor igual a 16	217,531	162,115	55,675	40,475	61,303	48,401	26,870	27,272	267,194	172,950
Mayor a 16	30,376	16,288	31,050	20,709	11,010	5,769	5,346	4,233	21,714	8,721
Rango de edad										
Hasta 34 años	416,703	363,058	138,146	141,147	40,195	28,359	4,667	1,903	4,695,068	3,782,264
entre 35 y 49 años	1,050,897	1,016,989	194,391	177,570	463,128	990,107	7,587	3,447	2,618,980	1,426,081
50 ó más años	2,114,722	1,834,427	161,146	140,743	744,667	188,178	467,279	538,431	1,177	238

Fuente: Información remitida por las entidades formatos 206, 201 y 491

* Se incluyen afiliados a los fondos de convergencia

El Cuadro 4 presenta el total de los afiliados para cada uno de los FPO, FPV, FC y FRPM al 30 de junio de 2019. Mientras que el 60.30% de los afiliados a los FPO son no cotizantes³ (9.649.769 personas), para los FRPM esta población representa el 64.92% (4.412.715 personas) del total de afiliados⁴.

Cuadro 10
Afiliados al 30 de Junio de 2019

Fondo	Fondos de Pensiones Obligatorias Moderado		Fondos de Pensiones Obligatorias Conservador		Convergencia						Fondos de Pensiones Obligatorias Mayor Riesgo	
	Afiliados	%	Afiliados Conservador	%	Afiliados Conservador-Moderado	%	Afiliados Conservador-Mayor Riesgo	%	Afiliados Moderado-Mayor Riesgo	%	Afiliados	%
PROTECCION	371,740	27.9%	130,132	29.1%	169,583	29.5%	236	61.6%	343,073	30.5%	3,699,859	29.5%
PORVENIR	756,411	56.9%	242,052	54.1%	315,440	54.8%	66	17.2%	610,934	54.3%	7,328,482	58.5%
SKANDIA	30,333	2.3%	5,173	1.2%	5,462	0.9%	55	14.4%	11,273	1.0%	65,355	0.5%
COLFONDOS	171,485	12.9%	70,032	15.7%	85,057	14.8%	26	6.8%	159,091	14.1%	1,430,112	11.4%
SKANDIA ALTERNATIVO	294	0.02%										
Total	1,330,263	100.0%	447,389	100.0%	575,542	100.0%	383	100.0%	1,124,371	100.0%	12,523,808	100.0%

Fondo de Reservas del Régimen de Prima Media		
Fondos	Afiliados	%
CAXDAC	445	0.01%
FONPRECON	804	0.01%
PENSIONES DE ANTIOQUIA	402	0.01%
COLPENSIONES	6,795,145	99.98%
Total	6,796,796	100.00%

Fondo	Fondos de Afiliados	%
PROTECCION	2,823,586	33.8%
PORVENIR	4,629,986	55.4%
SKANDIA	50,840	0.6%
COLFONDOS	853,461	10.2%
Total	8,357,873	100.0%

Fuente: Información remitida por las entidades formatos 193, 196, 206 y 491.
*Administrados por Protección.

Fondos de Pensiones Voluntarias		
Fondo	Afiliados	%
PROTECCION	408,208	42.8%
SMURFIT*	1,559	0.2%
PORVENIR	174,742	18.3%
SKANDIA	80,129	8.4%
COLFONDOS	46,902	4.9%
COLSEGUROS	45,422	4.8%
FIDUCIARIA ABIERTO VISION	14,942	1.6%
FIDUCIARIA PLAN FUTURO	12,575	1.3%
FIDUCIARIA DAFUTURO	166,184	17.4%
MULTIACCION	463	0.0%
FIDUCIARIA CREDICORP	279	0.0%
SERVITRUST GNB SUDAMERICA	894	0.1%
FIDUCIARIA BTG PACTUAL	832	0.1%
RENTA 4 & GLOBAL FIDUCIARIA	7	0.0%
FIDUCOOMEVA	5	0.0%
Total	953,143	100.0%

Así mismo, del total de afiliados a los FPO, el 50.40% corresponde a afiliados inactivos⁵ (8.064.837 personas), mientras que para los afiliados a Colpensiones⁶ el 51.15% corresponde a esta clasificación (3.475.712 personas).

Por medio del Decreto 959 de 2018, el Ministerio de Hacienda y Crédito Público estableció las reglas de asignación por defecto para los afiliados a las AFP que, con corte al pasado mes de marzo, aún no hubiesen elegido uno de los fondos del esquema de multifondos. De acuerdo con dicho decreto, a partir del mes de marzo, las AFP asignarán los aportes de los afiliados no pensionados que no hayan elegido fondo a los fondos de Mayor Riesgo y Moderado, siguiendo para ellos unos parámetros según edad y género.

Según establece el artículo primero del Decreto 959 de 2018, los hombres menores de 47 y las mujeres menores de 42 años, que a marzo de 2019 no hubiesen elegido tipo de fondo, serán afiliados en adelante por defecto al fondo Mayor Riesgo. Dichos afiliados mantendrán el saldo acumulado de su

3 Se entiende como no cotizantes a aquellos afiliados no pensionados, para quienes no se efectuó la cotización obligatoria durante el mes para el cual reporta.

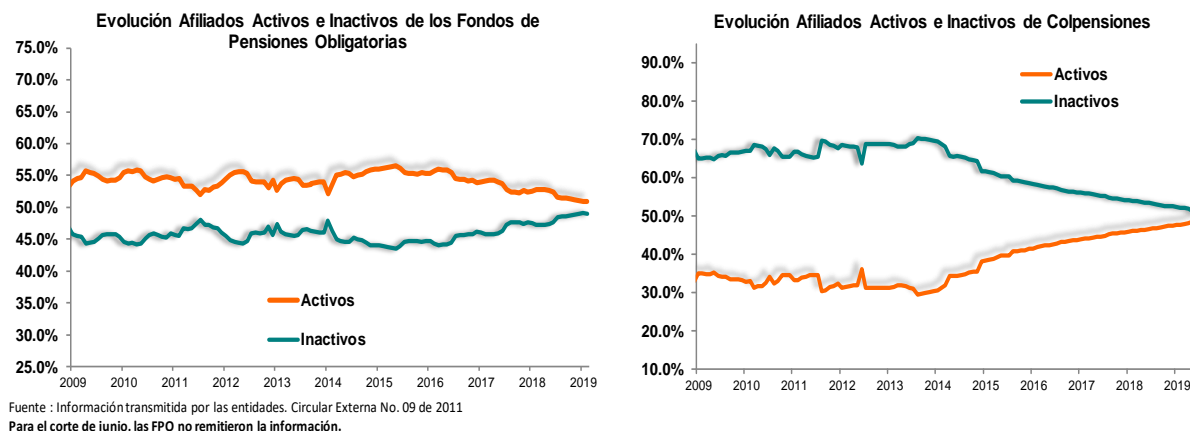
4 El número de afiliados cotizantes a los FPO fue de 6,351,987 y a los FRPM fue 2,384,081.

5 Los afiliados inactivos son aquellos que no han efectuado cotizaciones en por lo menos los últimos seis meses.

6 El número de afiliados activos a los FPO fue de 7,936,919 y a COLPENSIONES fue 3,319,433.

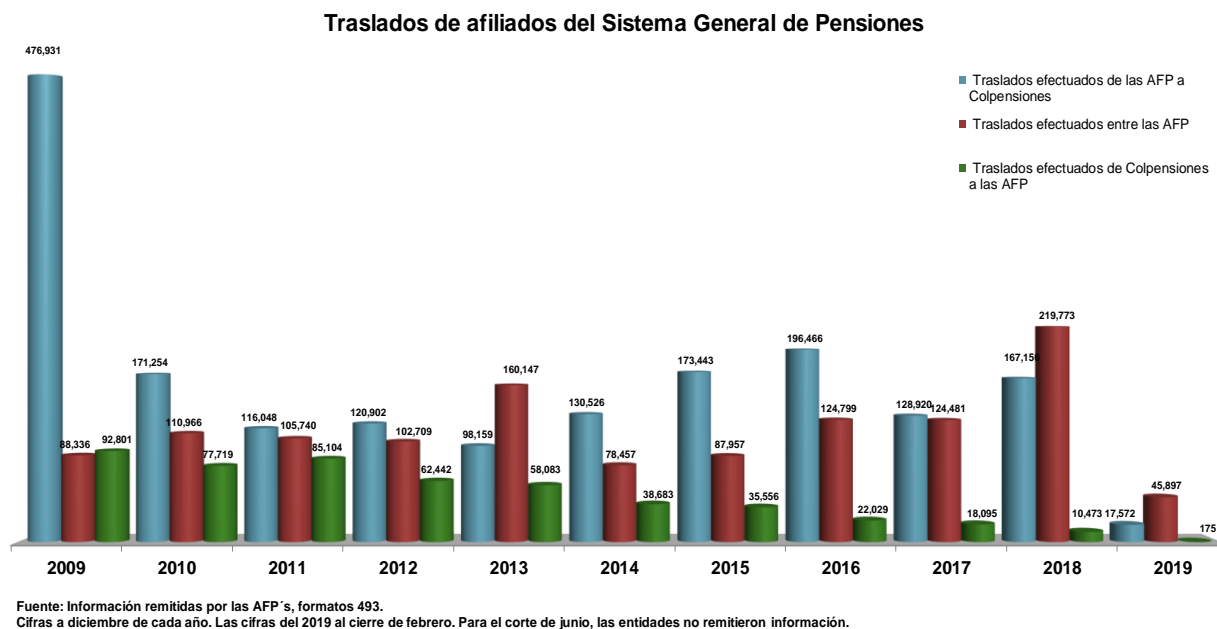
ahorro individual en el fondo Moderado, mientras que los nuevos aportes estarán destinados al fondo de Mayor Riesgo.

Gráfico 5



En el Gráfico 8 se presenta la evolución de los afiliados que se han trasladado al interior del Sistema General de Pensiones para los cortes de fin de año entre 2008 y lo corrido de 2019.

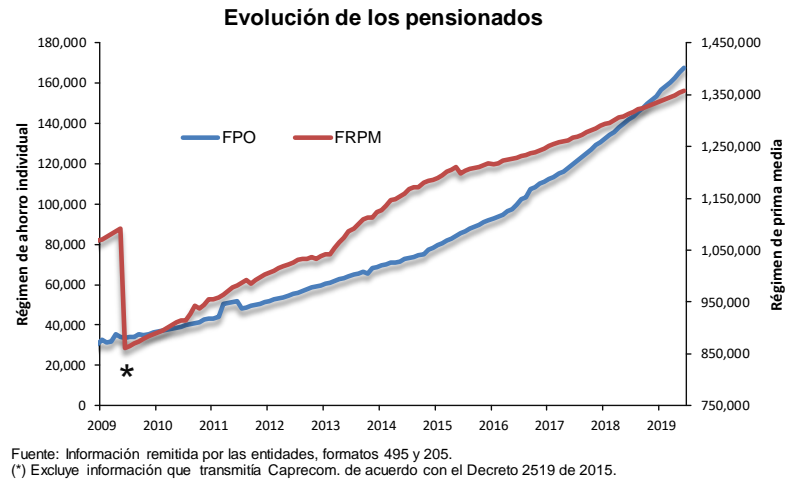
Gráfico 6



IV. PENSIONADOS

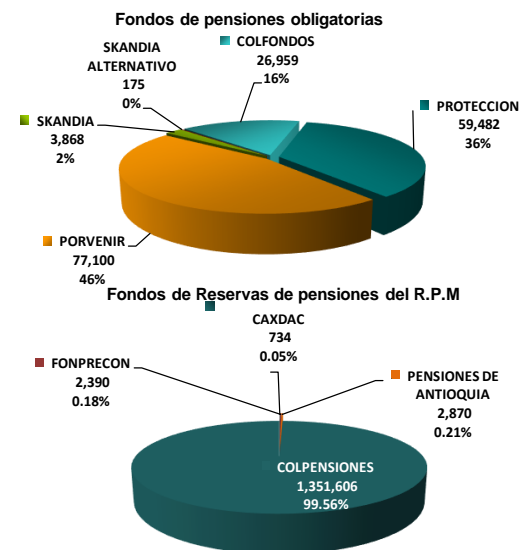
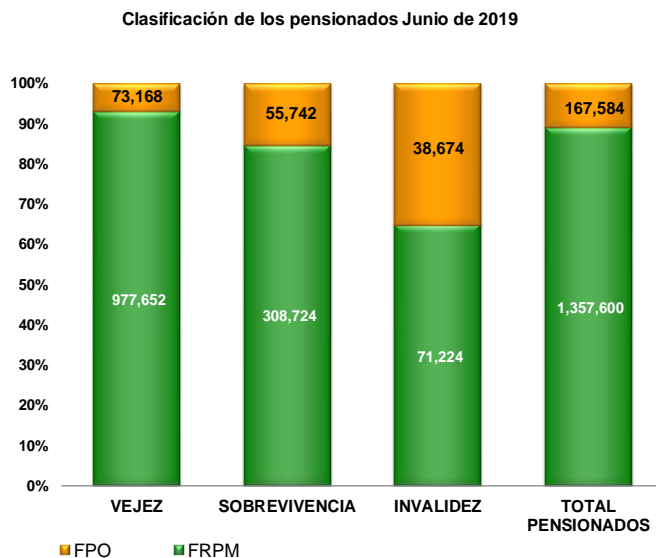
Del número total de pensionados del Sistema General de Pensiones al 30 de junio de 2019 (gráficos 9 y 10), 89.01% corresponde a los pensionados de los FRPM (1,357,600 personas) y el porcentaje restante a los pensionados de los FPO del RAIS (167,584 personas).

Gráfico 7



De otra parte, del total de pensionados de los FPO del RAIS el 33.26% corresponde a pensionados por sobrevivencia, el 23.08 % a pensionados por invalidez y el restante 43.66% a pensionados por vejez. Con respecto a los pensionados de los FRPM, el 72.01% representa los pensionados por vejez, el 22.74% los de sobrevivencia y el 5.25% a los pensionados por invalidez.

Gráfico 8



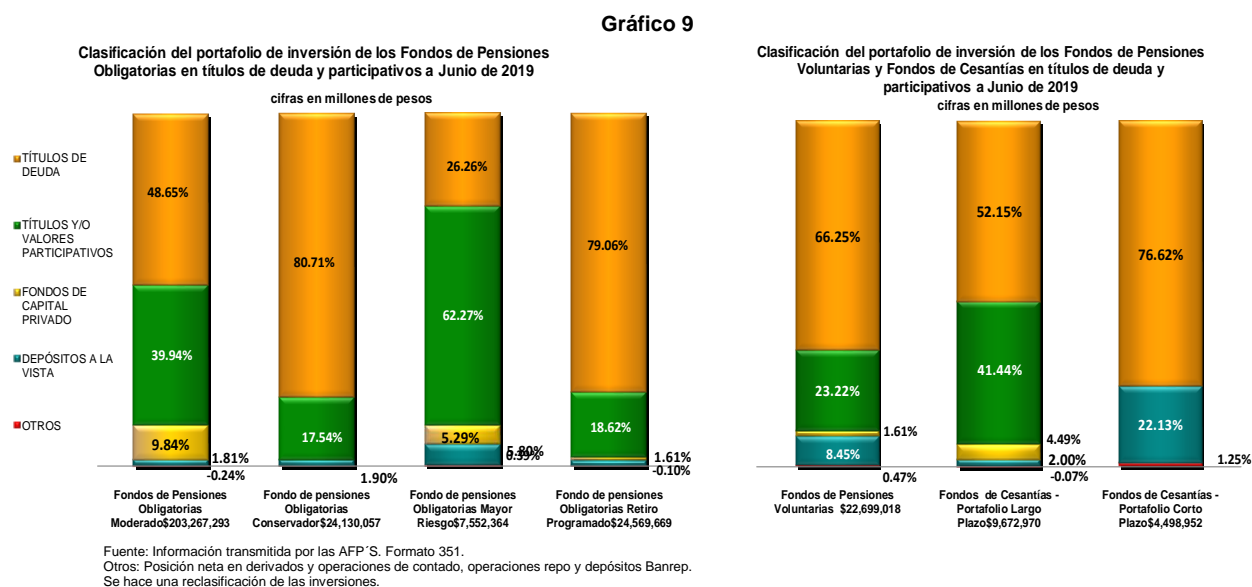
V. PORTAFOLIO DE INVERSION

i. Fondos de Pensiones Obligatorias, Voluntarias y Fondos de Cesantías

Al cierre de junio de 2019 el valor del portafolio de los FPO Moderado, Conservador, de Mayor Riesgo y Especial de Retiro Programado se ubicó en \$203.27 b, \$24.13 b, \$7.55 b y \$24.57 b, respectivamente. En conjunto los fondos obligatorios aumentaron 11.33% respecto a junio de 2018.

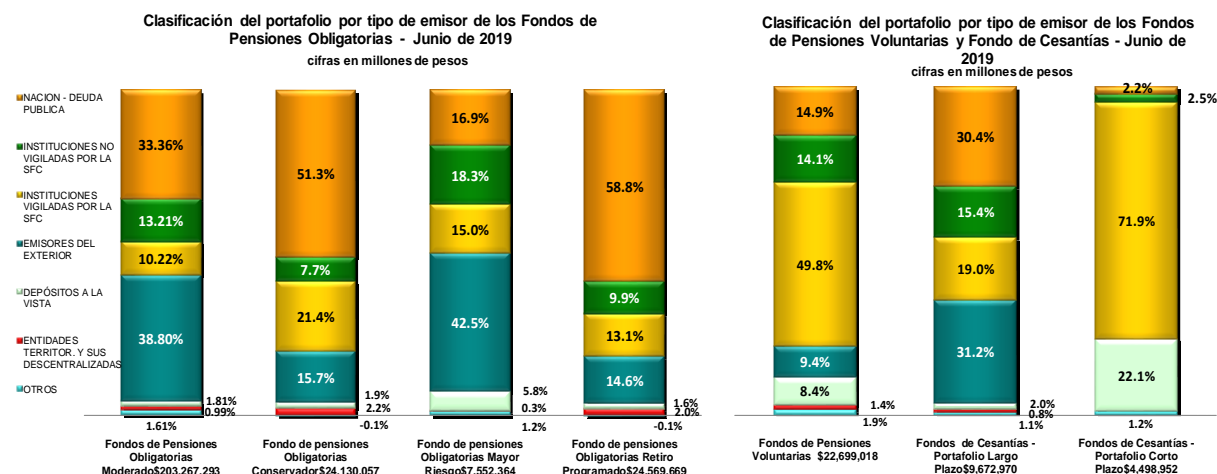
Por su parte los FPV, los FC Largo Plazo y los FC Corto Plazo, se ubicaron en \$22.70 b, \$9.67 b, \$4.50 b, montos que corresponden a un aumento anual de 17.46%, 10.16% y 8.71% respectivamente.

La inversión en títulos de deuda constituye el rubro más significativo para el caso de los FPO Moderado 48.65%, FPO Conservador 80.71%, FPO Especial de Retiro Programado 79.06%, los FPV 66.25% y los FC-Largo Plazo 52.15%. Por su parte los títulos y valores participativos tienen una mayor proporción en el FPO de Mayor Riesgo 62.27%.



En el Gráfico 12 se presenta la clasificación del portafolio por tipo de emisor para cada uno de los tipos de fondos de los FPO, los FPV y FC (para cada uno de los portafolios que lo componen, Portafolio de Corto Plazo y Largo Plazo).

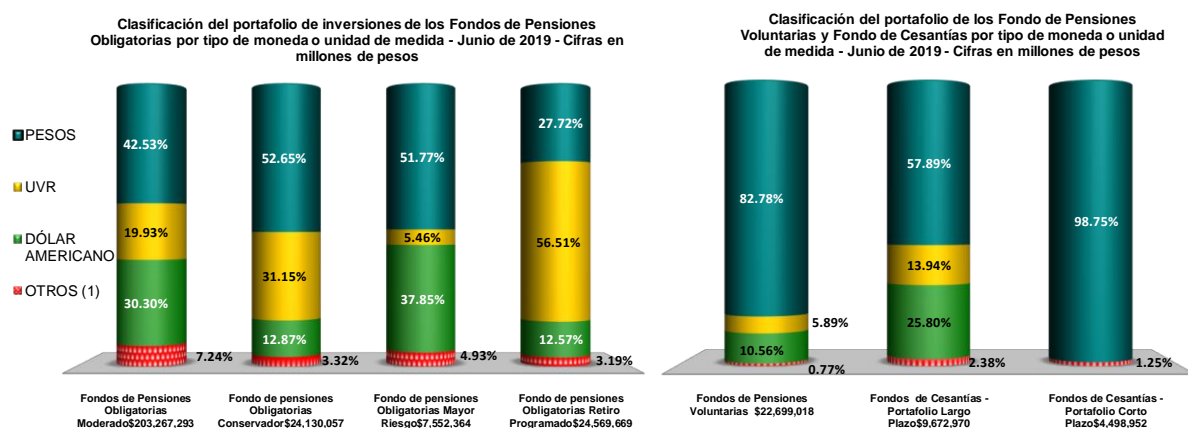
Gráfico 10



En la Gráfica 13 se presenta la composición del portafolio de inversiones por tipo de moneda o unidad de medida. Los fondos concentran la mayor parte de sus inversiones en instrumentos denominados en pesos, con la siguiente composición para cada caso: FPO Moderado 42.53% FPO Conservador 52.65%, FPO de Mayor Riesgo 51.77%, FPO Especial de Retiro Programado 27.72%, FPV 82.78%, FC–Largo Plazo 57.89% y FC–Corto Plazo 98.75%.

Por su parte, la composición en UVR es para los FPO Moderado 19.93%, FPO Conservador 31.15%, FPO de Mayor Riesgo 5.46%, FPO Especial de Retiro Programado 56.51%, FPV 5.89% y FC-Largo Plazo 13.94%.

Cuadro 11



En cuanto a la posición en moneda extranjera se observa que los FPO Moderado tienen el 27.07%, cubierto frente al riesgo de fluctuación de la tasa de cambio, los FPO Conservador

23.74%, FPO de Mayor Riesgo 45.88% y FPO Especial Retiro Programado 23.38%. Finalmente, la proporción cubierta frente al riesgo cambiario para los FC–Largo Plazo es 8.46% y los FPV el 34.30% cuadro 5).

Cuadro 12

Posición en moneda extranjera y coberturas - Junio de 2019
cifras en miles. TCRM \$3205.67

	Fondos de Pensiones Obligatorias Moderado	Fondos de Cesantías - Portafolios de Largo Plazo	Fondos de Pensiones Voluntarias	Fondos de Pensiones Obligatorias Conservador	Fondos de Pensiones Obligatorias Mayor Riesgo	Fondos de Pensiones Obligatorias Retiro Programado
Inversión en moneda extranjera expresada en US \$ (A)	23,953,847	852,220	769,238	1,229,953	998,501	1,215,790
Cobertura sobre inversión en moneda extranjera expresada en US \$ (B)	6,485,499	72,139	263,846	291,978	458,089	284,235
Inversión en moneda extranjera sin cobertura expresada en US \$, (A-B=C)	17,468,348	780,081	505,393	937,976	540,412	931,555
Porcentaje cubierto de la inversión en moneda extranjera (B / A = D)	27.07%	8.46%	34.30%	23.74%	45.88%	23.38%
Inversión en moneda extranjera expresada en pesos, sin cobertura (C* TRM =E)	55,997,758,739	2,500,682,431	1,620,122,314	3,006,840,351	1,732,382,769	2,986,258,273
Valor del fondo en miles de pesos (F)	203,267,292,531	9,672,969,717	22,699,018,062	24,130,056,591	7,552,363,910	24,569,669,259
Porcentaje del fondo sin cobertura (E / F)	27.5%	25.9%	7.1%	12.5%	22.9%	12.2%

Fuente: Información transmitida por las APF. Formatos: 468, 472 y 351.

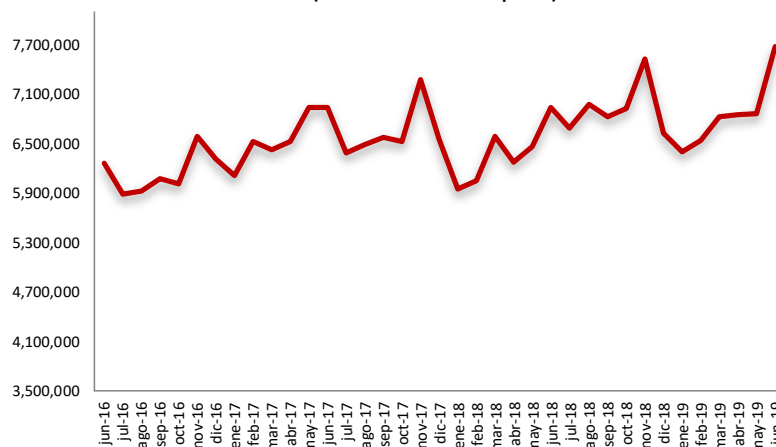
En el Anexo se presenta una evolución de la composición del portafolio de los FPO para todos los fondos, FC- portafolio de Largo Plazo y FPV por títulos de deuda y participativos, emisor y moneda, para los últimos dos años. Para el caso de los FC – portafolio de Corto Plazo se presenta la relación de lo corrido del último año.

ii. Fondo de las Reservas de Pensiones del Régimen de Prima Media

El saldo de los portafolios administrados por los FRPM a junio de 2019 se ubicó en \$7.68 b (Gráfico 14).

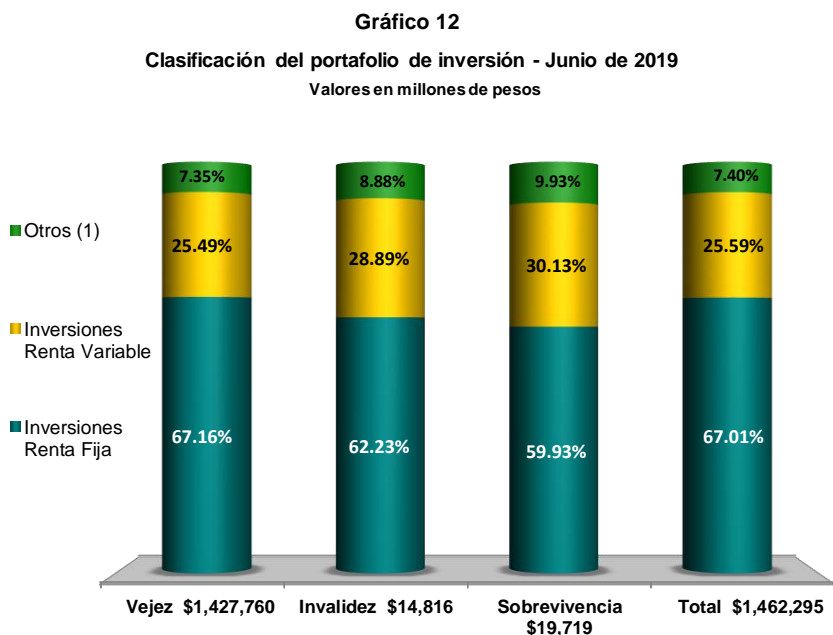
Gráfico 11

Evolución del valor del portafolio de inversión Fondo de Reservas de Pensiones del Régimen de Prima Media
(Cifras en millones de pesos)

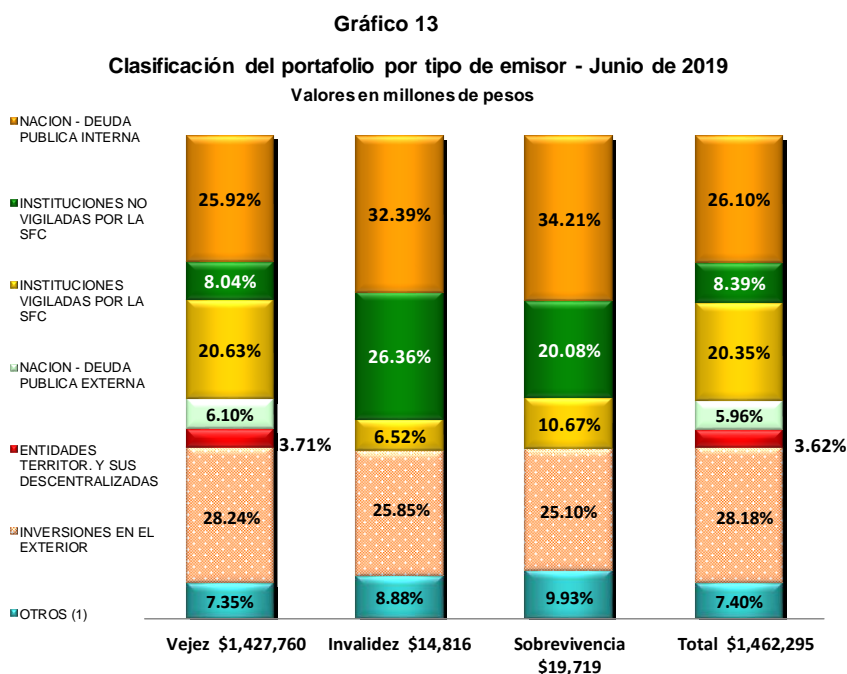


Fuente: Cifras transmitidos hasta el 30 de junio de 2019.

Por su parte, el portafolio de inversiones de CAXDAC⁷ al 30 de junio de 2019 se ubicó en \$1.46b En los Gráficos 15, 16, y 17 se presenta la composición del portafolio para esta entidad por tipo de inversión, emisor y por tipo de moneda o unidad de medida.

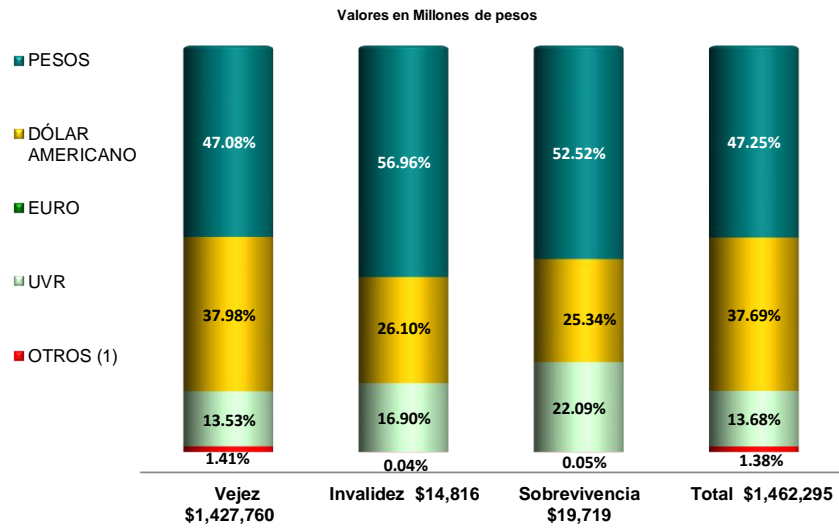


Fuente: Información transmitida por Caxdac. Formato 351.
(1) Depósitos a la vista y posición neta en derivados

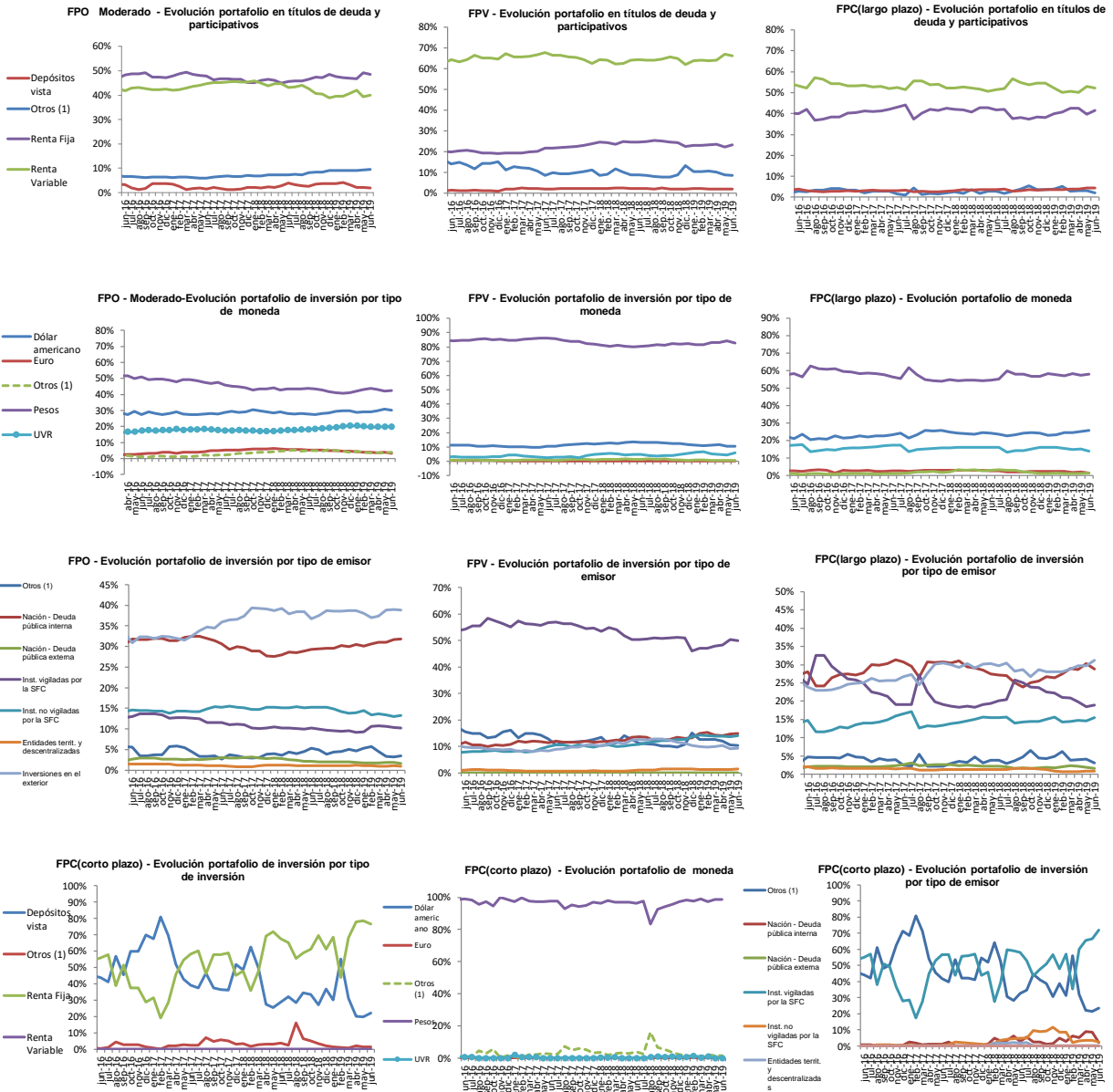


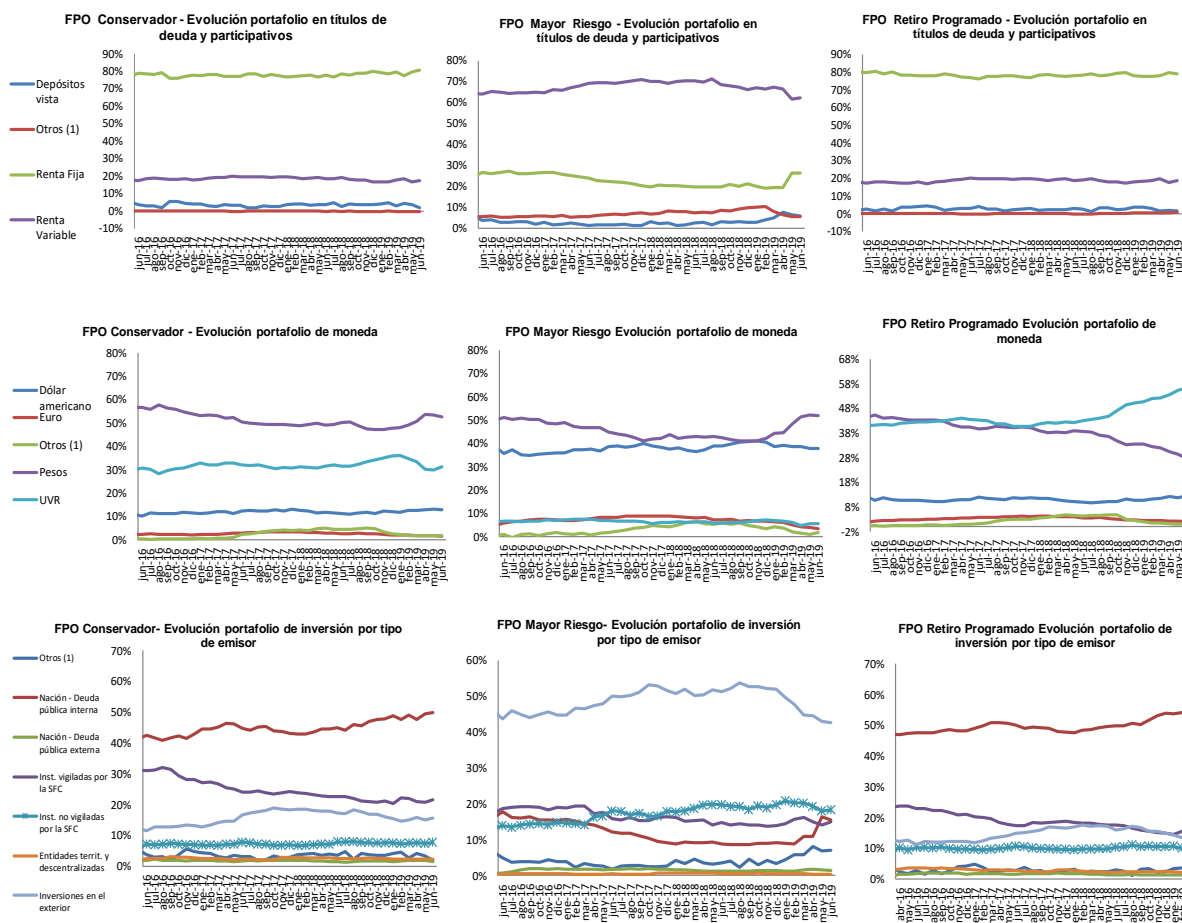
⁷ CAXDAC El régimen de inversiones será el mismo al establecido para el Fondo Moderado en los términos previstos en el Título 12 del Libro 6 de la Parte 2 del Decreto 2555 de 2010.

Gráfico 14
Clasificación del portafolio por tipo de moneda o unidad de medida
Junio de 2019



Anexo





VI. PUBLICACIÓN DE INFORMACIÓN A LOS FONDOS DE PENSIONES, CESANTÍAS, Y ENTIDADES DEL RÉGIMEN DE PRIMA MEDIA⁸

A continuación, se presenta el enlace de la página de la Superintendencia Financiera www.superfinanciera.gov.co en donde podrá encontrar información detallada por cada uno de los fondos de pensiones obligatorias, fondos de pensiones voluntarias, fondos de cesantía y entidades administradas por el Régimen de Prima Media más recientes.

Fondos de Pensiones y Cesantías

Sociedades Administradoras de Fondos de Pensiones y de Cesantía **Estadísticas de los fondos administrados**


- Valor del Fondo
 - [Fondos de Pensiones Obligatorias](#)
 - [Fondos de Pensiones Voluntarias](#)
 - [Fondos de Cesantía](#)
- Afiliados
 - [Fondos de Pensiones Obligatorias](#)
 - [Fondos de Pensiones Voluntarias](#)
 - [Fondos de Cesantía](#)
- Portafolio de Inversión
 - [Fondos de Pensiones Obligatorias](#)
 - [Fondos de Pensiones Voluntarias](#)
 - [Fondos de Cesantía](#)
- Rentabilidad
 - [Fondos de Pensiones Obligatorias](#)
 - [Fondos de Cesantía](#)

Entidades Administradoras del Régimen de Prima Media con Prestación Definida

Estadísticas de los Fondos Administrados

- [Valor del Fondo](#)
- [Afiliados](#)
- [Pensionados](#)
- [Portafolio de Inversión](#)

⁸ Para utilizar directamente los enlaces aquí publicados, señale la dirección subrayada al tiempo que presiona la tecla CTRL.



En este informe se registran las principales cifras de los fondos de pensiones obligatorias, fondos de pensiones voluntarias, fondos de cesantías y fondos de reservas de pensiones del régimen de prima media al cierre de Junio de 2019, basado en la información reportada por las entidades vigiladas por la Superintendencia Financiera de Colombia con corte al 31 de julio de 2019. Las cifras son preliminares y están sujetas a verificación.