



# Informe mensual **Fondos de Pensiones y Cesantías** Febrero 2019



Superintendencia Financiera  
de Colombia



## CONTENIDO

<b>I. RENTABILIDAD.</b>	<b>5</b>
<b>II. VALOR DE LOS FONDOS.</b>	<b>8</b>
<b>III. AFILIADOS.</b>	<b>10</b>
<b>IV. PENSIONADOS.</b>	<b>13</b>
<b>V. PORTAFOLIO DE INVERSIÓN.</b>	<b>14</b>
i. Fondos de Pensiones Obligatorias, Voluntarias y Fondos de Cesantías.	14
ii. Fondo de las Reservas de Pensiones del Régimen de Prima Media.	16
<b>VI. PUBLICACIÓN DE INFORMACIÓN DE LOS FONDOS DE PENSIONES, CESANTÍAS, Y ENTIDADES DEL RÉGIMEN DE PRIMA MEDIA.</b>	<b>19</b>



## ÍNDICE DE GRÁFICOS

GRÁFICO 1.	Rentabilidad mensual promedio y rentabilidad acumulada con volatilidades de los fondos de cesantías – largo plazo.	7
GRÁFICO 2.	Evolución del valor de los fondos.	8
GRÁFICO 3.	Evolución fondo de garantía de pensión mínima – FPO.	8
GRÁFICO 4.	Evolución afiliados de los fondos administrados y clasificación por género.	10
GRÁFICO 5.	Evolución afiliados activos e inactivos de los fondos de pensiones obligatorias y Colpensiones.	12
GRÁFICO 6.	Traslados de afiliados entre las AFP y Colpensiones.	12
GRÁFICO 7.	Evolución de los pensionados.	13
GRÁFICO 8.	Clasificación de los pensionados, fondos de pensiones obligatorias y fondo de pensiones de prima media.	13
GRÁFICO 9.	Clasificación de los portafolios de inversión de los fondos de pensiones obligatorias, voluntarias y cesantías en títulos de deuda y participativos.	14
GRÁFICO 10.	Clasificación del portafolio por tipo de emisor de los fondos de pensiones obligatorias, voluntarias y cesantías.	15
GRÁFICO 11.	Clasificación del portafolio de inversiones de los fondos de pensiones obligatorias, voluntarias y cesantías por tipo de moneda o unidad de medida a febrero de 2019.	15
GRÁFICO 12.	Evolución último año del valor del portafolio de inversión fondo de reserva de pensiones del régimen de prima.	16
GRÁFICO 13.	Clasificación del portafolio de inversión de prima media.	17
GRÁFICO 14.	Clasificación del portafolio por tipo de emisor en prima media.	17
GRÁFICO 15.	Clasificación del portafolio por tipo de moneda o unidad de medida de prima media.	18



## ÍNDICE DE CUADROS

CUADRO 1.	Rentabilidad acumulada de los fondos de pensiones obligatorias – portafolio moderado, conservador, mayor riesgo y fondos de cesantías.	5
CUADRO 2.	Rentabilidad calculada desde el Inicio de operaciones - TIR	5
CUADRO 3.	Rentabilidad acumulada calculada desde el inicio de los Multifondos - NAV	5
CUADRO 4.	Rentabilidad calculada para los últimos 5 años - NAV	6
CUADRO 5.	Rentabilidad calculada para los últimos 12 meses - NAV	6
CUADRO 6.	Portafolio de Largo plazo - Rentabilidad calculada - NAV últimos 2 años	6
CUADRO 7.	Portafolio de Corto plazo - Rentabilidad calculada - NAV últimos 3 meses	6
CUADRO 8.	Valor de los fondos.	9
CUADRO 9.	Clasificación de afiliados por rango salarial, edad y género.	10
CUADRO 10.	Afiliados.	11
CUADRO 11.	Posición en moneda extranjera y coberturas.	16



## I. RENTABILIDAD

En el Cuadro 1 podemos observar las rentabilidades mínimas de los Fondos de Pensiones Obligatorios (FPO) y Cesantías, calculadas para cada tipo de fondo; FPO moderado a 48 meses, FPO conservador 36 meses y el FPO de mayor riesgo a 60 meses. De igual forma, se publican las rentabilidades acumuladas para los últimos 24 meses de los portafolios de Largo Plazo de los fondos de cesantías y las de los portafolios de Corto Plazo de los fondos de cesantías desde 30 noviembre al 28 de febrero de 2019. Adicionalmente se publica la rentabilidad de cada uno de los fondos, utilizando la metodológica NAV para diferentes horizontes de tiempo.

**Cuadro 1**  
**Rentabilidad mínima de los Fondos de Pensiones Obligatorias y de los Fondos de Cesantía**

	FONDO DE PENSIONES OBLIGATORIAS *								FONDOS DE CESANTÍA***	
	Hasta 28/02/2019								Hasta 28/02/2019	
	FONDO CONSERVADOR		FONDO MODERADO		FONDO MAYOR RIESGO		FONDO RETIRO PROGRAMADO **		PORTAFOLIO DE LARGO PLAZO	PORTAFOLIO DE CORTO PLAZO
	Últimos 36 meses		Últimos 48 meses		Últimos 60 meses		Últimos 48 meses		Últimos 24 meses	Últimos 3 meses
	NOMINAL	REAL	NOMINAL	REAL	NOMINAL	REAL	NOMINAL	REAL	NOMINAL	NOMINAL
Rentabilidad mínima	6.15%	2.21%	4.35%	-0.54%	4.58%	-0.11%			3.34%	2.38%

\* El decreto 2949 de 2010 por el cual se modifica el Decreto 2550 de 2010, en su artículo 2.6.5.1.4 establece el periodo de cálculo de la rentabilidad mínima para los tipos de fondos de pensiones obligatorias.

\*\* Para el Fondo de Retiro Programado el Decreto 059 de 2018 estableció un periodo de transición, y modificó la metodología, el periodo de cálculo, y la verificación de la rentabilidad mínima obligatoria, para la cual se realizará una primera revisión a partir del 30 de junio de 2020.

\*\*\* El decreto 4936 de 2009 en su artículo 4 establece el periodo de cálculo de la rentabilidad mínima para los portafolios de los fondos de cesantía.

**Cuadro 2**  
**Rentabilidad calculada desde el Inicio de operaciones - TIR**

AFP	FONDO MODERADO Hasta 28/02/2019	
	NOMINAL	REAL
Proteccion	10.83%	3.07%
Porvenir	10.47%	2.73%
Old Mutual	11.19%	3.40%
Colfondos	11.38%	3.58%
<b>SISTEMA</b>	<b>10.78%</b>	<b>3.02%</b>

Rentabilidad calculada con la metodología de flujo de caja (TIR) desde el inicio de operaciones del Fondo de Pensiones Obligatorias Moderado (mayo de 1994) hasta la fecha actual. Para Old Mutual es la rentabilidad calculada desde su inicio de operaciones (marzo de 1995) hasta la fecha actual.

**Cuadro 3**  
**Rentabilidad acumulada calculada desde el inicio de los Multifondos - NAV**

AFP	FONDO CONSERVADOR		FONDO MODERADO		FONDO MAYOR RIESGO		FONDO RETIRO PROGRAMADO	
	NOMINAL	REAL	NOMINAL	REAL	NOMINAL	REAL	NOMINAL	REAL
Proteccion	7.72%	3.82%	7.20%	3.32%	7.48%	3.59%	8.10%	4.18%
Porvenir	7.56%	3.67%	7.16%	3.28%	6.92%	3.05%	8.08%	4.17%
Old Mutual	7.63%	3.73%	7.89%	3.99%	7.33%	3.45%	7.94%	4.03%
Colfondos	7.77%	3.87%	6.90%	3.03%	9.18%	5.23%	7.59%	3.69%
Promedio	7.66%	3.76%	7.17%	3.29%	7.46%	3.57%	7.95%	4.05%

Rentabilidad nominal y real calculada bajo la metodología de valor de unidad (NAV), desde el inicio de los Multifondos (marzo de 2011) hasta febrero 28 de 2019.



**Cuadro 4**  
**Rentabilidad calculada para los últimos 5 años - NAV**

AFP	FONDO CONSERVADOR		FONDO MODERADO		FONDO MAYOR RIESGO		FONDO RETIRO PROGRAMADO	
	NOMINAL	REAL	NOMINAL	REAL	NOMINAL	REAL	NOMINAL	REAL
Proteccion	8.29%	3.65%	8.34%	3.71%	8.43%	3.79%	8.91%	4.25%
Porvenir	8.22%	3.59%	8.75%	4.10%	8.25%	3.62%	9.16%	4.49%
Old Mutual	8.71%	4.05%	9.55%	4.86%	9.57%	4.88%	9.23%	4.56%
Colfondos	8.31%	3.68%	8.12%	3.49%	10.55%	5.82%	8.84%	4.19%
Promedio	8.29%	3.65%	8.55%	3.91%	8.62%	3.98%	9.00%	4.33%

Rentabilidad nominal y real calculada bajo la metodología de valor de unidad (NAV), para los últimos 5 años desde febrero 28 de 2014 hasta febrero 28 de 2019.

**Cuadro 5**  
**Rentabilidad calculada para los últimos 12 meses - NAV**

AFP	FONDO CONSERVADOR		FONDO MODERADO		FONDO MAYOR RIESGO		FONDO RETIRO PROGRAMADO	
	NOMINAL	REAL	NOMINAL	REAL	NOMINAL	REAL	NOMINAL	REAL
Proteccion	5.34%	3.33%	3.80%	1.83%	3.22%	1.26%	5.45%	3.45%
Porvenir	5.49%	3.48%	5.01%	3.02%	2.30%	0.36%	5.59%	3.58%
Old Mutual	5.96%	3.94%	5.51%	3.51%	2.93%	0.97%	5.86%	3.85%
Colfondos	4.83%	2.83%	4.48%	2.49%	4.33%	2.35%	4.74%	2.75%
Promedio	5.36%	3.36%	4.54%	2.55%	3.11%	1.15%	5.40%	3.39%

Rentabilidad nominal y real calculada bajo la metodología de valor de unidad (NAV), para los últimos 12 meses desde febrero 28 de 2018 hasta febrero 28 de 2019.

**Cuadro 6**  
**Portafolio de Largo plazo - Rentabilidad calculada - NAV últimos 2 años**

AFP	FONDO DE CESANTÍA Portafolio Largo plazo Hasta 28/02/2019	
	NOMINAL	REAL
Proteccion	4.80%	1.85%
Porvenir	4.91%	1.95%
Old Mutual	5.21%	2.25%
Colfondos	5.80%	2.81%
Promedio	4.97%	2.01%

Rentabilidad nominal y real calculada para los últimos 24 meses bajo la metodología de valor de unidad (NAV), desde febrero 28 de 2017 hasta febrero 28 de 2019.

**Cuadro 7**  
**Portafolio de Corto plazo - Rentabilidad calculada - NAV últimos 3 meses**

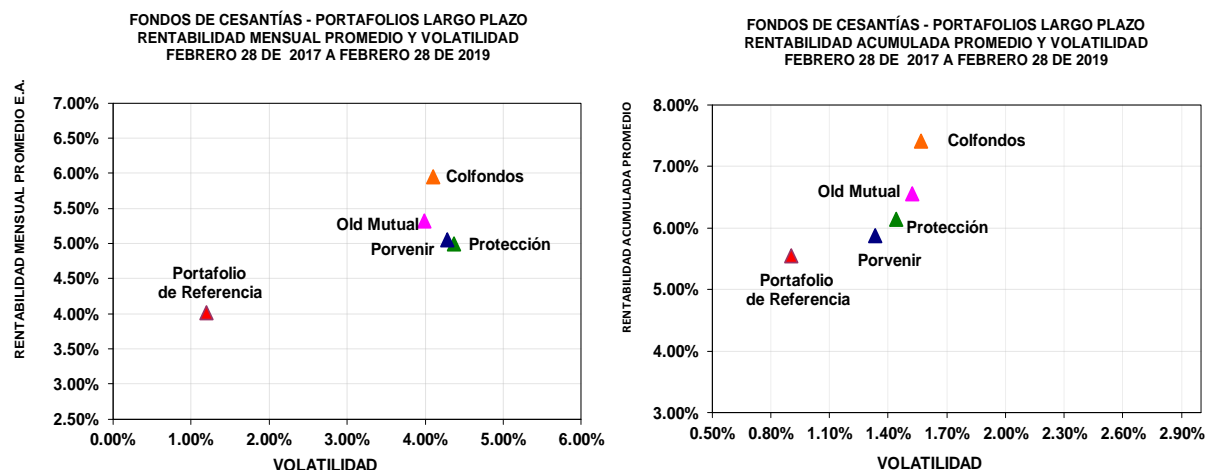
AFP	FONDO DE CESANTÍA Portafolio Corto plazo Hasta 28/02/2019	
	NOMINAL	REAL
Proteccion	3.45%	-0.24%
Porvenir	3.07%	-0.61%
Old Mutual	3.32%	-0.36%
Colfondos	3.34%	-0.35%
Promedio	3.43%	-0.26%

Rentabilidad nominal y real calculada para los últimos 3 meses bajo la metodología de valor de unidad (NAV), desde noviembre 30 de 2018 hasta febrero 28 de 2019.



La rentabilidad mensual promedio de los Portafolios de Largo Plazo de los fondos de cesantías, durante los últimos 24 meses estuvo entre 4.99% y 5.95%, con volatilidades anualizadas de 4% y 4.38%. Por su parte, la rentabilidad acumulada de los últimos 24 meses estuvo entre 5.88% y 7.41% E.A., con volatilidades anualizadas de 1.33% y 1.57% (Gráfico 3).

**Gráfico 1**



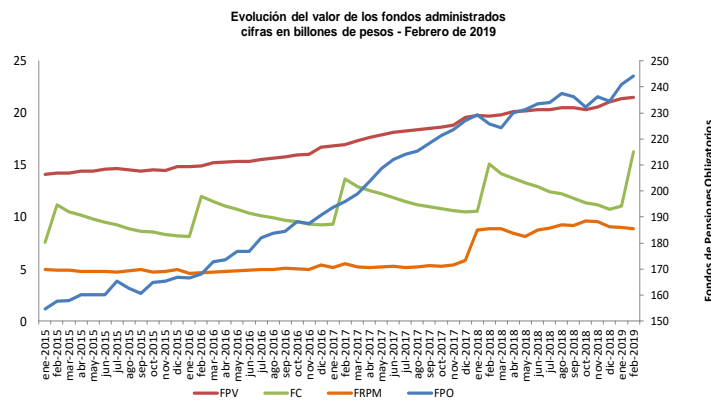
Fuente: Informes presentados por las AFP



## II. VALOR DE LOS FONDOS<sup>1</sup>

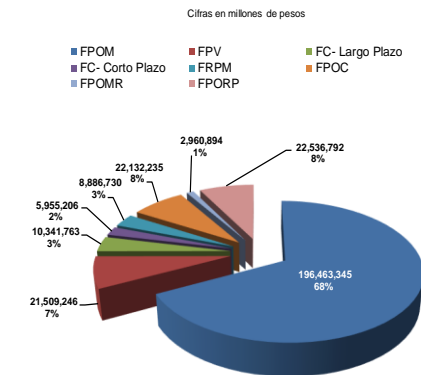
Al 28 de febrero de 2019 el total de los recursos administrados por los diferentes tipos de Fondos de Pensiones Obligatorias (FPO), los Fondos de Pensiones Voluntarias (FPV), los Fondos de Cesantías (FC), y los Fondos de Reservas de Pensiones del Régimen de Prima Media (FRPM) ascendieron a \$290.79 billones. Con respecto al mismo mes del año anterior, este monto representa un aumento de 8.06%, 9.35%, 7.82% y 0.32%.

**Gráfico 2**



Fuente: información remitida por las entidades.  
De acuerdo con el Decreto 4600 de 2009, se modifica el régimen de las Sociedades Administradoras de Fondos de Cesantía (se incorporan dos nuevos portafolios, Corto Plazo y Largo Plazo).  
Eje izquierdo: FPV, FC-Largo Plazo y FRPM. El eje derecho corresponde a información de los FPO.

**Valor y Participación de los Fondos de Pensiones Administrados**

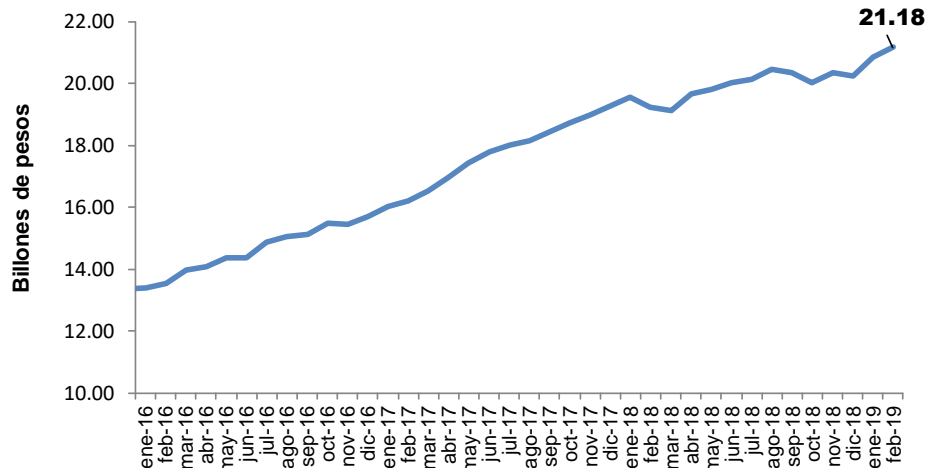


Fuente: Estados Financieros transmitidos por las entidades. Superintendencia Financiera de Colombia

Vale la pena señalar que del total de recursos administrados por los Fondos de Pensiones Obligatorias (FPO), \$ 21.18 billones corresponden a recursos del Fondo de Garantía de Pensión Mínima (Gráfico 6).

**Gráfico 3**

**Evolución fondo de garantía de pensión mínima - FPO**



Fuente: Estados financieros remitidos por las entidades

<sup>1</sup> Valor de los fondos, corresponde al valor remitido por las entidades en la cuenta de patrimonio.



En el Cuadro 2 se presenta el valor individual y los porcentajes de cada uno de los FPO, FPV, FC y el valor de los FRPM para el corte del 28 de febrero de 2019.

**Cuadro 8**  
Valor de los fondos al 28 de Febrero de 2019

Fondos de Pensiones Obligatorias	Fondos Moderado		Fondo Conservador		Fondo de Mayor Riesgo		Fondo de Retiro Programado	
	Millones de \$	Porcentaje	Millones de \$	Porcentaje	Millones de \$	Porcentaje	Millones de \$	Porcentaje
PROTECCION	68,916,463	35.1%	6,878,883	31.1%	1,756,673	59.33%	10,539,196	46.8%
PORVENIR	91,068,035	46.4%	10,378,490	46.9%	365,624	12.35%	6,281,462	27.9%
OLD MUTUAL	11,141,756	5.7%	1,396,420	6.3%	511,172	17.26%	1,745,980	7.7%
OLD MUTUAL PLAN ALTERNATIVO	373,052	0.2%		0.0%		0.00%		0.0%
COLFONDOS	24,964,040	12.7%	3,478,442	15.7%	327,425	11.06%	3,970,155	17.6%
<b>Total</b>	<b>196,463,345</b>	<b>100.0%</b>	<b>22,132,235</b>	<b>100.0%</b>	<b>2,960,894</b>	<b>100.00%</b>	<b>22,536,792</b>	<b>100.0%</b>

Fondos de Pensiones Voluntarias		
Fondo	Millones de \$	Porcentaje
PROTECCION	7,926,904	36.9%
PROTECCION SMURFIT	88,096	0.4%
PORVENIR	4,067,666	18.9%
OLD MUTUAL	5,372,814	25.0%
COLFONDOS	1,159,684	5.4%
COLSEGUROS	272,774	1.3%
FIDUALIANZA ABIERTO VISION	564,673	2.6%
FIDUPOPULAR PLAN FUTURO MULTIOPCION	123,549	0.6%
FIDUDAVIVIENDA DAFUTURO	1,571,533	7.3%
MULTIACCION	23,030	0.1%
FIDUCIARIA CREDICORP	45,033	0.2%
SERVITRUST GNB SUDAMERIS	49,069	0.2%
FIDUCIARIA BTG PACTUAL	244,416	1.1%
RENTA 4 & GLOBAL FIDUCIARIA S.A	5	0.0%
<b>Total</b>	<b>21,509,246</b>	<b>100.0%</b>

Fondos de Cesantías	Fondos de Cesantías - Portafolio Largo Plazo		Fondos de Cesantías - Portafolio Corto Plazo	
	Millones de \$	Porcentaje	Millones de \$	Porcentaje
PROTECCION	4,003,337	38.7%	2,265,091	38.0%
PORVENIR	4,979,640	48.2%	3,013,614	50.6%
OLD MUTUAL	252,573	2.4%	114,503	1.9%
COLFONDOS	1,106,213	10.7%	561,998	9.4%
<b>Total</b>	<b>10,341,763</b>	<b>100.0%</b>	<b>5,955,206</b>	<b>100.0%</b>

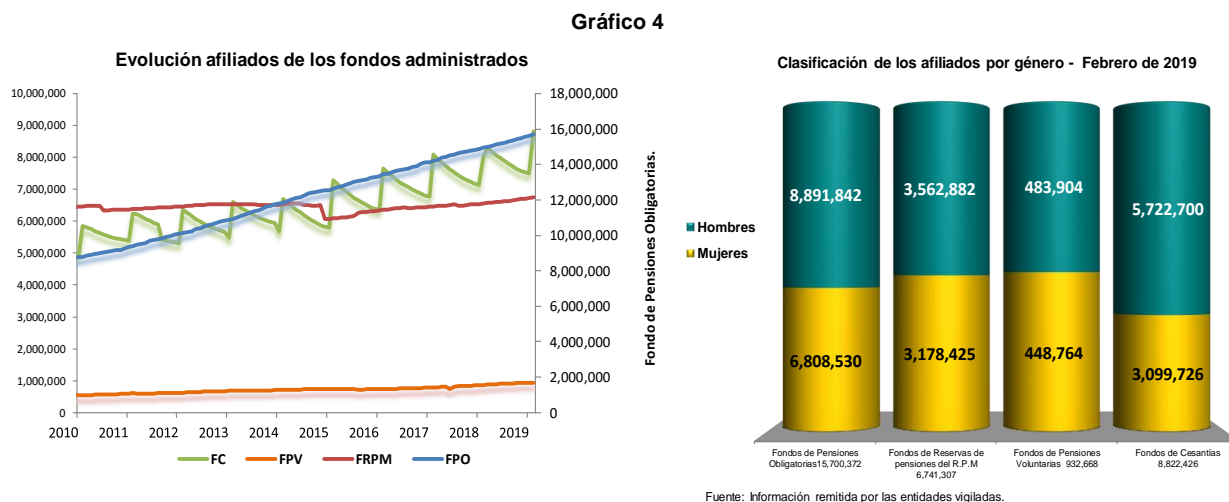
FRPM		
Fondos	Millones de	Porcentaje
CAXDAC	1,394,897	15.7%
FONPRECON	106,834	1.2%
FONDOANTIOQUIA	292,882	3.3%
COLPENSIONES	7,092,118	79.8%
<b>Total</b>	<b>8,886,730</b>	<b>100.0%</b>

Fuente: Estados financieros remitidos por las entidades.  
Cifras sujetas a verificación y rectificación.



### III. AFILIADOS

El número total de afiliados de los FPO, FC, FPV y FRPM ascendió a 32.196.773 al 28 de febrero de 2019, con respecto al mismo mes del año anterior, los FPO, FC, FPV y FRPM presentan una variación de 5.13%, 9.85%, 7.98% y 2.82% respectivamente. En el Gráfico 4 se destaca la participación de los afiliados por género para cada uno de los fondos mencionados.



A continuación, se presenta la clasificación de los afiliados según el ingreso base de cotización. Vale la pena resaltar que la mayoría de estos afiliados se ubican en el primer rango salarial que corresponde a menor o iguales a dos salarios mínimos. (Ver Cuadro 3).

**Cuadro 9**

**Clasificación de afiliados por rango salarial, edad, género - 28 de Febrero de 2019**

	Fondos de Reservas de pensiones del Régimen de Prima Media		Fondos de Pensiones Voluntarias		Fondos de Pensiones Obligatorias Moderado		Fondos de Pensiones Obligatorias Conservador *		Fondos de Pensiones Obligatorias Mayor Riesgo	
Salarios mínimos	Hombres	Mujeres	Hombres	Mujeres	Hombres	Mujeres	Hombres	Mujeres	Hombres	Mujeres
Menor o igual a 2	3,132,563	2,853,535	360,474	358,786	7,016,174	5,339,836	381,578	455,523	21,341	17,413
Mayor a 2 y menor igual a 4	206,333	164,908	37,511	29,864	583,158	440,308	29,343	32,688	4,348	2,918
Mayor a 4 y menor igual a 16	200,148	147,338	55,417	40,194	489,758	315,703	29,589	26,244	6,834	3,132
Mayor a 16	23,838	12,644	30,502	19,920	307,691	158,804	20,127	15,455	1,901	506
Rango de edad	Hombres	Mujeres	Hombres	Mujeres	Hombres	Mujeres	Hombres	Mujeres	Hombres	Mujeres
Hasta 34 años	398,916	343,308	134,845	137,622	4,640,743	3,711,817	4,373	1,518	21,785	17,217
entre 35 y 49 años	1,028,562	984,614	191,640	174,320	3,022,951	2,359,584	7,250	3,435	11,779	6,613
50 ó más años	2,135,404	1,850,503	157,419	136,822	733,087	183,250	449,014	524,957	860	139

Fuente: Información remitida por las entidades formatos 206, 201 y 491

\* Se incluyen afiliados a los fondos de convergencia



El Cuadro 4 presenta el total de los afiliados para cada uno de los FPO, FPV, FC y FRPM al 28 de febrero de 2019. Mientras que el 61.13% de los afiliados a los FPO son no cotizantes<sup>2</sup> (9.597.102 personas), para los FRPM esta población representa el 65.04% (4.384.504 personas) del total de afiliados<sup>3</sup>.

**Cuadro 10**  
Afiliados al 28 de Febrero de 2019

Fondo	Fondos de Pensiones Obligatorias Moderado		Fondos de Pensiones Obligatorias Conservador		Convergencia				Fondos de Pensiones Obligatorias Mayor Riesgo	
	Afiliados	%	Afiliados Conservador	%	Afiliados Conservador-Moderado	%	Afiliados Conservador-Mayor Riesgo	%	Afiliados	%
PROTECCION	4,321,824	29.5%	125,945	29.2%	165,073	29.5%	219	64.0%	36,749	62.9%
PORVENIR	8,478,128	57.9%	232,004	53.9%	306,060	54.7%	50	14.6%	7,068	12.1%
OLD MUTUAL	101,128	0.7%	4,936	1.1%	5,238	0.9%	50	14.6%	4,270	7.3%
COLFONDOS	1,750,050	11.9%	67,937	15.8%	83,012	14.8%	23	6.7%	10,306	17.6%
OLD MUTUAL ALTERNATIVO	302	0.00%								
<b>Total</b>	<b>14,651,432</b>	<b>100.0%</b>	<b>430,822</b>	<b>100.0%</b>	<b>559,383</b>	<b>100.0%</b>	<b>342</b>	<b>100.0%</b>	<b>58,393</b>	<b>100.0%</b>

Fondo de Reservas del Régimen de Prima Media		
Fondos	Afiliados	%
CAXDAC	453	0.01%
FONPRECON	868	0.01%
PENSIONES DE ANTIOQUIA	407	0.01%
COLPENSIONES	6,739,579	99.97%
<b>Total</b>	<b>6,741,307</b>	<b>100.00%</b>

Fondo	Fondos de	
	Afiliados	%
PROTECCION	2,996,165	34.0%
PORVENIR	4,882,721	55.3%
OLD MUTUAL	51,377	0.6%
COLFONDOS	892,163	10.1%
<b>Total</b>	<b>8,822,426</b>	<b>100.0%</b>

Fondos de Pensiones Voluntarias		
Fondo	Afiliados	%
PROTECCION	394,330	42.3%
SMURFIT*	1,549	0.2%
PORVENIR	172,126	18.5%
OLD MUTUAL	78,937	8.5%
COLFONDOS	46,286	5.0%
COLSEGUROS	45,949	4.9%
FIDUALIANZA ABIERTO VISION	14,083	1.5%
FIDUPOPULAR PLAN FUTURO	12,469	1.3%
FIDUDAVIENDA DAFUTURO	164,676	17.7%
MULTIACCIÓN	462	0.0%
FIDUCIARIA CREDICORP	232	0.0%
SERVITRUST GNB SUDAMERIS	878	0.1%
FIDUCIARIA BTG PACTUAL	685	0.1%
RENTA 4 & GLOBAL FIDUCIARIA	6	0.0%
<b>Total</b>	<b>932,668</b>	<b>100.0%</b>

Fuente: Información remitida por las entidades formatos 193, 196, 206 y 491.  
\*Administrados por Protección.

Así mismo, del total de afiliados a los FPO, el 49.95% corresponde a afiliados inactivos<sup>4</sup> (7.842.749 personas), mientras que para los afiliados a Colpensiones<sup>5</sup> el 52.20% corresponde a esta clasificación (3.518.142 personas).

2 Se entiende como no cotizantes a aquellos afiliados no pensionados, para quienes no se efectuó la cotización obligatoria durante el mes para el cual reporta.

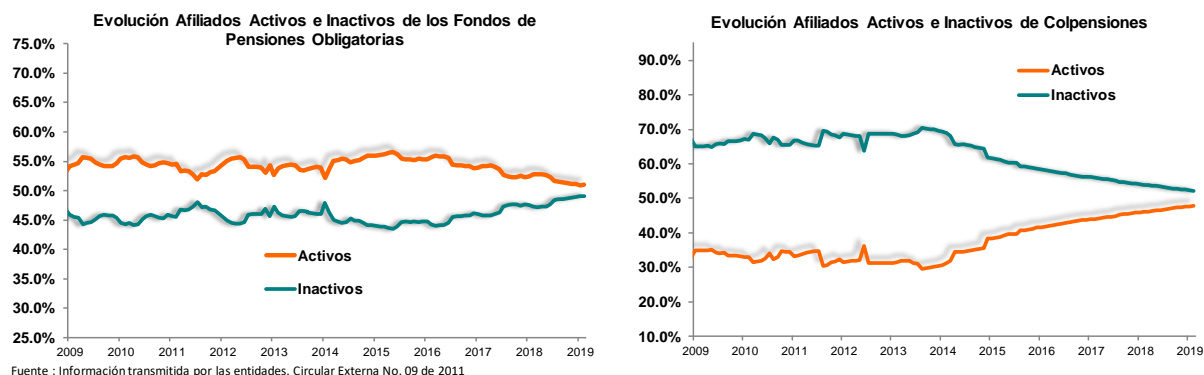
3 El número de afiliados cotizantes a los FPO fue de 6,103,270 y a los FRPM fue 2,356,803.

4 Los afiliados inactivos son aquellos que no han efectuado cotizaciones en por lo menos los últimos seis meses.

5 El número de afiliados activos a los FPO fue de 7,857,623 y a COLPENSIONES fue 3,221,437.



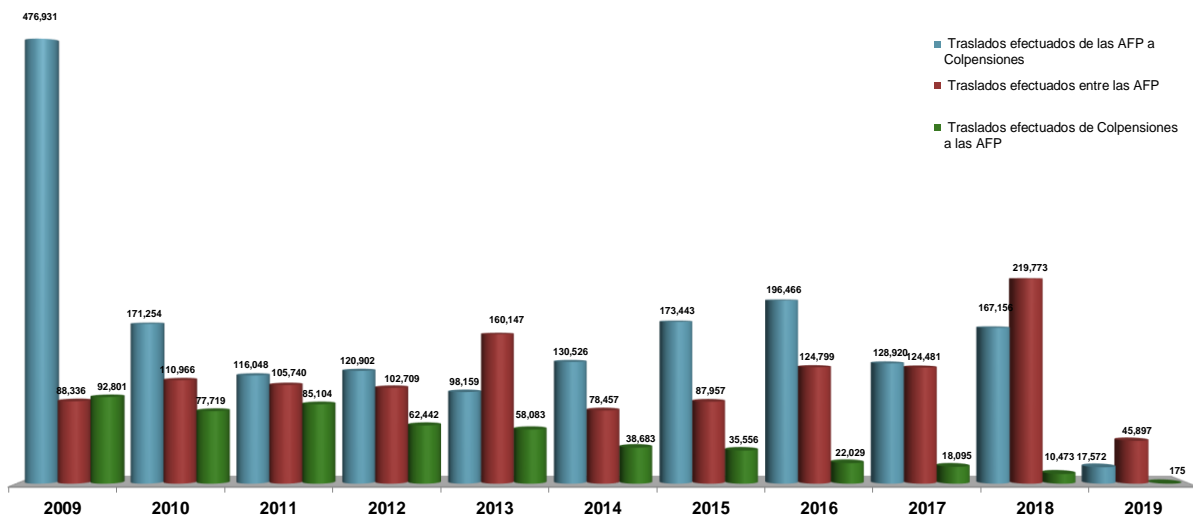
Gráfico 5



En el Gráfico 8 se presenta la evolución de los afiliados que se han trasladado al interior del Sistema General de Pensiones para los cortes de fin de año entre 2008 y lo corrido de 2019.

Gráfico 6

Traslados de afiliados del Sistema General de Pensiones



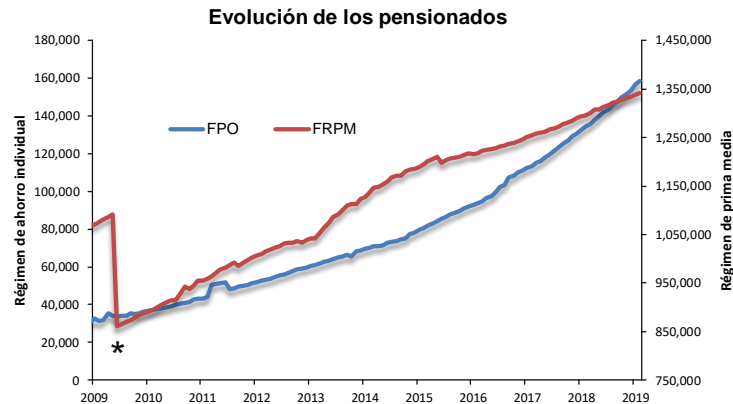
Fuente: Información remitida por las AFP's, formatos 493.  
Cifras a diciembre de cada año. Las cifras del 2019 al cierre de febrero.



## IV. PENSIONADOS

Del número total de pensionados del Sistema General de Pensiones al 28 de febrero de 2019 (gráficos 9 y 10), 89.44% corresponde a los pensionados de los FRPM (1,340,890 personas) y el porcentaje restante a los pensionados de los FPO del RAIS (158,309 personas).

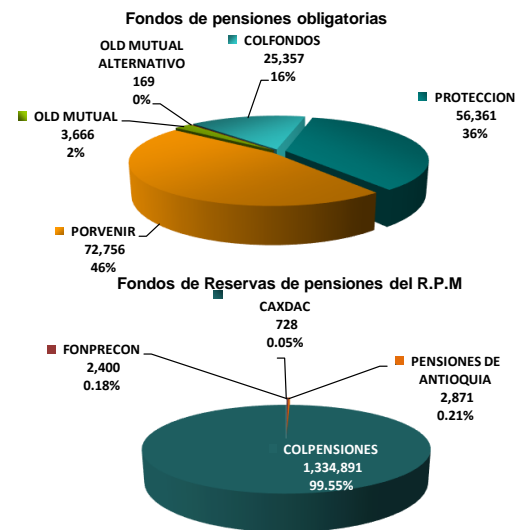
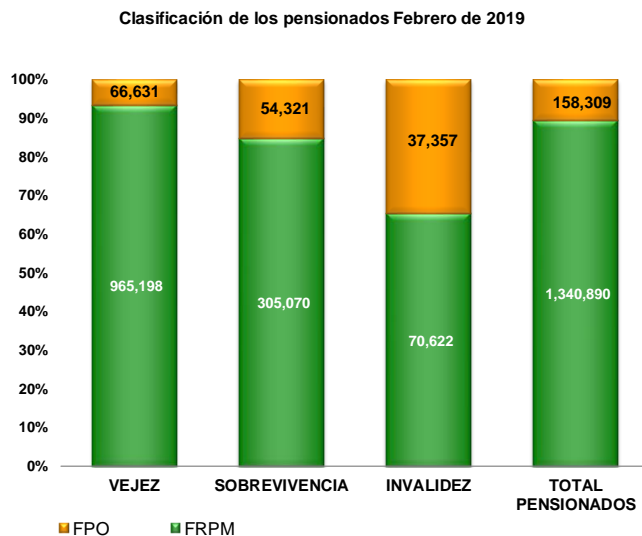
Gráfico 7



Fuente: Información remitida por las entidades, formatos 495 y 205.  
 (\*) Excluye información que transmita Caprecom, de acuerdo con el Decreto 2519 de 2015.

De otra parte, del total de pensionados de los FPO del RAIS el 34.3% corresponde a pensionados por sobrevivencia, el 23.6 % a pensionados por invalidez y el restante 42.1% a pensionados por vejez. Con respecto a los pensionados de los FRPM, el 72% representa los pensionados por vejez, el 22.7% los de sobrevivencia y el 5.3% a los pensionados por invalidez.

Gráfico 8





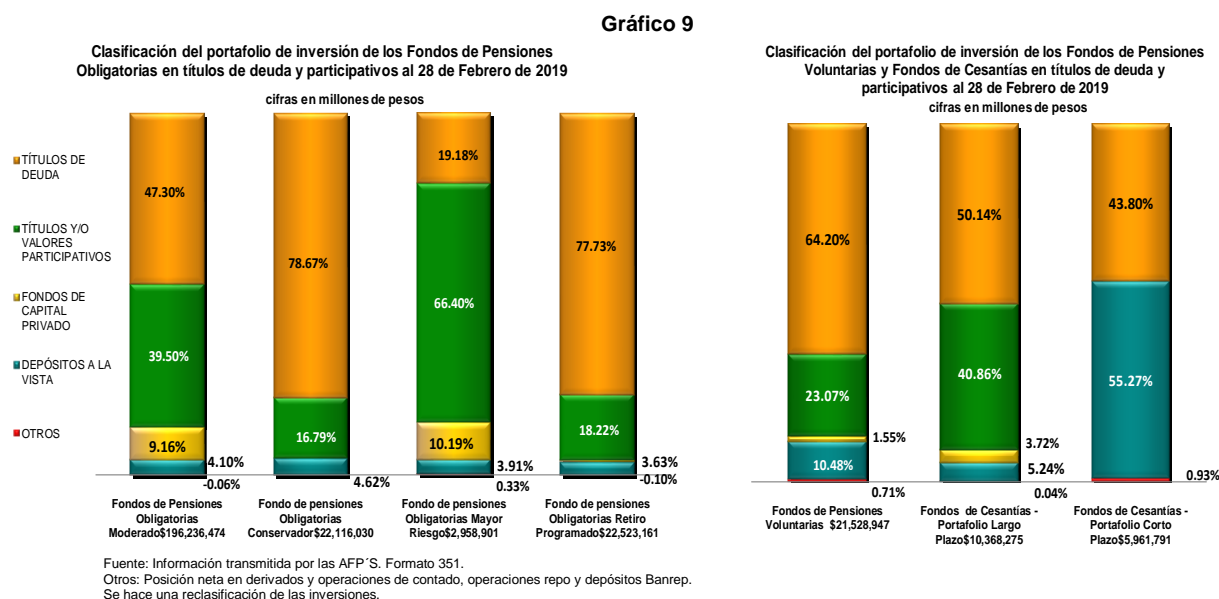
## V. PORTAFOLIO DE INVERSION

### i. Fondos de Pensiones Obligatorias, Voluntarias y Fondos de Cesantías

Al cierre de febrero de 2019 el valor del portafolio de los FPO Moderado, Conservador, de Mayor Riesgo y Especial de Retiro Programado se ubicó en \$196.24 b, \$22.12 b, \$2.96 b y \$22.52 b., respectivamente. En conjunto los fondos obligatorios aumentaron 7.98% respecto a febrero de 2018.

Por su parte los FPV, los FC Largo Plazo y los FC Corto Plazo, se ubicaron en \$21.53 b, \$10.37 b, \$5.96 b, montos que corresponden a un aumento anual de 9.33%, 7.42% y 8.69% respectivamente.

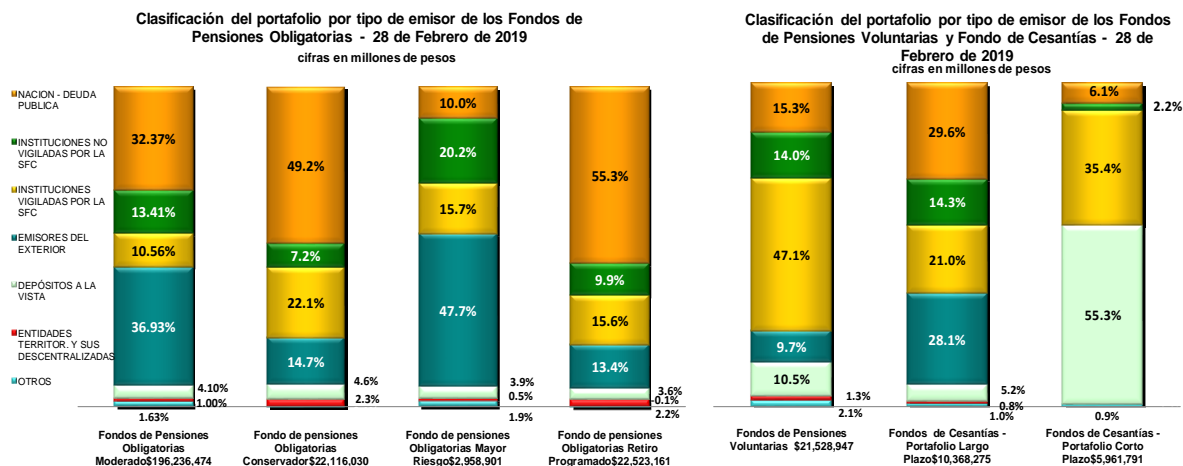
La inversión en títulos de deuda constituye el rubro más significativo para el caso de los FPO Moderado 47.30%, FPO Conservador 78.67%, FPO Especial de Retiro Programado 77.73%, los FPV 64.20% y los FC-Largo Plazo 50.14%. Por su parte los títulos y valores participativos tienen una mayor proporción en el FPO de Mayor Riesgo 66.40%.



En el Gráfico 12 se presenta la clasificación del portafolio por tipo de emisor para cada uno de los tipos de fondos de los FPO, los FPV y FC (para cada uno de los portafolios que lo componen, Portafolio de Corto Plazo y Largo Plazo).



Gráfico 10



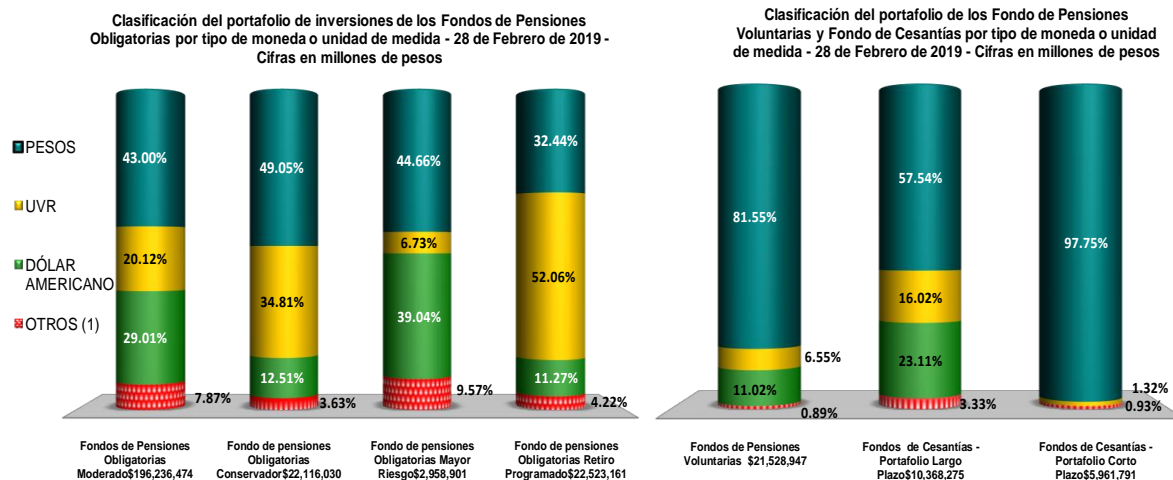
Fuente: información transmitida por las Afp's. Formato 351.

\* Otros: incluye operaciones repo, posición neta en derivados y participaciones en fondos de capital privado nacionales y depósitos remunerados del Banco de la República.

En la Gráfica 13 se presenta la composición del portafolio de inversiones por tipo de moneda o unidad de medida. Los fondos concentran la mayor parte de sus inversiones en instrumentos denominados en pesos, con la siguiente composición para cada caso: FPO Moderado 43% FPO Conservador 49.05%, FPO de Mayor Riesgo 44.66%, FPO Especial de Retiro Programado 32.44%, FPV 81.55%, FC-Largo Plazo 57.54% y FC-Corto Plazo 97.75%.

Por su parte, la composición en UVR es para los FPO Moderado 20.12%, FPO Conservador 34.81%, FPO de Mayor Riesgo 6.73%, FPO Especial de Retiro Programado 52.06%, FPV 6.55% y FC-Largo Plazo 16.02%.

Gráfico 11



Fuente: Información transmitida por las AFP'S. Formato 351.

(1) Dólar Australiano, Dólar Canadiense, Libra, Yen, Euro, Real, Corona Noruega, Corona Sueca, Peso Mexicano y Nuevo Sol Peruano.

En cuanto a la posición en moneda extranjera se observa que los FPO Moderado tienen el 25.53%, cubierto frente al riesgo de fluctuación de la tasa de cambio, los FPO Conservador



21.66%, FPO de Mayor Riesgo 49.85% y FPO Especial Retiro Programado 17.76%. Finalmente, la proporción cubierta frente al riesgo cambiario para los FC–Largo Plazo es 10.99% y los FPV el 41.70% cuadro 5).

**Cuadro 11**

Posición en moneda extranjera y coberturas - Febrero de 2019  
cifras en miles. TCRM \$3077.35

	Fondos de Pensiones Obligatorias Moderado	Fondos de Cesantías - Portafolios de Largo Plazo	Fondos de Pensiones Voluntarias	Fondos de Pensiones Obligatorias Conservador	Fondos de Pensiones Obligatorias Mayor Riesgo	Fondos de Pensiones Obligatorias Retiro Programado
Inversión en moneda extranjera expresada en US \$ (A)	23,561,375	889,192	783,162	1,165,546	464,291	1,141,294
Cobertura sobre inversión en moneda extranjera expresada en US \$ (B)	6,014,580	97,756	326,566	252,509	231,456	202,662
Inversión en moneda extranjera sin cobertura expresada en US \$, (A-B=C)	17,546,795	791,436	456,596	913,037	232,835	938,632
Porcentaje cubierto de la inversión en moneda extranjera (B / A = D)	25.53%	10.99%	41.70%	21.66%	49.85%	17.76%
Inversión en moneda extranjera expresada en pesos, sin cobertura (C* TRM =E)	53,997,629,802	2,435,526,675	1,405,106,028	2,809,732,964	716,515,476	2,888,500,669
Valor del fondo en miles de pesos (F)	196,236,474,028	10,368,274,569	21,528,946,741	22,116,030,115	2,958,901,405	22,523,161,059
Porcentaje del fondo sin cobertura (E / F)	27.5%	23.5%	6.5%	12.7%	24.2%	12.8%

Fuente: Información transmitida por las APF. Formatos: 468, 472 y 351.

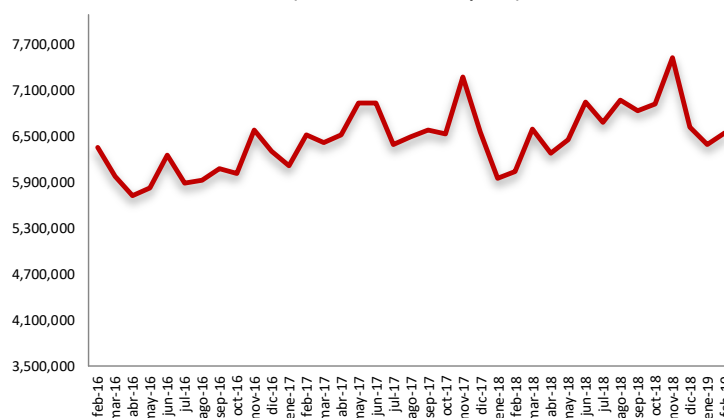
En el Anexo se presenta una evolución de la composición del portafolio de los FPO para todos los fondos, FC- portafolio de Largo Plazo y FPV por títulos de deuda y participativos, emisor y moneda, para los últimos dos años. Para el caso de los FC – portafolio de Corto Plazo se presenta la relación de lo corrido del último año.

## ii. Fondo de las Reservas de Pensiones del Régimen de Prima Media

El saldo de los portafolios administrados por los FRPM a febrero de 2019 se ubicó en \$6.55 b (Gráfico 14).

**Gráfico 12**

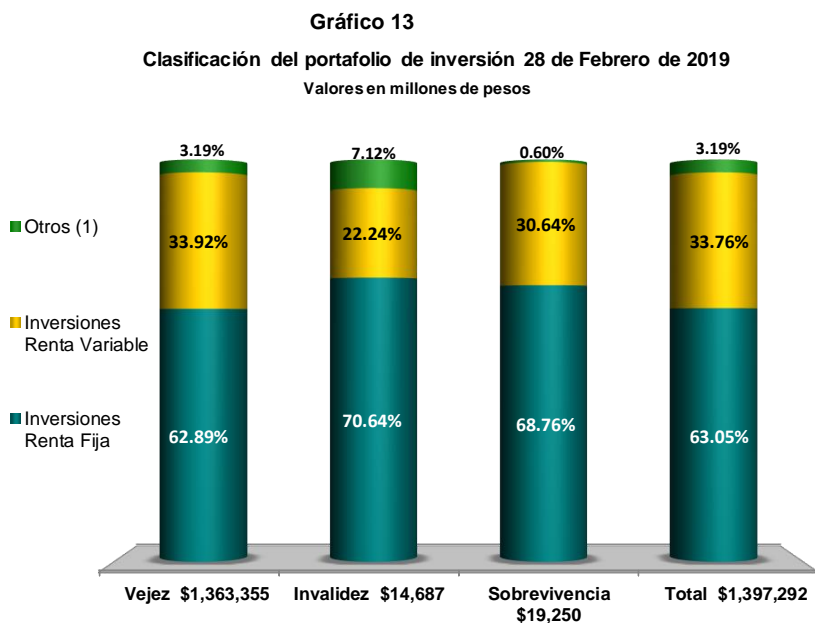
Evolución del valor del portafolio de inversión Fondo de Reservas de Pensiones del Régimen de Prima Media  
(Cifras en millones de pesos)



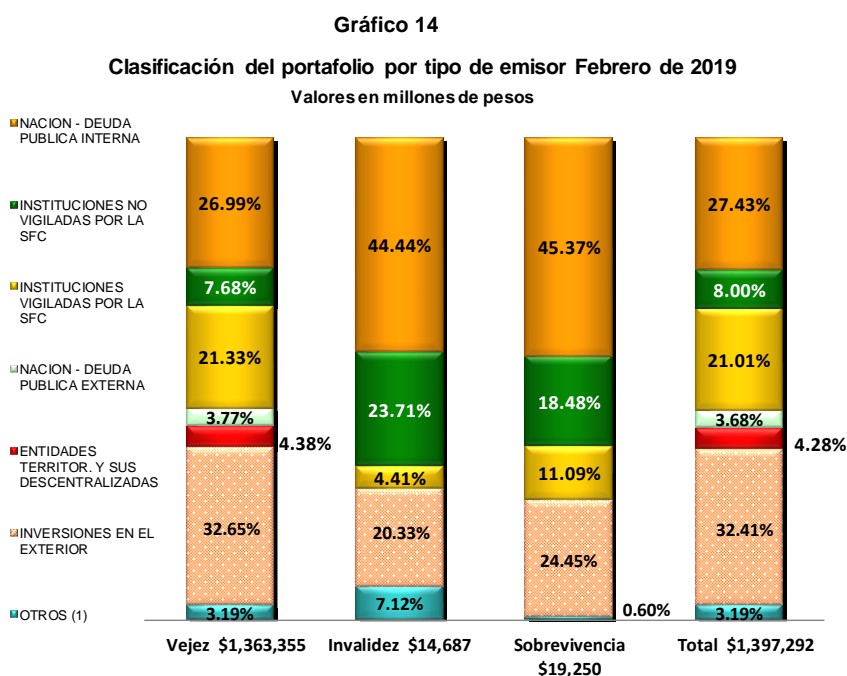
Fuente: Cifras transmitidos hasta el 28 de febrero de 2019.



Por su parte, el portafolio de inversiones de CAXDAC<sup>6</sup> al 28 de febrero de 2019 se ubicó en \$1.40b En los Gráficos 15, 16, y 17 se presenta la composición del portafolio para esta entidad por tipo de inversión, emisor y por tipo de moneda o unidad de medida.



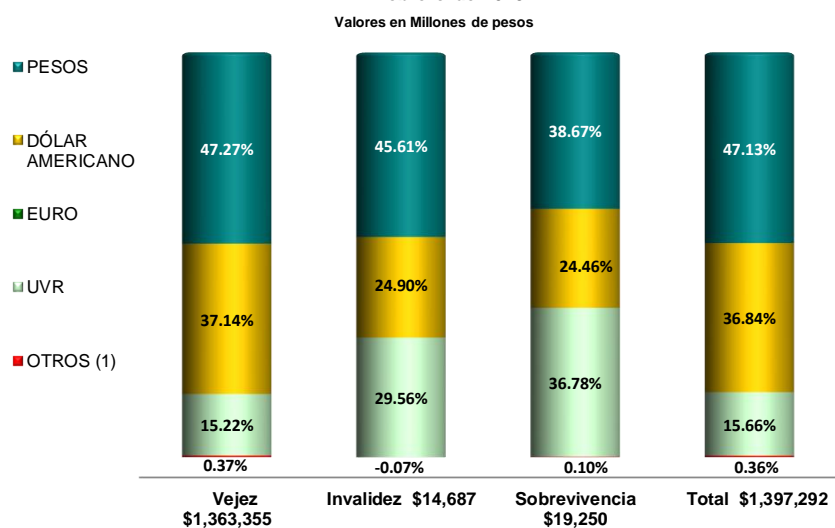
Fuente: Información transmitida por Caxdac. Formato 351.  
(1) Depósitos a la vista y posición neta en derivados



<sup>6</sup> CAXDAC El régimen de inversiones será el mismo al establecido para el Fondo Moderado en los términos previstos en el Título 12 del Libro 6 de la Parte 2 del Decreto 2555 de 2010.



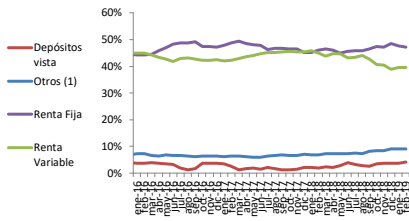
**Gráfico 15**  
**Clasificación del portafolio por tipo de moneda o unidad de medida**  
**Febrero de 2019**



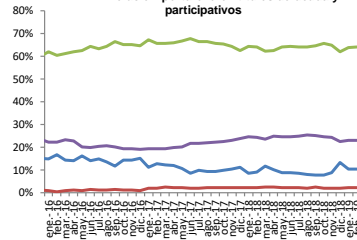


## Anexo

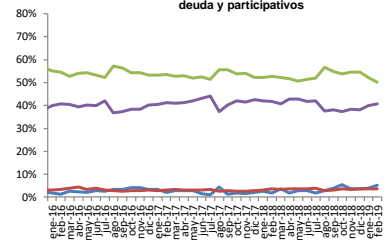
FPO Moderado - Evolución portafolio en títulos de deuda y participativos



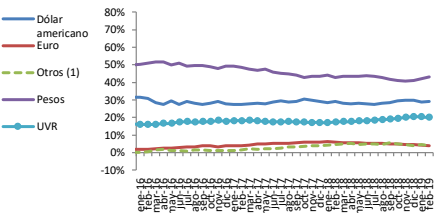
FPV - Evolución portafolio en títulos de deuda y participativos



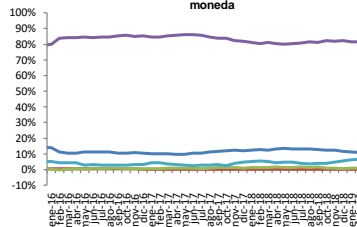
FPC(largo plazo) - Evolución portafolio en títulos de deuda y participativos



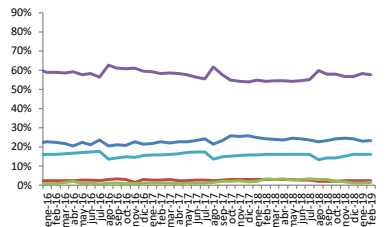
FPO - Moderado-Evolución portafolio de inversión por tipo de moneda



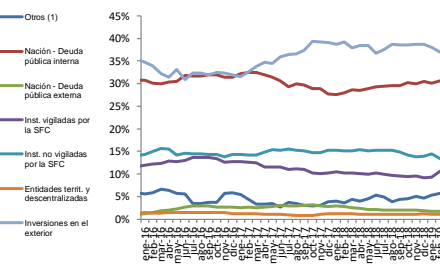
FPV - Evolución portafolio de inversión por tipo de moneda



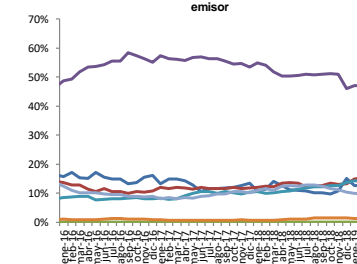
FPC(largo plazo) - Evolución portafolio de moneda



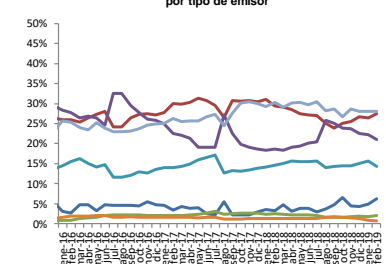
FPO - Evolución portafolio de inversión por tipo de emisor



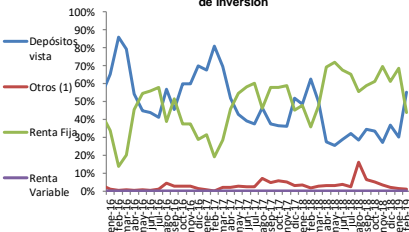
FPV - Evolución portafolio de inversión por tipo de emisor



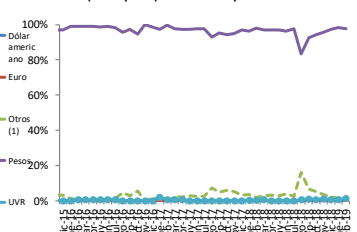
FPC(largo plazo) - Evolución portafolio de inversión por tipo de emisor



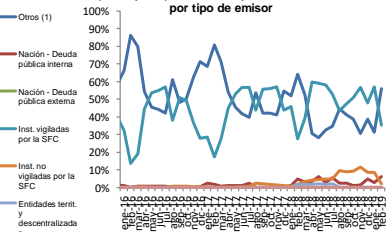
FPC(corto plazo) - Evolución portafolio de inversión por tipo de inversión



FPC(corto plazo) - Evolución portafolio de moneda

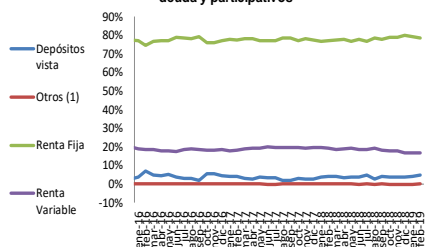


FPC(corto plazo) - Evolución portafolio de inversión por tipo de emisor

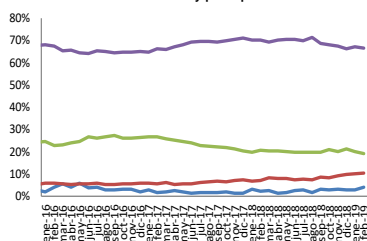




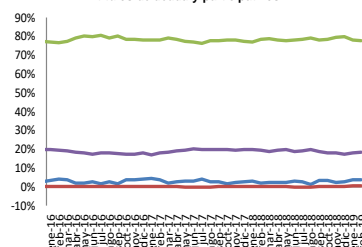
FPO Conservador - Evolución portafolio en títulos de deuda y participativos



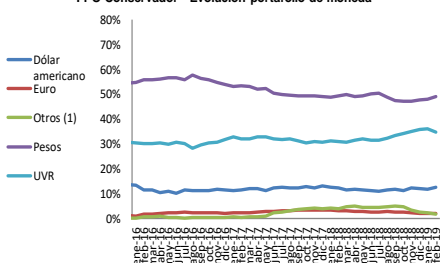
FPO Mayor Riesgo - Evolución portafolio en títulos de deuda y participativos



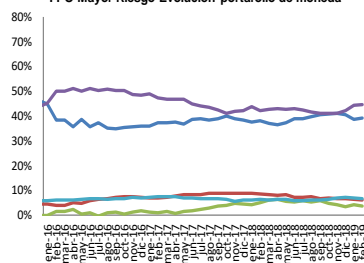
FPO Retiro Programado - Evolución portafolio en títulos de deuda y participativos



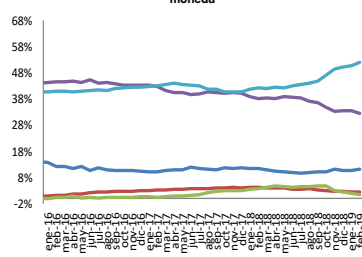
FPO Conservador - Evolución portafolio de moneda



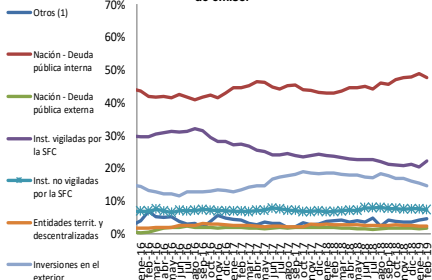
FPO Mayor Riesgo Evolución portafolio de moneda



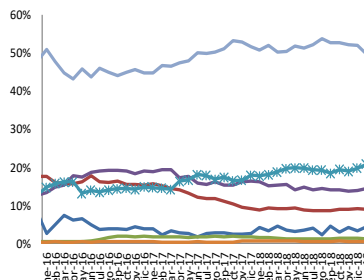
FPO Retiro Programado Evolución portafolio de moneda



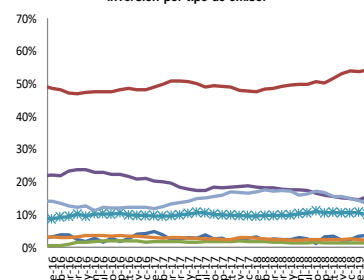
FPO Conservador- Evolución portafolio de inversión por tipo de emisor



FPO Mayor Riesgo- Evolución portafolio de inversión por tipo de emisor



FPO Retiro Programado Evolución portafolio de inversión por tipo de emisor





## VI. PUBLICACIÓN DE INFORMACIÓN A LOS FONDOS DE PENSIONES, CESANTÍAS, Y ENTIDADES DEL RÉGIMEN DE PRIMA MEDIA<sup>7</sup>

A continuación, se presenta el enlace de la página de la Superintendencia Financiera [www.superfinanciera.gov.co](http://www.superfinanciera.gov.co) en donde podrá encontrar información detallada por cada uno de los fondos de pensiones obligatorias, fondos de pensiones voluntarias, fondos de cesantía y entidades administradas por el Régimen de Prima Media más recientes.

### Fondos de Pensiones y Cesantías

#### **Sociedades Administradoras de Fondos de Pensiones y de Cesantía** **Estadísticas de los fondos administrados**

- Valor del Fondo
  - [Fondos de Pensiones Obligatorias](#)
  - [Fondos de Pensiones Voluntarias](#)
  - [Fondos de Cesantía](#)
- Afiliados
  - [Fondos de Pensiones Obligatorias](#)
  - [Fondos de Pensiones Voluntarias](#)
  - [Fondos de Cesantía](#)
- Portafolio de Inversión
  - [Fondos de Pensiones Obligatorias](#)
  - [Fondos de Pensiones Voluntarias](#)
  - [Fondos de Cesantía](#)
- Rentabilidad
  - [Fondos de Pensiones Obligatorias](#)
  - [Fondos de Cesantía](#)


#### **Entidades Administradoras del Régimen de Prima Media con Prestación Definida**

##### **Estadísticas de los Fondos Administrados**

- [Valor del Fondo](#)
- [Afiliados](#)
- [Pensionados](#)
- [Portafolio de Inversión](#)

<sup>7</sup> Para utilizar directamente los enlaces aquí publicados, señale la dirección subrayada al tiempo que presiona la tecla CTRL.





En este informe se registran las principales cifras de los fondos de pensiones obligatorias, fondos de pensiones voluntarias, fondos de cesantías y fondos de reservas de pensiones del régimen de prima media al cierre de Febrero de 2019, basado en la información reportada por las entidades vigiladas por la Superintendencia Financiera de Colombia con corte al 27 de Marzo de 2019. Las cifras son preliminares y están sujetas a verificación.